

---

Subject: shedding = shedding?

Posted by [Lucky](#) on Sat, 07 Aug 2010 11:06:37 GMT

[View Forum Message](#) <> [Reply to Message](#)

---

...allgemein wird gesagt, dass das haar erst ausfallen muss, damit sich die wurzel neu aufbauen und damit ein kräftigeres haar produzieren kann.....bei mir scheint das anders zu laufen...

einige wochen nach finstart habe ich angefangen mir meine haare im sieb genauer zu betrachten. die überwiegende mehrheit dieser haare hatte zwischendurch eine verbesserung erfahren, ohne vorher auszufallen...entgegen der allgemeinen sheddingtheorie....

auch heute, nach fast 12 monaten, hole ich solche haare noch aus dem sieb...aber wesentlich weniger als zu beginn...

die bilder zeigen ein haar von \*gestern\*...aufgenommen in 200facher vergrößerung (leicht mit wasser befeuchtet).

die spitze ist deutlich schwächer...zwischendurch \*verdickungsbrüche\*...sauber auslaufendes haarende (wurzel)

1. bild spitze
2. bild zwischendurch
3. bild vom haarende (wurzelseitig)

---

### File Attachments

1) [Spitze\\_.JPG](#), downloaded 506 times

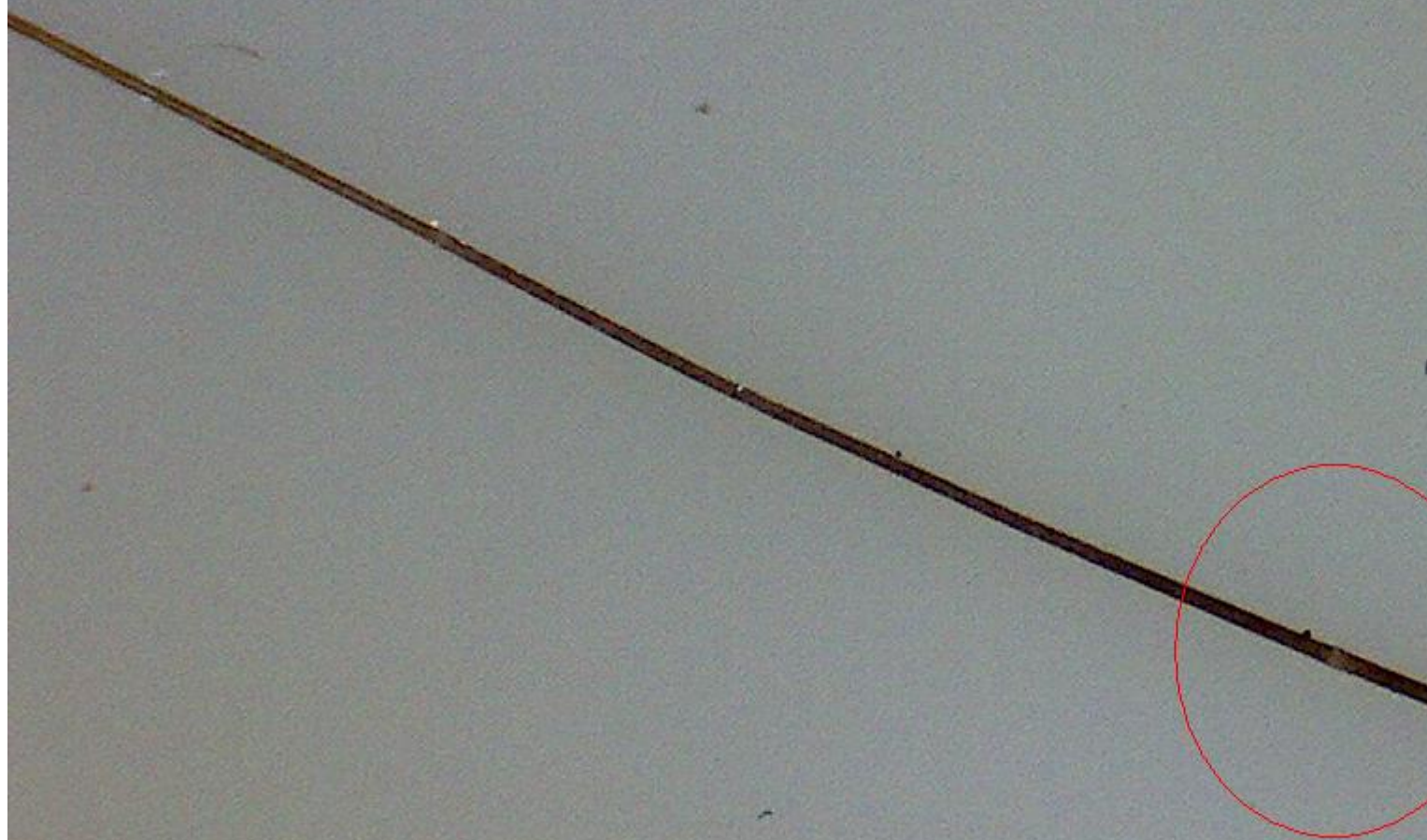
---

07.08.2010 12:24:58



2) [Verdickung.jpg](#), downloaded 497 times

07.08.2010 12:23:19



3) [Wurzel\\_.JPG](#), downloaded 503 times

07.08.2010 12:23:36

