
Subject: Schläfendreiecke

Posted by [hair24](#) on Tue, 31 May 2016 08:26:20 GMT

[View Forum Message](#) <> [Reply to Message](#)

Hi Leute,

habe vor mir die Schläfendreiecke machen zu lassen, hat jemand eine Ahnung wer dies außer armani beherrscht?

Vielleicht Dr. Keser oder Heitmann?

Lg

Hair 24

Subject: Aw: Schläfendreiecke

Posted by [feifel](#) on Tue, 31 May 2016 10:52:43 GMT

[View Forum Message](#) <> [Reply to Message](#)

Hallo Hair 24.

Meines Erachtens sehen transplantierte Schläfendreiecke meist sehr unnatürlich aus.

Das liegt daran, dass die Haare in diesem Bereich sehr dünn und hell sind.

Die transplantierten Haare sind meist dunkler und dicker.

Hierdurch entsteht die Unnatürlichkeit.

Bei sehr kurzen Haaren fällt dies besonders auf.

Jedoch kann man durch die Schläfendreiecke das gesamte Erscheinungsbild

stark verbessern.

Meines Erachtens macht hier DrMwamba gute Arbeit.

Subject: Aw: Schläfendreiecke

Posted by [hair24](#) on Tue, 31 May 2016 12:45:56 GMT

[View Forum Message](#) <> [Reply to Message](#)

Hallo feifel,

danke für deine Antwort. Habe jetzt Dr. Mwamba angeschrieben mal sehen wie lange es dauert.

Für die Schläfenhaare nimmt man doch soweit ich gelesen habe feinere Grafts und auch einzelne, also keine Multigrafts.

Gibt es denn paar Resultate von Schläfendreiecken hier im Forum?

Meinst du dass auch bei schwarzen Haaren es unnatürlich wirkt?

Ich habe bisher noch live keine Resultate von HT's gesehen.

Deshalb auch mal Frage von vorne.

Merkt man allgemein, dass man eine HT gemacht hat?

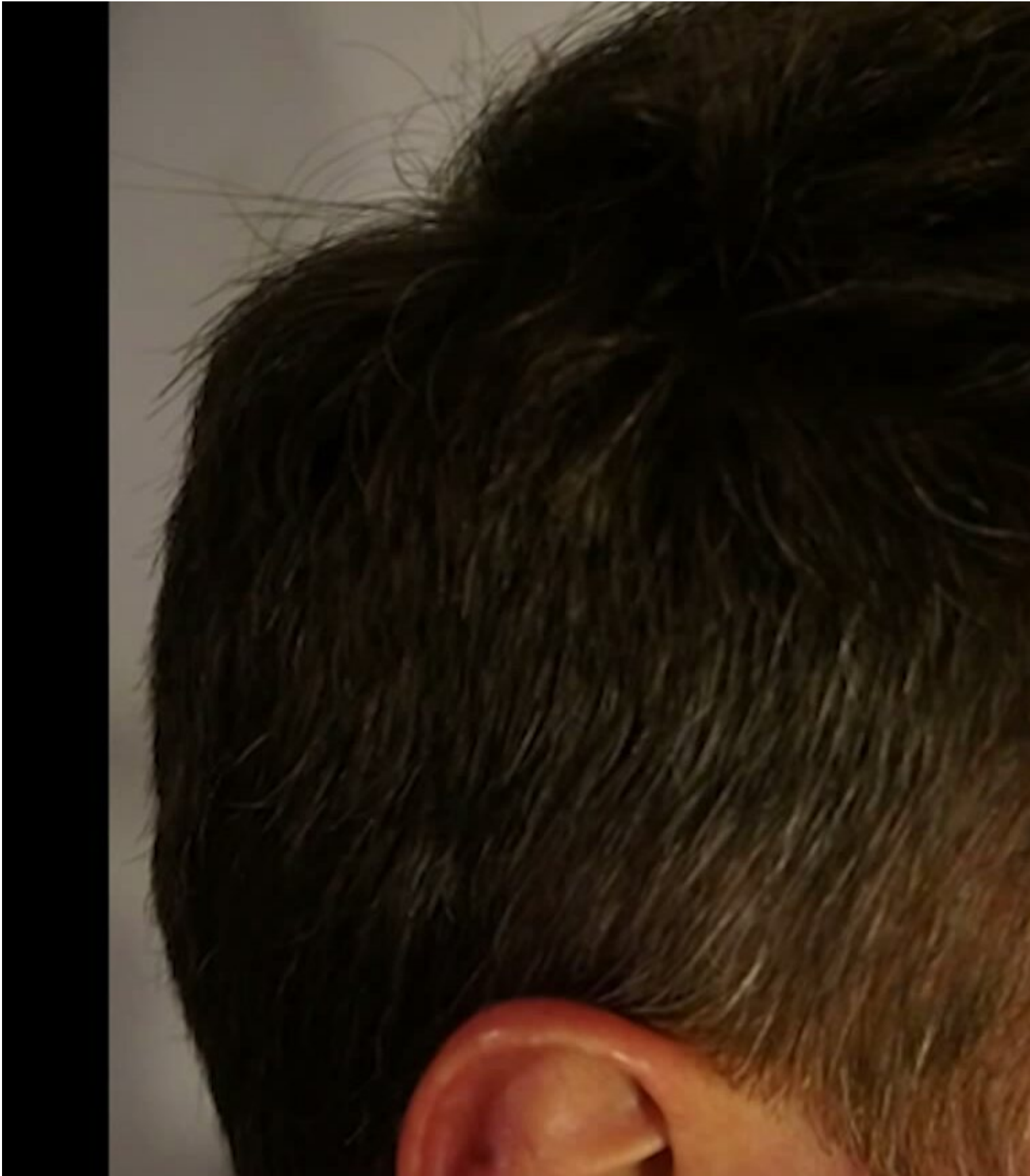
Hat jemand auch Erfahrung mit Dr. Mwamba ?

Auf diesem bild sehen die Schläfen doch super aus.

Lg
Hair24

File Attachments

1) [Screenshot_2016-05-29-04-58-30_1.jpg](#), downloaded 540 times



Subject: Aw: Schläfendreiecke
Posted by [feifel](#) on Tue, 31 May 2016 17:27:16 GMT
[View Forum Message](#) <> [Reply to Message](#)

Genau das habe ich gemeint. Auf dem Bild ist deutlich zu erkennen,
Das die transplantierten Bereiche dunkler und die Haare dicker sind.
Findest Du nicht, dass diese Schläfendreiecke unnatürlich aussehen.

Subject: Aw: Schläfendreiecke
Posted by [hair24](#) on Tue, 31 May 2016 17:32:35 GMT
[View Forum Message](#) <> [Reply to Message](#)

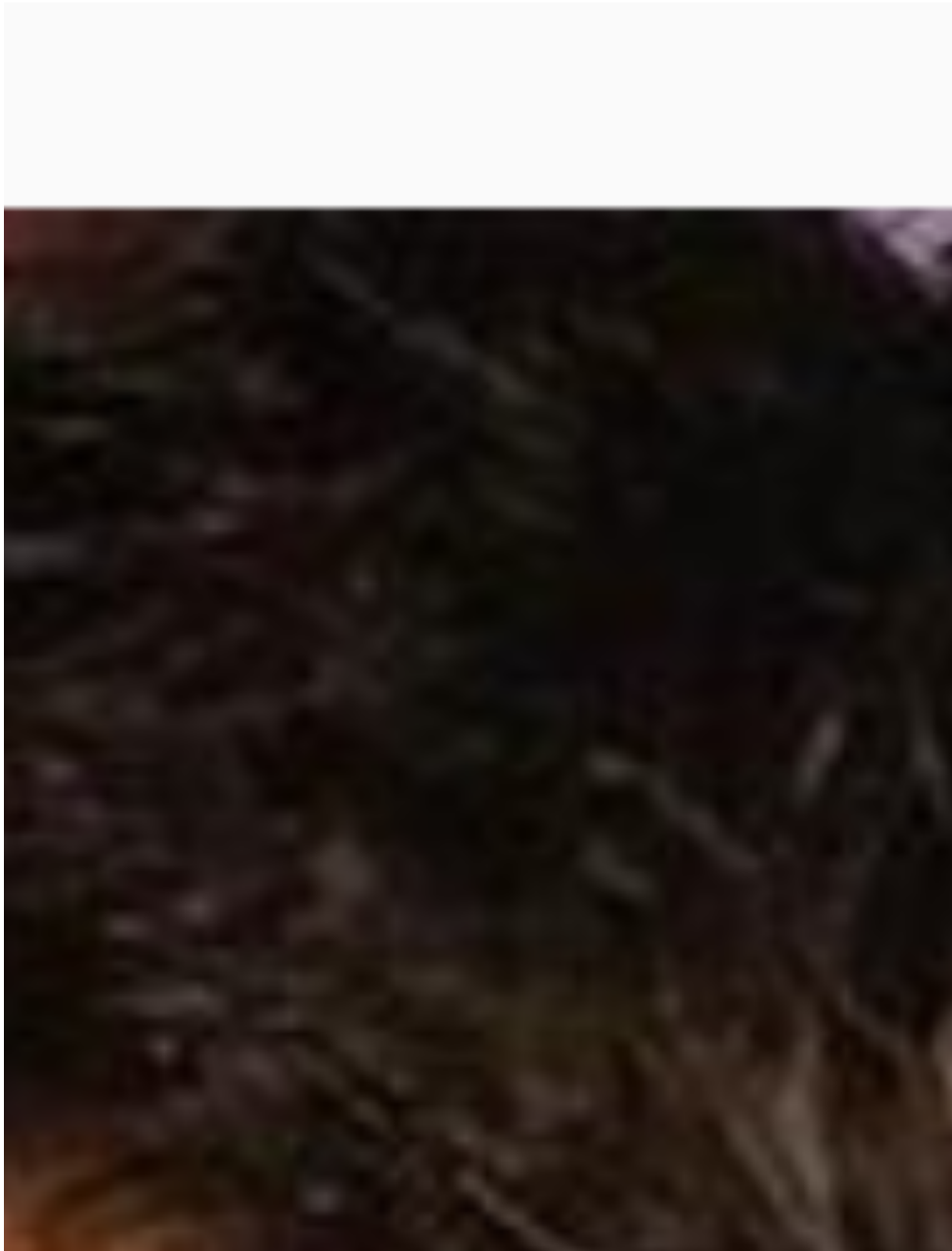
Ich persönlich finde, dass es bei dem so aussieht weil er seitlich weiße Haare hat.
Wenn du mal die Farbe mit den Haaren oben vergleichst oder im Hinterkopf dann unterscheiden
die sich einbisschen. Ich finde die sind leicht heller.
Und bei schwarzen Haaren macht es hoffentlich keinen so großen Unterschied.
Also sie paar schläfenharre die ich habe sind auch schwarz.

Schau mal vergleich. Bei dem werden die Haare auch nicht Heller.

Hat mir vielleicht jemand die Email Adresse, zu Dr. Mwamba direkt?

File Attachments

1) [Screenshot_2016-05-29-16-32-01.png](#), downloaded 408 times

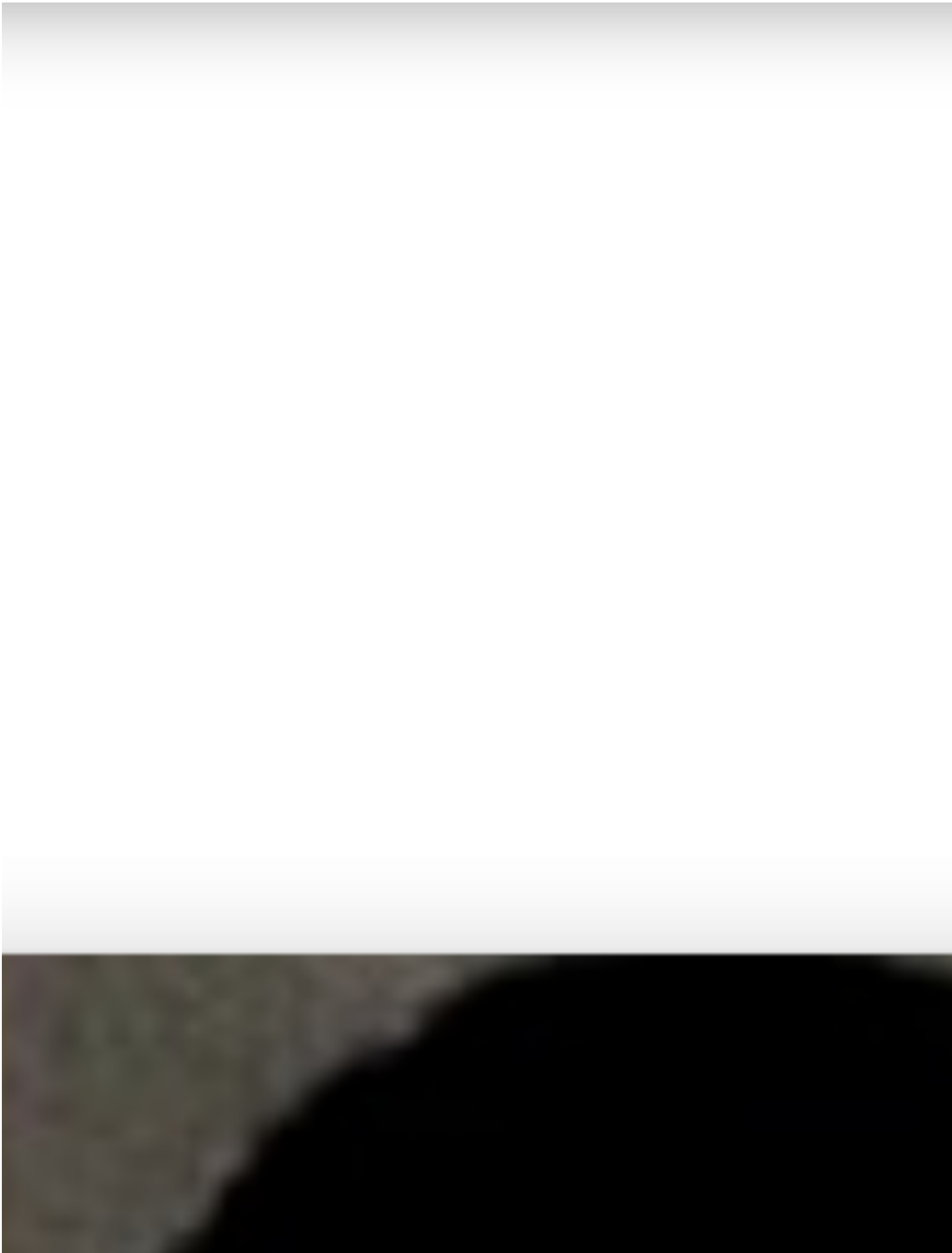


Subject: Aw: Schläfendreiecke
Posted by [hair24](#) on Tue, 31 May 2016 17:33:39 GMT
[View Forum Message](#) <> [Reply to Message](#)

Oder was sagst du bei dem ?
Die sind da auch ziemlich konstantfarbig oder ?

File Attachments

1) [tmp_9416-Screenshot_2016-05-29-21-43-47-184686515.png](#),
downloaded 401 times



Subject: Aw: Schläfendreiecke
Posted by [Lipohair](#) on Wed, 01 Jun 2016 12:46:38 GMT
[View Forum Message](#) <> [Reply to Message](#)

Interessantes Thema, das mich zur Zeit auch noch beschäftigt! Die Schläfen erzeugen in der Tat einen Eindruck von Haardichte und geben dem Gesicht einen besonderen Rahmen. Sie müssen aber gut sein. Die beiden letzten screenshots kann man kaum beurteilen. Derartige Auflösungen sind in so einem Forum wirklich für keine Bewertung geeignet. Das erste Bild (jpg) finde ich aber trotz der Kritik über die Pigmentierung sehr interessant. Auf den ersten Blick sehen die Schläfen gut aus. Was mir daran aber auffällt ist die abgestufte Wuchsrichtung ggü. dem nativen Haar und - vor allem - der Ansatz! Diese Schläfe endet so abrupt wie ein Fels in der Brandung und wirkt dadurch beinahe wie angeklebt.

Subject: Aw: Schläfendreiecke
Posted by [hair24](#) on Wed, 01 Jun 2016 12:54:05 GMT
[View Forum Message](#) <> [Reply to Message](#)

Da geb ich dir recht lipohair.
Sorry, leider habe ich aus dem Netz keine besseren gefunden sorry
Ich finde auch dass dir Schläfen nicht schlecht sind, allerdings sieht das wie du schon sagtes" abrupt ".

Ich würde dir Schläfenform in etwa so haben, allerdings etwas eckiger bzw. Aggressiver.

Ich hab an meinen Schläfen eine neue Haarbildung bekommen.
Da wachsen Härchen genau in einer Dreieckform raus.
Die sind zwar fein aber ich merke dass die immer mehe werden und auch dicker.
Aber links etwas geringer und schwächer als rechts.
Jetzt ist natürlich dann auch die Frage ob es eventuell sein kann, dass die mal zu einem gescheiten Dreieck wachsen.

Hast du oder jemand anderes Kontaktdaten zu Dr. Mwamba.
Ich habe da zwar service@hairforlife.de o.Ä. bezweifele aber dass ich mit der Adresse direkt bei Dr. Mwamba lande.

Subject: Aw: Schläfendreiecke
Posted by [Lipohair](#) on Fri, 03 Jun 2016 10:16:40 GMT
[View Forum Message](#) <> [Reply to Message](#)

hair24 schrieb am Wed, 01 June 2016 14:54
Hast du oder jemand anderes Kontaktdaten zu Dr. Mwamba.
Ich habe da zwar service@hairforlife.de o.Ä. bezweifele aber dass ich mit der Adresse direkt bei Dr. Mwamba lande.

Nee ich persönlich habe keine Kontaktdaten. Aber bei Hairforlife bist Du durchaus richtig.
