

---

Subject: 3200 grafts endergebniss zone 1-2-3  
Posted by [Prohairclinic](#) on Mon, 22 Sep 2014 08:35:37 GMT  
[View Forum Message](#) <> [Reply to Message](#)

---

Mittlere bis niedrige dichte wurde benutzt beim patient mit diffusen NW6 haarverlust.

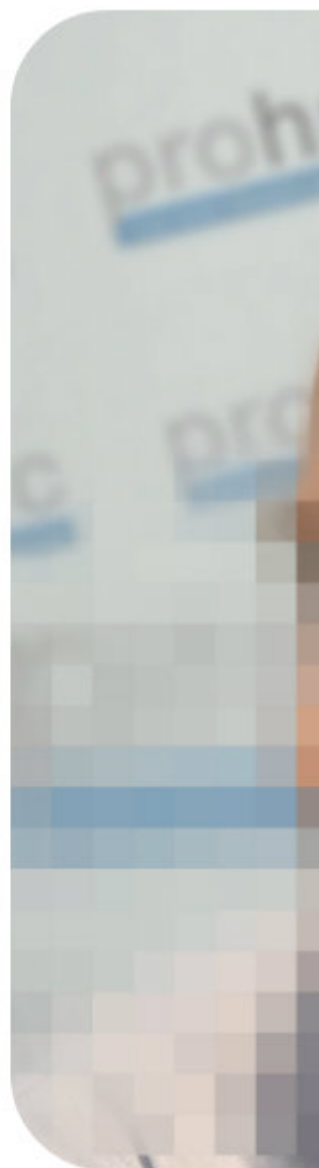
---

### File Attachments

1) [3509226 frontal.jpg](#), downloaded 882 times



2) [3509226 right.jpg](#), downloaded 876 times



3) [3509226 left.jpg](#), downloaded 821 times



---

Subject: Aw: 3200 grafts endergebniss zone 1-2-3  
Posted by [mr.hair](#) on Mon, 22 Sep 2014 10:25:13 GMT  
[View Forum Message](#) <> [Reply to Message](#)

Schaut gut aus. Trotz der großen Fläche. Ein Bild vom Oberkopf wär schön.

Von der Seite betrachtet sieht's noch etwas zu "luftig" aus, aber insgesamt dennoch ein guter optischer Eindruck.

---

Subject: Aw: 3200 grafts endergebniss zone 1-2-3  
Posted by [Prohairclinic](#) on Wed, 01 Oct 2014 17:47:08 GMT

Dass plan war 2 behandlungen.

Letzte woche war der erneut unsere gast und hat seine 2. behandlung in der tonsur erhalten.

Es wird niemals eine hohe dichte, aber dass ist klar fur jeder der sich mit transplantation beschafitigt.

Gruss,

---