

---

Subject: Haarsituation?

Posted by [Tobsen333](#) on Wed, 25 Dec 2013 22:32:40 GMT

[View Forum Message](#) <> [Reply to Message](#)

---

hallo zusammen,

ich lese hier schon einige zeit passiv in diesem Forum und ich bin begeistert wie sich mit dem thema haarausfall beschäftigt wird! respekt!!!

nun zu mir ich bin 26 Jahre und leide glaube ich schon immer unter haarausfall. zumindest wurde ich schon in der 8. klasse von meinem lehrer darauf angesprochen. ich nehme jetzt seid ungefähr 6 jahre fin und ich glaube ich habe meinen status ganz gut in den griff gekommen, trotzdem bin ich mit meiner haarlinie sehr unzufrieden. mir ist bewusst dass ich nie mehr eine top haaransatz haben werde, allerdings glaube ich kann es durch eine transplantation deutlich verbessern. was meint ihr wie viele grafts sind angemessen? ach ja und mein Vater und opa leiden auch unter haarausfall, aber haben keine komplette glatze. danke für eure meinungen.

---

Subject: Aw: Haarsituation?

Posted by [Tobsen333](#) on Wed, 25 Dec 2013 22:38:27 GMT

[View Forum Message](#) <> [Reply to Message](#)

---

noch ein Foto

### File Attachments

1) [20131218\\_102757.jpg](#), downloaded 902 times



Subject: Aw: Haarsituation?

Posted by [Tobsen333](#) on Wed, 25 Dec 2013 22:39:25 GMT

[View Forum Message](#) <> [Reply to Message](#)

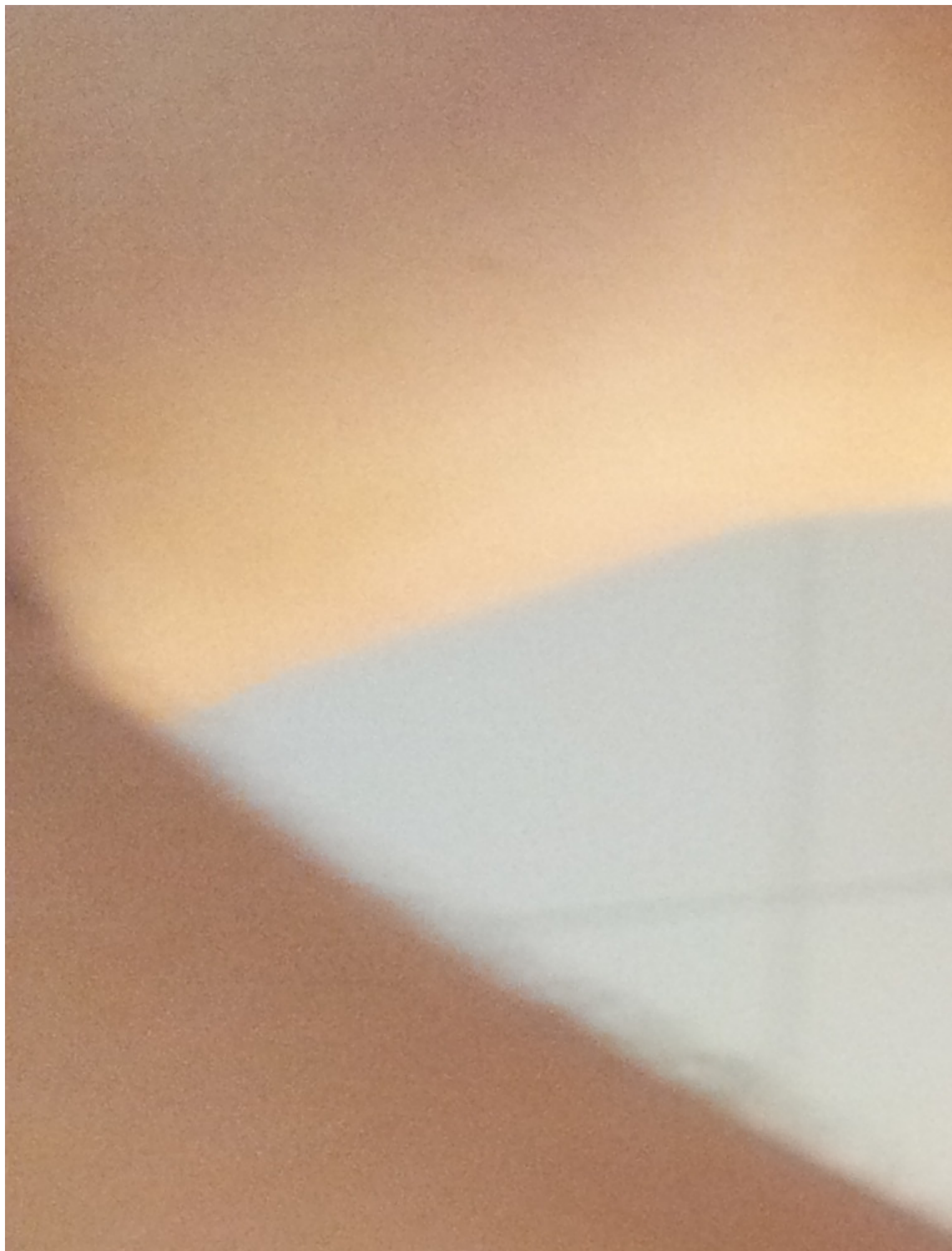
---

noch ein Foto

### File Attachments

---

1) [20131218\\_102748.jpg](#), downloaded 591 times



Subject: Aw: Haarsituation?

Posted by [Tobsen333](#) on Wed, 25 Dec 2013 22:41:29 GMT

[View Forum Message](#) <> [Reply to Message](#)

---

noch ein Foto

### File Attachments

---

1) [20131218\\_102933.jpg](#), downloaded 551 times



Subject: Aw: Haarsituation?

Posted by [Tobsen333](#) on Wed, 25 Dec 2013 22:42:29 GMT

[View Forum Message](#) <> [Reply to Message](#)

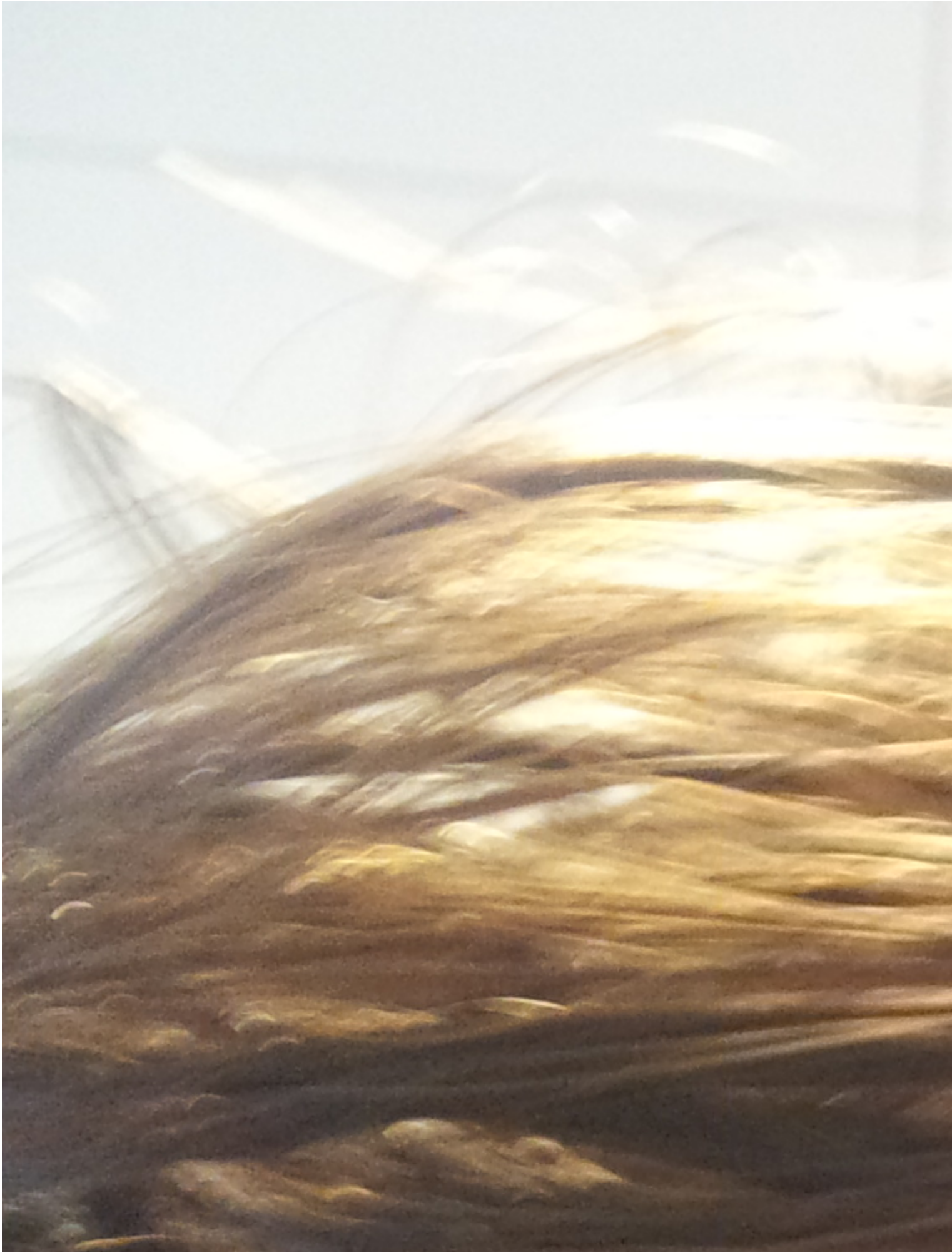
---

noch ein Foto

### File Attachments

---

1) [20131218\\_102855.jpg](#), downloaded 518 times





Subject: Aw: Haarsituation?

Posted by [Cliff](#) on Thu, 26 Dec 2013 09:26:57 GMT

[View Forum Message](#) <> [Reply to Message](#)

---

Zitat:zumindest wurde ich schon in der 8. klasse von meinem lehrer darauf angesprochen.

8. klasse = 13-14 jahre. ein weiterer beweis für die fachliche kompetenz unserer pädagogen

---

Subject: Aw: Haarsituation?

Posted by [Tobsen333](#) on Sat, 28 Dec 2013 19:52:46 GMT

[View Forum Message](#) <> [Reply to Message](#)

---

wirklich keiner?

---

Subject: Aw: Haarsituation?

Posted by [Haareweg](#) on Sun, 29 Dec 2013 01:22:45 GMT

[View Forum Message](#) <> [Reply to Message](#)

---

Poste bitte mal ein Bild vor 3-4 Jahren, wenn du eins findest.

---

Subject: Aw: Haarsituation?

Posted by [danko](#) on Sun, 29 Dec 2013 12:35:39 GMT

[View Forum Message](#) <> [Reply to Message](#)

---

hast du fotos von der 8ten klasse  
erspare dir ne op

---

Subject: Aw: Haarsituation?

Posted by [Tobsen333](#) on Sun, 29 Dec 2013 13:17:49 GMT

[View Forum Message](#) <> [Reply to Message](#)

---

das bild müsste jetzt so 5 jahre alt sein! ich habe kaum bilder auf denen  
man meine ghe sieht, da ich die immer versteckt habe,  
aber ich denke auf diesem bild sieht man das gut.

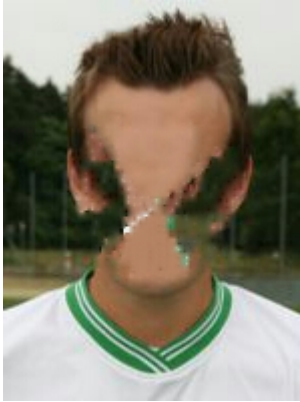
und sorry für die bearbeitung! habs schnell mit dem handy gemacht.

#### File Attachments

---

1) [2013-12-29 14.12.45.jpg](#), downloaded 701 times

---



---

Subject: Aw: Haarsituation?

Posted by [Tobsen333](#) on Wed, 01 Jan 2014 16:50:09 GMT

[View Forum Message](#) <> [Reply to Message](#)

---

glaubt ihr an kein gutes Ergebnis?

---

---

Subject: Aw: Haarsituation?

Posted by [Knorkell](#) on Wed, 01 Jan 2014 19:10:41 GMT

[View Forum Message](#) <> [Reply to Message](#)

---

26 NW 2 - NW2,5....1500 Grafts gibt schon ne bessere Haarlinie als du mit 14 hattest. Ich würds tun.

---

---

Subject: Aw: Haarsituation?

Posted by [Tobsen333](#) on Fri, 03 Jan 2014 23:31:51 GMT

[View Forum Message](#) <> [Reply to Message](#)

---

Hört sich gut an!

danke!

---

---

Subject: Aw: Haarsituation?

Posted by [Tobsen333](#) on Thu, 23 Jan 2014 20:22:09 GMT

[View Forum Message](#) <> [Reply to Message](#)

---

ich habe vor kurzem ein Angebot von einem in diesem forum sehr bekannten arzt angefordert, welches ich heute auch bekommen habe.

---

allerdings war ich ein wenig schockiert als ich die vorgeschlagenen grafts sah.

brauche ich wirklich 3000 grafts?

---

---

Subject: Aw: Haarsituation?

Posted by [Whitebeard86](#) on Thu, 23 Jan 2014 21:14:15 GMT

[View Forum Message](#) <> [Reply to Message](#)

---

Ich würde jetzt erstmal nein sagen.  
3000 brauchst du nicht ,meine Meinung.

---

---

Subject: Aw: Haarsituation?

Posted by [Tobsen333](#) on Fri, 24 Jan 2014 20:45:13 GMT

[View Forum Message](#) <> [Reply to Message](#)

---

gibt es noch andere Meinungen?

---

---

Subject: Aw: Haarsituation?

Posted by [night](#) on Fri, 24 Jan 2014 21:12:37 GMT

[View Forum Message](#) <> [Reply to Message](#)

---

Wie willst du überhaupt deine Haarlinie haben bevor man über Grafts sprechen kann muss man erst mal wissen wie es werden soll. Wenn du eine komplett gerade Haarlinie haben möchtest könnte man da eventuell auch 3000 Grafts rein bringen, gerade Haarlinie hat aber kein Mensch schon gar kein Mensch männlichen Geschlechts würde aus meiner sicht auch total kacke aussehen, wenn du deine Ghe nur geringfügig verkleinern und anpassen möchtest was aus meiner sicht weit natürlicher und besser aussehen würde dann sollten 1500 Grafts auch leicht reichen.

---

---

Subject: Aw: Haarsituation?

Posted by [Tobsen333](#) on Fri, 24 Jan 2014 21:47:22 GMT

[View Forum Message](#) <> [Reply to Message](#)

---

danke für die schnelle Antwort!!  
also eine gerade haarlinie kommt für mich nicht in frage,  
weil ich auch finde dass das nicht natürlich aussieht.

mit 1500 grafts die ghe auffüllen fahre ich glaube ich  
wirklich am besten, vor allem weil ich nicht weiß was noch auf mich  
zukommt.

---

---

Subject: Aw: Haarsituation?

Posted by [GrinderFX](#) on Sat, 01 Feb 2014 17:11:07 GMT

[View Forum Message](#) <> [Reply to Message](#)

---

Vor allem kannst du ja erstmal die 1500 nehmen und wenn es dann nicht reicht nochmal x viele nachsetzen lassen. Das sorgt nicht nur für ein besseres Ergebnis, reduziert auch die Risiken.

---

Subject: Aw: Haarsituation?

Posted by [Tobsen333](#) on Mon, 12 Sep 2016 06:49:57 GMT

[View Forum Message](#) <> [Reply to Message](#)

---

Hallo...

habe mich gerade selbst gewundert wie lange der beitrage schon her ist.....

bis jetzt hatte ich noch keine op.

Wie findet ihr hat sie mein status verändert????

#### File Attachments

1) [IMG\\_20160910\\_122248.jpg](#), downloaded 347 times

---



Subject: Aw: Haarsituation?

Posted by [Tobsen333](#) on Mon, 12 Sep 2016 06:51:13 GMT

[View Forum Message](#) <> [Reply to Message](#)

---

noch eins.....

### File Attachments

---

1) [IMG\\_20160911.jpg](#), downloaded 320 times



Subject: Aw: Haarsituation?

Posted by [Yahin82](#) on Mon, 12 Sep 2016 22:57:29 GMT

[View Forum Message](#) <> [Reply to Message](#)

---

Hmm, die Ghe haben sich schon etwas vergrößert, finde ich.

---

Subject: Aw: Haarsituation?

Posted by [Tobsen333](#) on Tue, 13 Sep 2016 06:55:12 GMT

[View Forum Message](#) <> [Reply to Message](#)

---

was mir leider definitiv auffällt ist, dass die fülle auf jeden fall schlechter wird...  
zwar ist es noch nicht so dass man die Kopfhaut sieht ,allerdings glaube ich meine haare sind schon deutlich dünner geworden

---

Subject: Aw: Haarsituation?

Posted by [Tom10](#) on Tue, 13 Sep 2016 12:57:41 GMT

[View Forum Message](#) <> [Reply to Message](#)

---

Bei dem Status eine HT zu machen ist eine Schnapps idee.  
Eher Richtung NW1 auch.

Man könnte auch anzweifeln ob du überhaupt Fin nehmen musst.  
Aber ich vertrau dir jetzt einfach mal dass dein HA eine Dlagnose gemacht hat.

---

Subject: Aw: Haarsituation?

Posted by [Memo22](#) on Sun, 23 Oct 2016 20:27:24 GMT

[View Forum Message](#) <> [Reply to Message](#)

---

hey,

also ich muss sagen, dass ich deinen Haaransatz gar nicht schlimm finde. Eigentlich finde ich, dass der deiner Gesichtsform (soweit man das erkennen kann) etwas Persönlicheres gibt. Vielleicht hast du da auch ein kleines Trauma, weil dich ein Lehrer in der 8ten Klasse mal drauf angesprochen hat (das ist echt übel übrigens!).

Allerdings ist es natürlich schwer zu sagen, wohin sich die GHE "fressen". Das wird auch für den Arzt schwer sein, da eine gute Lösung zu finden bzw. zu sehen, bis wohin man verdichten muss, damit hinter den transplantierten Haaren der Haarausfall nicht so schnell sichtbar wird (deswegen vll die 3000 Grafts?)

Mein Tipp schick deine Bilder an alle etwas bekannteren Ärzte und hol die eine "Prognose" ein. Bei einer Operation würde ich da ca. 2200 Grafts sehen.

---