
Subject: "Grafts zählen"

Posted by [.jonny](#) on Mon, 18 Feb 2013 12:02:50 GMT

[View Forum Message](#) <> [Reply to Message](#)

Tag zusammen!

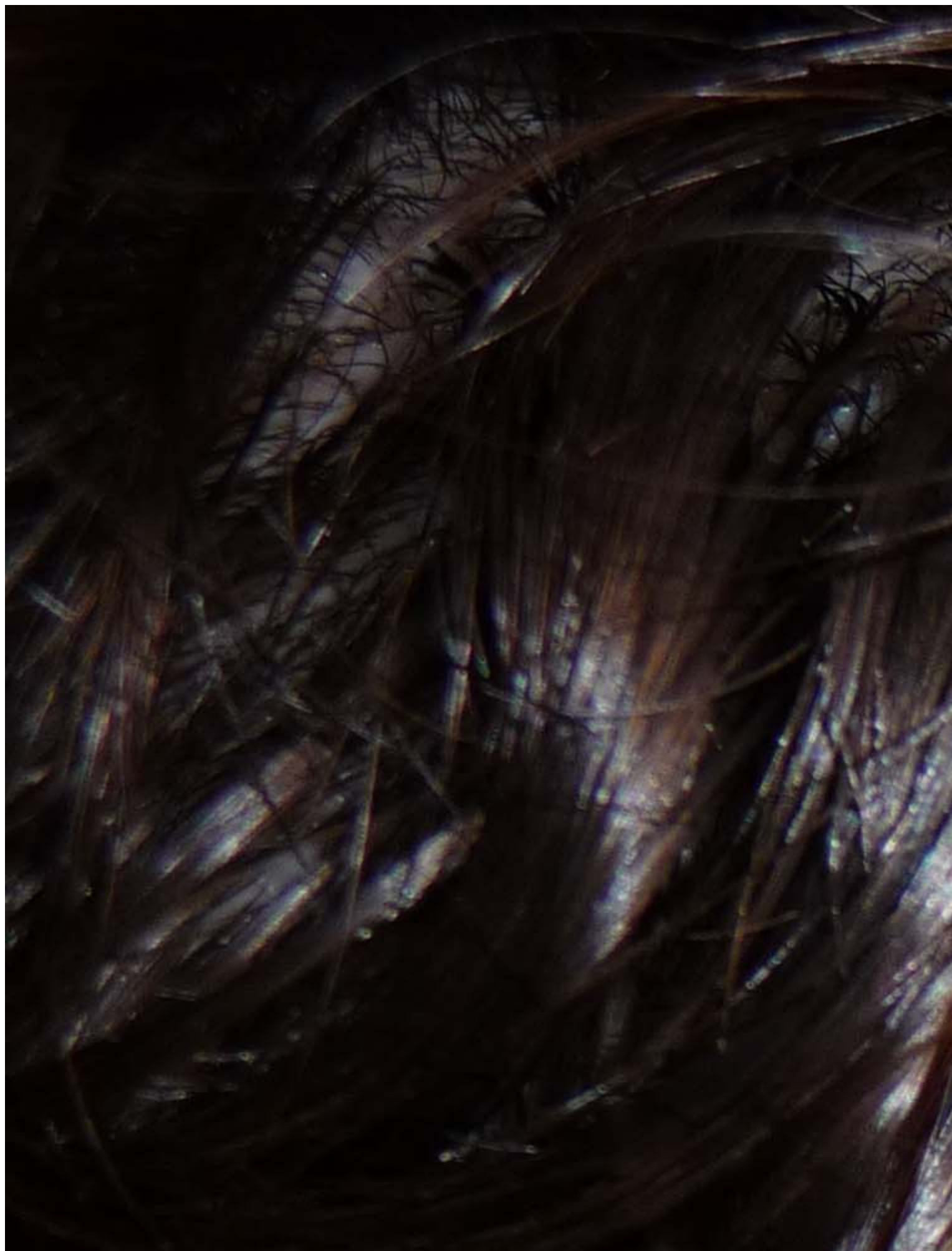
Ich würde gerne wissen, ob auf den folgenden beiden Fotos 1400 verpflanzte Grafts zu sehen sind. Habe versucht selber zu zählen, aber das war glaub ich sehr ungenau, zumal in den oberen Ecken und an den Schläfen auch (nur) aufgefüllt wurde. Vielleicht gibt es hier ja Leute die das mit etwas mehr Erfahrung besser abschätzen können. Einen wirklich triftigen Grund an der verpflanzten Graftanzahl von 1400 zu zweifeln, habe ich (bisher) übrigens nicht. Also wäre dankbar, wenn einige ihre Meinung dazu abgeben könnten. Werde dann sobald das geklärt ist wohl auch noch einen Erfahrung-/ Verlaufsbericht schreiben.

Also besten Dank.

Gruß
.jonny

File Attachments

1) [rechts.JPG](#), downloaded 628 times



Subject: Aw: "Grafts zählen"

Posted by [.jonny](#) on Mon, 18 Feb 2013 12:03:56 GMT

[View Forum Message](#) <> [Reply to Message](#)

Hier noch die andere Seite...

File Attachments

1) [links.jpg](#), downloaded 501 times



Subject: Aw: "Grafts zählen"

Posted by [amandil](#) on Mon, 18 Feb 2013 12:33:50 GMT

[View Forum Message](#) <> [Reply to Message](#)

Sieht für mich sauber und ok aus, zählen ist schwer....

Subject: Aw: "Grafts zählen"

Posted by [Haareweg](#) on Mon, 18 Feb 2013 18:55:25 GMT

[View Forum Message](#) <> [Reply to Message](#)

brauchst nicht zählen! sieht sehr dicht aus, wirst wohl beim keinem metzger gelandet sein
