

---

Subject: FUE - Haaransatz verlegen/verdichten  
Posted by [Tsquared](#) on Sun, 10 Jul 2011 09:27:01 GMT  
[View Forum Message](#) <> [Reply to Message](#)

---

Hallo zusammen,

kurz zu meiner Person bin fast 24 Jahre alt und habe bislang noch keinen gravierenden Haarausfall, bin sogar der Meinung, dass bei mir noch nichts ist. Verfolge das Forum passiv seit längerem und bin wirklich beeindruckt, wie reichlich hier diskutiert wird.

Mich stört derzeit nur meine Haardichte, vorallem im Vorderbereich (Geheimratsecken) und mein Haaransatz, das die ich jetzt gerne ändern möchte.

Allerdings kommt nur FUE für mich in Frage, will an mir nicht rumschneiden lassen. Hab nun überlegt bei Dr. Gho nen Termin auszumachen, allerdings frage ich mich, ob die Dichte die er verpflanzt ausreicht um meinen Haaransatz zu verlegen. Was meint ihr? Ich war auch bereits bei einem Haarberater, der Meinte meine Haare seien für FUE nicht geeignet, es geht nur FUT. War allerdings nicht so seriös das Gespräch.

Freue mich auf eure Meinungen! Anbei ein paar Bilder, das erste zeigt gleich wie ich mir in etwa die Veränderung vorstelle. Leider war keine bessere Qualität möglich. Fotos sind in nassen und trockenem Zustand gemacht. Hoffe das reicht aus

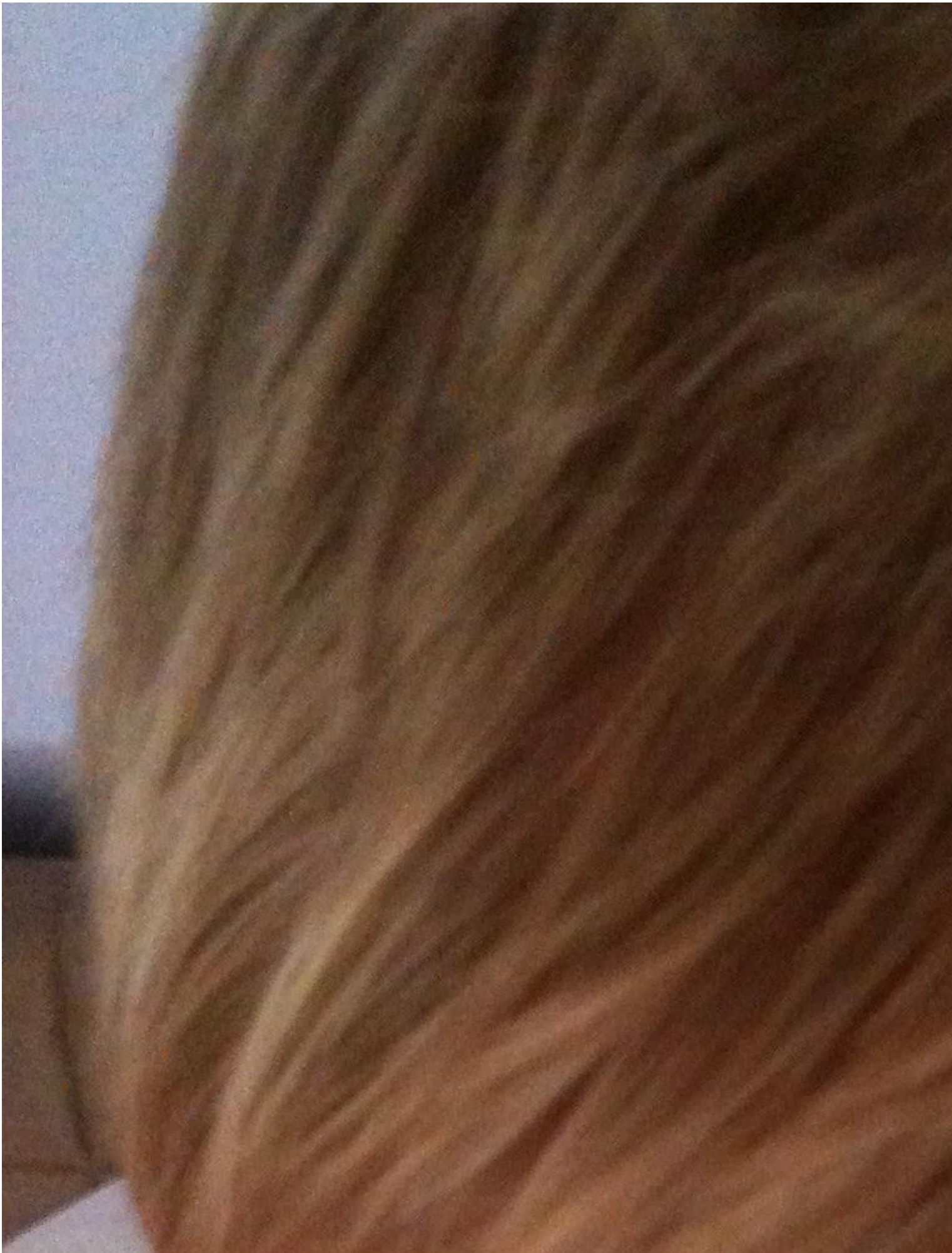
---

### File Attachments

1) [IMG\\_4652.JPG](#), downloaded 1550 times



2) [IMG\\_4630.JPG](#), downloaded 1325 times



3) [IMG\\_4635.JPG](#), downloaded 1281 times





Subject: Aw: FUE - Haaransatz verlegen/verdichten  
Posted by [Tsquared](#) on Sun, 10 Jul 2011 09:30:10 GMT  
[View Forum Message](#) <> [Reply to Message](#)

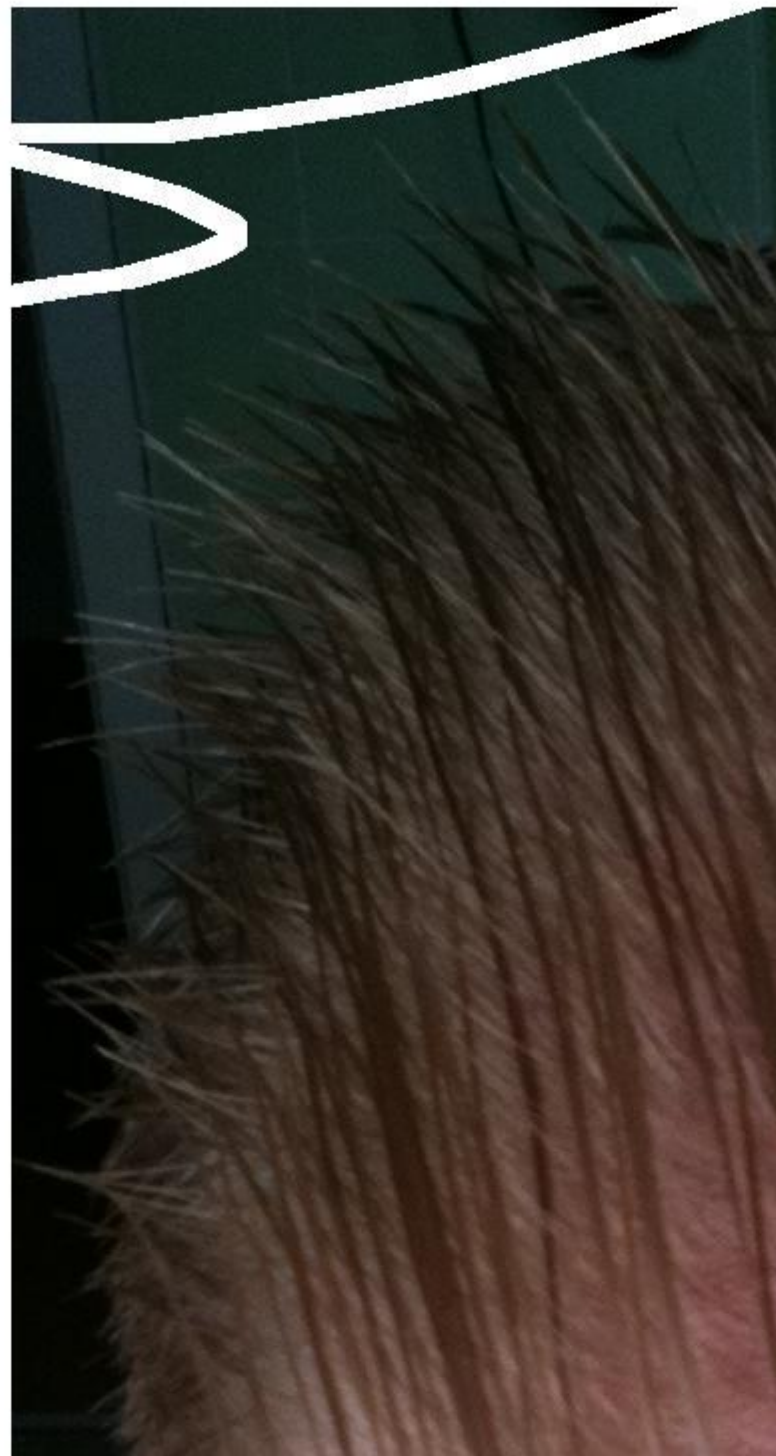
---

Teil II.....

---

### File Attachments

1) [IMG\\_4648.JPG](#), downloaded 990 times

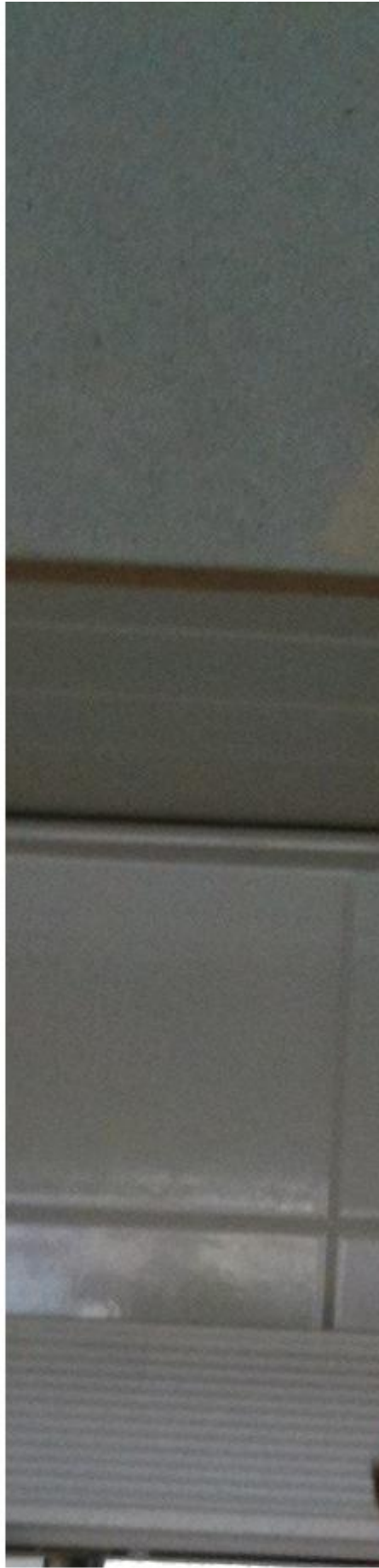




2) [IMG\\_4663.JPG](#), downloaded 805 times



3) [IMG\\_4668.JPG](#), downloaded 773 times



Subject: Aw: FUE - Haaransatz verlegen/verdichten  
Posted by [Tsquared](#) on Sun, 10 Jul 2011 09:31:49 GMT  
[View Forum Message](#) <> [Reply to Message](#)

---

Teil III.....

---

### File Attachments

1) [IMG\\_4672.JPG](#), downloaded 810 times





2) [IMG\\_4678.JPG](#), downloaded 743 times



Subject: Aw: FUE - Haaransatz verlegen/verdichten  
Posted by [Tsquared](#). on Tue, 12 Jul 2011 06:30:15 GMT  
[View Forum Message](#) <> [Reply to Message](#)

---

Kurze Zwischeninfo: Bekam gestern den Rückruf von Dr. Gho und hab ihm daraufhin die Bilder geschickt. Werde die Antwort hier posten.

---

Subject: Aw: FUE - Haaransatz verlegen/verdichten  
Posted by [blubb222](#) on Sat, 16 Jul 2011 07:50:42 GMT  
[View Forum Message](#) <> [Reply to Message](#)

---

Hey,

Ich will dich ja nicht beunruhigen, aber Anzeichen für eine AGA liegen deutlich bei dir vor! Vom Muster her könnte sich das in NW5 entwickeln. Auf den nassen Bibern siehst du eine gleichmäßige Ausdünnung von Zone 1-4. Das Gute, aber auch das Schlechte ist, dass du noch eine gute Dichte hast, um etwas zu kaschieren. Das Schlechte, dass nicht jeder Arzt bereit ist bei dieser Dichte zu verdichten.

Ich hatte mit 27 einen fast gleichen Status wie du... bin bald verrückt geworden... Ich war bei einigen Ärzten. Die Seriösen wollten mich nicht behandeln, da es erfahrungsgemäß zwischen 28 und 30 nochmal einen kräftigen Schub gibt. Zum Anderen, da die Dichte (wie in deinem Fall) noch zu hoch war und jedes transplantierte Haar im schlechtesten Fall zu einem Fallout des bestehenden Haars führt, wenn sie die noch intakte Wurzel treffen. Dann hättest du vorerst nach der OP kein besseres Ergebnis als vorher.

Sie sollten recht behalten. Mit 29 ging es bei mir nochmal kräftig los. Warum sage ich das? Ich würde deinen Ansatz nicht weiter nach unten legen... Der hat doch eine schöne Höhe. Stattdessen würde ich Zone 1 und 2 bei dir verdichten und einige Grafts in Reserve behalten, falls du noch weiter in Zone 3 und 4 ausdünnen solltest.

Zusatz: halt uns bitte auf dem Laufenden, was GHO dazu sagt. Vom Grundsatz her arbeiten die mit solch kleinen Nadeln, dass sie auch bei dir ohne großes Fallout-Risiko verdichten könnten.

Vielleicht konnte ich dir damit etwas helfen...

---

Subject: Aw: FUE - Haaransatz verlegen/verdichten  
Posted by [Tsquared](#). on Mon, 18 Jul 2011 09:40:13 GMT  
[View Forum Message](#) <> [Reply to Message](#)

---

Dein Beitrag überrascht mich jetzt ehrlich gesagt extrem. Ich mein, ich hatte als Kind wirklich extrem blondes, teilweise sogar schon weißes Haar und hatte nie dickes Haar. Kann es sein, dass du dich evtl. täuschst? Wenn ich es hoch rechne verliere ich täglich max. 5-10 Haare, aber das auch eher unbewusst und der Haaransatz war auch schon immer so. Aber nehmen wir mal an, du hast recht. Was würdet ihr mir empfehlen?

---



Meine Wunschvorstellung ist:

1. vorne mit FUE ordentlich auffüllen lassen, Haarlinie verlegen, allerdings vll doch nicht so extrem wie auf dem Bild.

2. GHO-Methode den restlichen Bereich

und 3. ich hoffe auf Histogen.

Was haltet ihr davon? Abwarten ist schwer für mich, weil mich das mit dem Haaransatz jetzt ziemlich nervt und ich denke wenn ich vorbeuge, kann ich vieles geheimhalten. Würde ungern damit "offensiv" umgehend und mich ständig rechtfertigen müssen.

Hoffe auf ein weiteres Feedback!

PS: Habe übrigens noch keinen Rückruf von GHO erhalten - lt. Aussage der Arzthelferin wäre derzeit frühester Termin ca. Februar 2012. Kann das mit Juni 2012 also nicht bestätigen.

---

Subject: Aw: FUE - Haaransatz verlegen/verdichten  
Posted by [Emilio1234](#) on Mon, 18 Jul 2011 10:16:30 GMT  
[View Forum Message](#) <> [Reply to Message](#)

Klingt nach nem plausiblen Plan. Wenn Gho funktioniert wie es sollte würde ich auch FUE für die Front wählen und Gho für den Rest. Ansonsten keinerlei Gegenideen von meiner Seite aus

---

Subject: Aw: FUE - Haaransatz verlegen/verdichten  
Posted by [blubb222](#) on Mon, 18 Jul 2011 18:44:43 GMT  
[View Forum Message](#) <> [Reply to Message](#)

Hey,

ich beziehe mich unter anderem auf das 1. Foto aus Teil 2.

Man erkennt dort eine gleichmäßige Ausdünnung bis Zone 4, oder war das wirklich schon immer so?

Ich habe geschrieben, dass dies vom Muster her sich in NW5 entwickeln könnte. Da ein Haarausfall schubweise verläuft, ist es durchaus denkbar, dass du gerade in einer Phase bist, in der sie nicht bzw. wenig ausgehen.

Daher nochmal die Nachfrage: Hattest du wirklich schon immer relativ lichtetes Haar bis hinten hin?

Der Ansatz mit GHO ist übrigens gut, sofern sich die Ergebnisse weiter bestätigen. Vorne



würde ich allerdings eine schöne Linie von einem anderen Arzt setzen lassen. Über dieses Zick-Zack in der Linie und die Dichte von GHO kann man sich streiten.

Dennoch würde ich an deiner Stelle jetzt nur den Ansatz verdichten und nicht groß tiefer gehen.

Wie sieht es denn eigentlich in deinem Donor aus? Ist der auch etwas dünner?

---

Subject: Aw: FUE - Haaransatz verlegen/verdichten  
Posted by [Treblig](#) on Tue, 19 Jul 2011 10:44:34 GMT  
[View Forum Message](#) <> [Reply to Message](#)

Hallo,

Ich finde das du jetzt gar keine HT brauchst. Deine Fotos sind mit Nassen Haaren und Blitz, da sieht man bei fast jedem die kopfhaut durch schimmern. Also ist die eventuelle NW5-Entwicklung ganz schön gewagt gesagt. Hast du Haarausfall in der Familie?(Opa Mütterlicherseits,Vater) Wenn das so ist und du einfach deine Haarlinie tiefer legen willst,rate ich dir davon ab,weil du dann deine Reserven verschwendest.

Wenn du absolut keinen Haarausfall in der Familie hast kann man es EVENTUELL wagen,aber sowas sehe ich persönlich kritisch. Du hast doch eine Naturhaarlinie.

---

Subject: Aw: FUE - Haaransatz verlegen/verdichten  
Posted by [ahmatovo](#) on Tue, 19 Jul 2011 19:30:13 GMT  
[View Forum Message](#) <> [Reply to Message](#)

Hallo,

wenn du für FUE nicht geeignet bist solltest du dich über eine andere Methode informieren:Implantierbares Kunsthaar- NIDO(Japan).

Dieses hält jahrelang und ist von eigenem Haar nicht zu unterscheiden.Der Homepage ist: [www.exoderm.at](http://www.exoderm.at)

Also eine Beratung dort würde dich weiter helfen.

---

Subject: Aw: FUE - Haaransatz verlegen/verdichten  
Posted by [Emilio1234](#) on Tue, 19 Jul 2011 21:55:01 GMT  
[View Forum Message](#) <> [Reply to Message](#)

Genau Kunsthaar hallo fast jeder kommt für FUE in Frage

---

Subject: Aw: FUE - Haaransatz verlegen/verdichten  
Posted by [Treblig](#) on Wed, 20 Jul 2011 06:37:47 GMT  
[View Forum Message](#) <> [Reply to Message](#)

---

ahmatovo schrieb am Tue, 19 July 2011 21:30Hallo,  
wenn du für FUE nicht geeignet bist solltest du dich über eine andere Methode informieren:Implantierbares Kunsthaar- NIDO(Japan).  
Dieses hält jahrelang und ist von eigenem Haar nicht zu unterscheiden.Der Homepage ist: www.exoderm.at

Also eine Beratung dort würde dich weiter helfen.

@ahmatovo

Verunstatte die Threads nicht und mach deine billige Werbung woanders. Mit Kunsthaar in einem HT-Forum werben, ist sehr intelligent!

---

---

Subject: Aw: FUE - Haaransatz verlegen/verdichten  
Posted by [Tsquared.](#) on Fri, 29 Jul 2011 12:22:50 GMT  
[View Forum Message](#) <> [Reply to Message](#)

---

Tsquared. schrieb am Sun, 10 July 2011 11:31Teil III.....

Immer noch keinen Rückruf erhalten, anscheinend ist seine Technik doch nichts. Beim ersten Mal - ohne Bilder - war der Rückruf innerhalb v. 24 Std.

---