

---

Subject: HT in den GHE

Posted by floater on Mon, 16 Jul 2007 18:47:33 GMT

[View Forum Message](#) <> [Reply to Message](#)

---

Hallo allerseits,

ich darf im Folgenden meine eigene Situation kurz skizzieren und freu mich über jeden Beitrag, Frage, Anregung, etc...

Männlich, Alter 34, momentaner Status NW 2/3(Problem in den GHE, sonst sehr dicht), HA seit gut 10 Jahren (Jubiläum ):

Es begann, dass ich bereits mit Anfang 20 merkte, dass mein Haaransatz in den GHE stetig zurückwich.

Meine erbliche "Vorbelastung" stellt sich wie folgt dar:

Vater NW 0(!), sein Bruder NW 6(!), Großvater väterlicherseits NW 6 (bereits in jungen Jahren),

Mutter: kein HA, Großvater mütterlicherseits ca. NW 4a / 5

mein Bruder: 26 und NW 0 / 1

Nach der damaligen Diagnose "androgenetische Alopezie"(NW 1) begann ich meine GHE mit Regaine 2% zu "behandeln", wechselte 1999 auf Propecia, welches ich jedoch 2005 absetzte - der Gedanke mein Leben lang mit meinem Hormonhaushalt herumzuspielen behagt(e) mir nicht besonders.

Im Moment verwende ich Rogaine 5% Foam 2x tgl. & alle 2 Tage Revivogen.

Fazit nach 10 Jahren medikamentöser Behandlung: HA gestoppt bzw. verlangsamt.

Insoferne lautet meine persönliche conclusio, dass

- aufgrund meiner erblichen Situation
  - des doch guten Wirkens von Minoxidil über fast 10 Jahre
  - des baldigen Überschreitens der 35 Jahr - Marke (die "DHT Attacken" sind lt. meiner Recherchen zwischen 25 und 35 am heftigsten)
- der HA in meinem Fall nicht ganz so aggressiv scheint bzw. ich meine, ganz gute Chancen zu haben, der NW 6 zu entgehen.

Ich spiele nun mit dem Gedanken einer HT, um meiner Haarlinie eine klare Kontur zu geben (keine Vorverlegung in Richtung NW0!) bzw. sie eventuell ein klein wenig in den Seiten vorzuverlegen.

Zu diesem Zweck habe ich 3 (bzw. 4)Konsultationen in Ansprch genommen:

MoserMedicalGroup Wien: 700 - 800 Grafts FUT bzw. slitgrafMethode

Hattingenhair: 2000 - 2200 Grafts FUT

Dr. Cole / Dr. Mwamba: 700 - 1000 Grafts FUE

Hr. Krämer: warte ich noch auf eine Antwort

Im Moment tendiere ich zum Angebot von Dr. Cole / Mwamba, da ich meine, dass FUE im meinem Fall die bessere (weil weniger invasive) Methode scheint und mich die Recherche auf deren www-seite bzw. die seriöse Vorinfo überzeugt hat.

Vielen Dank für Eure Meinungen, Anregungen, Tipps, etc...

bg  
f.

### File Attachments

---

1) [TopViewWet.JPG](#), downloaded 624 times



Subject: Re: HT in den GHE  
Posted by [NW5a](#) on Mon, 16 Jul 2007 19:23:21 GMT  
[View Forum Message](#) <> [Reply to Message](#)

---

Also Cole/Mwamba sind sehr konserativ, was in deinem Fall sicher besser ist. Warte mal auf Krämers Antwort und lass dich da mal beraten.

FUE Ärzte gibt es ja schon einige, da wären noch

Bisanga  
Keser  
Heitmann

Bei letzterm habe ich selbst die OP gehabt und bin zufrieden.

Gruß

---

---

Subject: Re: HT in den GHE  
Posted by [tryout](#) on Mon, 16 Jul 2007 23:46:52 GMT  
[View Forum Message](#) <> [Reply to Message](#)

---

---

Subject: Re: HT in den GHE  
Posted by [helpme007](#) on Tue, 17 Jul 2007 01:54:06 GMT  
[View Forum Message](#) <> [Reply to Message](#)

---

bist du dir sicher dass du keinen ha in der mitte hast?

meine haare sehen fast genauso aus in der mitte und ich weiss dass sie dort immer noch ausgedünnt sind.

---

---

Subject: Re: HT in den GHE  
Posted by [sadi](#) on Tue, 17 Jul 2007 12:31:06 GMT  
[View Forum Message](#) <> [Reply to Message](#)

---

Ich denke dass dir 1000 grafts nicht reichen werden!

---

---

Subject: Re: HT in den GHE  
Posted by [floater](#) on Tue, 17 Jul 2007 20:24:45 GMT  
[View Forum Message](#) <> [Reply to Message](#)

---

Hallo tryout,

Danke für die Info.

Mein grundsätzliches Ziel lautet nicht, den Haaransatz komplett nach vorne zu verlegen, sondern die bestehende Kontur zu "schärfen" (=verdichten) bzw. allenfalls in den Seiten(Ecken) leicht flacher zu machen.

Hintergrund ist, dass ich wie schon erwähnt 34 bin, keine Notwendigkeit für ein radikales Vorverlegen sehe, sowie einen "worst case" miteinplane, sprich, wenn alle Mittelchen zum Erhalt des Restes irgendwann in Ihrer Wirkung nachlassen sollten, möchte ich gerne über ausreichendes Spenderhaar verfügen bzw. soll es selbst in diesem Fall noch halbwegs natürlich aussehen.

bg

f.

---

Subject: Re: HT in den GHE

Posted by [floater](#) on Tue, 17 Jul 2007 20:27:54 GMT

[View Forum Message](#) <> [Reply to Message](#)

---

Hängt von der Zielsetzung ab - meine habe ich oben beschrieben.

Im Anhang ein Bild von mir mit möglichen Lösungen - vielen herzlichen DANK an dieser STelle an Andreas Krämer für die TOP online Beratung.

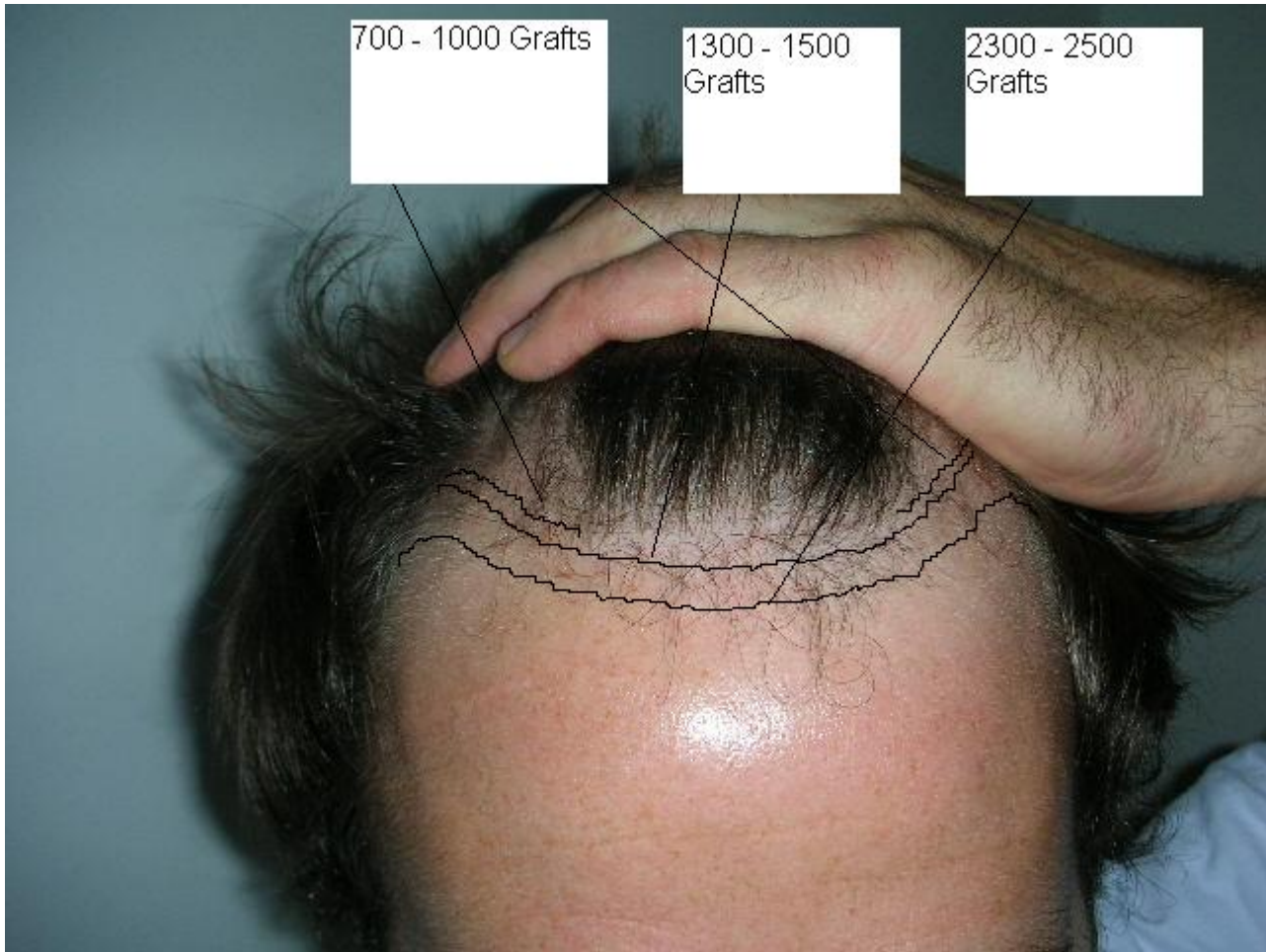
bg

f.

---

### File Attachments

1) [1.JPG](#), downloaded 260 times



---

Subject: Re: HT in den GHE

Posted by [floater](#) on Tue, 17 Jul 2007 20:30:12 GMT

[View Forum Message](#) <> [Reply to Message](#)

---

Meiner subjektiven Einschätzung und den 4 HT Konsultationen nach nicht.  
Haare sind auf dem Foto nass bzw. mit Blitz fotografiert.

bg

f.

---

Subject: Re: HT in den GHE

Posted by [floater](#) on Tue, 17 Jul 2007 20:33:32 GMT

[View Forum Message](#) <> [Reply to Message](#)

---

Hallo NW5a(jetzt hoffentlich nimmer;o?)

Danke für die Info - Heitmann wäre im Moment meine 2. Wahl nach Mwamba.  
Hast Du einen link mit Fotos vorher / nachher

Danke im Voraus  
bg

---

---

Subject: Re: HT in den GHE  
Posted by [floater](#) on Tue, 17 Jul 2007 20:35:44 GMT  
[View Forum Message](#) <> [Reply to Message](#)

---

Hab Deine Fotos schon gefunden;o)

---

---

Subject: Re: HT in den GHE  
Posted by [NW5a](#) on Tue, 17 Jul 2007 20:54:29 GMT  
[View Forum Message](#) <> [Reply to Message](#)

---

Ich würde die Haarlinie mit 700-1000 Grafts nehmen.

Schau mal auf der Seite von Heitmann, da gibts vorher und nachher Bilder von einem ähnlichen Fall. Der Eingangslink zur Galerie beinhaltet genau den Fall

Gruß

---

---

Subject: Re: HT in den GHE  
Posted by [tryout](#) on Tue, 17 Jul 2007 22:39:20 GMT  
[View Forum Message](#) <> [Reply to Message](#)

---

Okay, das verstehe ich. Mit der Klinik bist Du aus meiner Sicht jedenfalls gut beraten. Ich würde jederzeit wieder hingehen. Aber egal, was Du tust. Lass die Finger von Mo...

---