
Subject: 1000-1200 in der front => gesamtmanagement (mit Bildern)

Posted by [HaarWichtig](#) on Fri, 06 Aug 2010 15:32:09 GMT

[View Forum Message](#) <> [Reply to Message](#)

Hallo Forengemeinde!

Nächste Woche lasse ich eine Haartransplant durchführen. Veranschlagt sind 1000 Grafts. Ich möchte meine Haarlinie korrigieren. Ich habe mittelmäßig bzw. kleine Geheimratsecken. Unabhängig von der Frage, wieviel ich konkrete brauche, möchte ich fragen, wie viel man bei einer guten Gesamtausbeute von Grafts überhaupt für den vorderen Bereich verwenden sollte. Schließlich muss ich perspektiv denken und ich werde definitiv auch noch im Vertex probleme bekommen und überhaupt (jetzt bin ich 28J.)

Liebe Grüße!

Subject: Aw: 1000-1200 in der front => gesamtmanagement

Posted by [Treblig](#) on Fri, 06 Aug 2010 15:46:49 GMT

[View Forum Message](#) <> [Reply to Message](#)

Hallo,

Also deine Frage ist ohne deinen Kopf und Haare gesehen zu haben nicht richtig beantwortbar, da es eine sehr Individuelle Geschichte ist.

Der vordere Bereich braucht in der Regel die meiste Anzahl der Grafts, gerade im Haarlinienbereich wird meistens eine höhere Dichte angestrebt um ein harmonisches Bild zu erzeugen.

Du sagst 28 Jahre und rechnest mit Fortschreitenden Haarausfall, dann ist eine Planung sehr wichtig. Auch wenn vorn die meisten gebraucht werden, darf man es bei den hohen Norwood-Graden nicht übertreiben, da man nicht massig Reserven hat.

Gerade wenn du sagst das es Probleme im Vertex geben könnte, rate ich dir vor der HT den Gang zu einem unserer beiden HT-Berater.

Darf ich Fragen zu welcher Klinik du gehen willst?

Subject: Aw: 1000-1200 in der front => gesamtmanagement

Posted by [HaarWichtig](#) on Fri, 06 Aug 2010 17:23:43 GMT

[View Forum Message](#) <> [Reply to Message](#)

Vielen Dank für die erste Antwort!

Anbei ein paar Fotos von mir.

Zu dem Doktor möchte ich noch nichts sagen, aber er gehört zu den (wenigen) fast uneingeschränkt empfohlenen hier im Forum

In diesem Zusammenhang würde mich auch interessieren, ob der Kontrast zu meinen noch vorhandenen Haaren sehr stark sein wird? Da sie schon sehr dichte Haare habe, aber wohl auch dicke.

schöner pickel - extra zur Größeneinschätzung

File Attachments

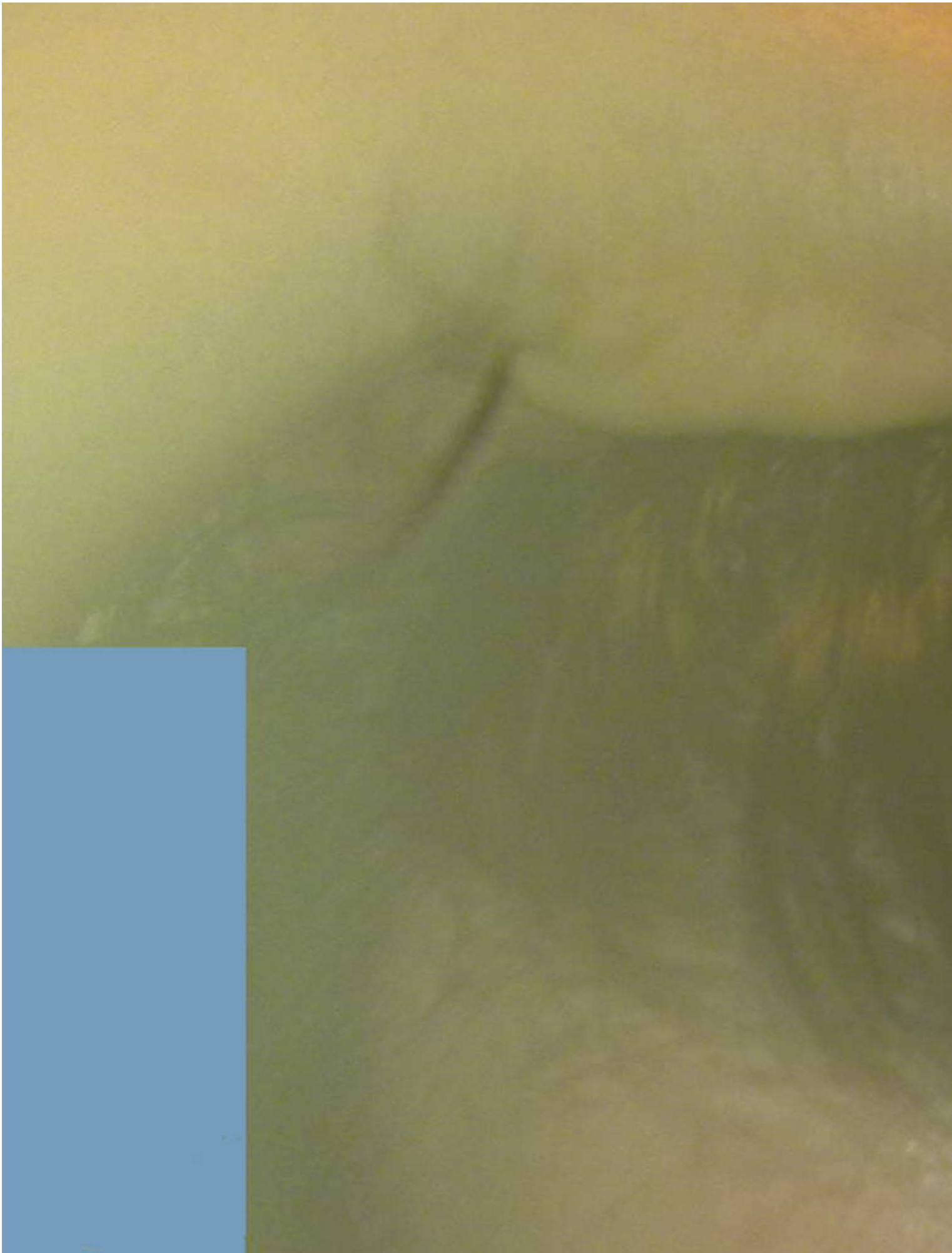
1) [linkss.jpg](#), downloaded 1790 times



Subject: Aw: 1000-1200 in der front => gesamtmanagement
Posted by [HaarWichtig](#) on Fri, 06 Aug 2010 17:25:19 GMT
[View Forum Message](#) <> [Reply to Message](#)

File Attachments

1) [worst view2.jpg](#), downloaded 1447 times



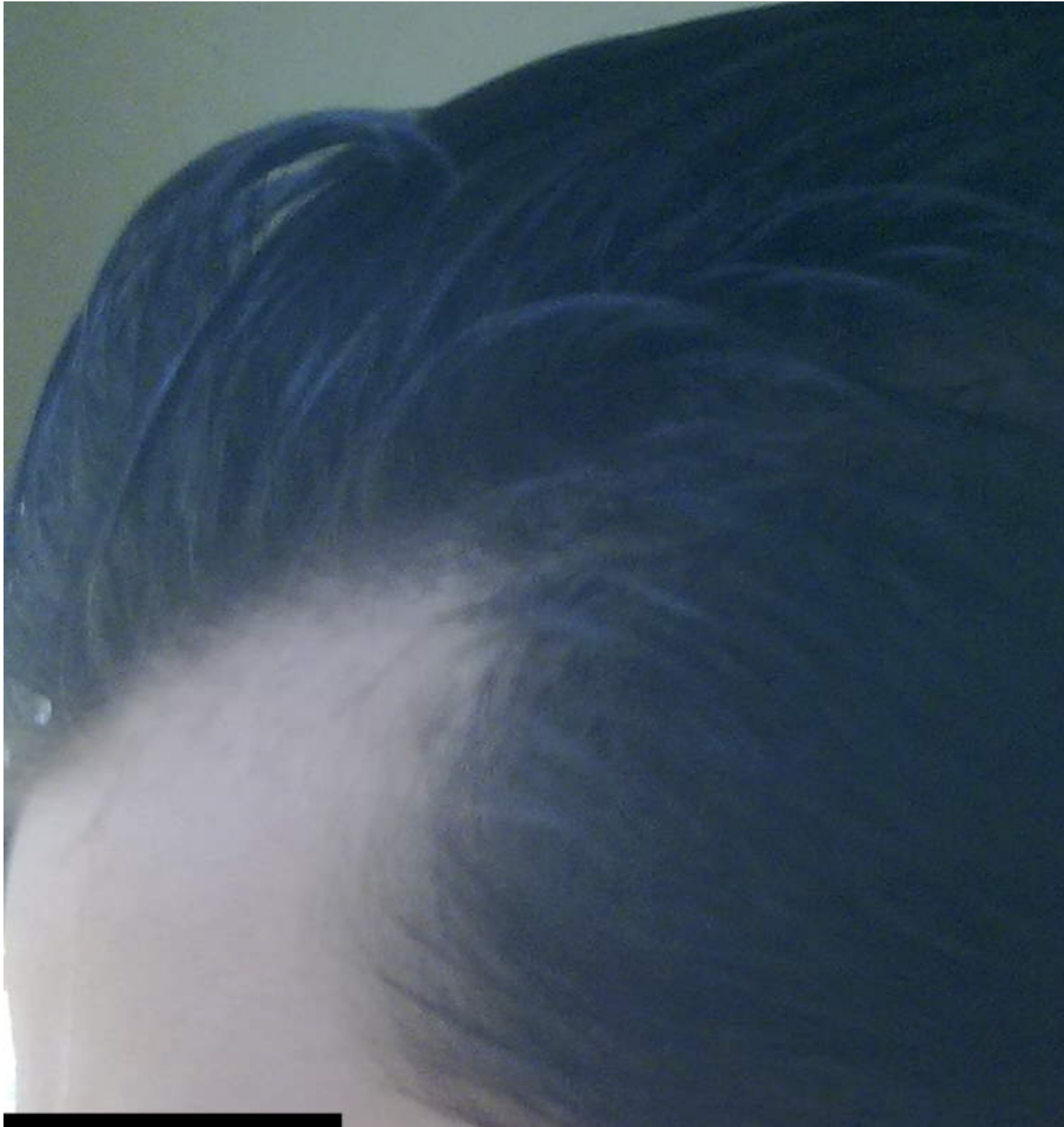
Subject: Aw: 1000-1200 in der front => gesamtmanagement

Posted by [HaarWichtig](#) on Fri, 06 Aug 2010 17:26:52 GMT

[View Forum Message](#) <> [Reply to Message](#)

File Attachments

1) [links2.jpg](#), downloaded 1475 times



Subject: Aw: 1000-1200 in der front => gesamtmanagement
Posted by [luqi](#) on Fri, 06 Aug 2010 17:54:19 GMT

Hi Haarwichtig,

hast echt einen tollen Haarstatus, das wird verdammt schwer Dir diese Dichte anzugleichen, das ist sicher !!!

Die GHE sind extrem minimal vorhanden wenn überhaupt.

Etwas sollte Dir auch klar sein:

Wenn Du jetzt so eine HT startest wirst Du alleine für die Haarlinie später über insgesamt 3000 Grafts verbraucht haben, damit das noch natürlich wirken soll.

Würde an Deiner Stelle noch warten bis Du 30 bist und dann weiterschauen.

Subject: Aw: 1000-1200 in der front => gesamtmanagement (mit Bildern)

Posted by [hippo123](#) on Fri, 06 Aug 2010 23:35:46 GMT

[View Forum Message](#) <> [Reply to Message](#)

glückwunsch zu deinen tollen haarstatus. bleibt mir ein rätsel was du da ändern willst. es würde sehr unnatürlich aussehen wenn du die haarlinie wie auf den foto angezeichnest nach unten ziehen und die geheimratsecken auffüllen lässt

Subject: Aw: 1000-1200 in der front => gesamtmanagement (mit Bildern)

Posted by [HaarWichtig](#) on Sat, 07 Aug 2010 07:10:03 GMT

[View Forum Message](#) <> [Reply to Message](#)

Das darf doch nicht wahr ein. ich hatte eigentlich schon alles durchgesprochen mit Beartern und Co; Anzahlung ist geleistet und morgen geht es los mit der Reise.

Wichtig ist: dass die Fotos schon ein wenig täuschen, die Ecken sind größer als sie wirken und das Haar vielleicht auch weniger dick, als es eben durch den technischen Prozess des Fotos immer wirkt. Aber in der Tat, habe ich sehr dicke Haare.

Allerdings scheint es durchaus möglich, auch bei dicken Haaren eine Angleichung an die vorhandenen Haare zu erreichen, vgl. nur Herrn Dr. Mwamba in:

<http://www.youtube.com/watch?v=65Y1MC1YRU4>

Bei der Höhe der Haarlinie habe ich auch kein Problem konservativ vorzugehen, ich möchte nur die Ecken ein wenig dezimieren und v.a. einen dichten "Wall" vorne schaffen, der mir ruhe gibt und ich mich auf den weiteren Verlauf des Haarausfalls mit Medikamenten stützen kann. Denn: ich kämpfe seit 7 Jahren gegen den Haarausfall mit allem was der Markt hergab, nichts half wirklich. Und in der Zeit habe ich definitiv Geheimratsecken bekommen. Jedoch hoffe ich, dass die Medikamente hinter der Haarlinie bis zum Vertex besser anschlage (was unter Berücksichtigung der Ursachen des Haarausfalls ja auch so ist)

Die Frage verdichtete sich also dahin: ob man mit einer 60cm bzw. 65 cm² Dichte optisch ein harmonisches Bild zu den vorhandenen Haaren erreichen kann?

Ich bin gerade total verunsichert. Ich habe viel Geld flüssig gemacht und bin nun total verunsichert.

Lg

Subject: Aw: 1000-1200 in der front => gesamtmanagement (mit Bildern)
Posted by [nightwalker](#) on Sat, 07 Aug 2010 07:50:04 GMT

[View Forum Message](#) <> [Reply to Message](#)

HaarWichtig schrieb am Sat, 07 August 2010 09:10Das darf doch nicht wahr ein. ich hatte eigentlich schon alles durchgesprochen mit Beartern und Co; Anzahlung ist geleistet und morgen geht es los mit der Reise.

Na in dem Fall würde ich allen hier raten sich an den "Paragraf Tryout" anzulehnen ...

http://alopezie.de/foren/transplant/index.php/mv/msg/2497/39766/#msg_39766

... und ihm besser nur mehr "Alles Gute!" wünschen.

Subject: Aw: 1000-1200 in der front => gesamtmanagement (mit Bildern)
Posted by [Treiblig](#) on Sat, 07 Aug 2010 07:56:12 GMT

[View Forum Message](#) <> [Reply to Message](#)

Ich verstehe das du die Ecken bearbeiten lassen willst,finde aber persönlich das es jetzt nicht nötig ist. Natürlich muß man dazu dein Gesamtbild sehen. Mit 28 finde ich den Status auch gar nicht schlimm! Was hindert dich daran noch ein paar Jahre zu warten?

Ist dein Haarausfall gestoppt? Was nimmst du für Medikamente? Was kann dich Familien-Technisch erwarten(Opa/Vater als Anhaltspunkte)?

Du kannst ruhig die Klinik und Berater nennen.

Verunsichern will dich niemand!Wenn du unsicher bist ist es vielleicht auch besser den Termin nochmal abzusagen. Wenn es ein Arzt mit Namen ist,könntest du auch die Anzahlung zurück bekommen. Frag einfach dort nach.

Also im Grunde fallen 1000Grafts nicht ins Gewicht,hat dir schonmal jemand deine Dichte im Spenderbereich gemessen?

Subject: Aw: 1000-1200 in der front => gesamtmanagement (mit Bildern)

Posted by [luqi](#) on Sat, 07 Aug 2010 08:40:23 GMT

[View Forum Message](#) <> [Reply to Message](#)

@Haarwichtig,

lasst Dich jetzt bloss net von uns verunsichern.

Du hast Recht Fotos können täuschen.

Hab mir Deine Bilder wirklich nochmal angeschaut und ich finde Du machst Dir das Leben mit 28 Jahren schon unnötig schwer.

Wenn Dich jetzt schon diese Minimalst-Ecken stören was machst Du dann wenn der HA fortschreitet. Du wirst es psychisch nicht einfach haben.

Und von welchem um Himmelswillen Berater schreibst Du ?

Was ist das für ein Berater man, hört sich eher nach einem Makler an, der sich einen Langzeit-Patienten angelt.

Um noch mal auf Treblings Fragen zurückzukommen:

Ist dein Haarausfall gestoppt? Was nimmst du für Medikamente? Was kann dich Familien-Technisch erwarten(Opa/Vater als Anhaltspunkte)?

Subject: Aw: 1000-1200 in der front => gesamtmanagement (mit Bildern)

Posted by [gögginger](#) on Sat, 07 Aug 2010 15:20:08 GMT

[View Forum Message](#) <> [Reply to Message](#)

Keser hätte kein Problem mit dir. Der operiert so was

[http://www.hairsite.com/hair-loss/board_entry-id-68357-page-](http://www.hairsite.com/hair-loss/board_entry-id-68357-page-0-category-2-order-last_answer-descasc-DESC.html)

[0-category-2-order-last_answer-descasc-DESC.html](http://www.bhrclinic.com/german_html/norwood_2_3_case2.htm) Bisanga so oder so

http://www.bhrclinic.com/german_html/norwood_2_3_case2.htm .

Subject: Aw: 1000-1200 in der front => gesamtmanagement (mit Bildern)

Posted by [HaarWichtig](#) on Wed, 11 Aug 2010 11:16:02 GMT

[View Forum Message](#) <> [Reply to Message](#)

Vielen Dank für die Antworten. Da sich dann zeitlich alles überschlug, konnte ich leider nicht mehr antworten.

Und ja, ich habe eine Haartransplantation durchführen lassen; in Belgien bei einem sehr

empfohlenen Arzt.

Wir haben 1100 Grafts verpflanzt und ich habe ein wirklich äußerst unaggressive Haarlinie gewählt, die letztendlich auch kleine Geheimratsecken enthält, da ich mir eben auch sehr unsicher bin, ob die Dichte mit dem Resthaar vergleichbar sein wird und ich auch nur eine Durchschnittlicher Donordichte habe; aber dafür sehr gute Grafts.

Und in der Tat, im grellen Licht sah man durchaus weitere Miniaturisierungen (die Fotos hier im Forum täuschten wirklich sehr), sodass wir wie folgt vorgegangen sind:

- 1) In der ersten Reihe soll es eine 60er Dichte sein (selbstverständlich mit einer Grafts).
- 2) Dahinter, v.a. in dem Bereich wo schon eine Miniaturisierungen begann, wurde ein 40er Dichte gesetzt (mit zweier Grafts u.a)

Ich bin jetzt wirklich sehr gespannt (aber auch kritisch) wie das Endresultat aussehen wird. Auf Holz geklopft.

Lg

Subject: Aw: 1000-1200 in der front => gesamtmanagement (mit Bildern)

Posted by [luqi](#) on Wed, 11 Aug 2010 12:27:47 GMT

[View Forum Message](#) <> [Reply to Message](#)

Erstmal Glückwunsch.

Was jetzt wichtig ist Du solltest versuchen den Status zu halten damit Du nicht jedes Jahr hinterher transplantieren musst.

Wieso nennst Du den Arzt nicht beim Namen wäre interessant?

Hast Du Fotos ?

Subject: Aw: 1000-1200 in der front => gesamtmanagement (mit Bildern)

Posted by [HaarWichtig](#) on Thu, 12 Aug 2010 17:22:31 GMT

[View Forum Message](#) <> [Reply to Message](#)

Ich stelle morgen ein paar Fotos ein; habe dazu auch ein paar Fragen. Ich ließ mich operieren von Herrn Mwamba!

Lg!
