
Subject: 1200er FUE HT

Posted by [Robert8805](#) on Wed, 12 Dec 2018 08:35:36 GMT

[View Forum Message](#) <> [Reply to Message](#)

Moin alle zusammen,

am 24.11.18 hatte ich meine HT und würde euch gerne mal um eure Einschätzung bzgl. der Dichte bitten. Geschätzt wurden vor der HT 1300-1500 Grafts. Laut Aussage des Arztes waren es am Ende 1200.

Das Foto ist von heute, also Tag 18 Post OP.

File Attachments

1) [Tag 18 Post OP.jpg](#), downloaded 1649 times



Subject: Aw: 1200er FUE HT
Posted by [jorgos1301](#) on Wed, 12 Dec 2018 08:49:33 GMT
[View Forum Message](#) <> [Reply to Message](#)

Moin moin,

auf was für eine Dichte habt ihr Euch geeinigt? Und wie waren/sind Deine Erwartungen. Die Dichte sollte zum Gesamthaarbild passen. Aber ich persönlich finde, dass 1200 Grafts für diesen Bereich etwas zu wenig sind. Warum? Ich kann es nur grob schätzen anhand Deiner Fotos. Aber wenn es von einer GHE zur nächsten ca. 17-20 cm sind und man nur diesen "schmalen" Haarlinienstreifen mit einer 40er-50er Dichte pro qcm behandelt, sind das schon locker 700-1000 Grafts. Dein Bereich ist aber noch größer. D.h. evtl. 1400 - 1700 Grafts wären für diesen Bereich nicht unrealistisch. Wie gesagt.... Ich kenne Dein Gesamtbild nicht, was für eine Dichte Du erwartest und es ist nur meine grobe Einschätzung. Dein Haut-Haarkontrast könnte da für Dich ein großer Vorteil sein. Abwarten und nicht verrückt machen. Du könntest ja immer noch nachlegen später, wenn nötig. Bei wem warst Du eigentlich?

Subject: Aw: 1200er FUE HT
Posted by [Robert8805](#) on Wed, 12 Dec 2018 09:10:16 GMT
[View Forum Message](#) <> [Reply to Message](#)

Danke für deine schnelle Antwort.

Also wir haben uns auf keine spezielle Dichte in Form einer Zahl geeinigt. Ich habe gesagt, dass ich ein natürliches Ergebnis haben will. Die Beratung war aus meiner Sicht sehr umfassend und kompetent. Hab mich im Vor- und Nachgang gut aufgehoben gefühlt. Am 20.12. gehe ich wieder zur Kontrolle.

Vom Gefühl her finde ich es auch zu wenig, wenn ich es im Spiegel sehe. Hab nochmal ein zweites Gesamtbild angehängen. Hab ziemlich feines Haar, aber bis auf die Geheimratsecken keine lichten Stellen, auch nicht Tonsur. Bin 30 Jahre alt.

War bei Dr. Iliopoulos bei MyHair Medical in Berlin.

File Attachments

1) [oben.jpg](#), downloaded 1032 times



Subject: Aw: 1200er FUE HT
Posted by [jorgos1301](#) on Wed, 12 Dec 2018 09:26:39 GMT
[View Forum Message](#) <> [Reply to Message](#)

Danke für das Bild. Mir persönlich sagt der Arzt nichts. Aber das ist nicht negativ gemeint. Richtig... da Du recht feines Haar hast, könnte es reichen. Ich denke, wenn Du am Ende nicht zufrieden bist, könntest Du kulanztechnisch mit der Klinik was vereinbaren. Aber das ist jetzt alles sehr spekulativ. Du könntest Deine Bedenken aber im Vorfeld mit dem Arzt besprechen und ihn fragen, was wäre, wenn die Dichte am Ende nicht reicht. Immerhin sollte der Übergang zum nativen Haar schon passen. Sonst würde es künstlich aussehen. Dann siehst Du, was er sagt. Ansonsten..... Geduld 8)

Subject: Aw: 1200er FUE HT
Posted by [Robert8805](#) on Wed, 12 Dec 2018 09:35:52 GMT
[View Forum Message](#) <> [Reply to Message](#)

Bin immer recht ungeduldig und sensibel, was mein Aussehen angeht. Aber du hast recht, erstmal abwarten :)

Ist es denn möglich, im Nachhinein noch was zu machen, ja? Geht das so problemlos? Habe hier im Forum irgendwo gelesen, dass bei nem zweiten Eingriff das bestehende Haar dann stark ausfallen kann. Stimmt das oder habe ich mich verlesen?

Ich werde ihn nächste Woche aber auf jeden Fall nochmal drauf ansprechen. Das Team kam mir im Vor- und Nachgang sehr kundenfreundlich rüber, da wird im Notfall bestimmt was zu regeln sein. Hatte im Übrigen nach der OP noch ne PRP-Behandlung.

Subject: Aw: 1200er FUE HT
Posted by [Gardeur](#) on Wed, 12 Dec 2018 16:53:21 GMT
[View Forum Message](#) <> [Reply to Message](#)

Auf den ersten Blick gesehen würde ich auch sagen, dass 1200 Grafts als recht wenig erscheinen in Anbetracht der Größe des Empfängerbereichs. Dass du blonde Haare hast, ist zumindestens vorteilhaft. Aber erst mal abwarten :)

Wurde denn gesagt, welche Dichte pro cm² verpflanzt wurden?

Subject: Aw: 1200er FUE HT
Posted by [Gannicus](#) on Wed, 12 Dec 2018 23:45:24 GMT
[View Forum Message](#) <> [Reply to Message](#)

Ohne dich verunsichern zu wollen, aber die Dichte schaut sehr gering aus, würde jetzt grob auf ne 30er schätzen. Ist aber auch immer schwer zu sagen. Weißt du wie groß die zu behandelnde Fläche war?

Subject: Aw: 1200er FUE HT
Posted by [Bernd](#) on Thu, 13 Dec 2018 06:46:09 GMT
[View Forum Message](#) <> [Reply to Message](#)

Du kannst eine durchsichtige Folie an den Kopf halten und mit einem dünnen Edding die Grenzen des transplantierten Bereichs "abpausen". Die Folie legst du dann auf kariertes Papier und zählst die eingeschlossenen Kästchen (4 Kästchen sind ein qm2). So kommst du auf die qm2-Zahl. Teile 1200 Grafts durch die Kästchen-Zahl.
Meine grobe Schätzung: das sind evtl ca. 40qm ---> ca. 30er-Dichte

Subject: Aw: 1200er FUE HT
Posted by [Robert8805](#) on Thu, 13 Dec 2018 07:28:16 GMT
[View Forum Message](#) <> [Reply to Message](#)

Moin,

danke für eure Einschätzung. Bestätigt ja auch mein Gefühl. Es waren ja im Vorgespräch ca. 1400 geschätzt worden und nach der OP meinte der Arzt, dass 1200 "beste" Grafts verpflanzt wurden, was auch immer das heißt.

Wenn ihr das erste Bild von mir öffnet, finde ich, dass es besonders auf der rechten Seite undicht aussieht.

Was für mich interessant zu wissen wäre:

Ist es denn möglich, im Nachhinein noch was zu korrigieren? Geht das so problemlos? Oder ist das mit extremen Shockloss verbunden?

Subject: Aw: 1200er FUE HT
Posted by [Bernd](#) on Thu, 13 Dec 2018 08:10:55 GMT
[View Forum Message](#) <> [Reply to Message](#)

Du musst jetzt das Jahr abwarten, erst dann entscheiden ob du zufrieden bist und danach könnte nochmal nachverdichtet werden. In der Hand eines der guten Ärzte ist das vermutlich kein Problem und die Risiken werden übertrieben.

Subject: Aw: 1200er FUE HT
Posted by [jorgos1301](#) on Thu, 13 Dec 2018 13:11:19 GMT
[View Forum Message](#) <> [Reply to Message](#)

Du kannst immer nachverdichten lassen. Das ist kein Problem. Das machen ja Viele, wenn sie dichtemäßig nachlegen möchten. Oder der HA voranschreitet. Schockloss kann immer vorkommen, ist meistens temporär. Vorhandene Haare können ausfallen und wieder nachwachsen. Es sei denn, dass sie schon so geschwächt sind, dass sie ausfallen und nicht

mehr nachkommen. Aber das wäre mit diesen Haaren sowieso irgendwann passiert. Ein guter Doc kann das Risiko abschätzen und zwischen bestehendem Haar verdichten. Also...ist möglich. :)

Subject: Aw: 1200er FUE HT
Posted by [joilli](#) on Wed, 09 Jan 2019 15:14:23 GMT
[View Forum Message](#) <> [Reply to Message](#)

Ich denke auch dass das nicht dicht genug sein wird. Sofern die Wachsrichtung stimmt und der Donor okay ist kannst du nachverdichten lassen

Subject: Aw: 1200er FUE HT
Posted by [Robert8805](#) on Mon, 17 Jun 2019 18:51:25 GMT
[View Forum Message](#) <> [Reply to Message](#)

Moin Leute,

Es ist ja nun etwas Zeit ins Land gegangen genauer gesagt bin ich jetzt 6 Monate und drei Wochen Post OP. Anbei zwei Bilder vom aktuellen Zustand. Wie schätzt ihr den ein? Warum kräuseln sich die Haare eigentlich so?

File Attachments

1) [IMG_20190617_204303.jpg](#), downloaded 985 times



2) [IMG_20190617_204323.jpg](#), downloaded 870 times



Subject: Aw: 1200er FUE HT
Posted by [joolli](#) on Tue, 18 Jun 2019 10:19:16 GMT
[View Forum Message](#) <> [Reply to Message](#)

Sieht als Zwischenstand okay aus. Hoffen wir mal das es besser wird

Subject: Aw: 1200er FUE HT
Posted by [Robert8805](#) on Tue, 18 Jun 2019 11:30:37 GMT
[View Forum Message](#) <> [Reply to Message](#)

Danke dir für dein Feedback. Hast du ne Ahnung, warum die verpflanzten Haare sich an den Spitzen kräuseln?

Subject: Aw: 1200er FUE HT
Posted by [Grafty](#) on Tue, 18 Jun 2019 12:25:58 GMT
[View Forum Message](#) <> [Reply to Message](#)

Hi. Nach 6 Monaten kann man schon abschätzen, wo die Reise hingeht. Leider sind m.E. die Abstände der Haare zu groß gewählt und daher wenig natürlich. Ich würde an Deiner Stelle über eine Verdichtung / Repair bei einem Top Doc nachdenken und das ruhig auch jetzt schon angehen. Das Kräuseln der Haare ist normal, weil sie noch fein sind. Wenn sie dicker sind, wird das weniger, kann aber bis zu 18 Monaten dauern.

Subject: Aw: 1200er FUE HT
Posted by [Robert8805](#) on Tue, 18 Jun 2019 14:40:23 GMT
[View Forum Message](#) <> [Reply to Message](#)

Okay danke für deine Einschätzung. Macht mir jetzt nicht gerade Mut. wobei ich auch eher ein ungutes Gefühl hatte in letzter Zeit. Vor allem bei Licht von oben sieht es ziemlich undicht aus. Ich hatte der Klinik auch vor ca. 1 Monat Bilder geschickt und die meinten, dass es für den Zeitpunkt gut aussieht und das Wachstum jetzt erst so richtig beginnt. Im Notfall würden sie auch mit DHI nachverdichten aus Kulanz. Kann ich noch Hoffnung haben? Wie müsste ich jetzt aus eurer Sicht am besten vorgehen? Wäre aus eurer Sicht eine Nachverdichtung bei meiner jetzigen Klinik gar keine Option? Wenn nein, hättet ihr ne Empfehlung für mich?

Subject: Aw: 1200er FUE HT
Posted by [Grafty](#) on Tue, 18 Jun 2019 15:18:03 GMT
[View Forum Message](#) <> [Reply to Message](#)

Deine Bilder sind nicht ultrascharf, aber ich denke, man erkennt nicht nur die fehlende Dichte, sondern auch, daß das keine Haarlinie aus reinen Single-Grafts ist, sondern da viele Multis drin sind. Daher würde da ehrlich gesagt auch keine Repair machen lassen. Kann sein, daß es

dann etwas dichter wird, aber nicht natürlich. Also schenk Dir die Kulanz und such Dir eine richtig gute Klinik, die Mikroskope verwendet und ein gutes natürliches Haarliniendesign kann. Schau Dir mal Erfahrungsberichte der Top Kliniken an - da erkennst Du auch, wer welche Muster an Haarlinien macht. Bei Dir sollte das eigentlich jede gute Klinik können, z.B. Feriduni, Bisanga, Hattingen, Devroye, HLC, Prohairclinic, um nur ein paar Beispiele zu nennen. Mach einen Live-Termin, damit sie auch Wuchsrichtung etc. untersuchen können. Bis zur OP hast Du dann eh noch Wartezeit. Und spar bloß nicht am Geld! Alles Gute!

Subject: Aw: 1200er FUE HT
Posted by [Robert8805](#) on Tue, 18 Jun 2019 15:31:55 GMT
[View Forum Message](#) <> [Reply to Message](#)

Kannst du sagen in welchen Preisdimensionen ich bei einer Repair rechnen muss?

Subject: Aw: 1200er FUE HT
Posted by [Grafty](#) on Tue, 18 Jun 2019 15:44:32 GMT
[View Forum Message](#) <> [Reply to Message](#)

Kommt darauf an, ob einfach nur verdichtet wird, oder ob bestehende Grafts entnommen und umgepflanzt werden müssen. Aber ganz sicher wird das keine 2000 Euro Discount OP. Frag einfach mal die Kliniken an.

Subject: Aw: 1200er FUE HT
Posted by [Robert8805](#) on Tue, 18 Jun 2019 15:57:47 GMT
[View Forum Message](#) <> [Reply to Message](#)

Alles klar, also kann ich wahrscheinlich nochmal die knapp 4,5k einrechnen, die ich jetzt bezahlt hab.

Mit der Haarlinie könnte ich leben, aber wenn die Dichte nicht besser wird, muss ich da was machen lassen.

Subject: Aw: 1200er FUE HT
Posted by [Grafty](#) on Tue, 18 Jun 2019 16:07:47 GMT
[View Forum Message](#) <> [Reply to Message](#)

Kommt drauf an, was wo bei wem gemacht wird. Aber ich schätze, Du wirst deutlich mehr als 4500 Euro brauchen. Natürlich werden die Haare noch dichter und dicker werden, was nix an den Abständen und Multis ändert.

Subject: Aw: 1200er FUE HT
Posted by [Robert8805](#) on Tue, 18 Jun 2019 16:15:23 GMT
[View Forum Message](#) <> [Reply to Message](#)

Also du hältst es für unmöglich, dass ohne weiteren Eingriff ein gutes Ergebnis am Ende rauskommt?

Subject: Aw: 1200er FUE HT
Posted by [Grafty](#) on Tue, 18 Jun 2019 16:19:52 GMT
[View Forum Message](#) <> [Reply to Message](#)

Robert8805 schrieb am Tue, 18 June 2019 18:15Also du hältst es für unmöglich, dass ohne weiteren Eingriff ein gutes Ergebnis am Ende rauskommt?
Ja!

Subject: Aw: 1200er FUE HT
Posted by [Robert8805](#) on Tue, 18 Jun 2019 16:31:03 GMT
[View Forum Message](#) <> [Reply to Message](#)

Noch eine letzte Frage. Ab wann könnte ich denn einen weiteren Eingriff durchführen lassen?

Subject: Aw: 1200er FUE HT
Posted by [Grafty](#) on Tue, 18 Jun 2019 16:38:40 GMT
[View Forum Message](#) <> [Reply to Message](#)

Auf jeden Fall ab 12 Monaten, ggf auch früher. Sagt Dir die Klinik. Die Top Kliniken haben eh alle längere Wartezeiten.

Subject: Aw: 1200er FUE HT
Posted by [Robert8805](#) on Tue, 18 Jun 2019 20:22:40 GMT
[View Forum Message](#) <> [Reply to Message](#)

Danke dir für deinen Rat. Ich werde mich mal erkundigen.

Subject: Aw: 1200er FUE HT
Posted by [Robert8805](#) on Wed, 19 Jun 2019 08:32:14 GMT
[View Forum Message](#) <> [Reply to Message](#)

Sorry, dass ich dich nochmal störe, aber ich hatte vergessen etwas zu erwähnen.

Am 11.07.19 hätte ich ein Kontrolltermin bei meiner Klinik, die die erste OP durchgeführt hat. Soll ich deiner Meinung nach überhaupt noch dorthin gehen bzw. weiter mit denen befassen? Wie sollte ich mit denen jetzt weiter umgehen?

Subject: Aw: 1200er FUE HT
Posted by [Grafty](#) on Wed, 19 Jun 2019 09:16:32 GMT
[View Forum Message](#) <> [Reply to Message](#)

Ich habe mir gerade mal Deine Klinik angeschaut. Der Arzt ist ein ausgebildeter Zahnarzt / Mund- und Kieferchirurg und macht erst seit 2016 Haartransplantationen neben anderen plastischen OPs. Geh mal zu jemand, der das ausschließlich und seit langer Zeit macht. Was soll das noch bringen? Geld zurück wirst Du nicht bekommen und nochmal würde ich ihn nicht an Deinen Kopf lassen. Ich hoffe, daß wenigstens Dein Donor nicht zu sehr gelitten hat.

Subject: Aw: 1200er FUE HT
Posted by [Robert8805](#) on Wed, 19 Jun 2019 10:09:39 GMT
[View Forum Message](#) <> [Reply to Message](#)

Ja, bin insgesamt wohl zu blauäugig an die Sache herangegangen. Hab zu sehr auf den Preis, bzw. die Zahlweise (Raten) und die Ortsnähe (Berlin) geschaut, als hier auf die Erfahrungen und Ratschläge zu hören. Naja, ist dann halt so, kann man nicht mehr ändern. Werd mich dann von einem Spezialisten reparieren lassen.

Subject: Aw: 1200er FUE HT
Posted by [Robert8805](#) on Wed, 19 Jun 2019 12:23:04 GMT
[View Forum Message](#) <> [Reply to Message](#)

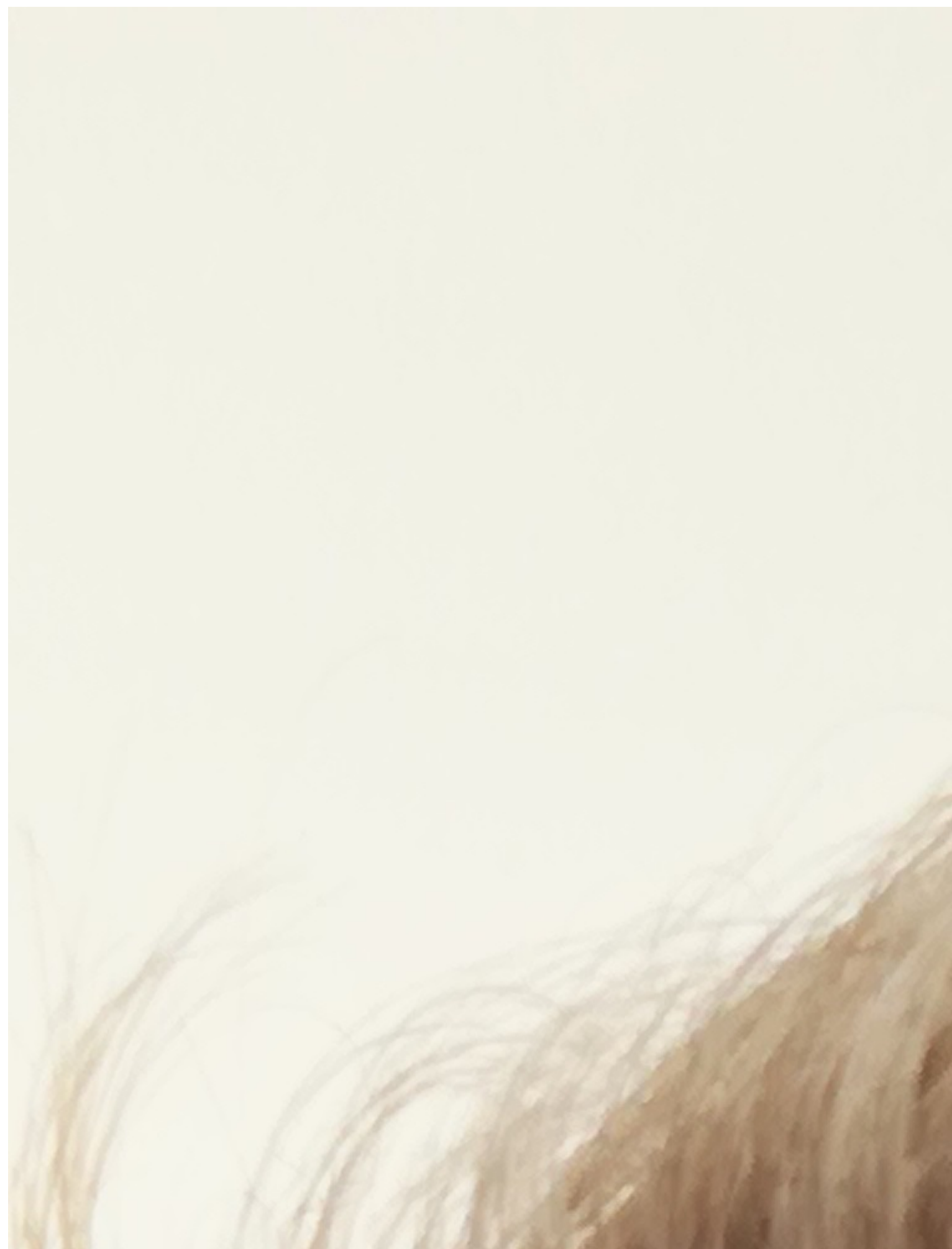
Gibt es eventuell noch andere Meinungen zu meinem Post OP Status und andere Empfehlungen zu meiner weiteren Vorgehensweise? Oder geht ihr alle mit Grafty?

Subject: Aw: 1200er FUE HT
Posted by [Robert8805](#) on Wed, 19 Jun 2019 14:16:24 GMT
[View Forum Message](#) <> [Reply to Message](#)

Hier noch ein paar mehr Fotos vom aktuellen Zustand.

File Attachments

1) [IMG_20190619_085753.jpg](#), downloaded 788 times



2) [IMG_20190619_080107.jpg](#), downloaded 676 times



3) [IMG_20190619_0759137.jpg](#), downloaded 682 times



Subject: Aw: 1200er FUE HT
Posted by [Robert8805](#) on Wed, 19 Jun 2019 14:19:19 GMT
[View Forum Message](#) <> [Reply to Message](#)

hier sind noch mehr

File Attachments

1) [IMG_20190619_075816.jpg](#), downloaded 810 times



2) [IMG_20190619_080335.jpg](#), downloaded 650 times



Subject: Aw: 1200er FUE HT
Posted by [Grafty](#) on Wed, 19 Jun 2019 14:33:42 GMT
[View Forum Message](#) <> [Reply to Message](#)

Robert8805 schrieb am Wed, 19 June 2019 16:19 hier sind noch mehr
Diese beiden Fotos zeigen es am besten. Das ist leider kein feiner, natürlicher Haaransatz, der nur aus 1er Grafts besteht, sondern das sind fast ausschließlich Multis, teilweise 4er mit einem Riesen Abstand dazwischen. So kriegst Du einen Look wie eine Puppe. Das solltest Du dringend korrigieren lassen. Schau Dir mal an, wie Top Kliniken mit Mikroskopen arbeiten.

Subject: Aw: 1200er FUE HT
Posted by [Robert8805](#) on Wed, 19 Jun 2019 14:59:45 GMT
[View Forum Message](#) <> [Reply to Message](#)

Hab bereits Anfragen an Ferudini, Bisanga, HLC un Hattingen geschickt mit den Daten, Fotos vom Status Quo. Was sind hier realistische Wartezeiten? Muss nochmal komplett der Donor rasiert werden oder geht das per DHI?

Meinst du, dass die Dichte noch was werden könnte und die Haarlinie eher das Problem ist und komplett neu gemacht werden muss? Und warum sind die Grafts eigentlich an der Wurzel so dunkel?

Übrigens hab ich vergessen zu erwähnen, dass die OP größtenteils von zwei Assistenten durchgeführt wurde. Der Chefarzt hat beobachtet und nur den letzten Teil der OP durchgeführt (offenbar Arbeitsteilung).

Subject: Aw: 1200er FUE HT
Posted by [Grafty](#) on Wed, 19 Jun 2019 15:34:32 GMT
[View Forum Message](#) <> [Reply to Message](#)

Sehr gut mit den Kliniken. Die können Dir alle helfen. Wartezeit ca 4-9 Monate, ggf kriegst Du auch Standby Termine.

Die Dichte wird nix, dafür sind einfach die Abstände zu groß. Eine gute Klinik wird auch den Übergang in Dein eigenes Haar vorausschauend machen, also stell Dich mal auf was größeres ein als diese bisherige Session. Daher sollte auch komplett rasiert werden. DHI hat übrigens nix mit rasieren zu tun. Auch bei DHI sollte rasiert werden und es gibt auch Ärzte, wie z.B. Dr. Mwamba, die größere "normale" FUE Sessions ohne Rasur machen - gegen entsprechende Kosten.

Die Haare sind einerseits dunkel am Ansatz, weil es Multis sind - da hast Du natürlich "mehr Haare drin", andererseits ist dies nicht unüblich bei blonden Patienten, wenn Haare aus dem meist dunkleren Hinterkopf entnommen werden. Auch hier wirst Du mit einer feineren Haarlinie eine deutliche Verbesserung sehen.

Assistentinnen sind nicht unüblich zum Einsetzen, allerdings sollte der Doc die Entnahme machen und die Incisions setzen.

Subject: Aw: 1200er FUE HT
Posted by [Robert8805](#) on Wed, 19 Jun 2019 15:46:08 GMT
[View Forum Message](#) <> [Reply to Message](#)

Okay, wenn's nicht anders geht, muss die "Bombe" wohl so sein.

Müssen die alten Grafts raus? Was schätzt du was ich nochmal brauche?

Subject: Aw: 1200er FUE HT
Posted by [Grafty](#) on Wed, 19 Jun 2019 15:48:04 GMT
[View Forum Message](#) <> [Reply to Message](#)

Ja, das ist das beste. Größer = mehr Grafts. Alles in einer Session.

Subject: Aw: 1200er FUE HT
Posted by [Robert8805](#) on Wed, 19 Jun 2019 15:57:26 GMT
[View Forum Message](#) <> [Reply to Message](#)

Okay, wenn's nicht anders geht, muss die "Bombe" wohl so sein.

Müssen die alten Grafts raus? Was schätzt du was ich nochmal brauche?

Subject: Aw: 1200er FUE HT
Posted by [Grafty](#) on Wed, 19 Jun 2019 15:59:34 GMT
[View Forum Message](#) <> [Reply to Message](#)

Keine Ahnung. Warte mal ab, was die Kliniken sagen.

Subject: Aw: 1200er FUE HT
Posted by [Alessandro1980](#) on Wed, 19 Jun 2019 16:10:57 GMT
[View Forum Message](#) <> [Reply to Message](#)

Robert8805 schrieb am Wed, 19 June 2019 14:23 Gibt es eventuell noch andere Meinungen zu meinem Post OP Status und andere Empfehlungen zu meiner weiteren Vorgehensweise? Oder geht ihr alle mit Grafty?

Ich schließe mich da den Meinungen der anderen User an. Es wurde bereits alles wichtige gesagt.

Zu ergänzen:

Ich würde an Deiner Stelle zum Kontrolltermin dennoch gehen. Dort würde ich dann ein Riesen-Theater machen und den Arzt mit den Dingen die Du hier jetzt gelesen und gelernt hast konfrontieren (Multigräfts, Abstände, Dichte usw.)

Auch würde ich den Arzt zu verstehen geben, dass seine Arbeit einem Grob-Motoriker und einem Metzger gleicht.

Und wenn sie Dir anbieten es zu korrigieren, würde ich dene auch sagen, dass Du nun gezeichnet bist und Du derart Grob-Motoriker nicht noch einmal ranlassen möchtest.

Wenn sie wirklich kulant oder fair sein wollen, sagst dene, wäre es eher angebracht die Kohle zurückzuerstatten.
Zumindest einen Teil davon.

Subject: Aw: 1200er FUE HT

Posted by [Robert8805](#) on Wed, 19 Jun 2019 16:16:29 GMT

[View Forum Message](#) <> [Reply to Message](#)

Zitat:Ich würde an Deiner Stelle zum Kontrolltermin dennoch gehen. Dort würde ich dann ein Riesen-Theater machen und den Arzt mit den Dingen die Du hier jetzt gelesen und gelernt hast konfrontieren (Multigräfts, Abstände, Dichte usw.)

Auch würde ich den Arzt zu verstehen geben, dass seine Arbeit einem Grob-Motoriker und einem Metzger gleicht.

Und wenn sie Dir anbieten es zu korrigieren, würde ich dene auch sagen, dass Du nun gezeichnet bist und Du derart Grob-Motoriker nicht noch einmal ranlassen möchtest.

Wenn sie wirklich kulant oder fair sein wollen, sagst dene, wäre es eher angebracht die Kohle zurückzuerstatten.
Zumindest einen Teil davon.

Hi, danke dir für den Tipp. Kann auf jeden Fall nicht schaden. Hab ja dabei nix zu verlieren

Subject: Aw: 1200er FUE HT

Posted by [Alessandro1980](#) on Wed, 19 Jun 2019 16:49:07 GMT

[View Forum Message](#) <> [Reply to Message](#)

So siehts aus. Das Kind ist bereits in den Brunnen gefallen und die Kohle ist wahrscheinlich eh weg.

Aber mit dem Theater-machen könntest Du zumindest bewirken, dass sich derart Ärzte in Zukunft mehr Mühe geben und vielleicht sich auch mal weiterbilden und an div. Kongressen teilnehmen. Schließlich haben diese Leute auch Angst um Ihren Ruf. Damit würdest Du evtl. viele anderen Patienten in Zukunft helfen.

Und wer weiß, vielleicht ist der Arzt doch so kulant und fair und rückt die Kohle raus.

Subject: Aw: 1200er FUE HT
Posted by [Robert8805](#) on Thu, 20 Jun 2019 05:37:00 GMT
[View Forum Message](#) <> [Reply to Message](#)

Zitat:Diese beiden Fotos zeigen es am besten. Das ist leider kein feiner, natürlicher Haaransatz, der nur aus 1er Grafts besteht, sondern das sind fast ausschließlich Multis, teilweise 4er mit einem Riesen Abstand dazwischen. So kriegst Du einen Look wie eine Puppe. Das solltest Du dringend korrigieren lassen. Schau Dir mal an, wie Top Kliniken mit Mikroskopen arbeiten. Was sagst du eigentlich zur Wuchsrichtung?

Subject: Aw: 1200er FUE HT
Posted by [Alessandro1980](#) on Thu, 20 Jun 2019 09:09:12 GMT
[View Forum Message](#) <> [Reply to Message](#)

Ich kenn mich da jetzt nicht so aus, aber mein laienhaftes Auge erkennt diesbezüglich erstmal nichts.
Aber die Abstände und die Multigrafts erkenn sogar ich und würden mich sehr stören. Sieht dadurch sehr unnatürlich aus.

Subject: Aw: 1200er FUE HT
Posted by [Robert8805](#) on Thu, 20 Jun 2019 09:34:11 GMT
[View Forum Message](#) <> [Reply to Message](#)

Ich war auch die letzte Zeit immer skeptischer bzgl. der Dichte und hatte dort auch zweimal in zwei Monaten mit der Klinik drüber gesprochen, dass es alles sehr undicht aussieht. Sie meinten, dass ich Geduld haben solle und sich der Empfängerbereich nach und nach füllen werde. Hab ja jetzt die Bestätigung von euch: da könnte ich lange warten.

Subject: Aw: 1200er FUE HT
Posted by [Robert8805](#) on Fri, 21 Jun 2019 11:17:58 GMT
[View Forum Message](#) <> [Reply to Message](#)

Moin nochmal ein Update.

Hab jetzt schon zwei Rückmeldungen von Kliniken bekommen zwecks Reparatur. Kurz zusammengefasst: Beide empfehlen mir, die 12 Monate erstmal abzuwarten, ob die Dichte u.U. noch zunimmt. Beide sind sich einig, dass es unnatürlich aussieht und man etwas machen muss. Schätzungsweise 1000-1500 Grafts.

Subject: Aw: 1200er FUE HT
Posted by [Robert8805](#) on Wed, 04 Dec 2019 20:05:11 GMT
[View Forum Message](#) <> [Reply to Message](#)

Moin Leute,

Zwar unterstützt mich Kollege Grafty per PN schon eine ganze Weile sehr gut mit Rat und Tat (vielen Dank noch mal dafür), dennoch möchte ich meine Geschichte mal mit euch allen noch ein bisschen weiter teilen.

Da ja meine 1. HT am 24.11.18 ein halber Reifall war, musste ich nachbessern lassen. Hatte mich aufgrund von Empfehlungen für Hattingen entschieden, wo ich am 25.11.19 meine Nachverdichtung mit 1226 Grafts hatte. Als ich sagte dass beim ersten Mal offiziell 1200 verpflanzt wurden, kam eine leicht ungläubige Reaktion. Es waren im Endeffekt wohl weniger.

Anbei 3 Bilder von Tag 2 post op.

File Attachments

1) [IMG_20191127_140714.jpg](#), downloaded 657 times



2) [IMG_20191127_140739.jpg](#), downloaded 519 times



3) [IMG_20191127_140804.jpg](#), downloaded 491 times



Subject: Aw: 1200er FUE HT
Posted by [Robert8805](#) on Wed, 04 Dec 2019 20:09:05 GMT
[View Forum Message](#) <> [Reply to Message](#)

7 Tage Post Op

File Attachments

1) [IMG_20191204_210626.jpg](#), downloaded 618 times



2) [IMG_20191204_210644.jpg](#), downloaded 392 times



3) [IMG_20191204_210704.jpg](#), downloaded 463 times



Subject: Aw: 1200er FUE HT
Posted by [Robert8805](#) on Thu, 05 Dec 2019 07:55:09 GMT
[View Forum Message](#) <> [Reply to Message](#)

Was sind eure Einschätzungen? Dichte ausreichend gesetzt?
Was mich etwas gewundert hat, ist, dass mir am Folgetag der OP bereits Recht forsich die Haare im Empfängerbereich gewaschen wurden. Also Streichen in Wuchsrichtung. Sollte dann auch ein paar Tage eine ständig feuchte Kompresse mit Kopftuch tragen.

Subject: Aw: 1200er FUE HT
Posted by [Degen](#) on Thu, 05 Dec 2019 19:06:18 GMT
[View Forum Message](#) <> [Reply to Message](#)

Zur Dichte kann man kaum was sagen, weil durch die erste Op relativ viele Haare vorhanden waren. Ich kann dir nur raten, dich nicht verrückt zu machen. Du kannst die nächsten Monate nur abwarten, erkennen wird man erstmal nichts. Von der Klinik gibt es viele gute Ergebnisse, aber eine Garantie hat man nie.

Subject: Aw: 1200er FUE HT
Posted by [Dark-Waver](#) on Sun, 08 Dec 2019 16:26:47 GMT
[View Forum Message](#) <> [Reply to Message](#)

Ich finde das sieht jetzt gut aus. Viel Freude beim Wachsen.

Subject: Aw: 1200er FUE HT
Posted by [Robert8805](#) on Mon, 09 Dec 2019 22:59:10 GMT
[View Forum Message](#) <> [Reply to Message](#)

Okay danke erstmal für eure Einschätzung.

Subject: Aw: 1200er FUE HT
Posted by [Iceman23](#) on Thu, 03 Sep 2020 15:43:31 GMT
[View Forum Message](#) <> [Reply to Message](#)

Hi
Gibt's Bilder vom aktuellen Stand?

Subject: Aw: 1200er FUE HT
Posted by [Statham1](#) on Fri, 04 Sep 2020 12:46:17 GMT

[View Forum Message](#) <> [Reply to Message](#)

Bin auch gespannt wie die DHI ausgehen wird!

Subject: Aw: 1200er FUE HT

Posted by [bobby1403](#) on Tue, 09 Feb 2021 10:25:24 GMT

[View Forum Message](#) <> [Reply to Message](#)

Hallo,

ich habe deinen Bericht mit Interesse verfolgt. Überlege auch aktuell, mit einer zweiten HT verdichten zu lassen. Daher würde mich der aktuelle Stand mal interessieren..

Subject: Aw: 1200er FUE HT

Posted by [Saschaberlin](#) on Thu, 10 Feb 2022 07:09:43 GMT

[View Forum Message](#) <> [Reply to Message](#)

Bilder? Aktueller Stand?
