

---

Subject: Geheimratsecke - Wie viele Grafts mit FUE  
Posted by [Kieler92](#) on Fri, 17 Aug 2018 12:28:00 GMT

[View Forum Message](#) <> [Reply to Message](#)

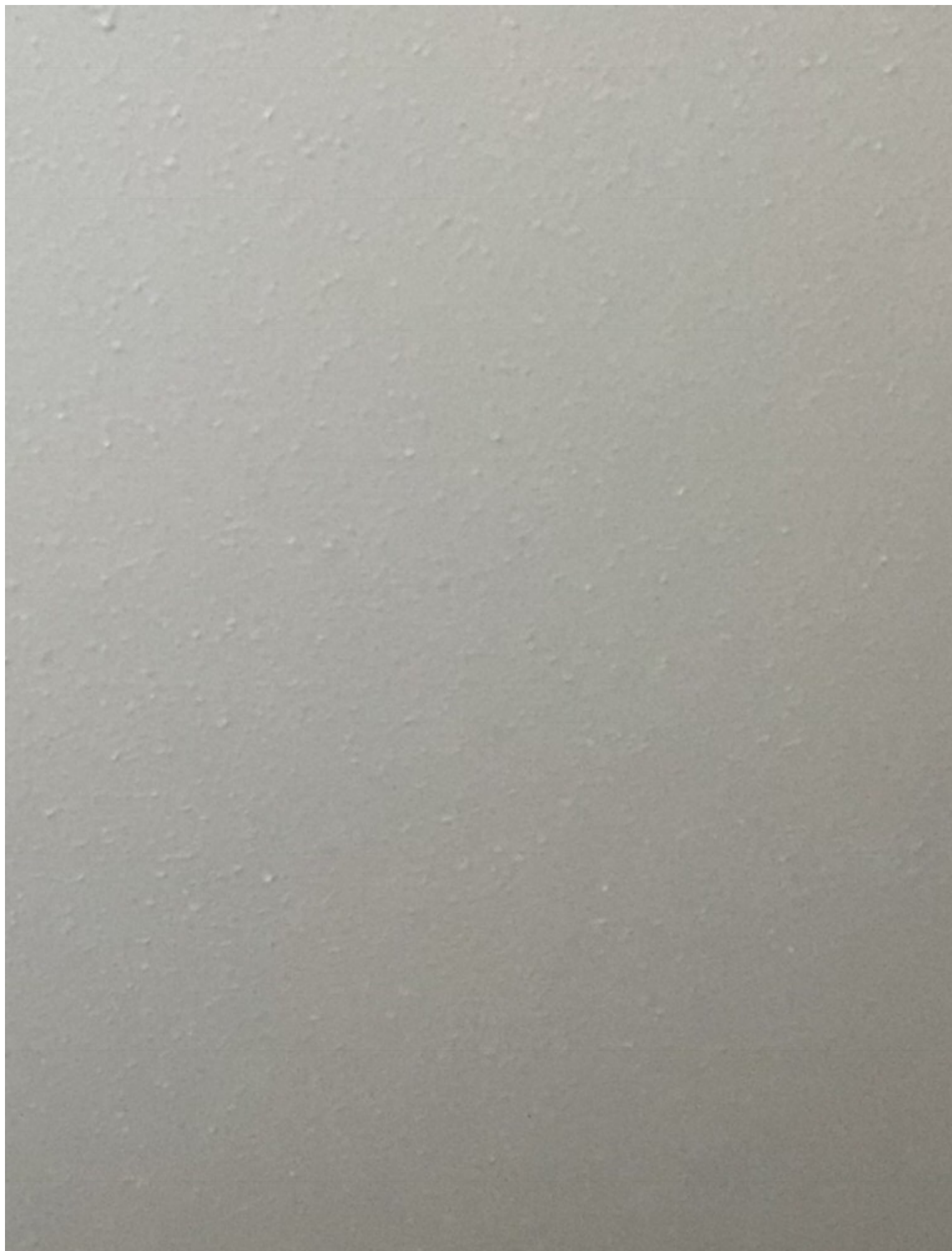
---

Was schätzt ihr? Wie viele Grafts für diese Geheimratsecke mit FUE mit mindestens 50-60 Grafts pro cm2. Ohne Fin, ohne Minox. Alter: bald 27.

#### File Attachments

---

1) [DA012768-75CE-4560-9A80-4BD295208AC3.jpeg](#), downloaded 344 times



Subject: Aw: Geheimratsecke - Wie viele Grafts mit FUE  
Posted by [Gasthörer](#) on Fri, 17 Aug 2018 14:10:56 GMT  
[View Forum Message](#) <> [Reply to Message](#)

---

Wieso sollen wir schätzen? Du kannst doch messen und es dann berechnen, wenn du die Dichte schon weißt.

Anmerkung meinerseits: Die markierte Fläche würde bedeuten, die gesamte Haarlinie runterzusetzen.  
Ob das Sinn macht kann man auf diesem Foto wg. der fehlenden Gesamtproportionen schwer beurteilen.

---

Subject: Aw: Geheimratsecke - Wie viele Grafts mit FUE  
Posted by [Kieler92](#) on Fri, 17 Aug 2018 14:41:37 GMT  
[View Forum Message](#) <> [Reply to Message](#)

---

Vielleicht gibt es ja hier Leute mit ähnlichem Fall und man könnte das Ergebnis sehen? Wenn die markierte stelle aufgefüllt wird dann habe ich meine ursprüngliche haarlinie wieder. Es sind jeweils meine rechte und linke Geheimratsecken aufgegangen(links eher viel weniger). Und aufm Foto sieht man zwar nicht richtig aber auch meine Tonsur geht auf.

---

Subject: Aw: Geheimratsecke - Wie viele Grafts mit FUE  
Posted by [daniel91](#) on Fri, 17 Aug 2018 19:30:50 GMT  
[View Forum Message](#) <> [Reply to Message](#)

---

Tja, dann sollte man doch eher eine konservative Haarlinie wählen.

---

Subject: Aw: Geheimratsecke - Wie viele Grafts mit FUE  
Posted by [Blackster](#) on Fri, 17 Aug 2018 20:50:45 GMT  
[View Forum Message](#) <> [Reply to Message](#)

---

1000 Minimum, aber auch eher weiter oben ansetzen.

---

Subject: Aw: Geheimratsecke - Wie viele Grafts mit FUE  
Posted by [Trevor Philips](#) on Sat, 18 Aug 2018 05:44:46 GMT  
[View Forum Message](#) <> [Reply to Message](#)

---

Hallo, pauschal zu sagen, ich will ne 50er bis 60er Dichte pro cm<sup>2</sup> halte ich für die falscheste Rangesweise.

Du sagst selber, bei dir schreitet der Ausfall voran und eine Tonsur macht sich langsam bemerkbar. Ergo, es ist also nicht abzusehen, wo die Reise hingeht. Am Ende hast du vorne zwei

---

Büschel und drumherum ist alles weg.

Man sollte sich immer fragen, wie man mit 30, 40 oder 50 aussehen will.

Soll es natürlich aussehen, sollte die Devise immer heißen, "do more, with less." Ich habe mir rund 1.250 "Grafts" in beide GHE setzen lassen. Am Ende ist das bei der zu behandelnden Fläche ne 35er bis maximal 40er Dichte.

---