

---

Subject: geplante Haartransplantation - was ist bei voranschreiten des Haarausfalls?

Posted by [Hausjoker](#) on Thu, 05 Jul 2018 20:59:51 GMT

[View Forum Message](#) <> [Reply to Message](#)

---

Hallo,

ich bin 27 und plane eine Haartransplantation bei hlc in Ankara. Dazu habe ich mich kürzlich in köln bei einem Beratungsgespräch von Dr. Özgür und dem Team beraten lassen. Mir wurden 3.000 grafts empfohlen. Mein spenderbereich gibt 7.000 grafts her. Geplant ist den vorderen Bereich zu behandeln. Da ich fin aufgrund dessen Nebenwirkungen absetzen will, gehe ich davon aus in ein paar Jahren wie mein Großvater mütterlicherseits Vollglatze zu haben. Nun meine Frage: Glaubt ihr dass es dann unnatürlich aussieht wenn ich nur noch vorne Haare habe (also die transplantierten) oder wäre es dann wirklich zwingend notwendig eine weitere op zu machen? Gibt es vielleicht andere die sich auch nur vorne die Haare haben transplantieren lassen und wo der Haarausfall weiter gegangen ist? Wie sähe sowas aus? Würdet ihr empfehlen im vorausdenken auf die spätere Glatze nur eine geringere haardichte von bspw. 30 grafts pro cm2 im vorderen Bereich zu verpflanzen?

Vielen lieben Dank für eure Hilfe bereits im voraus.

Viele Grüße  
Hausjoker

---

---

Subject: Aw: geplante Haartransplantation - was ist bei voranschreiten des Haarausfalls?

Posted by [Hausjoker](#) on Thu, 05 Jul 2018 21:04:27 GMT

[View Forum Message](#) <> [Reply to Message](#)

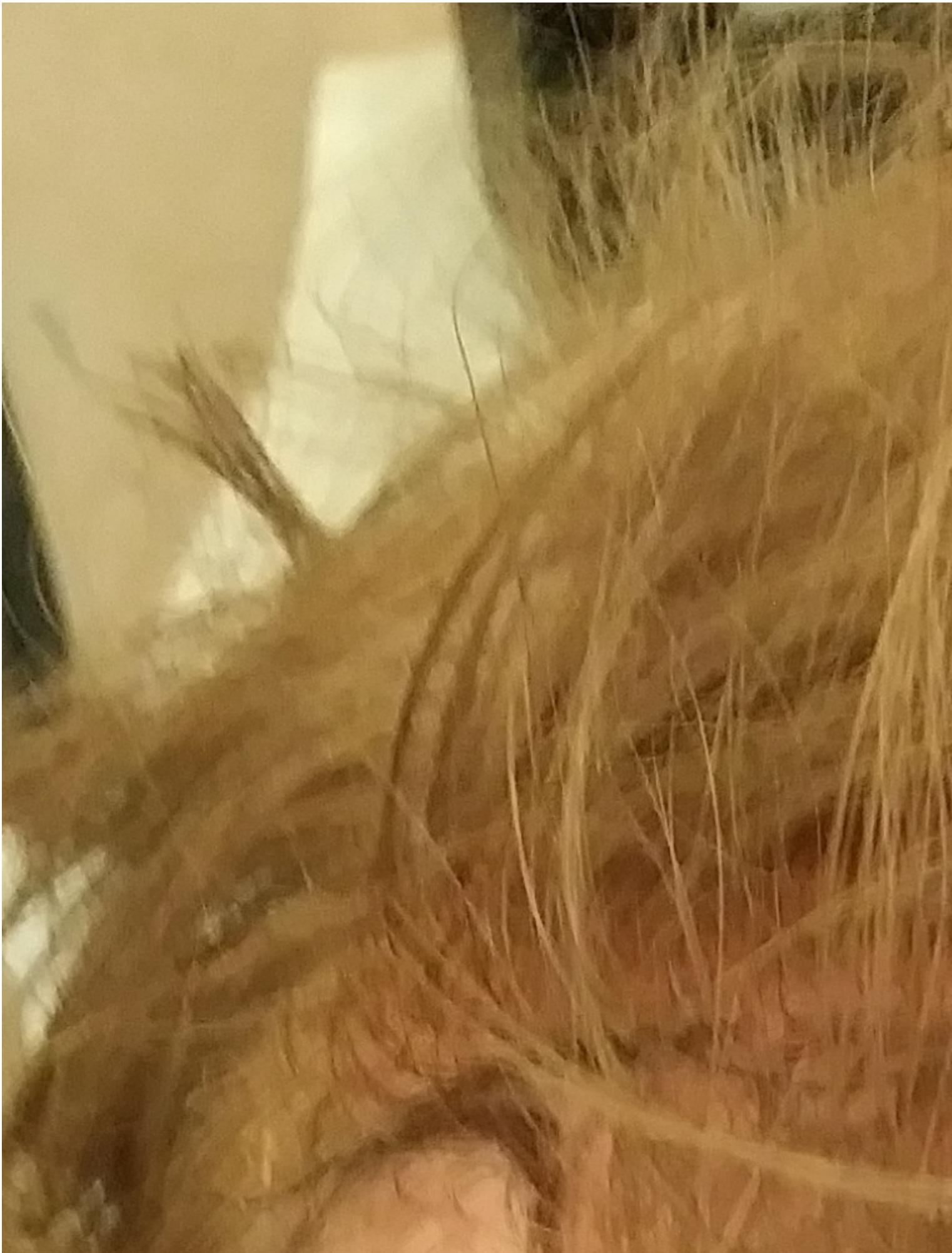
---

Hier ein bild mit von hlc eingezeichneter Haar Linie

#### File Attachments

1) [20180617\\_153154-1.jpg](#), downloaded 486 times

---



Subject: Aw: geplante Haartransplantation - was ist bei voranschreiten des Haarausfalls?

Posted by [Hausjoker](#) on Thu, 05 Jul 2018 21:07:16 GMT

[View Forum Message](#) <> [Reply to Message](#)

---

Noch zwei Bilder

### File Attachments

---

1) [20180617\\_153201-1.jpg](#), downloaded 495 times



2) [20180617\\_153152-1.jpg](#), downloaded 502 times





Subject: Aw: geplante Haartransplantation - was ist bei voranschreiten des Haarausfalls?

Posted by [Grafty](#) on Thu, 05 Jul 2018 22:03:10 GMT

[View Forum Message](#) <> [Reply to Message](#)

---

Ja. Das wird irgendwann unnatürlich aussehen. HTs sind immer eine Journey, wenn man so jung anfängt (ich spreche aus Erfahrung). Du wirst im Verlauf Deines Lebens 2-4 HTs brauchen. Überleg es Dir gut, ob Du dazu bereit bist. Und rasier 1x vorher alles runter, dann siehst Du, ob Dir das nicht doch auch steht. Nach der HT hast Du eh alles runter.

---

Subject: Aw: geplante Haartransplantation - was ist bei voranschreiten des Haarausfalls?

Posted by [Hausjoker](#) on Fri, 06 Jul 2018 04:25:54 GMT

[View Forum Message](#) <> [Reply to Message](#)

---

Hallo grafty,

danke für deine Antwort.

Ich hatte halt gedacht es gibt ja auch Männer, bei denen einfach nur die tonsur hinten kahl ist, die aber vorne noch Haare haben und das sieht ja auch nicht unnatürlich aus. Hm vielleicht stell ich mir das zu einfach vor. :?

---

Subject: Aw: geplante Haartransplantation - was ist bei voranschreiten des Haarausfalls?

Posted by [HTS Clinic](#) on Fri, 06 Jul 2018 08:04:49 GMT

[View Forum Message](#) <> [Reply to Message](#)

---

Hallo

es kommt darauf an, dass du dein Spendermaterial sinnvoll einsetzt. Du solltest jetzt nicht zuviel investieren sondern moderat mit einer konservativeren Haarlinie beginnen. Dann hast du später noch einen Joker in der Hinterhand mit dem du nachlegen kannst. Mit Finasterid kannst du den weiteren Haarausfall stoppen bzw. verlangsamen.

---

Subject: Aw: geplante Haartransplantation - was ist bei voranschreiten des Haarausfalls?

Posted by [Kyniker](#) on Fri, 06 Jul 2018 08:18:51 GMT

[View Forum Message](#) <> [Reply to Message](#)

---

Hausjoker schrieb am Fri, 06 July 2018 06:25Hallo grafty,

danke für deine Antwort.

Ich hatte halt gedacht es gibt ja auch Männer, bei denen einfach nur die tonsur hinten kahl ist, die aber vorne noch Haare haben und das sieht ja auch nicht unnatürlich aus. Hm vielleicht stell ich mir das zu einfach vor. :?

---

Kommt eben imo auch auf die Haarlänge an. Ich habe mir Bereich 1 und 2 machen lassen, weil ich zukünftig vor habe kurz auf 6 mm zu tragen und es mir steht. Das sieht mit Haarlinie natürlich viel besser aus und dann ist auch eine spätere Tonsur nicht kontraproduktiv. Allerdings solltest du keine Haarlinie wählen, die den 20ern entspricht und da aben auch an die Zukunft denken.

---

---

Subject: Aw: geplante Haartransplantation - was ist bei voranschreiten des Haarausfalls?

Posted by [Grafty](#) on Fri, 06 Jul 2018 09:30:14 GMT

[View Forum Message](#) <> [Reply to Message](#)

---

Hausjoker schrieb am Fri, 06 July 2018 06:25Hallo grafty,

danke für deine Antwort.

Ich hatte halt gedacht es gibt ja auch Männer, bei denen einfach nur die tonsur hinten kahl ist, die aber vorne noch Haare haben und das sieht ja auch nicht unnatürlich aus. Hm vielleicht stell ich mir das zu einfach vor. :?

Naja, im Laufe der Jahre verändert sich einiges. Du wirst jetzt nicht komplett bis zum äußersten Rand der späteren Tonsur gehen, dazu können die Seiten etwas absinken etc. Die HLC-Linie sieht konservativ genug aus, daß Du im Laufe Deines Lebens noch nachlegen kannst. Ist halt die Frage, wohin die Journey geht? NW5, 6, 7? Mit 3000 Grafts wirst Du lebenslang nicht auskommen, sondern nochmal an Deine Reserven ran müssen.

Und lass die Finger von Finasterid!!

---

---

Subject: Aw: geplante Haartransplantation - was ist bei voranschreiten des Haarausfalls?

Posted by [Hausjoker](#) on Fri, 06 Jul 2018 10:03:02 GMT

[View Forum Message](#) <> [Reply to Message](#)

---

Vielen Dank für eure hilfreichen Rückantworten. Findet ihr die in den Bildern eingezeichnete Haarlinie in Vorbereitung auf den voranschreitenden Haarausfall passend oder sollte sie noch enger gesetzt werden? Ist eine Dichte von 30 grafts/ cm2 ausreichend?

---

---

Subject: Aw: geplante Haartransplantation - was ist bei voranschreiten des Haarausfalls?

Posted by [Glatzfratz](#) on Fri, 06 Jul 2018 11:50:53 GMT

[View Forum Message](#) <> [Reply to Message](#)

---

mmn nicht. unter 50 g/cm2 sieht zu licht aus

---

---



Subject: Aw: geplante Haartransplantation - was ist bei voranschreiten des Haarausfalls?

Posted by [Dr.Kaan-Berater](#) on Fri, 06 Jul 2018 15:09:33 GMT

[View Forum Message](#) <> [Reply to Message](#)

---

Hallo guten Abend,

wie schaut dein Donor aus? 7000 Grafts verfügbar? Kannst du ein Bild beifügen?

Aber in der Regel:

Wenn du mit 27 eine HT ausführen lässt und danach auch noch keine Medikamente wie Finasterid nimmst, kannst du stark annehmen, dass noch eine weitere HT erforderlich sein wird. Daher solltest du gut mit deinen Reserven umgehen :)

Viele Grüße

---

---

Subject: Aw: geplante Haartransplantation - was ist bei voranschreiten des Haarausfalls?

Posted by [Hausjoker](#) on Fri, 06 Jul 2018 15:42:59 GMT

[View Forum Message](#) <> [Reply to Message](#)

---

Hier ein bild meines donors. Vielen Dank nochmal!

Wie ist deine Meinung ob 30 grafts pro cm2 vorn ausreichen? Ich hab halt auch nicht den wunsch superdichte Haare zu haben.

#### File Attachments

1) [20180706\\_173921-1.jpg](#), downloaded 406 times

---



Subject: Aw: geplante Haartransplantation - was ist bei voranschreiten des Haarausfalls?

Posted by [Glatzfratz](#) on Fri, 06 Jul 2018 16:40:59 GMT

[View Forum Message](#) <> [Reply to Message](#)

---

für ein blickdichtes ergebnis brauchst du bei deiner haarfarbe, hautfarbe, haarstruktur etc vermutlich mehr als 50g/cm2 um ein richtig blickdichtes ergebnis zu kriegen. bei 30 und deinen vss. wird es immernoch ein wenig nach einer schlechten Haartransplantation aussehen. es ist nicht natürlich über so eine große fläche, für die nächsten 50 jahre so wenige grafts verteilt zu haben...

---

Subject: Aw: geplante Haartransplantation - was ist bei voranschreiten des Haarausfalls?

Posted by [Dr.Kaan-Berater](#) on Sun, 08 Jul 2018 08:58:23 GMT

[View Forum Message](#) <> [Reply to Message](#)

---

Guten Morgen,

ich denke (wie HLC auch schon bewertet hat) mit etwa 3000 Grafts kannst du auch rechnen (mit 50 Grafts /cm<sup>2</sup>). Vielleicht solltest du es auch mal mit Sägepalmenextrakt versuchen, falls Finasterid definitiv ausgeschlossen ist.

Vg

---

Subject: Aw: geplante Haartransplantation - was ist bei voranschreiten des Haarausfalls?

Posted by [Gasthörer](#) on Sun, 08 Jul 2018 09:57:17 GMT

[View Forum Message](#) <> [Reply to Message](#)

---

MMh, ein solcher Status in diesem Alter mit FIN. Und jetzt FIN absetzen und dann eine Tranplantation...

Das klingt nicht gut. Vermutlich beschleunigt sich dein Haarausfall genau dann, wenn das Wachstum nach der OP losgehen soll. Ich würde dies so nicht machen, da niemand weiß welches Muster du dann 8 Monate nach der OP auf em Kop hast.

---

Subject: Aw: geplante Haartransplantation - was ist bei voranschreiten des Haarausfalls?

Posted by [Hausjoker](#) on Sun, 08 Jul 2018 10:00:11 GMT

[View Forum Message](#) <> [Reply to Message](#)

---

Vielen Dank für die Rückinfo!

Und was halten Sie von einer Dichte mit 30 oder 40 grafts pro cm<sup>2</sup>? Da ich ja davon ausgehen

---

muss, dass der Haarausfall weitergeht.

---

---

Subject: Aw: geplante Haartransplantation - was ist bei voranschreiten des Haarausfalls?

Posted by [Gasthörer](#) on Sun, 08 Jul 2018 10:54:47 GMT

[View Forum Message](#) <> [Reply to Message](#)

---

30-40 FU/cm<sup>2</sup> sind ein guter Daumerwert für die Tonsur, da hier Multis gesetzt werden. In der Front werden singles genutzt und typischerweise 50+ FU/cm<sup>2</sup>.

Das sind nur alles Richtwerte und auch ein weniger dichtes Ergebnis kann (!) natürlich aussehen (natürlich ausdünnend).

Als Startwert empfehle ich einen solchen Ansatz aber nicht.

Alternative könnte (!) sein (muss man wegen Haut-Haar Kontrast prüfen) "Less-is-more" --> 25 FU/cm<sup>2</sup> + SMP und mm-haarschnitt.

---

---

Subject: Aw: geplante Haartransplantation - was ist bei voranschreiten des Haarausfalls?

Posted by [Hausjoker](#) on Sun, 08 Jul 2018 11:46:27 GMT

[View Forum Message](#) <> [Reply to Message](#)

---

Super vielen Dank für die hilfreiche Antwort. Was bedeutet denn smp?

Andere frage: bei einem kurzhaarschnitt fällt die geringe Dichte wohl nicht so auf?

---

---

Subject: Aw: geplante Haartransplantation - was ist bei voranschreiten des Haarausfalls?

Posted by [Gasthörer](#) on Sun, 08 Jul 2018 14:07:47 GMT

[View Forum Message](#) <> [Reply to Message](#)

---

SMP ist eine Form der (permanenten oder temporären) pigmentierung. Ziel ist es ein Effekt zu erzielen der wie eine Nassrasur aussieht.

Hier gibt es einen Anbieter der zahlreiche Beispiel eingestellt hat.

Es gibt bei der länge einen Sweetspot. In Worten:

Rasiert - OK (minus der Narben).

Kurz - Meist dünn

Mittlere Länge (am besten mit Seitenscheitel - Beste Illusion

Lange mit Mittelscheitel etc. - Schwierig

---

---



Subject: Aw: geplante Haartransplantation - was ist bei voranschreiten des Haarausfalls?

Posted by [Hausjoker](#) on Sun, 08 Jul 2018 15:35:43 GMT

[View Forum Message](#) <> [Reply to Message](#)

---

Und das mit der mittleren Länge passt auch mit 30 grafts/ cm<sup>2</sup>?

---

Subject: Aw: geplante Haartransplantation - was ist bei voranschreiten des Haarausfalls?

Posted by [Gasthörer](#) on Sun, 08 Jul 2018 16:21:12 GMT

[View Forum Message](#) <> [Reply to Message](#)

---

Prinzipiell ja, aber bedenke: Das sind nur Daumen/Richwerte.

Haardicke, Anzahl Haare / Graft, Haut/Haarkontrast, Haartyp (Locken, Glatt) sind genauso wichtig.

Mein Lieblingsbeispiel: Doppelter Haardurchmesser = 4-Fache Haaranzahl/cm

---

Subject: Aw: geplante Haartransplantation - was ist bei voranschreiten des Haarausfalls?

Posted by [Hausjoker](#) on Sun, 08 Jul 2018 16:28:10 GMT

[View Forum Message](#) <> [Reply to Message](#)

---

Das letzte versteh ich leider nicht :(

Danke nochmal für deine Tips. Woher kennst du dich so gut aus wenn man fragen darf?

---

Subject: Aw: geplante Haartransplantation - was ist bei voranschreiten des Haarausfalls?

Posted by [Gasthörer](#) on Sun, 08 Jul 2018 17:29:01 GMT

[View Forum Message](#) <> [Reply to Message](#)

---

Wenn man die Anzahl der Haare verdoppelt, deckt man die doppelte Fläche ab.  $A=A_1+A_2$

Wenn man die Dicke eines Haares verdoppelt, wird die 4-Fache Fläche abgedeckt.  $A=\pi/4 \cdot D^2$

Folglich entspricht einer Verdopplung des Durchmesser der gleichen Fläche von 4 Haaren.

Es hilft nur eins: Lesen, Lesen, Lesen. Am besten in mehreren Foren.

---