

- * Alter:32
 - * Aktueller Haarstatus nach der Hamilton-Norwood-Skala: 3a
 - * Geplantes Budget: tbd
 - * Haarstatus in der Familie (Eltern/Großeltern): Vater 4A, Opa: 6
 - * Ausfallverlauf (schnell/langsam?): langsam
 - * HA gestoppt?: nein
 - * Medikation (Therapieversuche/Erfolge/aktuelle Medikation): nein, nicht vorgesehen
 - * Stehen bereits bestimmte Haarchirurgen/Kliniken in der engeren Auswahl? ja, aber die möchte ich noch nicht nennen
 - * Ggf. vorangegangene Haartransplantationen (Jahr? Haarchirurg?): keine
 - * Bevorzugte Behandlungsmethode (FUE/FUT?): FUE
- (Zur Info: Dies kann nur ein vorläufiger Wunsch sein. Die Beurteilung obliegt dem Behandler, nicht jede Methode eignet sich für jeden Patientenfall)

Liebe Mitleider...

Ich leide auch seit Jahren (mit GHE ging es schon mit 18 los, heute bin ich fast 32) unter Haarausfall, habe lange Zeit durch Frisuren und Haardicke kaschieren können und tue es immer noch, allerdings scheint es so, als würde sich die Zeit, in der ein "Kaschieren" möglich ist, dem Ende neigen, so dass ich mich anfangs nicht mehr wohl zu fühlen.

Entsprechend befasse ich mich schon länger und seit einiger Zeit intensiv mit dem Thema Haartransplantation und würde nun langsam aber sicher gerne die letzten Themen und offenen Fragen abklären, um im Anschluss „Nägel mit Köpfen“ zu machen.

Ich hoffe Ihr könnt mir vorher noch bei den folgenden Fragen weiterhelfen:

1. Auf Basis der angehängten Bilder sowie meiner nur aus der Ferne beurteilten Haareigenschaften: wie viele Grafts + welche Dichte in Grafts/ cm² glaubt Ihr benötige ich für ein gutes Ergebnis mit dichter, aber natürlich nicht zu jugendlich tiefer Haarlinie (dass das subjektiv ist, ist mir klar und ich habe auch schon Einschätzungen bekommen, wie viele Grafts + welche Dichte es sein müssten, möchte aber hier einmal unabhängig davon Meinungen hören) und lässt sich das in nur einer FUE OP erreichen?

2. Mein größtes Problem ist, dass ich niemanden kenne, der eine Haartransplantation hat machen lassen, dessen Ergebnis (+ Vergleich zum Status davor) ich mal persönlich begutachten kann. Es fällt mir unfassbar schwer einzuschätzen, wie gut die erzeugte Illusion von Dichte daher am Ende aussieht, was sich natürlich auf mein Erwartungsmanagement auswirkt. Bildern, Videos etc. traue ich dabei nur bedingt, da ich weiß, dass man da nicht nur viel faken kann (Streuhaar, Photoshop), aber vor allem ja auch Licht, Wetter, Kamerawinkel bei diesen Aufnahmen eine große Rolle spielen und evtl das Bild verfälschen. Daher die Frage: Gibt es hier Menschen, die zu einem persönlichen Treffen bereit wären, um ihr gutes bzw. nicht so gutes Ergebnis einmal Live zu zeigen? Ich möchte gerne einschätzen können, was im Durchschnitt möglich bzw. realistisch ist, bzw. was das bestmögliche Ergebnis ist, mit dem

ich rechnen kann. Dass es dann am Ende individuell von vielen Dingen abhängig ist, darüber bin ich mir im Klaren.

3. Auf Basis meiner Recherchen fällt es mir schwer einen finalen Doc auszuwählen. Ich habe bereits eine Vorauswahl getroffen, würde aber gerne auf meinen Fall bezogen nochmal ein paar Meinungen hören. Grundsätzlich gilt für mich Qualität vor Preis. Maßnahmen, die tendenziell zu besseren Ergebnissen führen (Doc macht alles selbst, kein Micromotor, Switchen, mehrere Etappen bzw. Tage für eine OP, nehme ich gerne in Kauf, wenn mich nicht jemand davon überzeugt, dass Gegenteiliges auch ausreicht bzw. einer der Punkte bei Arzt X vernachlässigbar ist. Auch tendiere ich zu FUE, ohne jedoch FUT komplett ausschließen zu wollen, wenn es dafür sinnvolle Argumente gibt.

Welche Ärzte sollte ich Eurer Meinung nach in Betracht ziehen für meinen Fall?

4. Grundsätzlich nochmal ein paar verbliebene Anfänger- Fragen zu der FUE:

- Muss man hier grundsätzlich mit punktförmigen Narben rechnen oder nur/ verstärkt bei Entnahme mit Mikromotor?
- Welche Haarlänge darf es der Narben wegen minimal sein, sollte man sich nach FUE doch dazu entschließen irgendwann die Haare sehr kurz zu tragen?
- Was haltet Ihr vom PCID von Cole, mit dem ja einige Ärzte arbeiten? Sind damit alle Mikromotorentnahme- Nachteile vom Tisch und kann man das ruhigen Gewissens machen im Vergleich zu anderen MM oder ist manuelle Entnahme immer noch das Maß aller Dinge bzw. die (mit Ausnahme von langen Sitzungen) die bessere Variante?
- Wie stark wirkt sich Eurer Meinung nach die Haarlänge grundsätzlich aus auf die Deckkraft nach einer HT? Macht es überhaupt Sinn eine HT zu machen, wenn man die Haare

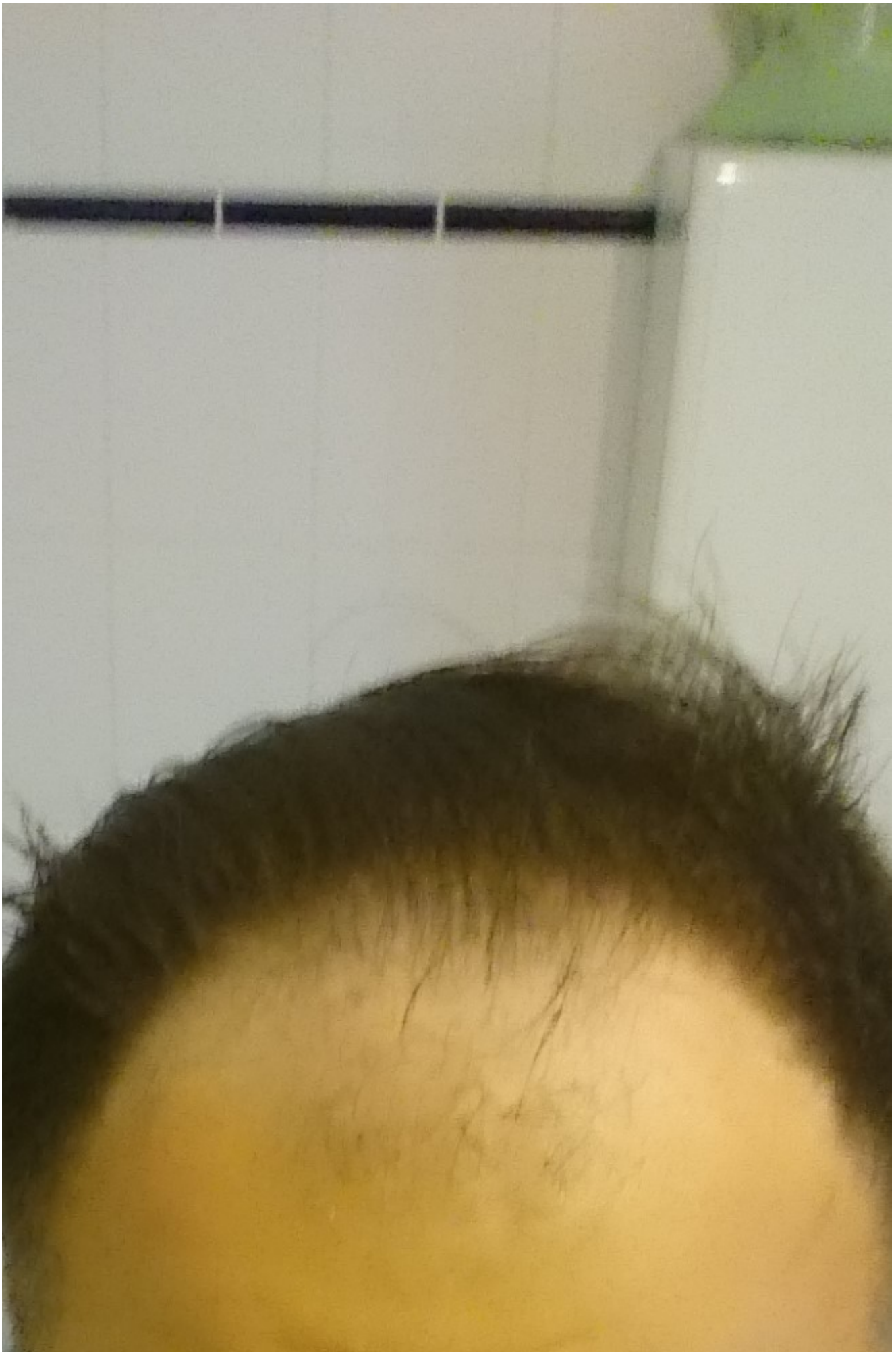
Vielen Dank vorab für die Einschätzungen!

File Attachments

1) [DSC_0704 \(2\).JPG](#), downloaded 1261 times



2) [DSC_0693 \(2\).JPG](#), downloaded 961 times



3) [DSC_0708 \(2\).JPG](#), downloaded 882 times



Subject: Aw: Bitte um Eure Expertise- NW 3a-4a
Posted by [Exilbayer](#) on Sun, 07 Jan 2018 18:49:04 GMT
[View Forum Message](#) <> [Reply to Message](#)

Bin da auch mal gespannt auf fachkundige Antworten...Grüße

Subject: Aw: Bitte um Eure Expertise- NW 3a-4a
Posted by [Gasthörer](#) on Sun, 07 Jan 2018 19:26:43 GMT
[View Forum Message](#) <> [Reply to Message](#)

Um dir helfen zu können benötigen wir Bilder aus anderen Winkeln inkl. Donor.

FUE gibt immer (!) Narben. MM ist nur ein (kleiner) Einfluss. Punchsize und Erfahrung des Arztes ist genauso wichtig wie die eigenen Haar- und Hauteigenschaften.
Dickere Haare = größerer Punsch. Dunklere Haut = sichtbarere Narben. Hauteigenschaften etc.

Aus meiner Sicht ist Lupanzula einer der besten was Narben im Donor angeht. Auf Hairrestorationnetwork gibt es Fälle von ihm, das sieht man fast nichts. Ausserdem macht er fast alles selbst. Aber: Für größere Baustellen ist der "Arzt mach alles"-Ansatz vielleicht gar nicht der beste.

Kritisch: Dein Haarausfall ist nicht gestoppt. Und du hast hohe NW in der Familie. Dazu willst du keine Meds nehmen...warum nicht?

Meine Meinung: Die (!) beste Klinik gibt es nicht. Es gibt eine Top Liga, eine Preis-Leistungs-Liga und eine Billigklasse.

Wenn du dich für eine "Liga" entschieden hast, musst du schauen, was deinen Wünschen und deinen Voraussetzungen entspricht, sprich:

- Wie groß ist die Baustelle
- FUE oder FUT oder beides
- Wer macht Haarlinien die dir gefallen (damit meine ich nicht zwangsläufig wie aggressiv oder konservativ, sondern auch wie soft oder hart wie die Haarlinie modelliert)

Ach ja, FIN würde ich in deinem Fall dringend empfehlen. Viel Glück...

Subject: Aw: Bitte um Eure Expertise- NW 3a-4a
Posted by [zigarre86](#) on Sat, 13 Jan 2018 20:40:39 GMT
[View Forum Message](#) <> [Reply to Message](#)

@ Gasthörer: Vielen Dank für Deinen Antwortversuch. Ich sehe ein, dass es etwas mehr Bildmaterial bedarf, um eine Einschätzung abgeben zu können, daher lade ich jetzt noch einmal ein paar Bilder hoch...

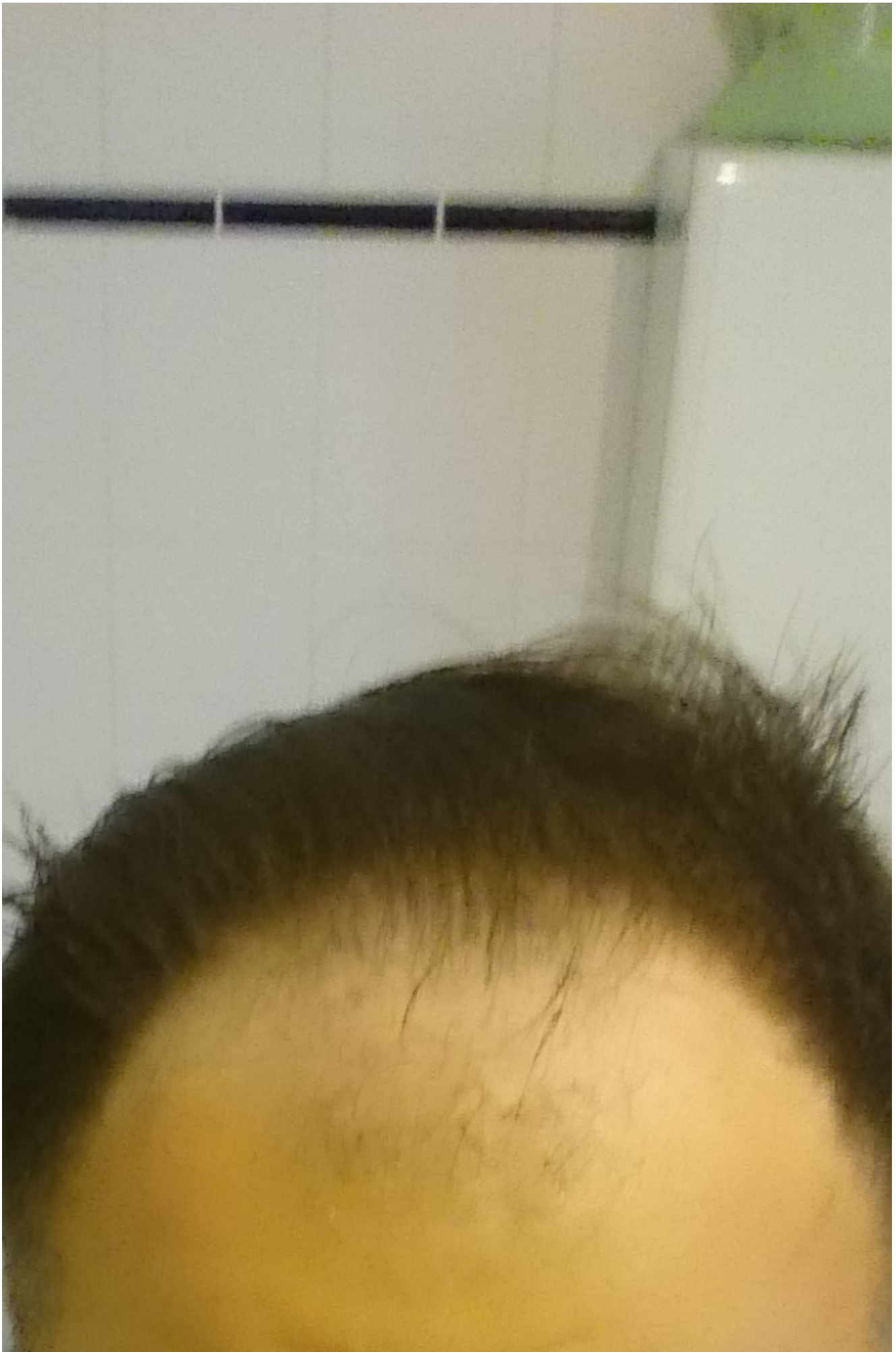
Freue mich über Expertenmeinungen und Antworten auf meine Fragen weiter unten!

File Attachments

1) [Vorne 1.JPG](#), downloaded 693 times



2) [vorne 2.JPG](#), downloaded 482 times



3) [vorne 3.JPG](#), downloaded 480 times



Subject: Aw: Bitte um Eure Expertise- NW 3a-4a
Posted by [zigarre86](#) on Sat, 13 Jan 2018 20:41:28 GMT
[View Forum Message](#) <> [Reply to Message](#)

Bilder von der Seite...

File Attachments

1) [Seite 1.JPG](#), downloaded 513 times



2) [Seite 2.jpg](#), downloaded 425 times



3) [seite 3.JPG](#), downloaded 401 times



Subject: Aw: Bitte um Eure Expertise- NW 3a-4a
Posted by [zigarre86](#) on Sat, 13 Jan 2018 20:42:34 GMT
[View Forum Message](#) <> [Reply to Message](#)

Bilder von hinten bzgl Donor...

File Attachments

1) [hinten 1.JPG](#), downloaded 539 times



2) [hinten 2.JPG](#), downloaded 418 times



3) [hinten 3.JPG](#), downloaded 417 times



Subject: Aw: Bitte um Eure Expertise- NW 3a-4a
Posted by [zigarre86](#) on Sat, 13 Jan 2018 20:43:21 GMT
[View Forum Message](#) <> [Reply to Message](#)

und bilder von oben...

File Attachments

1) [oben 2.JPG](#), downloaded 513 times



2) [oben 4.jpg](#), downloaded 454 times



3) [oben1.JPG](#), downloaded 460 times



Subject: Aw: Bitte um Eure Expertise- NW 3a-4a
Posted by [zigarre86](#) on Sat, 13 Jan 2018 20:52:21 GMT
[View Forum Message](#) <> [Reply to Message](#)

so, hier noch der Rest. ich hoffe das hilft weiter...

zu den bisherigen Anmerkungen:

FIN etc. kommt der theoretisch möglichen Nebenwirkungen wegen für mich nicht in Frage. Nicht einmal ansatzweise. Die Wahrscheinlichkeit für das Eintreten dieser mag gering sein, aber der mögliche Schweregrad reicht schon aus. Ist wirklich auf keinen Fall eine Option.

Zu den Leistungsklassen an sich:

Natürlich wäre mir die Preis-Leistungs- Liga am liebsten, ABER: Ich schließe auch nicht die TOP- Liga aus, wenn man mich mit guten Argumenten davon überzeugen kann, dass der Aufpreis sein Geld wert ist bzw. der Mehrwert derart gravierend ist. Biliganbieter kommen für mich definitiv nicht in Frage. Dasselbe gilt übrigens für die Frage FUE bzw. FUT. Grundsätzlich ist FUE die klar bevorzugte Methode, aber auch hier verschließe ich mich vor FUT, wenn es dafür klare Argumente gibt.

File Attachments

1) [hinten 4.JPG](#), downloaded 522 times



2) [oben 3.jpg](#), downloaded 461 times



Subject: Aw: Bitte um Eure Expertise- NW 3a-4a
Posted by [Schulle](#) on Wed, 17 Jan 2018 12:08:42 GMT
[View Forum Message](#) <> [Reply to Message](#)

Hallo,

der Donor sieht recht gut aus. Oberhalb scheint sich eine Tonsur zu bilden...Foto ist sehr dunkel. Für den vorderen Bereich solltest du ca. 3000 Grafts einplanen um ein akzeptables Ergebnis zu erreichen. Bei mir waren es ähnlich viel auf ungefähr der gleichen Fläche.
(Ich habe aktuell bereits 6500 Grafts per FUE verpflanzen lassen und bin froh diesen Weg gewählt zu haben.)

Gruß

Subject: Aw: Bitte um Eure Expertise- NW 3a-4a
Posted by [zigarre86](#) on Sat, 20 Jan 2018 22:36:15 GMT
[View Forum Message](#) <> [Reply to Message](#)

@ Schulle, dann für Deine Einschätzung!

Was denkst Du welche Dichte brauche ich bei meiner Haarfarbe? Kriegt man mit 50 grafts/ cm² eine einigermaßen gute blickdichte hin?

und welche (Top)- Ärzte kämen aus Deiner Sicht in Frage dafür?

ansonsten hoffe ich noch auf ein paar mehr Einschätzungen.

über 1000 views, aber nur zwei Antworten bisher. Was mache ich falsch?

Subject: Aw: Bitte um Eure Expertise- NW 3a-4a
Posted by [Prohairclinic](#) on Sat, 20 Jan 2018 23:54:01 GMT
[View Forum Message](#) <> [Reply to Message](#)

Hallo,

Obwohl die bilder jetzt nich top sind wurde ich mal so uber den daum einem behandlung von 3000 grafts FUE behaupten.

Aber, am besten mal persönlich vorbei schauen, dann koennen wir dass alles vermessen und dann wird es fur dich einfacher.

Bart

Subject: Aw: Bitte um Eure Expertise- NW 3a-4a
Posted by [zigarre86](#) on Sun, 21 Jan 2018 00:28:19 GMT
[View Forum Message](#) <> [Reply to Message](#)

OK, und die Dichte unter Berücksichtigung meiner Haareigenschaften bzw. des Kontrasts? Was brauche ich?

Ich stell mir bis heute die Frage, ob ich tendenziell ein guter oder schlechter Kandidat bin für eine HT.

Wenn ich mir z.B. Metzelder ansehe...

das wäre schon nah an der Grenze zum nicht akzeptablen Ergebnis für mich.

Gibt es Chancen das besser hinzubekommen bei meiner Haarfarbe z.b.? Ich weiß, das lässt sich zum Großteil erst sagen, wenn man Haardicke, Struktur etc. kennt, aber dennoch meine Sorge, dass ich mit braunen Haaren nicht sooo ein Top Ergebnis erwarten kann.

Daher die Frage nach der Dichte...

File Attachments

1) [metzte 2.jpg](#), downloaded 487 times

Christoph Metzelder

A close-up portrait of Christoph Metzelder, a German footballer, wearing a dark blue suit jacket and a yellow microphone. The background is blurred, showing a crowd of people in a stadium.

#DOPA

2) [Metze 1.jpg](#), downloaded 408 times



Subject: Aw: Bitte um Eure Expertise- NW 3a-4a
Posted by [Kevin19](#) on Sun, 21 Jan 2018 08:34:47 GMT
[View Forum Message](#) <> [Reply to Message](#)

hallo zigarre.... die dichte ergibt

sich ja aus der zu behandelnden fläche und der graft anzahl... zeichne dir mit schminke deiner partnerin deine wunsch haar linie auf den kopf

dann lege klarsicht folie (klarsichthülle zerteilen das du nur eine seite hast) über den potentiellen empfangsbereich und lass von einer zweiten person mit edding den bereich abpauschen....

nun kannst du daraus eine klare geometrische fläche zeichnen und die fläche mittels flächenformel ermitteln

oder du legst die folie auf ein kariertes blatt (2 Kästchen x 2 Kästchen = 1cm² - dann zählst du einfach nur die „doppelkästchenquadrate“

rechne noch 5 -10 % für den übergang in die randbereiche mit ein!

dann teilst die anzahl der empfohlenen grafts durch das ergebnis und hast die empfohlene dichte...

ich glaube die dichte ist nur ein indiz... es kommt dann auch noch auf deinen graftcount an.... ich sag mal 3000 grafts können theoretisch aus 3000 haaren bestehen theoretisch auch aus mehr als 12000-THEORETISCH.....

und wie du sagst kommt es auch auf die optische dichte an bei dem ergebnis bei der haut-haar kontras und haarstruktur eine rolle spielen...

Du solltest eine klinik oder einen arzt finden dem du vertraust und der dich überzeugt und dich dort auf deine persönlichen ziele unter betrachtung deiner ausgangslage hingehend beraten lassen

Subject: Aw: Bitte um Eure Expertise- NW 3a-4a
Posted by [zigarre86](#) on Sun, 18 Feb 2018 17:36:53 GMT
[View Forum Message](#) <> [Reply to Message](#)

@ Kevin19

ganz schön aufwendig, aber mach ich mal so

Gibt es noch weitere Einschätzungen? Ich hatte irgendwie auf noch mehr Meinungen gehofft hier durchs Forum...

Insbesondere zu dem Thema:

- wie gut kann mein Ergebnis werden - sofern man meine Haarfarbe berücksichtigt und das, was man auf den Bildern sehen kann? Ich hab immer Sorge, dass es nachher so aussieht wie bei Metz (Anhang), was ich jetzt nicht als sonderlich gut empfinde

- gibt es jemanden, der einen ähnlichen Status hatte und nun nach OP ist und mal Bilder zeigen würde?

Subject: Aw: Bitte um Eure Expertise- NW 3a-4a
Posted by [zigarre86](#) on Sun, 18 Feb 2018 17:38:38 GMT
[View Forum Message](#) <> [Reply to Message](#)

so bitte nicht

File Attachments

1) [Metze 1.jpg](#), downloaded 498 times



2) [metzte 2.jpg](#), downloaded 456 times

Christoph Metzelder



#DOPA

Subject: Aw: Bitte um Eure Expertise- NW 3a-4a
Posted by [-Mark-](#) on Sun, 18 Feb 2018 18:01:59 GMT
[View Forum Message](#) <> [Reply to Message](#)

Hallo und guten Abend

Ich kann deine Zweifel verstehen, dass du dich fragst, wie gut und dicht das Ergebnis aussehen wird. Die Qualität des zu erwartenden Ergebnisses hängt stark von dem Know How des Docs und seines Teams ab. Du hast vorne nichts zum Kaschieren, da ist für dich ein Doc, der eine perfekte Dichte setzen kann, besonders wichtig.

Ich denke mit 3000-4000 Grafts kannst du deine Situation deutlich verbessern.

Subject: Aw: Bitte um Eure Expertise- NW 3a-4a
Posted by [Zweifler2](#) on Sun, 18 Feb 2018 21:02:19 GMT
[View Forum Message](#) <> [Reply to Message](#)

Hallo Zigarre

Du schreibst in Deinem ersten post Du würdest gerne mal jemanden "live und in Farbe" treffen um dessen HT-Ergebnis ohne photoshop und toppik zu sehen.
Bist Du vielleicht Berliner? Dann kannst Du gerne mein Ergebnis angucken. Kost allerdings 'n Bier

Meinen Erlebnisbericht findest Du in der Signatur verlinkt

Subject: Aw: Bitte um Eure Expertise- NW 3a-4a
Posted by [buttkeis](#) on Mon, 19 Feb 2018 13:01:52 GMT
[View Forum Message](#) <> [Reply to Message](#)

zigarre86 schrieb am Sun, 18 February 2018 18:38so bitte nicht

dennoch besser als vorher

Subject: Aw: Bitte um Eure Expertise- NW 3a-4a
Posted by [zigarre86](#) on Fri, 23 Feb 2018 18:24:28 GMT
[View Forum Message](#) <> [Reply to Message](#)

@Zweifler2: das ist gebucht! bin zwar kein Berliner, aber recht häufig in der Stadt. würde mich echt freuen und mir vor allem sehr weiterhelfen insbesondere auch, weil ich die gleiche Klinik in Erwägung ziehe!

@ buttkeis: naja, das kommt drauf an. für mich ist wichtig, dass nach OP und Endergebnis eine OP nicht für Fremde ersichtlich ist, wenn sie mir auch dem Kopf schauen. Bei Metze ist das aus meiner sicht der fall. Da sieht man sofort, dass etwas "künstlich" ist bzw. da nachgeholfen wurde.

Oder würdest Du sagen, dass das ein gutes bzw. Standardergebnis ist, was er hat?

Subject: Aw: Bitte um Eure Expertise- NW 3a-4a
Posted by [zigarre86](#) on Fri, 06 Apr 2018 18:15:49 GMT
[View Forum Message](#) <> [Reply to Message](#)

wer wäre das, deiner meinung nach z.b.?

ich habe schon meine favoriten, unter diesem Gesichtspunkt hatte ich das aber noch nicht betrachtet...

Subject: Aw: Bitte um Eure Expertise- NW 3a-4a
Posted by [HattingenHair](#) on Sat, 07 Apr 2018 07:21:10 GMT
[View Forum Message](#) <> [Reply to Message](#)

2500-3500 FUE je nach gewünschtem Design der Haarlinie (und daraus resultierende Grösse der abzudeckende Fläche).

FUT lohnt sich für den Muster und Anzahl an Transplantate nicht.

FUE Vernarbung hängt nicht nur von der Punchgrösse ab, sondern auch von der Einschnittswinkel (senkrechten Winkel produziert eine kleinere Narbe). Der Extraktionsmuster und daraus resultierende Ausdünnung der Spenderzone sind auch besonders wichtig für die Eleganz der FUE Methode.

Ein warmes WE
