
Subject: Auffüllung GHE mit 35

Posted by [Trevor Philips](#) on Fri, 22 Dec 2017 14:00:48 GMT

[View Forum Message](#) <> [Reply to Message](#)

- * Alter: 35
- * Aktueller Haarstatus nach der Hamilton-Norwood-Skala: laut Einschätzung Arzt II bis III
- * Geplantes Budget: vorhanden
- * Haarstatus in der Familie (Eltern/Großeltern): Vater, doppelt so alt, gleiche Haarsubstanz, gleiche Stirn, gleiche Geheimratsecken, Großvater väterlicherseits dito, Großvater mütterlicherseits mit 30 bereits Opakranz, denke also, dass sich das Gen väterlicherseits durchgesetzt hat.
- * Ausfallverlauf (schnell/langsam?): kaum
- * HA gestoppt?: nicht vorhanden
- * Medikation (Therapieversuche/Erfolge/aktuelle Medikation): keine
- * Stehen bereits bestimmte Haarchirurgen/Kliniken in der engeren Auswahl? Herr Azar in Berlin
- * Ggf. vorangegangene Haartransplantationen (Jahr? Haarchirurg?): nein
- * Bevorzugte Behandlungsmethode (FUE/FUT?): FUE

Ich wollte mal eure Meinung zum Thema Haarauffüllung bei meiner Haarstruktur hören. Ich bin aktuell 35 und störe mich schon seit einigen Jahren an meiner hohen Stirn und meine dazugehörigen Geheimratsecken. Da ich immer nicht genau wusste, wie sich meine Haarstruktur verändert, habe ich mal alte Fotos aus den letzten 15 Jahren zusammengesucht und war überrascht, dass meine Haarsubstanz ansich recht stabil geblieben ist. Glatzenfoto von 2001 mit 19, sowie Glatzenfoto von 2008. Zudem habe ich mal einen aktuellen Status hochgeladen, trag die Haare seit einigen Jahren halblang.

Vor einigen Tagen war ich daher mal zu einem Beratungsgespräch bei Herrn Azar gewesen (komm aus Berlin, daher bot sich das an) und habe ihm meine persönliche Situation geschildert. Zudem habe ich ihm einige dieser Bilder aus den letzten 15 Jahren gezeigt und wollte seine Expertenmeinung dazuhören. Ich war angenehm überrascht beim Gespräch, dass er mir keine HT verkaufen wollte, sondern mein Anliegen eher als "nice to have" aber nicht als Notwendigkeit aufgezeigt hat.

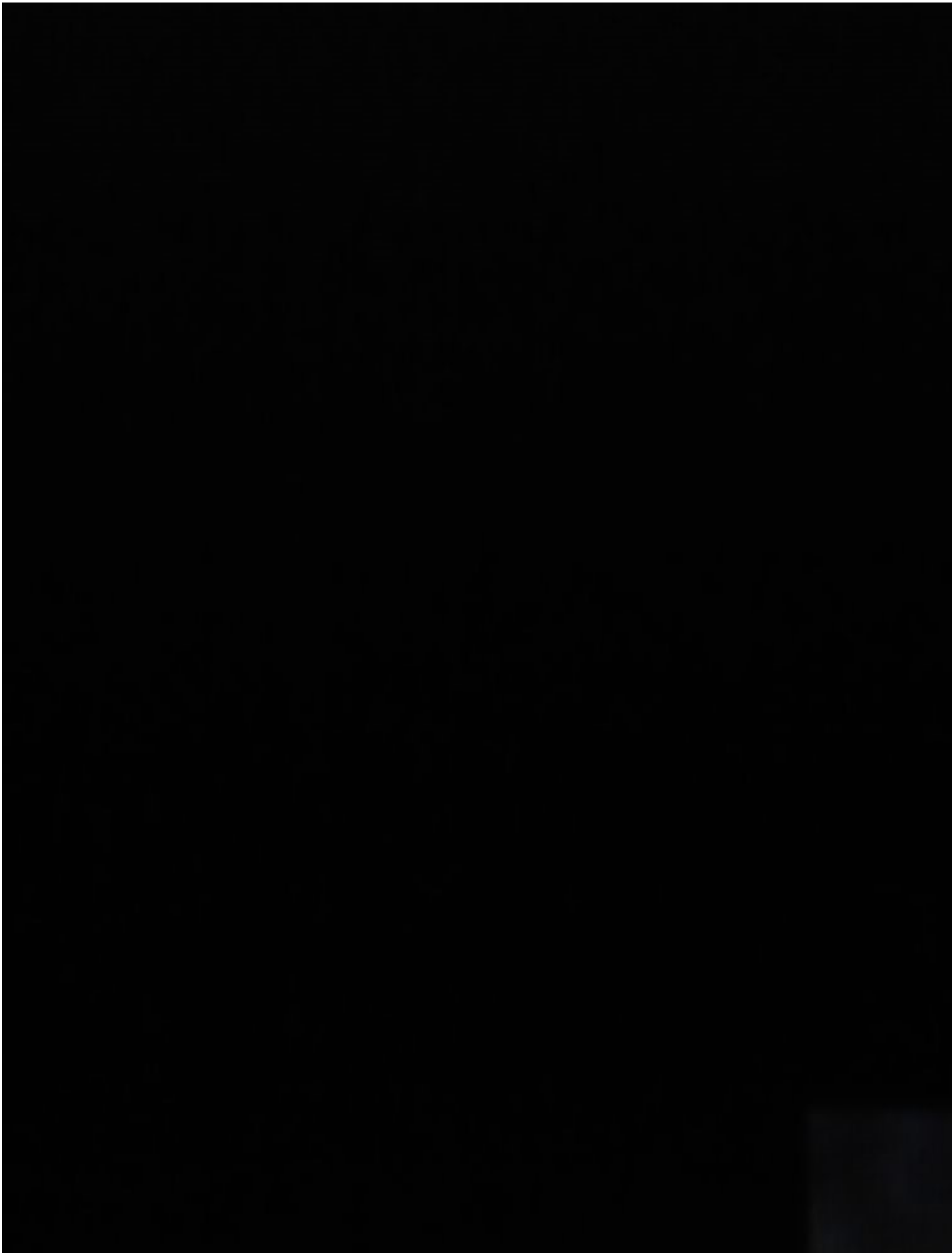
Auf meinem Wunsch hin, dass ich nur die Ecken auffüllen lassen wollte, da ich anscheinend nicht wirklich fortschreitenden Haarausfall habe, sondern erblich bedingt, schon als Jugendlicher keine Haarwurzeln in dem Bereich hatte, meinte er, dass man insgesamt mit rund 1.200 bis 1.250 Grafts die GRE gut auffüllen könnte um damit auch ein ansehnliches Ergebnis bei meiner sonstigen Haarfülle erreichen könnte.

Der Grund wieso ich plane dies durchzuführen, liegt darin bedingt, dass ich gerne frisurentechnisch mehr Möglichkeiten haben möchte, wenn ich meine Haare mal länger oder mal kürzer tragen möchte und die Stirn bei zurückgelegten Haaren eher ungünstig aussieht (nenne das immer Neandertalersturn o_O).

Was denkt ihr, kann man mit jeweils 600 Grafts auf beiden Seiden ein entsprechendes Ergebnis erwarten? Auch, wenn man davon ausgehen kann, dass sich der Haarausfall auch zukünftig wenn nur minimal und wohl altersentsprechend verlaufen wird, basierend auf den Verlauf der letzten 15 Jahre.

File Attachments

1) [2001 Glatze.jpg](#), downloaded 1488 times



2) [2008 Glatze.jpg](#), downloaded 1279 times



3) [2017 GRE + Auffüllung.jpg](#) , downloaded 1463 times



Subject: Aw: Auffüllung GRE mit 35
Posted by [Trevor Philips](#) on Fri, 22 Dec 2017 14:02:10 GMT
[View Forum Message](#) <> [Reply to Message](#)

Noch ein paar weitere Bilder.

File Attachments

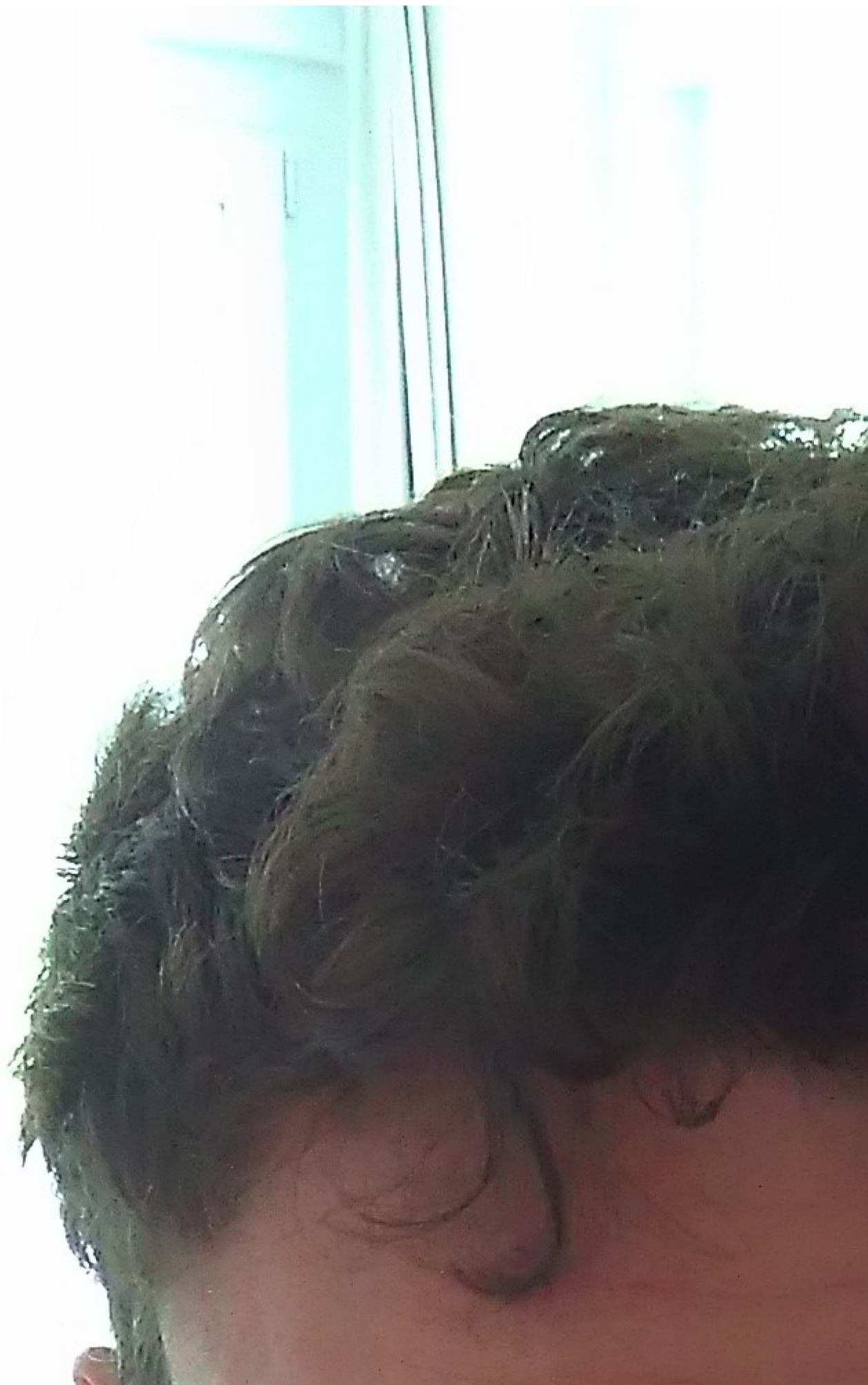
1) [2017 links.jpg](#), downloaded 896 times



2) [2017 rechts.jpg](#), downloaded 728 times



3) [2017 Haare vedeckt.jpg](#), downloaded 843 times



Subject: Aw: Auffüllung GRE mit 35
Posted by [Trevor Philips](#) on Fri, 22 Dec 2017 14:03:23 GMT
[View Forum Message](#) <> [Reply to Message](#)

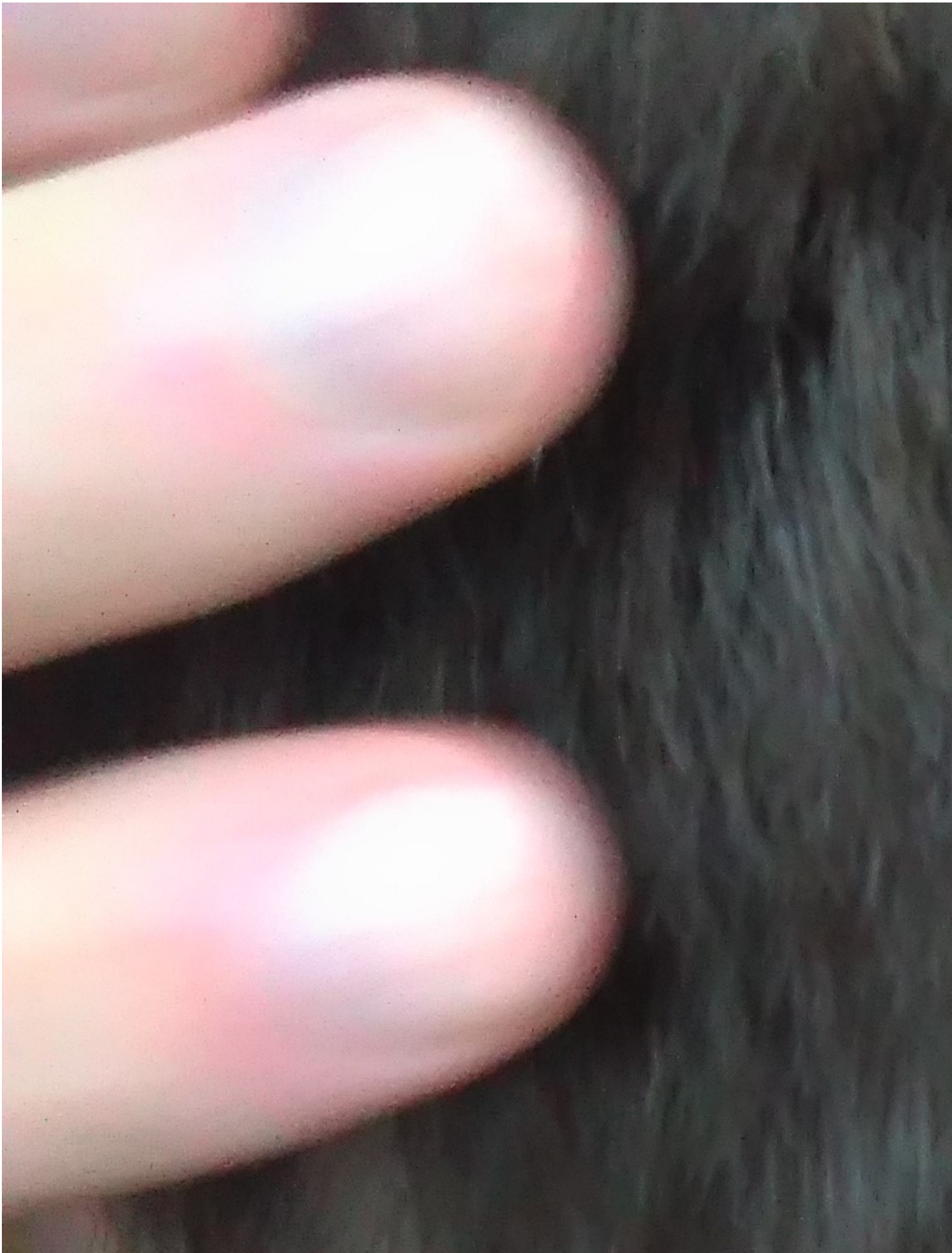
Aktuelle Tonsur und der Donorbereich.

File Attachments

1) [2017 Tonsur.jpg](#), downloaded 842 times



2) [2017 Donor.jpg](#), downloaded 738 times



Subject: Aw: Auffüllung GRE mit 35
Posted by [NeueHaare2018](#) on Fri, 22 Dec 2017 14:41:31 GMT
[View Forum Message](#) <> [Reply to Message](#)

Du hast fast den gleichen Status wie ich. Ich denke um die GHE aufzufüllen brauchst du ca 2200 - 2500 Grafts. Ich bin in Mai endlich dran, da mir der Hohe Stirn auch psychisch stört werden mir ca 4000 Grafts gesetzt, weil mir die Haarlinie ca 2cm runtergrsetzt wird und ich eine gute Dichte haben möchte

Subject: Aw: Auffüllung GRE mit 35
Posted by [Trevor Philips](#) on Fri, 22 Dec 2017 14:52:21 GMT
[View Forum Message](#) <> [Reply to Message](#)

Moin, dann doch soviel?

Die prinzipielle Haarlinie will ich gar nicht groß verändern.

Das hatte ich auch Herrn Azar gesagt, dass mich nur diese Ecken stören. Er meinte, wenn man die Folikel x 1,7 multipliziert, würden am Ende rund 2000 Haare verpflanzt werden. Wenn pro cm² rund 200 Haare vorhanden sind, hätte ich jetzt als Laie gedacht, links 5 cm², rechts 5 cm² und das wäre geritzt. Wären im Prinzip pro Seite eine Fläche, die einem 2 Euro Stück entspricht.

Hab das eben mal auf die Ecken gelegt, würde mir dann sogar schon das Wesentliche abdecken.

Subject: Aw: Auffüllung GRE mit 35
Posted by [Gasthörer](#) on Fri, 22 Dec 2017 16:44:25 GMT
[View Forum Message](#) <> [Reply to Message](#)

Du scheinst (!) ein guter Kandidat zu sein, da dein Ausfall wirklich kaum vorangschritten ist. Deine Erwartungen sind auch realistisch, aber ich gebe folgendes zu bedenken:

- Eine solch hohe Stirn so stark zu begradigen könnte unnatürlich wirken. Eventuell lieber leichte Ecken lassen und etwas runter ziehen in der Front.
- Azar wäre nicht meien Topwahl, da ich kaum gute Ergebnisse kenne (Ich gebe aber zu, dass ich mich wenig mit ihm beschäftigt habe)

--> Meine Empfehlung: Mach unbedingt noch 1-2 Termine bei anderen (renomierten) Klinien und hör dir deren Rat zu Haarlinie an

Viel Erfolg!

Subject: Aw: Auffüllung GRE mit 35
Posted by [Trevor Philips](#) on Sat, 23 Dec 2017 10:04:44 GMT

Gasthörer schrieb am Fri, 22 December 2017 17:44 Du scheinst (!) ein guter Kandidat zu sein, da dein Ausfall wirklich kaum voranschritten ist.

Deine Erwartungen sind auch realistisch, aber ich gebe folgendes zu bedenken:

- Eine solch hohe Stirn so stark zu begradigen könnte unnatürlich wirken. Eventuell lieber leichte Ecken lassen und etwas runter ziehen in der Front.

- Azar wäre nicht meien Topwahl, da ich kaum gute Ergebnisse kenne (Ich gebe aber zu, dass ich mich wenig mit ihm beschäftigt habe)

--> Meine Empfehlung: Mach unbedingt noch 1-2 Termine bei anderen (renomierten) Klinien und hör dir deren Rat zu Haarlinie an

Viel Erfolg!

Danke für deine Meinung. Bezüglich der Linie habe ich das auch nur ungefähr eingezeichnet. Wie das letztendlich wird, muss man dann sehen, wenn es gemacht wird. Ich bin auch für eine natürliche Haarlinie. Die generelle Kopfform spielt ja auch eine Rolle und bei meinem Schädel, sollte das Ganze auch harmonisch wirken.

Eine prinzipielle Frage habe ich hier noch. Wenn man tlw. durch das Forum hier liest und sich verschiedene Profile und die Ratschläge anhört, liest man oft von Einschätzungen von mehreren 1000 Grafts, abhängig von den Problemzonen.

Wenn man sich jetzt die Ärzte und deren Aussagen anhört, dass man in der Regel pro cm² immer nur zwischen 40 und 70 Grafts verpflanzt, würde das ja bei einigen Leute bedeuten, dass da Dichten von 100 bis 150 Grafts pro cm² verpflanzt werden müssten, wenn man dann davon ausgeht, dass das ja mindestens die natürliche Dichte von 200 Haaren pro cm² wären?

Wie kann das sein und vor allem, gibt der Donor das überhaupt her, der müsste nach solchen Umverteilungen ja komplett ausgedünnt sein und das würde man ja immer sehen oder?

Ich würde bei mir alleine schon nicht davon ausgehen, dass ich die originale Dichte meiner aktuellen Haarlinie erreiche und würde mich schon zufrieden geben, wenn ich da vllt. 50 bis 70 % Dichte erreiche und würde mit vllt. 10 bis 12 cm² schon einen zufriedenen Erfolg erzielen, der auch durch die Anzahl Grafts von 1200 abgedeckt wäre.

btw. Gibt es prinzipiell ne Quote an Grafts, die nach Verpflanzung erreicht werden sollten, damit das auch ein Erfolg wird? Ich geh nicht davon aus, dass jedes Haar auch wirklich so anwächst wie gewünscht bzw. erhalten bleibt.

Subject: Aw: Auffüllung GHE mit 35
Posted by [steveo282](#) on Wed, 31 Jan 2018 08:08:54 GMT
[View Forum Message](#) <> [Reply to Message](#)

Dein Status ähnelt mir sehr. Bin/war selber NW 2-3, und wollte nur die GHE schließen lassen.

Ich habe zwar eine relativ hohe Stirn, aber ein Heruntersetzen würde das Ganze nur unnatürlich aussehen lassen.

Bei mir wurden 1893 Grafts gesetzt, allerdings bin ich erst 12 Tage post OP. Bei mir wurden ebenfalls die Randgebiete noch leicht verdichtet. Ob es von der Dichte langt kann ich dir erst in ein paar Monaten sagen wenn das Endergebnis feststeht. Soweit bin ich aber sehr zufrieden.

Mir wurde hier im Forum zwischen 2000-3000 Grafts geraten. Kannst gerne mal in meinen Thread schauen

<https://www.alopezie.de/foren/transplant/index.php/t/11481/>

Subject: Aw: Auffüllung GHE mit 35

Posted by [Trevor Philips](#) on Sun, 11 Feb 2018 07:14:47 GMT

[View Forum Message](#) <> [Reply to Message](#)

Hallo steveo282. Ich habe mir deinen Thread ebenfalls durchgelesen und ja, wir haben doch nen ähnlichen Status.

Ich finde sowas wie zwischen 1.500 und 2.000 Grafts realistischer als wenn man hier irgendwo Richtung 3.000 geht, was manche gerne mal sagen. Mein Angebot laut Arzt waren rund 1.250 Grafts um ein gutes Ergebnis zu erzielen. Bei einer Dichte von 70 Grafts pro cm² sollte man definitiv in der Lage sein pro Seite gut 7 bis 8 cm² Haare in die GHE zu verpflanzen.

Zudem sollte man ja immer schauen, dass man nur soviel wie nötig verwendet und zum anderen soll das ja auch natürlich aussehen. Dass man GHE ausbessert ist legitim, aber sich tlw. noch mehrere cm die Stirn runterziehen würde einfach affig aussehen in meinen Augen. Mein persönlicher Ansatz ist ja, dass ich einfach nen harmonischen Haaransatz an der Stirn haben möchte.

Ich würde es gut finden, wenn du weiterhin Bilder postest, damit man einen Verlauf hat und sieht, wie sich sowas über die Zeit entwickelt.

Subject: Aw: Auffüllung GHE mit 35

Posted by [Trevor Philips](#) on Fri, 06 Apr 2018 19:42:18 GMT

[View Forum Message](#) <> [Reply to Message](#)

Ich hatte gestern meine Behandlung bei Azar gehabt. Wenn Bedarf ist, kann ich gerne einen Bericht dazu erstellen.

Subject: Aw: Auffüllung GHE mit 35

Posted by [Bernd](#) on Fri, 06 Apr 2018 21:43:58 GMT

[View Forum Message](#) <> [Reply to Message](#)

Trevor Philips schrieb am Fri, 06 April 2018 21:42Ich hatte gestern meine Behandlung bei Azar gehabt. Wenn Bedarf ist, kann ich gerne einen Bericht dazu erstellen.

Wäre sehr interessant

Subject: Aw: Auffüllung GHE mit 35
Posted by [Kevin19](#) on Fri, 06 Apr 2018 21:43:58 GMT
[View Forum Message](#) <> [Reply to Message](#)

ich habe interesse an deinem erfahrungsbericht!

also gerne!

Subject: Aw: Auffüllung GHE mit 35
Posted by [_Mario](#) on Mon, 09 Apr 2018 10:52:01 GMT
[View Forum Message](#) <> [Reply to Message](#)

Trevor Philips schrieb am Fri, 06 April 2018 21:42Ich hatte gestern meine Behandlung bei Azar gehabt. Wenn Bedarf ist, kann ich gerne einen Bericht dazu erstellen.

Subject: Aw: Auffüllung GHE mit 35
Posted by [Trevor Philips](#) on Mon, 09 Apr 2018 13:47:18 GMT
[View Forum Message](#) <> [Reply to Message](#)

Bitte schön:
<https://www.alopezie.de/foren/transplant/index.php/t/11675/>
