
Subject: GHE: sind das 1100 grafts ?

Posted by [ghe_35](#) on Sun, 16 Mar 2008 21:50:26 GMT

[View Forum Message](#) <> [Reply to Message](#)

Hallo, habe vor 8 Tage eine Transplantation (FUE) mit 1100 grafts in die GHE bekommen (mit Verdichtung in die bestehende Vorderkopfregion). Wie schätzen die Profis hier die Situation anhand folgender Fotos ein in Bezug auf Ausführung und Dichte? Sind da tatsächlich 1100 grafts drin? schaut irgendwie recht "übersichtlich" aus oder täusche ich mich da? Infos zum Arzt kommen später. merci und greets!

File Attachments

1) [tag1_post_links.jpg](#), downloaded 672 times



2) [tag1_post_rechts.jpg](#), downloaded 441 times



3) [tag1_post_vorne.jpg](#), downloaded 443 times



Subject: Re: GHE: sind das 1100 grafts ?
Posted by [ghe_35](#) on Sun, 16 Mar 2008 21:55:56 GMT
[View Forum Message](#) <> [Reply to Message](#)

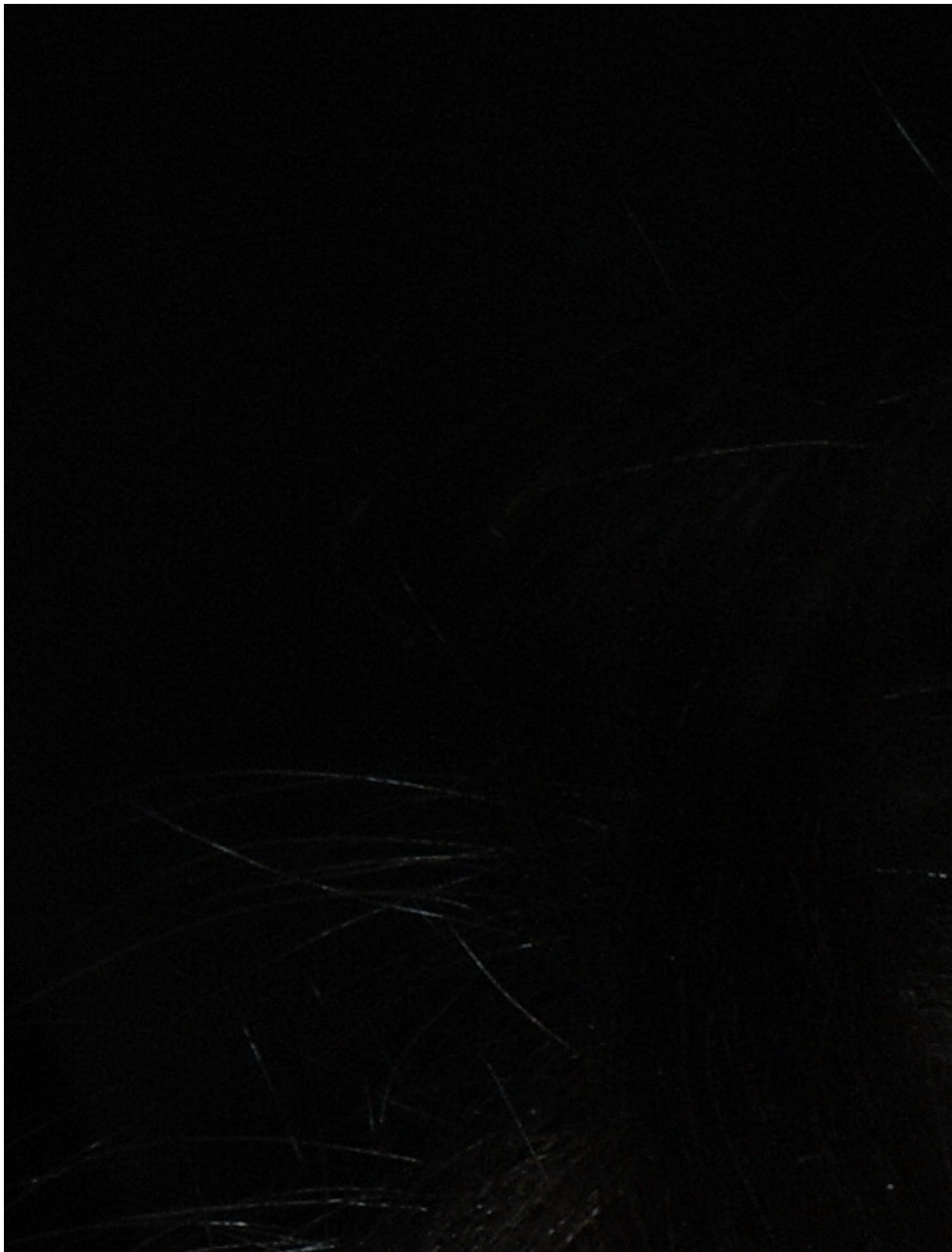
und der Vollständigkeit halber: die Situation 8 Tage post.

File Attachments

1) [Tag8_post_links.jpg](#), downloaded 344 times



2) [tag8_post_rechts.jpg](#), downloaded 252 times



3) [tag8_post_vorne.jpg](#), downloaded 246 times



Subject: Re: GHE: sind das 1100 grafts ?
Posted by [code11](#) on Sun, 16 Mar 2008 21:56:30 GMT
[View Forum Message](#) <> [Reply to Message](#)

ghe_35 schrieb am Son, 16 März 2008 22:50Hallo, habe vor 8 Tage eine Transplantation (FUE) mit 1100 grafts in die GHE bekommen (mit Verdichtung in die bestehende Vorderkopfreion). Wie schätzen die Profis hier die Situation anhand folgender Fotos ein in Bezug auf Ausführung und Dichte? Sind da tatsächlich 1100 grafts drin? schaut irgendwie recht "übersichtlich" aus oder täusche ich mich da? Infos zum Arzt kommen später. merci und greets!

Ich würde mich nicht als Profi bezeichnen, aber ich finde, dass sieht ziemlich "bescheiden" aus.

Was sollen die 6-8 Einstiche da in der Front?
Soll das eine Art "Verdichtung" darstellen?

Subject: Re: GHE: sind das 1100 grafts ?
Posted by [ghe_35](#) on Sun, 16 Mar 2008 21:58:06 GMT
[View Forum Message](#) <> [Reply to Message](#)

...das sollte die Haarlinie bisschen nach unten ziehen in der Mitte!

Subject: Re: GHE: sind das 1100 grafts ?
Posted by [maggo2](#) on Sun, 16 Mar 2008 22:02:50 GMT
[View Forum Message](#) <> [Reply to Message](#)

bei welchem arzt warst du?

Subject: Re: GHE: sind das 1100 grafts ?
Posted by [ghe_35](#) on Sun, 16 Mar 2008 22:05:31 GMT
[View Forum Message](#) <> [Reply to Message](#)

den Arzt nenne ich natürlich noch... ich wollte bloß erst feedback von Euch ohne dass da gleich die große guter Arzt/ schlechter Arzt Diskussion losgeht, ok?

Subject: Re: GHE: sind das 1100 grafts ?
Posted by [NW5a](#) on Sun, 16 Mar 2008 22:07:31 GMT
[View Forum Message](#) <> [Reply to Message](#)

Also du willst ja die ehrliche Meinung und Profi bin ich genauso wenig, aber dafür muss man auch nicht Profi sein, um zu sehen, dass die HT in die Hose gegangen ist, also mehr als

bescheiden...

Ich denke mal, daß das Knie von Davinci mehr Haare hat, als deine GHE.

Sag erstmal nicht wo du warst, sonst hast du hinterher gar nichts mehr in der Hand, wenn du deine Regresse bei dem Institut einfordern willst.

Ich glaube, daß du in D warst ...

Tut mir echt leid !

Subject: Re: GHE: sind das 1100 grafts ?
Posted by [pili](#) on Sun, 16 Mar 2008 22:25:18 GMT
[View Forum Message](#) <> [Reply to Message](#)

Sehe das leider genau so. Die Dichte scheint sehr gering und ob das 1100 Grafts sind...
Es ist aber noch nix verloren da kann man noch was rausholen. Hattest du Strip, wenn ja mach doch noch bitte Fotos von der Narbe?

Gruß

Subject: Re: GHE: sind das 1100 grafts ?
Posted by [Philebos](#) on Sun, 16 Mar 2008 22:26:47 GMT
[View Forum Message](#) <> [Reply to Message](#)

zurückzufordern gäbe es nur was, wenn es nicht 1200 Grafts sind. Nur weil nicht dicht genug gesetzt wurde (für unseren Geschmack), wird er bei der Klinik nichts einfordern können.
Ob das jetzt 1200 Grafts sind oder nicht, vermag ich nicht zu sagen. Auf jeden Fall sind es nicht viel zu wenige - ob jetzt genau 1000 oder 1100 oder eben 1200, das kann man nur sagen, wenn man nachzählt.

Subject: Re: GHE: sind das 1100 grafts ?
Posted by [NW5a](#) on Sun, 16 Mar 2008 22:31:03 GMT
[View Forum Message](#) <> [Reply to Message](#)

Das sehe ich anders! Wenn ich ein "bescheidenes" Ergebnis in diesem Forum zeige und ganz klar darstelle warum, dann wird sich jeder "Gast" der hier liest, 3x überlegen, dorthin zu gehen. Also hat man ein Druckmittel !

Du bist ja nur neugierig wo er wohl war ...

Subject: Re: GHE: sind das 1100 grafts ?

Posted by [ghe_35](#) on Sun, 16 Mar 2008 22:33:18 GMT

[View Forum Message](#) <> [Reply to Message](#)

...ich finde es auch bisschen mager, wie´s grad aussieht... Technik war FUE... Müssten aber eigentlich schon 1100 gewesen sein, da die Schwester immer fleissig mitgezählt hat und die Implantate sauber aufgereiht neben den Arzt gelegt hat... Nur frage ich mich, wo die hin sind... kommts auf den Fotos vielleicht nicht so raus?

File Attachments

1) [tag8_post_rechts2.jpg](#), downloaded 263 times



Subject: Re: GHE: sind das 1100 grafts ?
Posted by [NW5a](#) on Sun, 16 Mar 2008 22:38:39 GMT
[View Forum Message](#) <> [Reply to Message](#)

Es ist einfach zu dünn und 2er Grafts sind auch in erster Reihe ...

Subject: Re: GHE: sind das 1100 grafts ?
Posted by [Philebos](#) on Sun, 16 Mar 2008 22:39:12 GMT
[View Forum Message](#) <> [Reply to Message](#)

ich glaube nicht, dass sie dich bei den Grafts betrogen haben. Dafür müsste es schon ein richtiger Sau-Verein sein und das glaube ich nicht. Du hast schon deine 1200 bekommen, das sind aber wahrscheinlich zu wenig Grafts für ein Ergebnis, das dich komplett befriedigen wird. Du musst jetzt abwarten! Du weißt schon, dass du frühestens in 6 Monaten beurteilen kannst, ob sich das Ganze für dich gelohnt hat oder nicht?

Subject: Re: GHE: sind das 1100 grafts ?
Posted by [Philebos](#) on Sun, 16 Mar 2008 22:40:17 GMT
[View Forum Message](#) <> [Reply to Message](#)

das hat Mwmaba auch gemacht, bloss hat es dich da nicht gestört...

Subject: Re: GHE: sind das 1100 grafts ?
Posted by [pili](#) on Sun, 16 Mar 2008 22:42:54 GMT
[View Forum Message](#) <> [Reply to Message](#)

Habe mal grob nachgezählt und komme in der linken Ecke auf höchstens 300-400 und die Wuchsrichtung ist auch etwas wirr. Würde dir empfehlen mal selber nachzuzählen, so schwer ist das nicht, dauert halt bischen. Nimm einfach mal Kontakt mit dem Arzt auf und frag ihn bezüglich all deiner bedenken. Hattest du mit dem Arzt eine Mindestdichte ausgemacht, oder nur ne Graftszahl? Hattest du schon vorher mal ne HT, sieh nämlich irgendwie so aus?

PS: habe hier schon weitaus schlimmere Ergebnisse gesehen

Subject: Re: GHE: sind das 1100 grafts ?
Posted by [code11](#) on Sun, 16 Mar 2008 22:45:53 GMT
[View Forum Message](#) <> [Reply to Message](#)

Ganz genau: Verloren ist mal gar nichts! Dein Einsatz war gering, Du hast zum Glück FUE gewählt und nicht Strip, sonst wäre der "Tausch" nicht so schön gewesen.

Vielleicht wirst Du mit dem Ergebniss zufrieden sein... warte ab. Ansonsten zähle die Grafts

nach und u.U. reklamiere.

Subject: Re: GHE: sind das 1100 grafts ?
Posted by [Philebos](#) on Sun, 16 Mar 2008 22:48:15 GMT
[View Forum Message](#) <> [Reply to Message](#)

wieviel hast du pro Graft gezahlt?

Subject: Re: GHE: sind das 1100 grafts ?
Posted by [NW5a](#) on Sun, 16 Mar 2008 22:53:06 GMT
[View Forum Message](#) <> [Reply to Message](#)

Du vergleichst das hier mit Mwamba ???

Dann guck lieber nochmal ...v

Subject: Re: GHE: sind das 1100 grafts ?
Posted by [Philebos](#) on Sun, 16 Mar 2008 22:55:16 GMT
[View Forum Message](#) <> [Reply to Message](#)

von der Dichte ist da kein Unterschied und 2er hat Mwamba auch reingehauen...

also, immer schön versuchen objektiv zu sein und nicht Mwamba in Schutz zu nehmen, nur weil er zu den etablierten gehört...

Subject: Re: GHE: sind das 1100 grafts ?
Posted by [ghe_35](#) on Sun, 16 Mar 2008 22:58:52 GMT
[View Forum Message](#) <> [Reply to Message](#)

nee, hatte noch keine HT vorher. links sind ca. 500 gesetzt worden (was man wegen der längerem Haare auf den Fotos halt nicht sieht, sind die Haare, die in den bestehenden Ansatz transplantiert wurden). Rechts wurden etwa 600 grafts verarbeitet, da meine GHE unsymmetrisch waren. Der Arzt meinte aber schon während der OP, dass man in einem halben oder ganzen Jahr schon noch eine zweite OP zur Verdichtung ansetzen sollte. Er ist persönlich halt gegen das DensePacking und setzt auf weniger Grafts pro OP, weil das komplikationsloser sei. Ich muss auch dazusagen, dass es bei mir keine Entzündung und Schwellung nach der OP gab! Das sollte der Anwachsrate doch positiv zugute kommen, oder? Und wie man sieht, habe ich 8 Tage post auch keine Rötung mehr... Das spricht ja doch eigentlich für die Methode dieses Arztes... Ich weiß daher nicht, ob man sagen kann, dass die OP "in die Hose" gegangen ist... wie seht ihr das?

Subject: Re: GHE: sind das 1100 grafts ?
Posted by [Philebos](#) on Sun, 16 Mar 2008 23:05:12 GMT
[View Forum Message](#) <> [Reply to Message](#)

in die "Hose gegangen" ist gar nichts. Der Arzt war realistisch und ehrlich zu dir: Du wirst eine 2te HT brauchen, weil die Dichte dieser ersten HT nicht reichen wird. Es ist bloß so, dass richtig gute Ärzte befriedigende Dichten auch bei einem mal hinbekommen, was für den Patienten bedeutend weniger Ärger bedeutet (du brauchst 2 HTs dafür, was gleich das doppelte an Zeit bedeutet...)

Subject: Re: GHE: sind das 1100 grafts ?
Posted by [NW5a](#) on Sun, 16 Mar 2008 23:11:19 GMT
[View Forum Message](#) <> [Reply to Message](#)

Ich nehme Mwamba nicht in Schutz, sondern dieses Ergebnis ist ganz einfach schlechter ...

8 Tag postop ... ! Schau nochmal

Subject: Re: GHE: sind das 1100 grafts ?
Posted by [ghe_35](#) on Sun, 16 Mar 2008 23:11:23 GMT
[View Forum Message](#) <> [Reply to Message](#)

ja, das sehe ich schon auch so... eine zweite HT wirds wohl werden... ich finds jetzt aber nicht so dramatisch, da es echt unerwartet komplikationslos war... wie gesagt, null Entzündung und Schwellung, ich war die Tage drauf nicht im geringsten beeinträchtigt... Es wurde auch mit Hohlnadeln gearbeitet und nicht mit slits... da gehts wahrscheinlich nicht so dicht, könnt ich mir vorstellen... P.S.: es war die graftsanzahl ausgemacht und keine dichte!

Subject: Re: GHE: sind das 1100 grafts ?
Posted by [NW5a](#) on Sun, 16 Mar 2008 23:13:46 GMT
[View Forum Message](#) <> [Reply to Message](#)

Sie ist nicht in die Hose gegangen, das kann noch keiner sagen ! Aber ob das Resultat deiner Erwartungshaltung entsprechen wird ???

Subject: Re: GHE: sind das 1100 grafts ?
Posted by [pili](#) on Sun, 16 Mar 2008 23:14:31 GMT
[View Forum Message](#) <> [Reply to Message](#)

Philebos hat recht, in die Hose ist da noch nichts gegangen. Der Arzt ist aber nicht nur persönlich gegen das Dense Packing, sondern er kann es einfach nicht. Die Anwuchsraten bei Top-Ärzten sind auch bei Dense-Packing bei über 80-90% und somit maximal. Es hat mich

auch etwas gewundert, dass dort schon keine Krusten mehr sind, aber das hat nichts mit der Anwuchsrate zu tun.

Subject: Re: GHE: sind das 1100 grafts ?
Posted by [NW5a](#) on Sun, 16 Mar 2008 23:15:16 GMT
[View Forum Message](#) <> [Reply to Message](#)

Was ist denn dann dein Problem, wenn es so abgemacht war ?

Subject: Re: GHE: sind das 1100 grafts ?
Posted by [Philebos](#) on Sun, 16 Mar 2008 23:15:53 GMT
[View Forum Message](#) <> [Reply to Message](#)

dass du keine Entzündung hattest, würde ich nicht dem Arzt zu gute halten - das ist nämlich selbstverständlich! Dass du keine Schwellung hattest, ist auch nicht verwunderlich, da die Op ja auch nur sehr klein war.

Subject: Re: GHE: sind das 1100 grafts ?
Posted by [pili](#) on Sun, 16 Mar 2008 23:19:56 GMT
[View Forum Message](#) <> [Reply to Message](#)

Wahrscheinlich Bestätigung, dass doch alles ganz gut gelaufen ist, obwohl er nicht so gut informiert war oder Zweifel am Arzt hatte.

Subject: Re: GHE: sind das 1100 grafts ?
Posted by [Philebos](#) on Sun, 16 Mar 2008 23:22:00 GMT
[View Forum Message](#) <> [Reply to Message](#)

was sagste dann dazu:
<http://alopezie.de/foren/transplant/index.php/fa/2048/>

Subject: Re: GHE: sind das 1100 grafts ?
Posted by [ghe_35](#) on Sun, 16 Mar 2008 23:22:22 GMT
[View Forum Message](#) <> [Reply to Message](#)

nee, das war schon alles so abgemacht... die Hauptfrage war ja, ob Ihr der Meinung seid, dass da tatsächlich 1100 grafts drinstecken... wieviel meint ihr, muss ich mir für eine schöne dichte noch setzen lassen? Von was ist eigentlich die Anwuchsrate in erster Linie abhängig? Das hab ich bisher noch nicht eindeutig herausgefunden beim Lesen dieses Forums...

Subject: Re: GHE: sind das 1100 grafts ?
Posted by [Philebos](#) on Sun, 16 Mar 2008 23:23:25 GMT
[View Forum Message](#) <> [Reply to Message](#)

ob der Arzt seine Arbeit gut macht oder nicht, davon ist das abhängig...

Subject: Re: GHE: sind das 1100 grafts ?
Posted by [pili](#) on Sun, 16 Mar 2008 23:28:57 GMT
[View Forum Message](#) <> [Reply to Message](#)

Kommt auf deine Fläche an, dass kann man so pauschal schwer einschätzen. Aber es werden schon noch so 500 grafts zusätzlich sein. Die Anwuchsraten hängen von vielen Faktoren ab:

- Wie werden die entnommenen Grafts behandelt/aufbewahrt?
 - Wie schonend werden sie eingesetzt?
 - Hat der Patient alles pre OP Anweisungen bezüglich Vit Tabletten, Aspirin, Rogaine befolgt?
 - War der Patient am OP-Tag fit/gesund
 - Sehr wichtig ist auch die Nachbehandlung mit Vit E Öl und Regaine, so wie die vorsichtige 2 mal tägliche Haarwäsche (ohne Grafts zu berühren)
 - dann ist die physiologie von jedem anders, jeder heilt unterschiedlich, schnell und gut
 - man sollte auch die ersten 3-4 Wochen die Grafts nicht berühren oder darauf schlafen und sich nicht in staubigen Räumen aufhalten oder Sport treiben
-

Subject: Re: GHE: sind das 1100 grafts ?
Posted by [DaVinci](#) on Sun, 16 Mar 2008 23:31:11 GMT
[View Forum Message](#) <> [Reply to Message](#)

Zitat:Ich denke mal, daß das Knie von Davinci mehr Haare hat, als deine GHE.

Denkst du ??,....Da kannst du drauf wetten....muß aber zugeben, dass das Knie erst nach Verwendung der K5 Tinktur so aussieht...als Beweis habe ich noch das V-Zeichen eingefügt...ist doch locker ne 40er Dichte ?!

File Attachments

1) [Knie.jpg](#), downloaded 734 times



Subject: Re: GHE: sind das 1100 grafts ?
Posted by [pili](#) on Sun, 16 Mar 2008 23:34:44 GMT

[View Forum Message](#) <> [Reply to Message](#)

Wie ein Homo Sapiens

Aber bei mir siehts ähnlich aus. Wenigstens kannst du sicher sein, dass du keine Knieglatze bekommst

Subject: Re: GHE: sind das 1100 grafts ?
Posted by [NW5a](#) on Sun, 16 Mar 2008 23:36:13 GMT

[View Forum Message](#) <> [Reply to Message](#)

auch 2er, aber dichter ! Und wer sagt immer Dichte ist alles ?

Subject: Re: GHE: sind das 1100 grafts ?
Posted by [NW5a](#) on Sun, 16 Mar 2008 23:38:12 GMT
[View Forum Message](#) <> [Reply to Message](#)

Ich wußte doch, daß ich dich irgendwo her kenne ...

File Attachments

1) [Schimpanse3.jpg](#), downloaded 829 times



Subject: Re: GHE: sind das 1100 grafts ?
Posted by [Philebos](#) on Sun, 16 Mar 2008 23:40:29 GMT
[View Forum Message](#) <> [Reply to Message](#)

mmh, ob das jetzt bedeutend dichter ist, wage ich zu bezweifeln (zumindest wenn man die
größe der Fläche mit den verwendeten Grafts vergleicht...)

Subject: Re: GHE: sind das 1100 grafts ?
Posted by [code11](#) on Sun, 16 Mar 2008 23:47:00 GMT
[View Forum Message](#) <> [Reply to Message](#)

NW5a schrieb am Mon, 17 März 2008 00:13: Sie ist nicht in die Hose gegangen, das kann noch
keiner sagen !

Dann schreib auch sowas nicht!

Subject: Re: GHE: sind das 1100 grafts ?
Posted by [NW5a](#) on Mon, 17 Mar 2008 10:20:30 GMT
[View Forum Message](#) <> [Reply to Message](#)

Vorher musste man das aber vermuten, erst später hat der User geschrieben, daß es mit dem

Doc sogar so vereinbart war! Keine Dichte und nochmalige OP

Subject: Re: GHE: sind das 1100 grafts ?

Posted by [code11](#) on Mon, 17 Mar 2008 14:50:57 GMT

[View Forum Message](#) <> [Reply to Message](#)

NW5a schrieb am Mon, 17 März 2008 11:20Vorher musste man das aber vermuten, erst später hat der User geschrieben, daß es mit dem Doc sogar so vereinbart war! Keine Dichte und nochmalige OP

Dann "spekuliere und vermute" doch nicht immer!

Subject: Ahnliche situation aber mit 1700 grafts

Posted by [Prohairclinic](#) on Mon, 17 Mar 2008 15:00:38 GMT

[View Forum Message](#) <> [Reply to Message](#)

Dieses bild hat einem patienten von uns aus holland uns geschickt 8 tagen nachdem wir 1700 gr gemacht haben (dr. De Reys)

File Attachments

1) [dag 8 1700 gr.JPG](#), downloaded 447 times



Subject: Re: GHE: sind das 1100 grafts ?
Posted by [Wolfsheart](#) on Mon, 17 Mar 2008 15:31:43 GMT
[View Forum Message](#) <> [Reply to Message](#)

Also ich denke das sind nicht 1100 Grafts. Ich würde sagen 700-800. Die Dichte wird dich bestimmt nicht zufrieden stellen, aber das ist dir ja klar.
Interessant finde ich das du deine Haare nicht abrasieren mußttest. Wie habt ihr denn ohne Rasur die Haare entnommen? Ich habe versucht für meine 2. OP bei Koray eine Teilrasur rauszuhandeln. Aber der ist ja sowas von stur

PS: Dieser Pienienwald von Mwmaba is ja wohl das aller letzte. Bäää. Da würde ich keine 6 Monate mit einer Verdichtung warten. So kann man ja nicht rumlaufen.

Subject: Re: Ahnliche situation aber mit 1700 grafts
Posted by [foxi1969](#) on Mon, 17 Mar 2008 15:40:43 GMT
[View Forum Message](#) <> [Reply to Message](#)

Hallo ghe35
wo liegt der Sinn in diesem Vorgehen . Man hat die HT noch gar nicht ausgeführt , schon wird die nächste geplant . Solange wurde in diesem Forum über Dichte diskutiert und nun haben wir Fälle die minimalistischer nicht sein könnten . Dabei findet dies wieder mehr und mehr Anspruch bei unseren Experten . Was hier zur Zeit geschieht hat nichts mit Geschmack , Empfänger, mögliche Entwicklungen etc. zu tun . Was hier stattfindet ist ein grosser Schritt zurück für dieses Forum . Wo liegt den hier noch ein Unterschied zwischen Neidel und den zur Zeit gezeigten Fälle . Es gibt keinen und das sollte euch nachdenklich machen .Ghe 35 deine Ht ist und bleibt eine organisierte Sch...

Subject: Re: Ahnliche situation aber mit 1700 grafts
Posted by [pili](#) on Mon, 17 Mar 2008 15:42:21 GMT
[View Forum Message](#) <> [Reply to Message](#)

Ich kann das Bild nicht sehen, weil man sich erst in einem Forum anmelden muss.

Subject: Re: Ahnliche situation aber mit 1700 grafts
Posted by [Prohairclinic](#) on Mon, 17 Mar 2008 15:59:53 GMT
[View Forum Message](#) <> [Reply to Message](#)

pili schrieb am Mon, 17 März 2008 16:42Ich kann das Bild nicht sehen, weil man sich erst in einem Forum anmelden muss.

Bitte nochmals versuchen, habe jetzt dass bild auf alopezie gespeichert und sollte jetzt fur jeder sichtbahr sein.
(villecht auch mall browser 'refresh' machen)

Subject: Re: Ahnliche situation aber mit 1700 grafts
Posted by [pili](#) on Mon, 17 Mar 2008 16:02:56 GMT

[View Forum Message](#) <> [Reply to Message](#)

Also das ist mal ein Ergebnis das mir sehr gut gefällt, vor allem die Wuchsrichtung und Dichte scheinen mir sehr überzeugend.

Subject: Re: Ahnliche situation aber mit 1700 grafts

Posted by [pili](#) on Mon, 17 Mar 2008 16:10:23 GMT

[View Forum Message](#) <> [Reply to Message](#)

@ Foxi

Irgendwie hast du ja recht, habe auch das Gefühl die Leute kommen nur noch zu spät hier her.

Find aber nicht, dass dadurch das Forum schlechter wird, denn gerade diese Fälle, wenn sie ab und zu erscheinen, dienen doch auch zur Warnung. Niemand lobt hier das Ergebnis in den Himmel und GHE35 hat sich sicher den Arzt nicht auf Grund dieses Forums ausgesucht.

Subject: Re: Ahnliche situation aber mit 1700 grafts

Posted by [foxi1969](#) on Mon, 17 Mar 2008 16:16:21 GMT

[View Forum Message](#) <> [Reply to Message](#)

Schöne saubere Arbeit . Danke Bart . Hier genügt ein Blick

Subject: Re: GHE: sind das 1100 grafts ?

Posted by [NW5a](#) on Mon, 17 Mar 2008 19:54:00 GMT

[View Forum Message](#) <> [Reply to Message](#)

Er hatte doch nach Meinungen gefragt

Subject: Re: Ahnliche situation aber mit 1700 grafts

Posted by [NW5a](#) on Mon, 17 Mar 2008 19:56:19 GMT

[View Forum Message](#) <> [Reply to Message](#)

Foxi hat Recht und einige halten lieber den Mund oder geben nur allgemeines Wischiwaschi ab

...

Subject: Re: Ahnliche situation aber mit 1700 grafts

Posted by [NW5a](#) on Mon, 17 Mar 2008 19:57:33 GMT

[View Forum Message](#) <> [Reply to Message](#)

Das gefällt mir gut! Wie lang ist die Haarlinie ?

Subject: Re: Ahnliche situation aber mit 1700 grafts
Posted by [Philebos](#) on Mon, 17 Mar 2008 20:10:44 GMT
[View Forum Message](#) <> [Reply to Message](#)

hättest du mal auch bei Mwmaba so klare Worte gefunden...

Subject: Re: Ahnliche situation aber mit 1700 grafts
Posted by [code11](#) on Mon, 17 Mar 2008 20:13:24 GMT
[View Forum Message](#) <> [Reply to Message](#)

Und bei Hattingen und Heitmann!

Subject: Re: GHE: sind das 1100 grafts ?
Posted by [Moses](#) on Mon, 17 Mar 2008 20:52:43 GMT
[View Forum Message](#) <> [Reply to Message](#)

GHE35

Ich werde nicht sagen, dass ich kein Profi bin, weil ich um diese Fall zu beurteilen sicherlich kein Profi zu sein brauche. Das ist jetzt hart aber sorry, du kanntest diese Forum anschein, und hast du deine Möglichkeiten bewusst verschossen. Ich bin immer Verständnissvoll aber das geht ja gar nicht!

Tut mir leid aber du wirst sehr unglücklich werden. Ich würde deine doc auf diese Forum aufmerksam machen und dein Geld zurückfordern. Es gibt keine Kompromisse, wenn er nicht eingeht, bitte hier Veröffentlichen, damit wir in Zukunft andere warnen können. Ich würde aber an deine Stelle auch per PN an vertrauenswürdige KEY-Leute hier auch sagen, um welche Arzt sich handelt.

Alles gute
Moses

Subject: Re: GHE: sind das 1100 grafts ?
Posted by [Philebos](#) on Mon, 17 Mar 2008 20:57:38 GMT
[View Forum Message](#) <> [Reply to Message](#)

wenn er den Arzt nicht sagen will, ist es auch egal. In der HT-Branche zählt: In dubio contra reo! Einfach ausgedrückt: Alle Ärzte meiden, außer die, von denen es mehrere unabhängige positive Berichte gibt.

Subject: Re: Ahnliche situation aber mit 1700 grafts
Posted by [NW5a](#) on Mon, 17 Mar 2008 21:20:16 GMT
[View Forum Message](#) <> [Reply to Message](#)

Musste ich nicht, da es da anders aussah. Aber ich weiß, daß du es eher "allgemein" hältst ...

Subject: Re: Ahnliche situation aber mit 1700 grafts
Posted by [NW5a](#) on Mon, 17 Mar 2008 21:22:09 GMT
[View Forum Message](#) <> [Reply to Message](#)

code11 schrieb am Mon, 17 März 2008 21:13Und bei Hattingen und Heitmann!

Habe ich da was verpaßt ???

Geht ihr auch zusammen ins Bett ?

Subject: Re: Ahnliche situation aber mit 1700 grafts
Posted by [code11](#) on Mon, 17 Mar 2008 21:32:36 GMT
[View Forum Message](#) <> [Reply to Message](#)

NW5a schrieb am Mon, 17 März 2008 22:22code11 schrieb am Mon, 17 März 2008 21:13Und bei Hattingen und Heitmann!

Habe ich da was verpaßt ???

Geht ihr auch zusammen ins Bett ?

Let's face reality, NW5a.

Es geht hier um "objektivität" bei der Beurteilung. "Geht ihr auch zusammen ins Bett ?" - diese Frage könnte ich Dir sehr gut stellen.

Ich habe einige Kommentare von Dir gelesen zu Ergebnisse, wo es einmal von Deiner Seite hieß "WOW", die aber nicht annähernd an Ergebnissen von "nicht befreundeten" Kliniken rankamen, wo es von Deiner Seite nur ein "nett, aber nicht WOW - oder: Man kann die Kopfhaut noch durchsehen" gab.

Warum ein

- 1) "Man kann Die Kopfhaut durchsehen. Das Ergebniss ist okay, aber kein WOW-Ergebniss" und dann mal ein
- 2) "Sieht echt super aus! Haaransatz voll natürlich!! MILF-Heaven blah blub"

Ist ja auch nicht so schlimm, so empfinde ich es zumindest.

Subject: Re: Ahnliche situation aber mit 1700 grafts
Posted by [NW5a](#) on Mon, 17 Mar 2008 21:54:05 GMT
[View Forum Message](#) <> [Reply to Message](#)

Das musste mir schon genauer zeigen, oder soll ich etwa alle Posts nachlesen ! Wer ist mit wem befreundet ? Machst du mit deinen Aussagen hier nur Politik oder wie soll ich das verstehen ?

Da ich ja weiß, daß du nicht immer alles durchliest und wohl auch nur Bilder anschaust, hast du bestimmt auch das aus dem Zusammenhang gerissen.

Ich versuche immer sehr individuell meine Meinung abzugeben und es scheint, als ob du dich wohl immer noch so angepißt fühlst - wegen deinen 6000 Haaren....

Subject: Re: GHE: sind das 1100 grafts ?
Posted by [Moses](#) on Mon, 17 Mar 2008 21:58:27 GMT
[View Forum Message](#) <> [Reply to Message](#)

Ring frei, Runde 1

Subject: Re: Ahnliche situation aber mit 1700 grafts
Posted by [code11](#) on Mon, 17 Mar 2008 22:05:26 GMT
[View Forum Message](#) <> [Reply to Message](#)

NW5a schrieb am Mon, 17 März 2008 22:54Das musste mir schon genauer zeigen, oder soll ich etwa alle Posts nachlesen ! Wer ist mit wem befreundet ? Machst du mit deinen Aussagen hier nur Politik oder wie soll ich das verstehen ?

Da ich ja weiß, daß du nicht immer alles durchliest und wohl auch nur Bilder anschaust, hast du bestimmt auch das aus dem Zusammenhang gerissen.

Ich versuche immer sehr individuell meine Meinung abzugeben und es scheint, als ob du dich wohl immer noch so angepißt fühlst - wegen deinen 6000 Haaren....

7200 Bitte richtig lesen

Aber hey, auf die 1200 kommst doch nicht mehr an, oder?

Ich versuche auch nur ganz individuell meine Meinung abzugeben, und versuche dabei so objektiv wie möglich zu sein. Und genau die von mir vorgebrachte Kritik ist nicht beim Bilder betrachten entstanden, sondern beim Lesen Deiner Kommentare.

Also, HAU REIN!

Subject: Re: GHE: sind das 1100 grafts ?
Posted by [Moses](#) on Mon, 17 Mar 2008 22:06:49 GMT
[View Forum Message](#) <> [Reply to Message](#)

Also, spass bei Seite, cody, NW5a ist genauso objektiv wie Phil oder ich, oder genauso subjektiv wie Du.

Dafür braucht ihr euch wieder nicht immer zu zanken. Eines Tages werdet ihr hier die dicksten Freunde, wenn ich mein Ergebnis habe und ihr immer noch hockt (joke!)

Subject: Re: GHE: sind das 1100 grafts ?
Posted by [code11](#) on Mon, 17 Mar 2008 22:09:45 GMT
[View Forum Message](#) <> [Reply to Message](#)

Moses schrieb am Mon, 17 März 2008 23:06Also, spass bei Seite, cody, NW5a ist genauso objektiv wie Phil oder ich, oder genauso subjektiv wie Du.

Finde ich jetzt mal so gar nicht... also echt...

Subject: Re: GHE: sind das 1100 grafts ?
Posted by [Philebos](#) on Mon, 17 Mar 2008 22:27:42 GMT
[View Forum Message](#) <> [Reply to Message](#)

mir ist nur unangenehm aufgefallen, dass NW5a zum Mwmaba-Fall nicht viel zu sagen hatte, hier sich aber - obwohl zwischen den beiden Fällen wirklich keine Welten liegen - über die 2er in der Haarlinie aufgeregt hat.

Dass man nicht immer vollkommen objektiv sein kann, ist klar und menschlich (gerade, wenn es um Ergebnisse des eigenen Arztes geht). Trotzdem kann man ja versuchen so gut wie möglich gegen diese natürliche Tendenz anzusteuern

Subject: Re: GHE: sind das 1100 grafts ?

Posted by [NW5a](#) on Mon, 17 Mar 2008 22:41:45 GMT

[View Forum Message](#) <> [Reply to Message](#)

Philebos schrieb am Mon, 17 März 2008 23:27 mir ist nur unangenehm aufgefallen, dass NW5a zum Mwamba-Fall nicht viel zu sagen hatte, hier sich aber - obwohl zwischen den beiden Fällen wirklich keine Welten liegen - über die 2er in der Haarlinie aufgeregt hat.

Dass man nicht immer vollkommen objektiv sein kann, ist klar und menschlich (gerade, wenn es um Ergebnisse des eigenen Arztes geht). Trotzdem kann man ja versuchen so gut wie möglich gegen diese natürliche Tendenz anzusteuern

Man liest es immer so, wie man es gerne lesen möchte. Der Ton macht die Musik und diese war leider auf stumm gestellt.

Für mich liegen "Welten" zwischen den Fällen, obs dir nun paßt oder nicht. Gemeckert habe ich nicht über die 3 2er, sondern nur erwähnt. Bei Mwamba hatte das ja schon jemand erwähnt gehabt !

Ich legt es euch so zurecht, wie es euch gerade passt !

Aber was sagte unser Sherlock ? "I have an eye on u ..."

Subject: Re: GHE: sind das 1100 grafts ?

Posted by [pili](#) on Mon, 17 Mar 2008 22:44:50 GMT

[View Forum Message](#) <> [Reply to Message](#)

I only understand subway here.

Subject: Re: GHE: sind das 1100 grafts ?

Posted by [Philebos](#) on Mon, 17 Mar 2008 22:55:46 GMT

[View Forum Message](#) <> [Reply to Message](#)

wollen wir zusammen Dichte zählen?

ne, jetzt ist Schluss! Es ist gesagt, was gesagt werden musst und nun belassen wir es dabei (außer du willst auf mein Angebot zurück kommen...)

Subject: Re: GHE: sind das 1100 grafts ?

Posted by [NW5a](#) on Mon, 17 Mar 2008 23:09:32 GMT

[View Forum Message](#) <> [Reply to Message](#)

Es geht da doch nicht nur um die Anzahl Woher kommst du denn ?

Subject: Re: GHE: sind das 1100 grafts ?
Posted by [tryout](#) on Thu, 20 Mar 2008 11:41:10 GMT
[View Forum Message](#) <> [Reply to Message](#)

Bleibt die Frage, was der Schrott in der Front soll. Wenn ich ghe_35 richtig verstanden habe, wollte er, dass die Stirnlinie abgesenkt wird. Und dann kleckst man ihm da ein paar unmotivierte Minipfützen unter die Haarlinie? Das ist ja wohl mal definitiv voll in die Hose gegangen. Außerdem wüsste ich gerne, was der Arzt damit zu erreichen gedenkt.

An Da Vinci: Ich glaube Dein Knie und Katzenhases Pulli, das wäre eine Kombination, die ganz wuschig macht

Subject: Re: GHE: sind das 1100 grafts ?
Posted by [DaVinci](#) on Thu, 20 Mar 2008 12:34:52 GMT
[View Forum Message](#) <> [Reply to Message](#)

Zitat:An Da Vinci: Ich glaube Dein Knie und Katzenhases Pulli, das wäre eine Kombination, die ganz wuschig macht

Für mein Knie gibts ja den Kurzhaarschneider und für den Pullover von Katzenhase...in kleine Stücke zerschnitten, eignet er sich sehr gut für die nächste Autopolitur !
