
Subject: Fragen über Fragen

Posted by [Gaet90](#) on Tue, 21 Mar 2017 13:36:21 GMT

[View Forum Message](#) <> [Reply to Message](#)

Hallo zusammen .

Leider habe ich das Forum ziemlich spät gefunden .

Ich habe mittlerweile 2 FUT hinter mir und nun ja denke bin da wohl auf das Marketing reingefallen .

Beide Male sollten 1500 grafts verpflanzt werden .

Ich glaube auch das die narbenbildung Katastrophal ist .

Erste FUT ist nun 10 Monate her an den GE

Zweite zur Verdichtung von hinten nach vorne.

Zu erst wurde mir versichert eine würde reichen , dann auf einmal waren es 2 zum vollem Haar.

Dann wurde mir gesagt 3 .

Nun ja macht euch selber ein Bild.

Die Behandlungen wurden in Düsseldorf durchgeführt

Also : GE FUT ist nun 10 Monate her

Angebliche Verdichtung 4 Monate

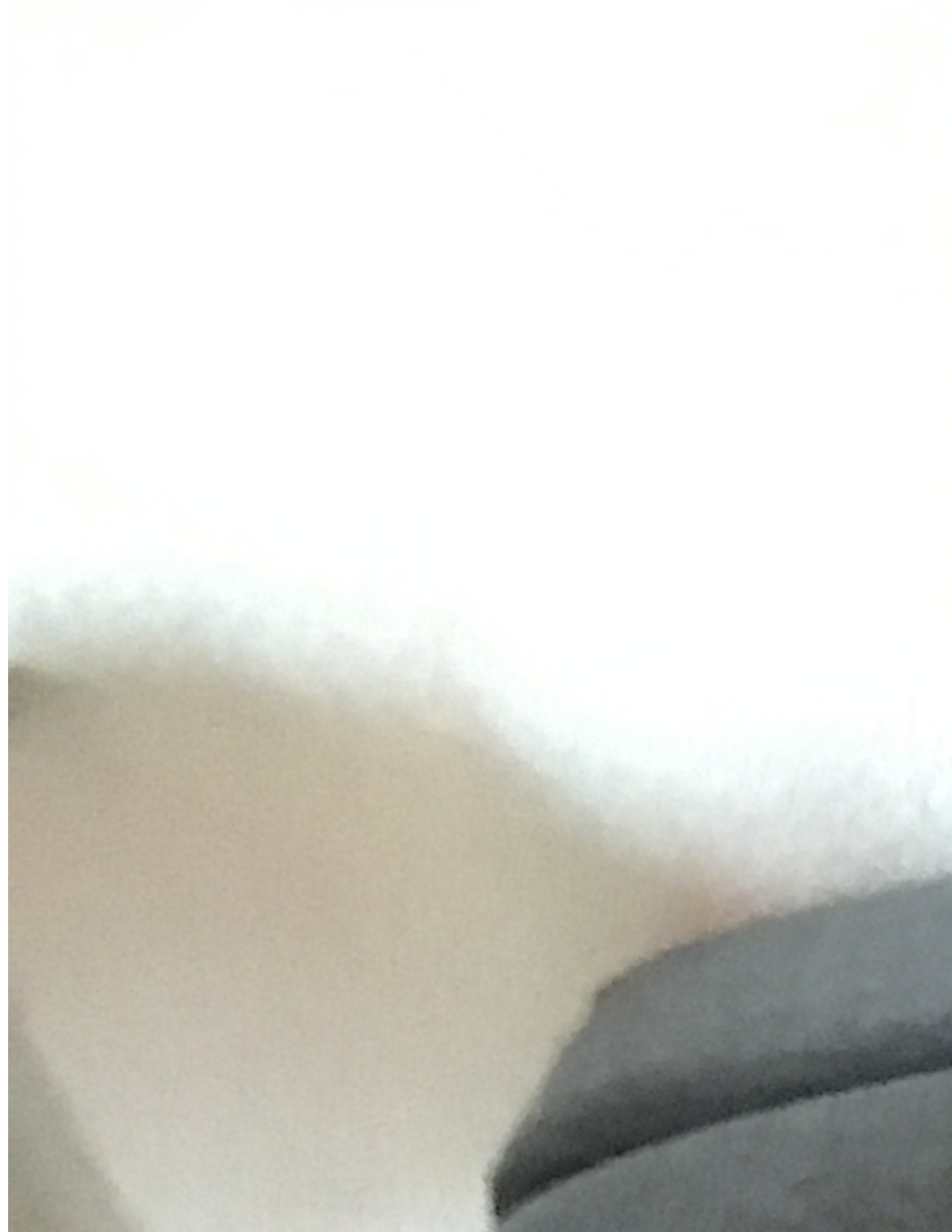
Nehme seit ca 6 Monate FIN

Zu mir : Aktuell 26. Mit 23 hatte ich noch volles Jahr mit ein wenig GE.

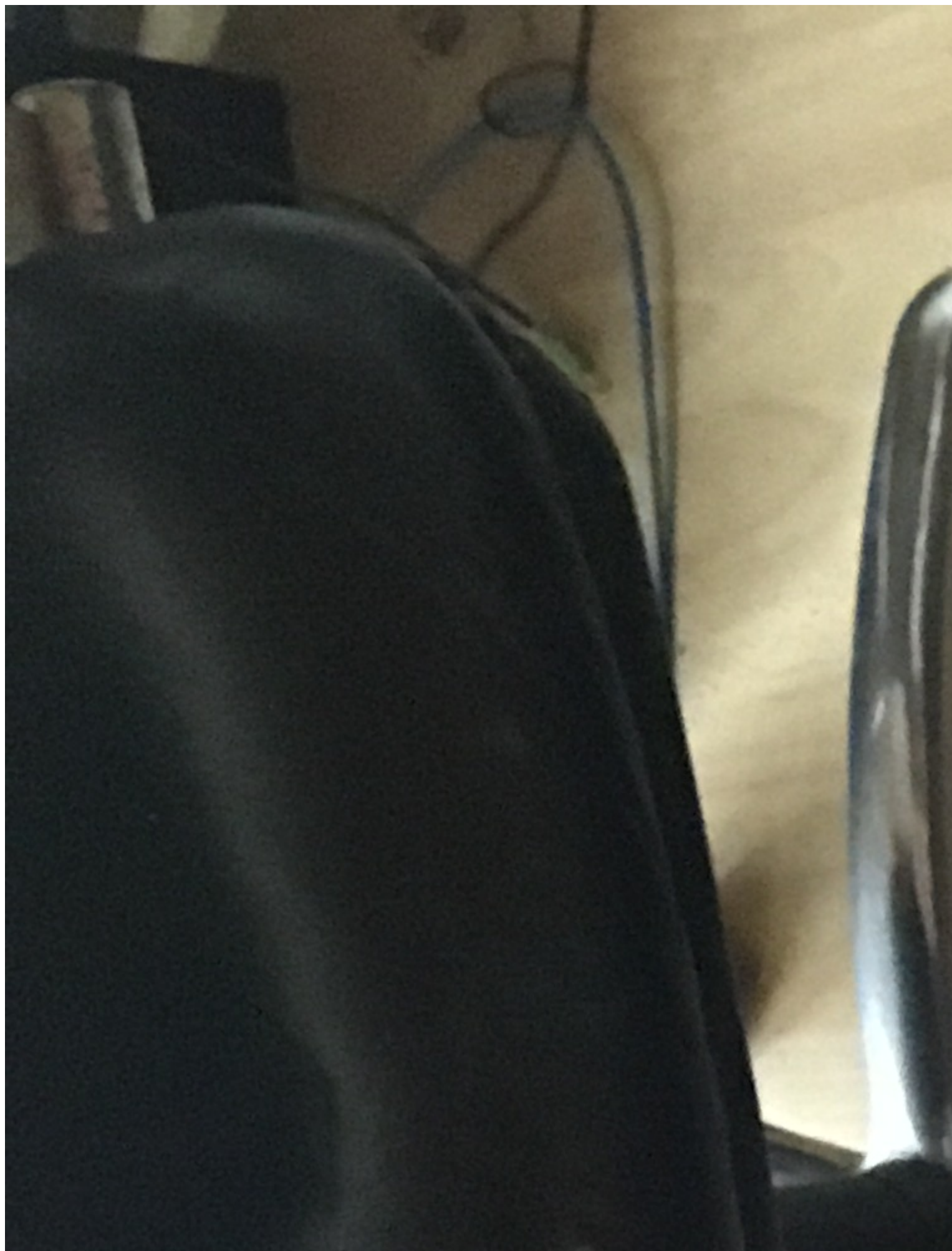
Sorry für eventuelle Schreibfehler , ist von Smartphone geschrieben , Bilder vom Smartphone

File Attachments

1) [IMG_5080.JPG](#), downloaded 315 times



2) [IMG_5081.JPG](#), downloaded 308 times



3) [IMG_5082.JPG](#), downloaded 277 times



Subject: Aw: Fragen über Fragen
Posted by [Gaet90](#) on Tue, 21 Mar 2017 13:38:46 GMT
[View Forum Message](#) <> [Reply to Message](#)

Narbenbildung links

File Attachments

1) [IMG_5083.JPG](#), downloaded 269 times



Subject: Aw: Fragen über Fragen
Posted by [Killer_Pranke](#) on Wed, 22 Mar 2017 07:56:40 GMT
[View Forum Message](#) <> [Reply to Message](#)

2x 1500 also insgesamt 3000 grafts
hast du vorher bilder? also das was ich jetzt sehe ist schlecht

Subject: Aw: Fragen über Fragen
Posted by [Gaet90](#) on Wed, 22 Mar 2017 08:08:24 GMT
[View Forum Message](#) <> [Reply to Message](#)

Leider nicht .
Sind aber nur die GE aufgefüllt im Vergleich zum Vorjahr .
Von der Verdichtung die vor 4 Monaten war , ist meiner Meinung nach noch nicht ein graft
draußen.

Wenn ich mir überlege das ich für das Geld was ich bezahlt habe schon alles hätte fertig
haben können ist das ziemlich traurig das hier in Deutschland so gearbeitet wird und das Tag
für Tag. Über die gewisse Klinik wird hier in letzter Zeit eh mehr und mehr diskutiert . Mehr
möchte ich zu der Klinik auch erstmal nicht sagen.

Subject: Aw: Fragen über Fragen
Posted by [rebeldeWAY](#) on Wed, 22 Mar 2017 09:05:14 GMT
[View Forum Message](#) <> [Reply to Message](#)

Hm, bin kein Experte, sondern selbst noch recht neu in der Materie. Aber was mich wundert, sind
die zwei FUT-HTs mit jeweils einer relativ geringen Anzahl von verpflanzten Grafts (1500). Ich
dachte immer, FUT macht man bei kleinen Mengen nicht mehr?

Ansonsten hast du Recht, das sieht nicht toll aus aktuell, aber auf der anderen Seite sind vier
Monate auch noch nicht viel Zeit. Was die Verdichtung angeht, kann noch einiges wachsen.

Subject: Aw: Fragen über Fragen
Posted by [Gaet90](#) on Wed, 22 Mar 2017 09:25:50 GMT
[View Forum Message](#) <> [Reply to Message](#)

Die zweite sollte eine FUE werden , da hatte ich aber paar Probleme mit (das mit dem 3 std auf
dem Bauch liegen) und der Arzt meinte am gleichen Tag aber auch schon wieso wir d denn nicht
noch eine FUT machen . Noch bevor das halt wegen der FUE war

Gut um eine FUE komme ich jetzt nicht mehr herum und muss da wohl durch. Weil so kann es ja
nicht .

Zu dem aktuellen Ergebnis sieht man hier im Forum aber viel viel bessere Ergebnis nach 4 Monaten zumindestens etwas .

Subject: Aw: Fragen über Fragen
Posted by [rebeldeway](#) on Wed, 22 Mar 2017 09:59:04 GMT
[View Forum Message](#) <> [Reply to Message](#)

Gaet90 schrieb am Wed, 22 March 2017 10:25 Zu dem aktuellen Ergebnis sieht man hier im Forum aber viel viel bessere Ergebnis nach 4 Monaten zumindestens etwas .

Bei mir setzte das neue Wachstum nach 2-3 Monaten ein, aber ich habe hier im Forum auch schon gelesen, dass es bei einigen länger gedauert hat. Ich will dich nicht in falscher Sicherheit wiegen, aber es kann eben durchaus sein, dass das Regrowth erst noch richtig losgeht. Die Situation ist aber ohne Vorher-Bild wirklich nicht so leicht einzuschätzen. Hattest du Shockloss?

Subject: Aw: Fragen über Fragen
Posted by [Gaet90](#) on Wed, 22 Mar 2017 10:04:21 GMT
[View Forum Message](#) <> [Reply to Message](#)

Ja der Rest der da auf den Bildern zu sehen ist , war ebenfalls ausgefallen und das dies keine neuen Haare sind erkennt man ja an der Struktur , man "fühlt" halt auch das es normale alte Haare sind und keine neuen die verpflanzt worden sind .
