

---

Subject: Einschätzung Haarausfall fortschreitend?  
Posted by [Feloni](#) on Thu, 06 Oct 2016 05:42:06 GMT  
[View Forum Message](#) <> [Reply to Message](#)

---

Hallo Zusammen,

gerne würde ich eure Meinung hören, ob Ihr bei folgenden Bildern eine Verschlechterung meiner Haarsituation sieht (gering, mittel oder stark).

Die Selbsteinschätzung ist immer etwas schwerer.

Habe gestern durch Zufall Bilder gefunden die ich vor 2 Jahren gemacht habe (auch da hab ich schon mit meinen GHE Probleme gehabt).

Der einzige Unterschied bei der Frisur liegt darin, dass ich jetzt den Übergang an der Seite etwas höher trage.

Für euch zur Info.

Habe nun am 01.11.2016 einen Termin für eine HT bei Dr. Bicer in Istanbul.

Laut Ihrer Einschätzung sollen ca. 2800-3000 Grafts verpflanzt werden.

Auffüllung der GHE.

So nun zu den Bilder.

Sorry für die schlechte Quali. Bessere konnte ich nicht finden von früher.

Danke euch

Gruß Markus

---

#### File Attachments

1) [ende2014rechts.jpg](#), downloaded 610 times



2) [ende2014.jpg](#), downloaded 549 times

**Ende 2014**

---

Subject: Aw: Einschätzung Haarausfall fortschreitend?  
Posted by [Feloni](#) on Thu, 06 Oct 2016 05:43:11 GMT  
[View Forum Message](#) <> [Reply to Message](#)

Bilder von gestern.

Früher waren die Haare auch noch länger.

---

Subject: Aw: Einschätzung Haarausfall fortschreitend?  
Posted by [buttkeis](#) on Thu, 06 Oct 2016 06:44:28 GMT  
[View Forum Message](#) <> [Reply to Message](#)

Du dünnst aus, ich hoffe Du weisst dass. Bedeutet dass dein Oberkopf nach und nach lichter wird. So ist es bei mir auch. Bei Audünnern ist es schwer.

Worst Case:

Du lässt Dir die GHE´s auffüllen und der Oberkopf rieselt weiter, was dann? Wieviel Reserven hast Du. Was gibt Dein Donor her? Ich würde abwarten und erstmal Medikamente probieren um den Status zu halten oder ggf Neuweuchs zu erlangen. 3000Grafts für die GHE´s und später nochmal 4000 für den Oberkopf????? Hol Dir mehr Meinungen ein, wir haben hier sehr viele User, die viel Hintergrundwissen haben

Du siehst jung aus. Anfang 20? Es ist nicht so einfach, einfach mal Geheimratsecken auffüllen lassen und dann ist alles ok. Haarausfall geht weiter. Es muss klug überlegt werden, was als nächstes passiert. Genau so wichtig ist eine gute Frontlinie zu wählen, denk an später.

---

Subject: Aw: Einschätzung Haarausfall fortschreitend?  
Posted by [Feloni](#) on Thu, 06 Oct 2016 07:06:01 GMT  
[View Forum Message](#) <> [Reply to Message](#)

---

Danke für deine Antwort.

Werde 28 Jahre.

Ich beobachte meine Haare um die 5 Jahre.  
Meine persönliche Meinung: Ich glaube nicht das es oben ausdünnst.  
Dünne Haare hatte ich aber schon immer.  
Habe immer mal wieder Fotos gemacht von oben.

Ich hänge mal ein Foto an was ich vor 2,5 Jahren gemacht habe und eins von heute (vom Oberkopf).  
Früher habe ich die Haare nur etwas länger getragen.  
Werde aber mal noch genauer darauf achten ob sich die Haare wirklich ausdünnen.

Möchte meine Haarlinie nicht weiter runtersetzten und wirklich nur die GHE auffüllen.  
Ich denke auch nicht das ich 3000 Grafts benötige aber wir werden sehen was Dr. Bicer Vorort sagt.

### File Attachments

---

1) [2014 Oberkopf.jpg](#), downloaded 413 times



2) [2016 Oberkopf.png](#), downloaded 402 times



---

Subject: Aw: Einschätzung Haarausfall fortschreitend?  
Posted by [Feloni](#) on Thu, 06 Oct 2016 07:28:31 GMT  
[View Forum Message](#) <> [Reply to Message](#)

---

weitere Bilder vom Oberkopf.  
Gerade gemacht die Bilder

#### File Attachments

1) [image1.jpeg](#), downloaded 398 times



2) [image6.jpeg](#), downloaded 347 times



---

Subject: Aw: Einschätzung Haarausfall fortschreitend?  
Posted by [buttkeis](#) on Thu, 06 Oct 2016 08:51:22 GMT  
[View Forum Message](#) <> [Reply to Message](#)

Deine Bilder sind leider nicht die besten.

Bessere wären schon gut.

verstehe ich dich richtig: 3000 Grafts für eine Geheimratsecke???

---

Subject: Aw: Einschätzung Haarausfall fortschreitend?  
Posted by [Feloni](#) on Thu, 06 Oct 2016 09:45:23 GMT  
[View Forum Message](#) <> [Reply to Message](#)

Dann Probier ich noch bessere Bilder zu machen.

Nein natürlich für beide Geheimratsecken .

Hab nur die eine fotografiert weil ich nur von der einen Seite ein altes Bild da habe.

---

---

Subject: Aw: Einschätzung Haarausfall fortschreitend?  
Posted by [Kluftinger](#) on Thu, 13 Oct 2016 13:49:54 GMT  
[View Forum Message](#) <> [Reply to Message](#)

---

3000 ist schon eine Menge. Ich denke nicht, vielleicht täusche ich mich aber auch, dass die Chirurgen mehr als eine 50er Dichte erreicht. Soll jetzt nichts heißen, lediglich möchte ich Dir aufzeigen was Du mit 3000 Grafts an Fläche beackern kannst.

$3000/50= 60 \text{ cm}^2$

Diese Fläche sehe ich aber nicht, zumindest nicht in den GHE. Desweiteren setzt man diese Dichte wirklich nur vorne weiter hinten wo die Multis gesetzt werden geht man etwas runter. Entsprechend würde ich behaupten, dass das vergeudete Grafts sind, die Du nie wieder zurück bekommst und eher wo anders hättest setzen können.

Dein Tonsur scheint auf den Fotos auszudünnen, oder irre ich mich, da die Fotos teils übel sind. Ich würde mir noch ganz schnell einen Tip von Andreas Krämer einholen...

---

---

Subject: Aw: Einschätzung Haarausfall fortschreitend?  
Posted by [Feloni](#) on Mon, 17 Oct 2016 07:29:48 GMT  
[View Forum Message](#) <> [Reply to Message](#)

---

Danke für die Antwort Kluftinger.

Ich denke auch das 3000 Graft's für meine GHE zu viel sind.  
Wollte Vorort das nochmal abklären ob wirklich so viele benötigt werden.

Habe das Thema Tonsur mit meinen Friseur durchgesprochen (seit 4 Jahre die gleiche).  
Hab drauf bestanden, dass sie mir ehrlich sagen soll ob es sich oben ausdünn und ob ich die Tonsur gleich mitmachen soll.

Wenn ich eh schon da bin.

Sie ist dann mit Kamm durchgegangen hat es genau begutachtet und gemeint das die Tonsur unverändert bei mir ist.

Möchte auch keine vorhanden Grafts kaputt machen weil es noch zu "dicht" ist.  
Wenn es schlimmer werden sollte kann ich ja in ein paar Jahren die Tonsur noch machen.

---

---

Subject: Aw: Einschätzung Haarausfall fortschreitend?  
Posted by [Jonny Pony](#) on Mon, 17 Oct 2016 09:45:45 GMT

---

[View Forum Message](#) <> [Reply to Message](#)

---

Hallo,

Ich muss ehrlich gestehen hab deine Beiträge nicht gelsen, sondern nur mir die Bilder angeschaut ich finde deine Haare sieht gar nicht so schlimm wie du halt empfindest:) Wen ich dir einen Tipp geben dürfte , dass du warten sollst bist du 35 Jahre alt wärs , und bis dahin benutze minoxidil und kein Finanstrid wenn du nebenwirkungen vermeiden willst! Bis dahin wird die Haare weniger könntest immer noch die Haare transplantieren:)

Gruss

---

---

Subject: Aw: Einschätzung Haarausfall fortschreitend?

Posted by [Feloni](#) on Mon, 17 Oct 2016 11:37:45 GMT

[View Forum Message](#) <> [Reply to Message](#)

---

Danke für die aufmunternde Worte .

Zu sich selbst ist man immer sehr viel kritischer als zu einem anderen.

Ja, es wäre bestimmt besser 5-8 Jahre zu warten um sicher zu gehen ob und wie der Haarausfall fortschreitet.

Da ich es aber schon ca. 5 Jahre beobachte reicht mir das für meine Entscheidung zur HT .

Von Fin finde ich die Nebenwirkung etwas zu heftig :/.

Grüße

---

---

Subject: Aw: Einschätzung Haarausfall fortschreitend?

Posted by [Feloni](#) on Mon, 17 Oct 2016 13:32:51 GMT

[View Forum Message](#) <> [Reply to Message](#)

---

Nochmal 3 Bilder vom Oberkopf.

#### File Attachments

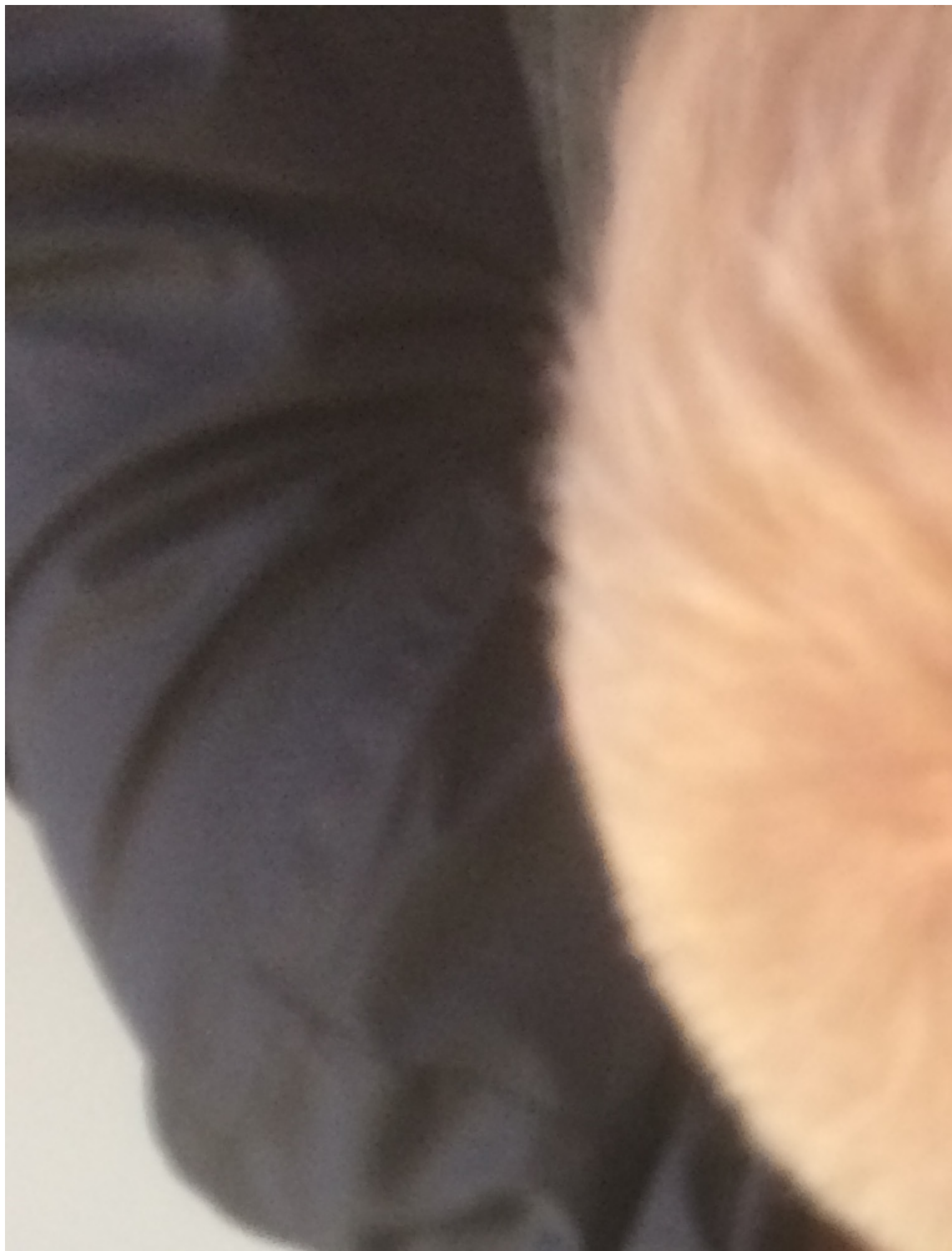
1) [IMG\\_1100.JPG](#), downloaded 254 times

---





2) [IMG\\_1101.JPG](#), downloaded 242 times



3) [IMG\\_1102.JPG](#), downloaded 219 times



Subject: Aw: Einschätzung Haarausfall fortschreitend?  
Posted by [buttkeis](#) on Mon, 17 Oct 2016 18:41:22 GMT  
[View Forum Message](#) <> [Reply to Message](#)

---

Minoxidil ist besser mit Gegenspieler

---