
Subject: 3200 grafts endergebniss zone 1-2-3
Posted by [Prohairclinic](#) on Mon, 22 Sep 2014 08:35:37 GMT
[View Forum Message](#) <> [Reply to Message](#)

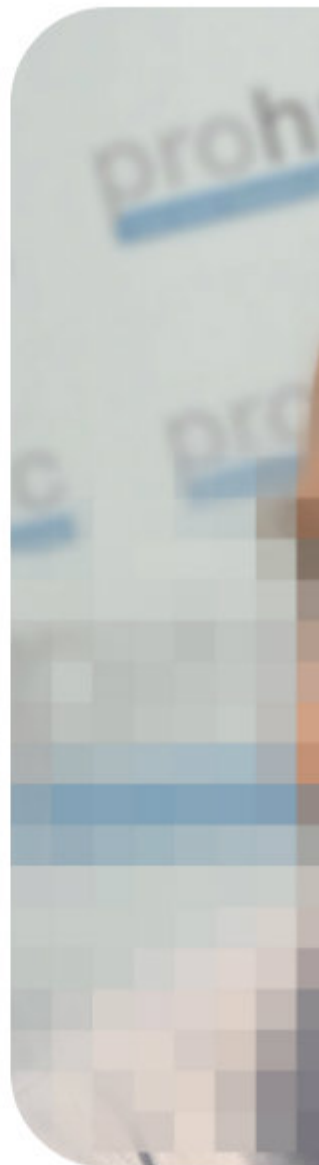
Mittlere bis niedrige dichte wurde benutzt beim patient mit diffusen NW6 haarverlust.

File Attachments

1) [3509226 frontal.jpg](#), downloaded 891 times



2) [3509226 right.jpg](#), downloaded 886 times



3) [3509226 left.jpg](#), downloaded 835 times

