
Subject: GHE: sind das 1100 grafts ?

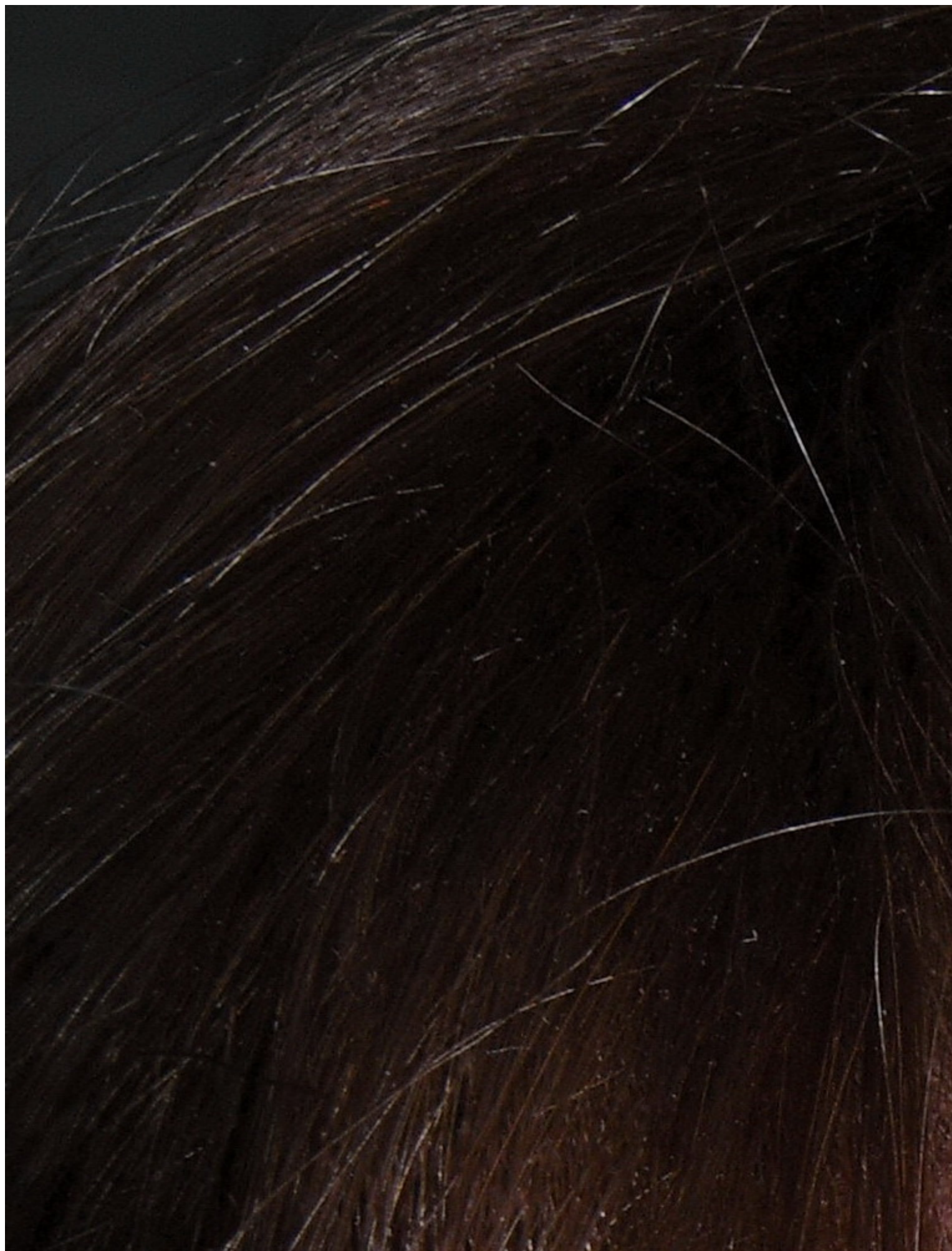
Posted by [ghe_35](#) on Sun, 16 Mar 2008 21:50:26 GMT

[View Forum Message](#) <> [Reply to Message](#)

Hallo, habe vor 8 Tage eine Transplantation (FUE) mit 1100 grafts in die GHE bekommen (mit Verdichtung in die bestehende Vorderkopfregion). Wie schätzen die Profis hier die Situation anhand folgender Fotos ein in Bezug auf Ausführung und Dichte? Sind da tatsächlich 1100 grafts drin? schaut irgendwie recht "übersichtlich" aus oder täusche ich mich da? Infos zum Arzt kommen später. merci und greets!

File Attachments

1) [tag1_post_links.jpg](#), downloaded 674 times



2) [tag1_post_rechts.jpg](#), downloaded 443 times



3) [tag1_post_vorne.jpg](#), downloaded 445 times

