
Subject: Bitte um Einschätzung 30J.

Posted by [tego](#) on Sun, 10 Sep 2017 14:07:19 GMT

[View Forum Message](#) <> [Reply to Message](#)

Hallo Zusammen,

ich trage das Thema Haarverlust/Haartransplantation schon etwas länger mit mir rum. Im Jahr 2010/2011 fing alles an. In der ersten Phase (ca. 1 Jahr lang) behalf ich mir mit Regaine, danach wurde es lästig und die Kopfhaut fing an zu jucken. Medikamente kamen und kommen für mich nicht in Frage. So entschloss ich für mich das Thema schlichtweg zu Ignorieren, mit der stillen Hoffnung später einmal es zu akzeptieren und mich nicht mehr daran zu stören. Wie gut es geklappt hat seht ihr ja selbst - es ist mir doch wichtiger als ich es mir selber gerne zugestehen würde.

Deshalb erwege in naher Zukunft eine HT durchführen zu lassen.

Status:

* Alter: gerade 30J

* Aktueller Haarstatus nach der Hamilton-Norwood-Skala: III Vertex / IV. Frontale Haaransatz nicht betroffen, lediglich Geheimratsecken aber seit min. 8+ Jahren unverändert.

* Geplantes Budget: unentschlossen 5.000-10.000 €

* Haarstatus in der Familie (Eltern/Großeltern): Vater mein Status von 2011, Großeltern nicht bekannt.

* Ausfallverlauf (schnell/langsam?): eher langsam

* HA gestoppt?: denke schon

* Medikation (Therapieversuche/Erfolge/aktuelle Medikation): keine

* Stehen bereits bestimmte Haarchirurgen/Kliniken in der engeren Auswahl? nein

* Ggf. vorangegangene Haartransplantationen (Jahr? Haarchirurg?): nein

* Bevorzugte Behandlungsmethode (FUE/FUT?): FUE

* Sonstige Infos: Haar tendenziell dünn. Harrausfall am Vertex erinnert an ein Herz, auf dem Bild oben ist die breiteste stelle 8cm lang, höchste Stelle 9cm. Fläche ca. 52-58cm² groß.

Ich würde mir gerne erste Einschätzungen eurerseits einholen über Machbarkeit/Sinnhaftigkeit, um mich weiter in das Thema einzuarbeiten - vorzugsweise hier im Forum. Erste geh versuche im Internet überwältigten mich eher als das sie mir ein klarere Vorauswahl an möglichen Klinken gegeben hätten.

Ps: Was mich ein wenig verwundert ist das mein Haarausfall lediglich am Vertex vorliegt. Bisherige Haarausfall verlauf prognossen beziehen den Frontalen Haaransatz immer mit ein.

Beste grüße,
Torsten

File Attachments

1) [Chronologie Haare.PNG](#), downloaded 528 times

2011

2012

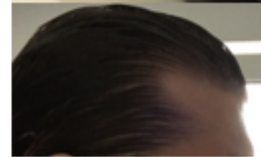
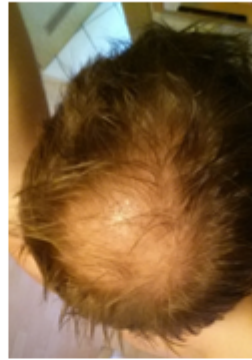
2013

2014

2015

2016

2017



2) [oben.jpg](#), downloaded 494 times



3) [hinten.JPG](#), downloaded 395 times

