
Subject: User Vorstellung / Leichte GHE - HT zu früh?
Posted by [Blubstar123](#) on Mon, 05 Jun 2017 15:54:10 GMT
[View Forum Message](#) <> [Reply to Message](#)

Hallo zusammen

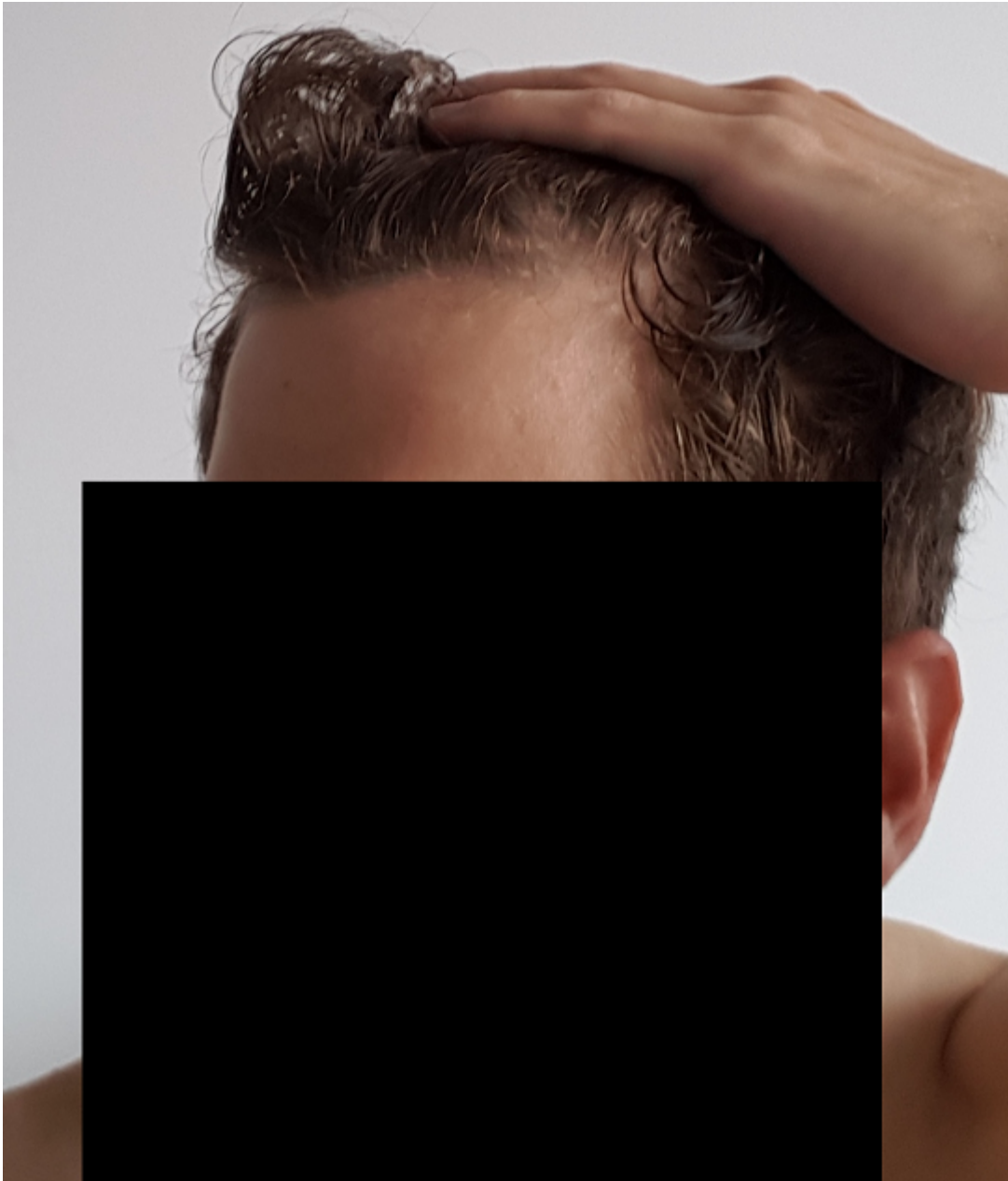
Seit rund einem Jahr nehme ich Finasterid und Minox. Ich habe das Gefühl mein Haarstatus hat sich seitdem verbessert (ich konnte den Status sicherlich halten). Bis 26 habe ich keinen Haarausfall bemerkt, ich hatte immer eine hohe Stirn. Tonsur konnte ich mit Fin den Status verbessern. Ich habe zudem eine leichte diffuse Ausdünnung am Oberkopf. Also eher Ludwig-Schema.

Ich gebe ja zu, ich bin ein eitler Typ. Was sagt ihr, ist es noch zu früh um die GHE auffüllen zu lassen?

- * Alter: 27
- * Aktueller Haarstatus nach der Hamilton-Norwood-Skala: 2(?)
- * Geplantes Budget: 6 - 10'000 Euro
- * Haarstatus in der Familie (Eltern/Großeltern): Vater kein HA, Grossvater väterlicherseits kaum bis keinen, Grossvater mütterlicherseits mit 40 ordentliche GHE, mit 60 nur noch spärliches Haar am Oberkopf
- * Ausfallverlauf (schnell/langsam?): schwierig zu sagen
- * HA gestoppt?:
- * Medikation (Therapieversuche/Erfolge/aktuelle Medikation): Finasterid 1mg/Tag, Minoxidil 2x/Tag
- * Stehen bereits bestimmte Haarchirurgen/Kliniken in der engeren Auswahl? Nein
- * Ggf. vorangegangene Haartransplantationen (Jahr? Haarchirurg?): Nein
- * Bevorzugte Behandlungsmethode (FUE/FUT?): Da lockiges Haar, vermutlich FUT

File Attachments

1) [Seitlich.PNG](#), downloaded 505 times



2) [Frontal.PNG](#), downloaded 489 times

