
Subject: Fragen über Fragen

Posted by [Gaet90](#) on Tue, 21 Mar 2017 13:36:21 GMT

[View Forum Message](#) <> [Reply to Message](#)

Hallo zusammen .

Leider habe ich das Forum ziemlich spät gefunden .

Ich habe mittlerweile 2 FUT hinter mir und nun ja denke bin da wohl auf das Marketing reingefallen .

Beide Male sollten 1500 grafts verpflanzt werden .

Ich glaube auch das die narbenbildung Katastrophal ist .

Erste FUT ist nun 10 Monate her an den GE

Zweite zur Verdichtung von hinten nach vorne.

Zu erst wurde mir versichert eine würde reichen , dann auf einmal waren es 2 zum vollem Haar.

Dann wurde mir gesagt 3 .

Nun ja macht euch selber ein Bild.

Die Behandlungen wurden in Düsseldorf durchgeführt

Also : GE FUT ist nun 10 Monate her

Angebliche Verdichtung 4 Monate

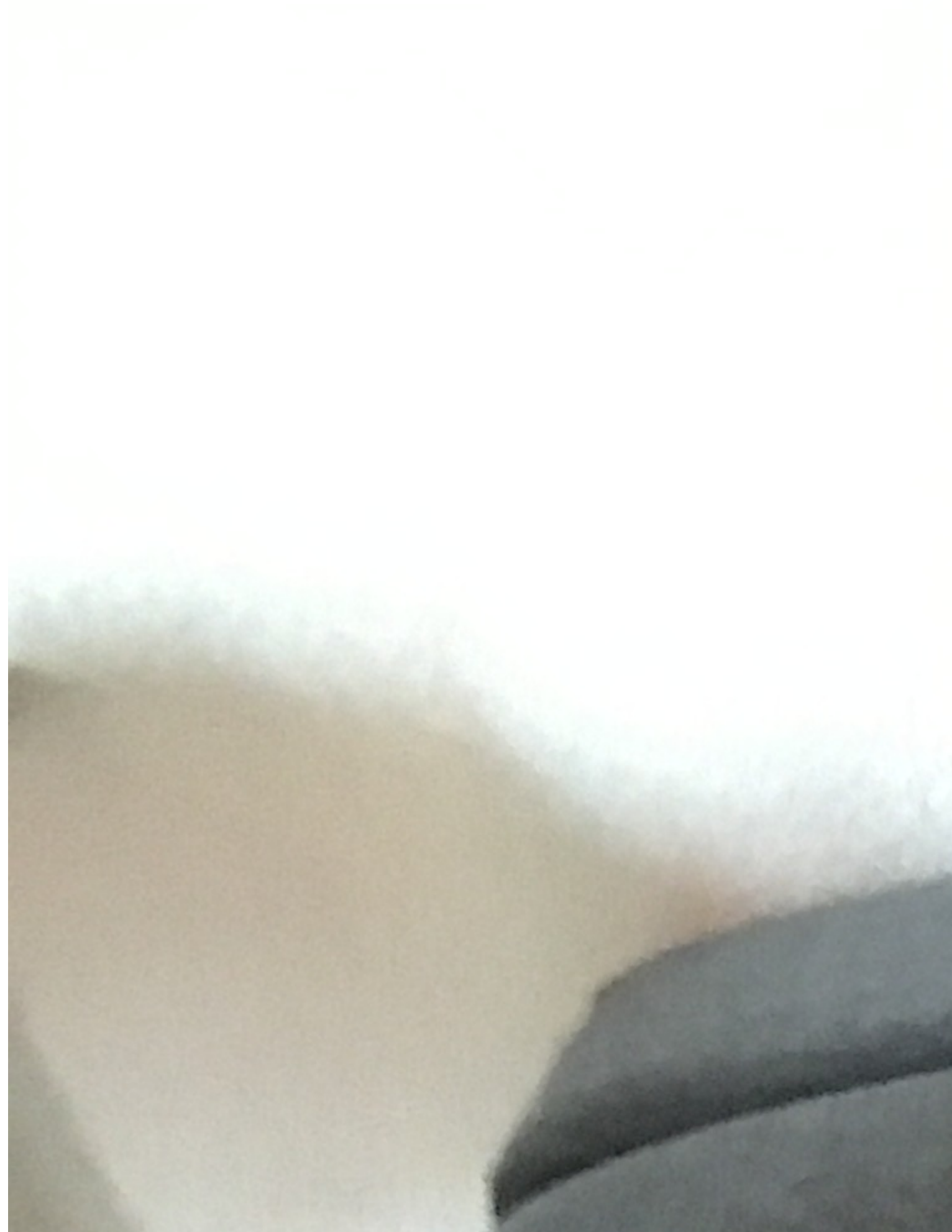
Nehme seit ca 6 Monate FIN

Zu mir : Aktuell 26. Mit 23 hatte ich noch volles Jahr mit ein wenig GE.

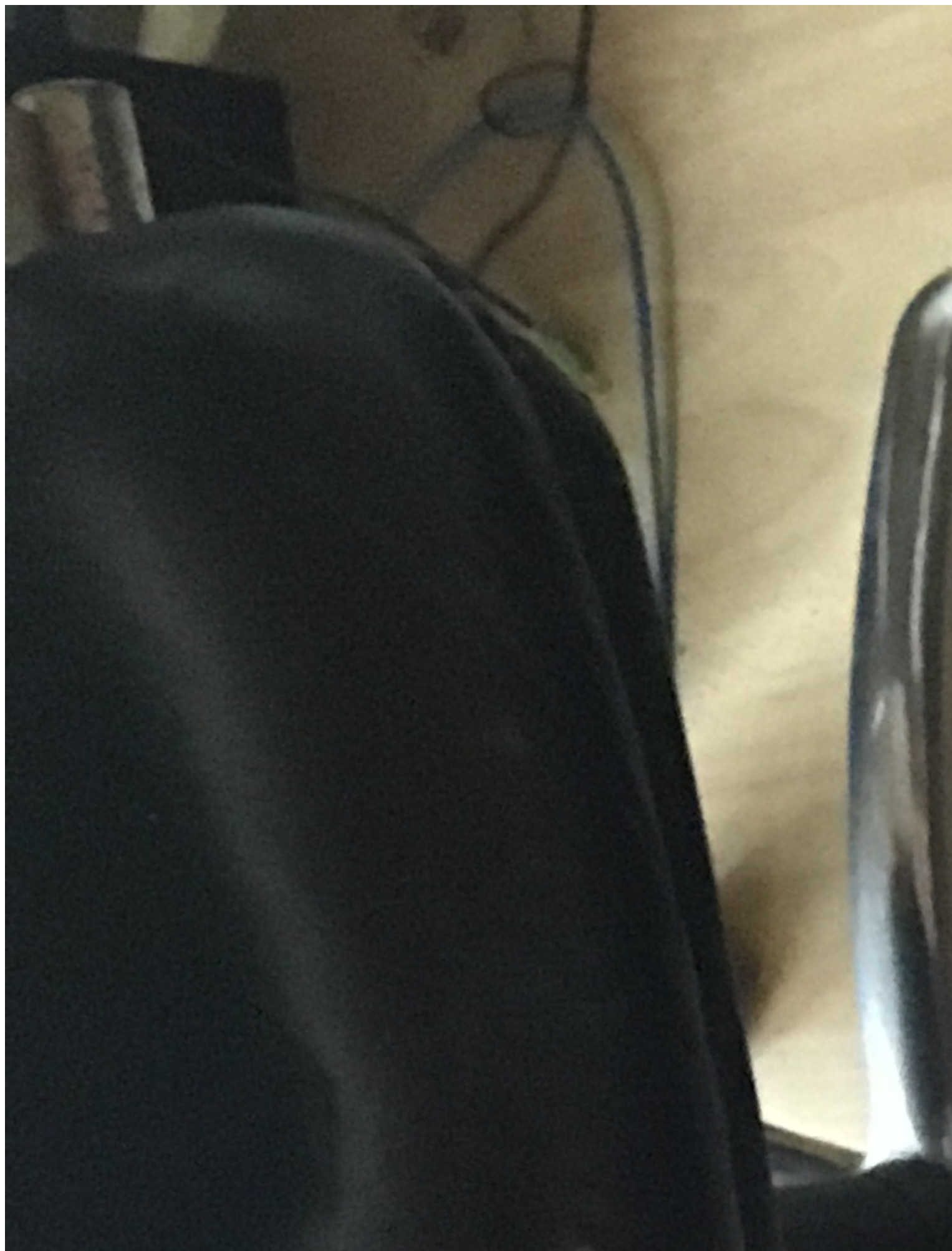
Sorry für eventuelle Schreibfehler , ist von Smartphone geschrieben , Bilder vom Smartphone

File Attachments

1) [IMG_5080.JPG](#), downloaded 317 times



2) [IMG_5081.JPG](#), downloaded 310 times



3) [IMG_5082.JPG](#), downloaded 280 times

