
Subject: Haaransatz symmetrisch angleichen
Posted by [The_Lion](#) on Wed, 08 Jul 2015 17:50:18 GMT
[View Forum Message](#) <> [Reply to Message](#)

Servus

Ich lese hier schon seit einigen Monaten im Forum mit.

Ich bin 32 Jahre alt. Ein leichter Haarausfall an den Geheimratsecken machte sich ca. im Alter von 22 Jahren bemerkbar. Mein Vater hatte recht früh Haarausfall (mit 35 Jahren NW 3V und jetzt mit 67ig NW 5) und deshalb bin ich zu einem Dermatologen und lies mir Finasterid verschreiben, welches ich jetzt seit ca. 10 Jahre einnehme (ohne wirkliche Nebenwirkungen).

Mein Problem ist, dass der Haaransatz nicht symmetrisch ist, sprich rechts ist er weiter zurückgebildet als links und weisst eine kleine Lücke auf. Mich stört dies richtig, auch beim Frisieren der Haare fällt mir das auf - vorallem wenn ich die Haare nach hinten kämme - mich belastet es.

Ich habe meine Fotos einem Spezialisten für Haartransplantation zukommen lassen und er meinte es bestehe kein Bedarf für eine HT. Es mag ja sein, dass es für viele nicht schlimm aussieht, aber wichtig ist doch, dass ich mich unwohl fühle.

Was meint ihr, werde ich einen seriösen Arzt finden der mir meinen Wunsch erfüllt? Und mit wievielen Grafts müsste ich da so ca. Rechnen?

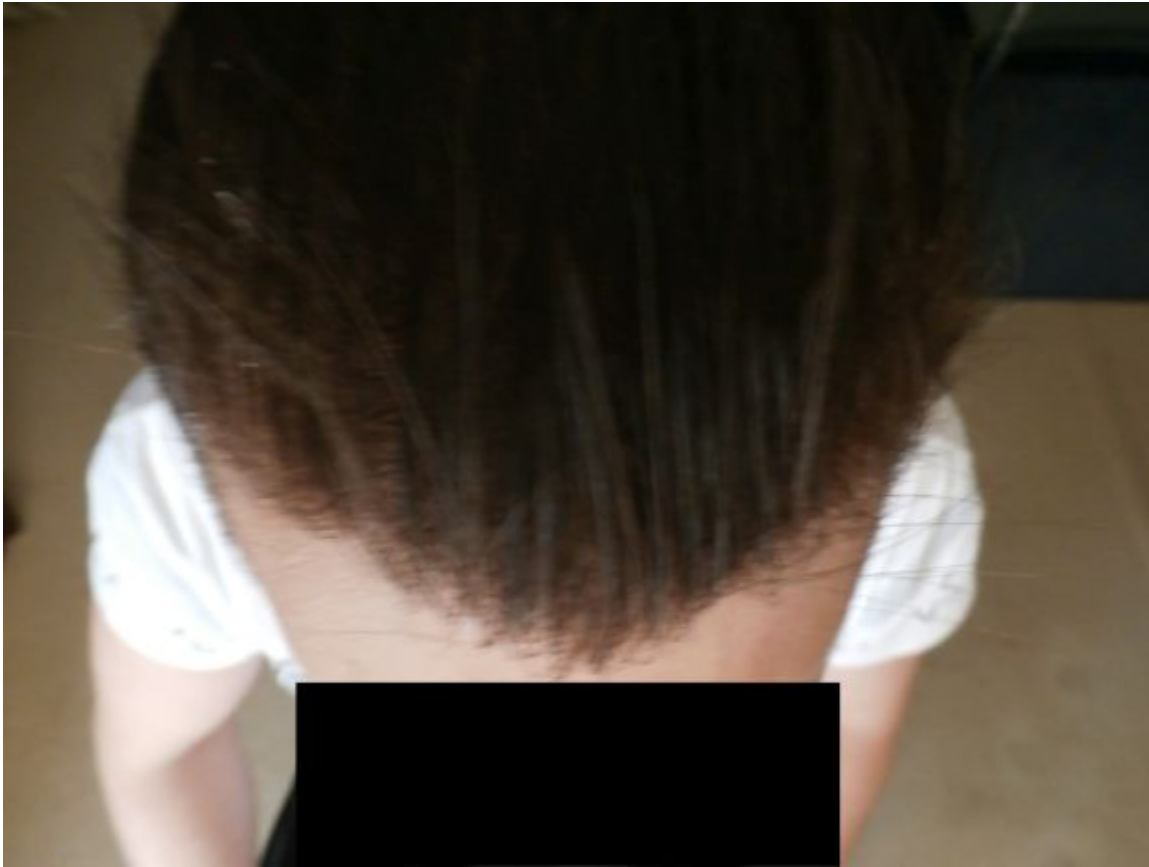
Freundliche Grüsse

File Attachments

1) [Pre_Front.jpg](#), downloaded 958 times



2) [Pre_Fr_Ob.jpg](#), downloaded 721 times



3) [Pre_Fr_Ob2.jpg](#), downloaded 670 times

