
Subject: Blutewerte

Posted by [Mili85](#) on Sun, 10 Nov 2013 22:50:23 GMT

[View Forum Message](#) <> [Reply to Message](#)

Habe meine Blutwerte bekommen! Bei mir wurde Vitamin D Mangel festgestellt, nehme Seit der Monaten dekristol 400 i.e. Naja nicht wirklich besser geworden . Schilddrüse ist in Ordnung angeblich Eisen/ Feritin Wert auch im Normbereich. Wer kann mir Helfen Die Werte zu lesen? Also was ist wichtig Wo sollte der Wert liegen auf was muss ich achten?

Subject: Aw: Blutewerte

Posted by [tividi](#) on Mon, 11 Nov 2013 07:20:23 GMT

[View Forum Message](#) <> [Reply to Message](#)

Hi Mili

Also 400IE sind definitiv zu wenig von Vitamin D wenn du einen Mangel hast. Es gibt Dekristol 20000IE. Die wären da dann wohl eher angebracht.

Wie sind denn deine Blutwerte. Stell sie doch hier mal ein, dann kann dir bestimmt jemand weiterhelfen.

Subject: Aw: Blutewerte

Posted by [Mili85](#) on Mon, 11 Nov 2013 09:40:14 GMT

[View Forum Message](#) <> [Reply to Message](#)

Laut Endokrinologe sind meine Werte füllig Normal. Außer das Vitamin D wäre etwas niedrig.

Er meinte ich hätte nicht und der Haarausfall würde am Stress liegen.

Da ich im Forum etwas recherchiert habe würde ich sagen, dass mein Ferritin Wert sowie das TSH nicht ganz ok sind. Vielleicht wirft Ihr auch ein Blick drauf.

Das würde mir sehr helfen. Zuhause habe ich noch Tardyferon Kapsel (bei Eisenmangel) habe diese nach der Schwangerschaft bekommen. (Ist mittlerweile ein Jahr her)

Ich finde die Doc,s helfen einem nicht viel weiter am Ende wird man als Depressiv und gestresst hingestellt.

P.s bin 28 Jahre alt sons schlank und Ernähre mich recht gesund.

File Attachments

1) [Bild 1.png](#), downloaded 475 times

Test	Ergebnis	Referenz (W)	Einheit	Methode
Klin. Angaben: ohne Angabe				
Entnahme Datum/Zeit: o.BDG				
Material:	3x Vollblut			
Material:	EDTA-Blut			
Material:	Fluorid-Blut			
Material:	EDTA-Pl., gefroren			
Klin. Chemie				
GGT (37 Grad)	6	< 40	U/l	Photometrie
AST/GOT (37 Grad)	23	< 35	U/l	Photometrie
ALT/GPT (37 Grad)	25	< 35	U/l	Photometrie
AP (37 Grad)	50	35 - 105	U/l	Photometrie
LDH (37 Grad)	168	< 250	U/l	Photometrie
CK (37 Grad)	130	< 170	U/l	Photometrie
Lipase (37 Grad)	31	12 - 53	U/l	Photometrie
Amylase (37 Grad)	48	30 - 110	U/l	Photometrie
Cholesterin	136	< 200	mg/dl	Photometrie
Cholesterin-Zielwerte empfohlen von NCEP 2001 und DGF (Lipid-Liga)				
wünschenswert < 200 mg/dl grenzwertig 200 - 239 mg/dl				
hoch > 240 mg/dl				
Kreatinin im Serum	0.70	0.50 - 1.10	mg/dl	Photometrie
GFR nach MDRD-Formel	> 80.0	> 80	ml/min/1.7Berechnung	
Bei Werten > 60 ml/min falsch niedrige Werte möglich, ggf. durch weitere Analysen ergänzen. Bei fehlendem/falschem Geburtsdatum/Geschlecht können die Werte nur als Anhalt dienen.				
Harnstoff	24	13 - 43	mg/dl	Photometrie
Harnsäure	5.0	< 4.0	mg/dl	Photometrie
Bitte beachten Sie den seit dem 24.4.13 aktualisierten Referenzbereich.				
Eisen im Serum	12.4	8.1 - 30.5	µmol/l	Photometrie
Die Bestimmung des Eisenspiegels im Serum ist alleine nicht geeignet. Den Eisentstoffwechsel zu beurteilen. Empfehlenswert ist die Bestimmung des Ferritin.				
Eisen im Serum	69.2	45.0 - 170.3	µg/dl	Photometrie
Bilirubin	0.60	0.3 - 1.2	mg/dl	Photometrie
Gesamteiweiß im Serum	70	57 - 82	g/l	Photometrie

Subject: Aw: Blutewerte

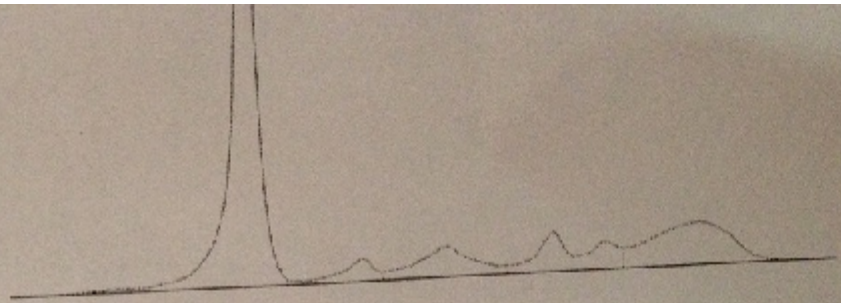
Posted by [Mili85](#) on Mon, 11 Nov 2013 09:43:04 GMT

[View Forum Message](#) <> [Reply to Message](#)

bild no 2

File Attachments

1) [Bild 2.png](#), downloaded 403 times



Eiweiss-Elektrophorese i.S.

Albumin	56.1	55.8 - 66.1	%
alpha-1	3.9	2.9 - 4.9	%
alpha-2	9.2	7.1 - 11.8	%
beta	10.7	7.9 - 13.7	%
gamma	18.1	11.1 - 18.8	%
Albumin (absolut)	40.67	40.2 - 47.6	g/l
alpha-1 (absolut)	2.73	2.1 - 3.5	g/l
alpha-2 (absolut)	6.44	5.1 - 8.5	g/l
beta (absolut)	7.49	5.7 - 9.9	g/l
gamma (absolut)	12.67	8.0 - 13.5	g/l
Albumin-Globulin-Quotient	1.39	1.15 - 1.86	mmol/l
Natrium	141	136 - 145	mmol/l
Kalium	4.70	3.5 - 5.1	mmol/l

Im Heparinplasma liegen die Werte ca. 0.3 mmol/l niedriger!

Bitte Folgeblatt beachten !

Subject: Aw: Blutewerte
Posted by [Biggi01](#) on Mon, 11 Nov 2013 09:46:01 GMT
[View Forum Message](#) <> [Reply to Message](#)

Hi,

Dein Ferritinwert ist doch gar nicht bestimmt worden.
Gemacht wurde Eisen, und in der Bemerkung steht: das Ferritin aussagekräftiger wäre.

Ig

Subject: Aw: Blutewerte
Posted by [Mili85](#) on Mon, 11 Nov 2013 09:46:09 GMT
[View Forum Message](#) <> [Reply to Message](#)

hier ist der TSH wert

File Attachments

1) [Bild 3.jpg](#), downloaded 396 times

Labornr.: 90912306

Test

Calcium
C-reaktives Protein CRP
Glukose (venös)
Kleines Blutbild mit Thrombocyten
Leukozyten
Erythrozyten
Hämoglobin
Hämatokrit
MCV
HBE
MCHC
Thrombocyten
RDW-CV (red cell distribution w
TSH basal

TSH zwischen 0.1 - 0.3 mU/l:
Konzentrationen zwischen 2.5/
auf eine latente Hypothyreose
Therapieziel TSH bei Hypothy
TSH bei Hyperthy
TSH in der Karzi

LH
Follikulärp. 2 - 12.5 Lu

FSH
Follikulärp. 2.5 - 10.2 Lut

LH/FSH-Quotient

Östradiol
Follikulärp. (-12 bis -4 Tage)
mittzyklisch (-3 bis +2 Tage)
Lutealphase (+4 bis +12 Tage)
Postmenopausal

Progesteron
Achtung, Aktualisierung der R
Follikulärp. < 1.40 µg/l, Lute
Progesteron in der Schwangers
1. Trimenon: 11.2 - 90.0 µg/l
3. Trimenon: 48.4 - 423 µg/l,

Testosteron

Subject: Aw: Blutewerte
Posted by [Mili85](#) on Mon, 11 Nov 2013 10:05:39 GMT
[View Forum Message](#) <> [Reply to Message](#)

und hier der Ferritin Wert

File Attachments

1) [bild 4.png](#), downloaded 380 times

Test	Ergebnis	Erwarteter Bereich/Wert	Einheit	o. Art	Methodik
INHA-Zeit	686	650 - 590	pp/l	LIA	
Die Zellanzahlwerte werden alters- und geschlechtsabhängig angepasst.					
HEMO	133	27.8 - 146	mm ³ /l	LIA	
nach der Messweise: 12.0 - 168 mm ³ /l					
Freies Testosteron (Fr. Andr. Index)	8.23	0.64 - 3.4	%	Berechnung	
DHT/SHL	187		ng/ml	LIA	
Normwert: 41 - 225					
abwärts oder stark abfallend					
ACTH	16.3	4.7 - 48.8	pg/ml	LIA	
Bitte beachten Sie, dass zur Messung halber Ergebnisse der EFTA-Studie zur ACTH-Bestimmung möglichst saure Serumbestände und das Plasma eingedunstet werden soll. Probenergebnisse von Proben, die aus nicht am Tag der Blutentnahme oder in Form von Tiefgefrorenem Plasma erreichen, können mit großer Unsicherheit behaftet sein!					
Parathormon, Intakt	93.5	12 - 65	pg/ml	LIA	
Parathormonkonzentrationen weisen bei sekundärem Calcium- und Phosphat-Spiegel auf einen sekundären Hyperparathyreoidismus hin; Mithrasin-Medikation, sowie Leichte Fälle gehen in der Regel mit Konzentrationen > 200 pg/ml, während Werte finden sich auch bei Vitamin D Mangel (häufigste Form sekundärer Hyperparathyreoidismus) und Malabsorption. Primärer Hyperparathyreoidismus liegt in 98% der Fälle ohne Hypercalcämie, bei Hyperparathyreoidismus finden sich in der Regel PTH-Werte > 10 pg/ml.					
Die Gonadotropine und das Östrogen zeigen perimenstruelle Werte. Zykluszeit: 28 wird empfohlen gemessen und die Andropone liegen ebenfalls im Normbereich. Cortisol und ACTH zeigen unregelmäßige Messwerte und Parathormon wird jedoch erhöht gemessen. Ferritin und Vitamin-D liegen niedrig-normal.					
Ferritin	19	10 - 291	ng/ml	LIA	
25-OH Cholecalciferol (Vitamin D3)	23.7	> 20.0	ng/ml	LIA	
Vitamin-D Mangel: < 20 ng/ml Ineffiziente Verwertung: 20 - 30 ng/ml					
Körperliche Verwertung: > 30 ng/ml Ineffiziente Verwertung: 20 - 30 ng/ml					
Quelle: Evaluation, Treatment and Prevention of Vitamin D Deficiency, an Endocrine Society Clinical Practice Guideline, J Clin Endocrinol Metab, July 2013, 94(7), 311-10					
25-OH Cholecalciferol entsprechend	59.3	> 50.0	nmol/l		

Bitte Folgebblatt beachten!

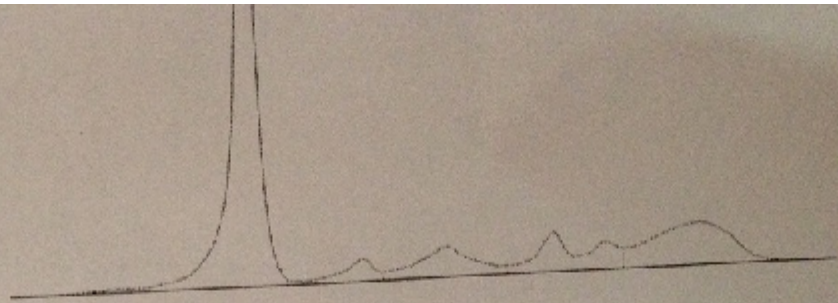
Subject: Aw: Blutewerte
Posted by [Mili85](#) on Mon, 11 Nov 2013 10:12:39 GMT
[View Forum Message](#) <> [Reply to Message](#)

sorry hat alles etwas gedauert wg. der Dateigröße.

Hier nochmal das Bild 2, wo die Eiweiß-Werte aufgelistet sind, das andere Bild war unscharf.

File Attachments

1) [Unbenannt 2.png](#), downloaded 324 times



Eiweiss-Elektrophorese i.S.

Albumin	56.1	55.8 - 66.1	%
alpha-1	3.9	2.9 - 4.9	%
alpha-2	9.2	7.1 - 11.8	%
beta	10.7	7.9 - 13.7	%
gamma	18.1	11.1 - 19.8	%
Albumin (absolut)	40.67	40.2 - 47.6	g/l
alpha-1 (absolut)	2.73	2.1 - 3.5	g/l
alpha-2 (absolut)	6.44	5.1 - 8.5	g/l
beta (absolut)	7.49	5.7 - 9.9	g/l
gamma (absolut)	12.67	8.0 - 13.5	g/l
Albumin-Globulin-Quotient	1.39	1.15 - 1.86	mmol/l
Natrium	141	136 - 145	mmol/l
Kalium	4.70	3.5 - 5.1	mmol/l

Im Heparinplasma liegen die Werte ca. 0.3 mmol/l niedriger!

Bitte Folgeblatt beachten !

Subject: Aw: Blutewerte
 Posted by [Sissi](#) on Mon, 11 Nov 2013 10:30:18 GMT
[View Forum Message](#) <> [Reply to Message](#)

Hallo Mili,

trotz Vergrößerung kann ich die Zahlen kaum lesen...stimmt das Parathormon über 90, also

erhöht, Dein Calcium sehr niedrig und Ferritin bei 19??? Du musst unbedingt Eisentabletten nehmen, am besten Ferro sanol.

Suche einen Endo auf. Wenn Dein Vitamin D erniedrigt und Parathormon erhöht ist, hast Du eine sekundäre Nebenschilddrüsenüberfunktion. Habe ich auch. Muss regelmäßig kontrolliert werden und abgeklärt, woher das bei Dir kommt. Ist wichtig!.Ob NUR vom niedrigen Vitamin D oder aus anderen Gründen. Ebenso muss der Calciumspiegel und das Phosphat im Blut immer wieder überwacht werden..

LG
Sissi

Subject: Aw: Blutewerte
Posted by [Mili85](#) on Mon, 11 Nov 2013 17:49:40 GMT
[View Forum Message](#) <> [Reply to Message](#)

Liebe Sissi,

Danke für die Antwort also Calcium liegt
Bei 2.18 Ferritin bei 19.
Das Parathormon bei 97,5.

Der Endo hat mir damals Vitamin Dekristol
400 i. E aufgeschrieben , ich sollte das 3 Monate
Nehme. Und nochmal kontrolliern lassen.
Wegen dem Ferritin hat er gesagt liegt im Normbereich
. Muss die Tage ein Termin für die weitere
Untersuchung machen. Aber als Patient
Wird abgewimmelt man soll nicht übertreiben
Ich sei gesund

Subject: Aw: Blutewerte
Posted by [Mili85](#) on Mon, 11 Nov 2013 19:19:58 GMT
[View Forum Message](#) <> [Reply to Message](#)

Kann eventuell noch jmd. Helfen?
Wie siehst mit den anderen Werten aus
? Die für den Haarausfall verantwortlich sind?
Bitte um Hilfe!!!

Subject: Aw: Blutewerte
Posted by [Sissi](#) on Tue, 12 Nov 2013 07:31:35 GMT
[View Forum Message](#) <> [Reply to Message](#)

Der TSH ist m.E. in Ordnung. Dein Ferritin muss dringst erhöht werden, ist oft für den HA verantwortlich. Da würde ich ansetzen.

Subject: Aw: Blutewerte

Posted by [Mili85](#) on Thu, 21 Nov 2013 19:20:38 GMT

[View Forum Message](#) <> [Reply to Message](#)

Hallo,

Heute habe ich meine Ergebnisse nach
Verordneter Vitamin d Einnahme bekommen

Tsh 1,12
Ft3. 3,20
Ft4. 1,02

Feritin 28

Was sagt ihr dazu ? Ich soll in 3 Monaten nochmal
Zur Kontrolle wenn doch alles prima wäre müsste
Ich doch nicht zur Kontrolle. Leider konnte ich nur
Mit der Arzthelferin sprechen .

Ich bitte um Rat sind es doch die Nebenschilddrüsen?

Subject: Aw: Blutewerte

Posted by [Sissi](#) on Fri, 22 Nov 2013 08:07:27 GMT

[View Forum Message](#) <> [Reply to Message](#)

Morgen Mili,

erstens müsste man die Referenzwerte kennen - TSH schein ok zu sein - zweitens, wie willst
Du daraus etwas über die Nebenschilddrüsen ableiten?

Das kann man nur anhand der Calcium, Vitamin D und Phosphatwerte und vor allem natürlich
anhand der Höhe des Parathormons.

Aber nicht über die Schilddrüsenwerte. Kläre das einfach nochmals mit Deinem Arzt ab. So
kommst Du nicht weiter. Evtl. musst Du auch 24-Std-Urin sammeln - wie ich kürzlich. Vielen
Endos ist das natürlich wieder zu viel, aber es gehört in der Regel zu einer Diagnose und
Kontrolle zwingend dazu.

Subject: Aw: Blutewerte

Posted by [Mili85](#) on Fri, 22 Nov 2013 10:25:09 GMT

[View Forum Message](#) <> [Reply to Message](#)

Hallo danke für die rasche Antwort . Die Werte werden mir noch zugeschickt , dann Stell ich es nochmal ein .

Er kam auf die Ynebrnschilddrüse wegen meinem Hohen Parathormon , und niedrigen Vitamin D. Die vorherigen Werte hatte ich mal reingestellt (siehe Oben) .

Das stimmt den Endos ist alles zu viel. Das Gefühl Habe ich auch .

Subject: Aw: Blutewerte

Posted by [Mili85](#) on Mon, 02 Dec 2013 20:24:32 GMT

[View Forum Message](#) <> [Reply to Message](#)

Hab nun endlich die Kopie bekommen
Ich bitte um Hilfe.

Tsh basal. 1.12. (0,30-2,5/4,00)
Freies t4. 1,02. (0,78-1,54)
Freies T3. 3,20. (2,30-4,20)

Parathormon. 60,6. (12-65)

Vitamin d3. 28,6. (>20)

Calcium. -2,14. (2,15-2,65)

Subject: Aw: Blutewerte

Posted by [Binne](#) on Mon, 02 Dec 2013 20:32:40 GMT

[View Forum Message](#) <> [Reply to Message](#)

Hallo!

Vitamin D kann höher! Soll um die 40 sein, mindestens! Empfehle Dekristol, 20.000 Einheiten. Bekommst du auf Rezept.

SD sieht gut aus!

LG!

Subject: Aw: Blutewerte
Posted by [susanne27](#) on Mon, 02 Dec 2013 22:31:08 GMT
[View Forum Message](#) <> [Reply to Message](#)

Ich stimme Binne zu! Calcium könnte auch noch etwas höher sein.

Subject: Aw: Blutewerte
Posted by [Mili85](#) on Mon, 02 Dec 2013 22:52:23 GMT
[View Forum Message](#) <> [Reply to Message](#)

Ist es nicht doch die Nebenschilddrüse,
weil Verdacht auf Neben SD lag.
Außerdem sollen die Werte in 3 Monaten
Nocheinmal kontrolliert werden.

Trotz Einnahme von Vitamin D3 (dekristol 400)
Ist das Vitamin D3 nicht so hoch , und
Calcium trotzdem leicht unter der Norm.

Subject: Aw: Blutewerte
Posted by [Sissi](#) on Tue, 03 Dec 2013 06:41:42 GMT
[View Forum Message](#) <> [Reply to Message](#)

Morgen Mili,

Dein Parathormon war erst erhöht und jetzt plötzlich erniedrigt? Erst 97 und jetzt 60?

Ich würde das nochmals unbedingt mit dem Endo klären und wie gesagt, Du hast Probleme mit der Nebenschilddrüse und dann darfst Du nicht einfach hohe Dosen Vit. D ohne Überwachung einwerfen, Dein Vit. D-Wert ist höher als meiner.

Bei Nebenschilddrüsen-Problemen gelten andere Regeln, was Vit. D, Calcium etc. betrifft. Kann sein, Du isst zu wenig Milchprodukte, wegen des niedrigen Calciums.

Jedenfalls solltest Du Klarheit schaffen, was Dein Parathormon anbelangt. Die Einstellung ist sehr schwierig, hab es nach fast 4 Jahren nicht im Griff. Parathormon reguliert den Calcium-Stoffwechsel, geh nochmals zum Endo.

Subject: Aw: Blutewerte
Posted by [Mili85](#) on Tue, 03 Dec 2013 13:05:46 GMT
[View Forum Message](#) <> [Reply to Message](#)

Hallo Sissi,

Danke für die Antwort. Ich weiß das bei Verdacht
Auf Nebenschilddrüse andere Werte gelten , dass
Hat der Endo mir auch gesagt.

Ich soll nochmal nach drei Monaten zur Blutabnahme,
Kann sein das Vitamin d erhöht ist , da ich D3 Tabletten
400 i. E eingenommen habe auf Anweisung des
Endo ,

Kann man so eine NSD nicht mit einem Ultraschall
Festellen . Was kann ich den wegen meinem
Haarsusfall machen , was machst was nimmst
Du ein?

Subject: Aw: Blutewerte

Posted by [Mili85](#) on Tue, 03 Dec 2013 13:41:06 GMT

[View Forum Message](#) <> [Reply to Message](#)

Hallo Sissi,

Hab vorhin mit dem Endo gesprochen.
Er sagt mein Parathormon ist in der Norm
Und beim letzten Mal sei es auch in der Norm
, weiß ja nicht stimmt . Doch das wurde mir bewusst
Wo er schon aufgelegt hat . Er verschreibt mir
Vitamin d3 20.000 soll ich 1 mal die Woche nehmen.
Komischerweise hatte ich im Sommerurlaub
Garkein Haarausfall .

Nächste Woche habe ich beim Hausarzt ein Ultraschall
Für die Schilddrüse. Ich habe oft Symptome wie
Müdigkeit Aggressivität depressiv esse sehr gut
Nehme aber kaum zu. Es kommt mir vor ich hätte
Ein Kloß im Hals . Irgendwas kann nicht stimmen
Vielleicht sollte ich auch den Arzt wechseln . Doch
Wenn es die schilddrüse wäre hätte ich den H A auch im Sommer
Oder nicht .

Jemand noch Rat?

Subject: Aw: Blutewerte

Posted by [Sissi](#) on Tue, 03 Dec 2013 15:49:14 GMT

[View Forum Message](#) <> [Reply to Message](#)

Hallo Mili,

sorry, es stimmt, Dein Parathormon ist momentan in der Norm, hab mich da verguckt..aber ich würde es dennoch im Auge behalten, denn das letzte Mal war es erhöht. Jetzt ist es vlt. normal im Moment, da Du Vit. D nimmst. Bei mir variiert die Höhe auch. Ich nehme auch seit kurzem 1 Dekristol die Woche, mal sehen, bei Dir ist das Calcium ja sehr niedrig im Gegensatz zu mir, ich muss da mit Dekristol noch mehr aufpassen.

Manche haben Sommer-HA, manche nicht. Ich habe/hatte diesen eher im Herbst/Winter..Du kannst nicht alles an der SD festmachen, Symptome können ganz andere Ursachen haben. Müdigkeit und Aggressivität gehen oft conform, jedenfalls bei mir, hab ich auch sehr oft, besser ist es seit den Jodtabletten, auch mit dem Kloß, das kenne ich auch.

LG
Sissi

Subject: Aw: Blutewerte
Posted by [Mili85](#) on Tue, 03 Dec 2013 16:10:11 GMT
[View Forum Message](#) <> [Reply to Message](#)

Liebe Sissi,

Danke für die Antwort. Ich werde das alles im Auge
Behalten. Werte und Co. Checken und im Forum
Recherchieren mehr bleibt mir nicht

Subject: Aw: Blutewerte
Posted by [DiJana](#) on Wed, 04 Dec 2013 13:06:12 GMT
[View Forum Message](#) <> [Reply to Message](#)

Hallo zusammen, ich habe seit ca 5 jahren haarausfall. Alles begann während meines
Architekturstudiums.

ich habe mich sehr verändert .

ich bin nicht mehr so ausgeglichen und fröhlich wie früher .

ich habe unreine haut, nicht unbedingt mitesser, eher rote pickel die wehtun.

mein sexuelles verlangen hat stark abgenommen.

meune haare sind glanzlos... und sehr licht.

meine Nägel sind brüchig und dünn .

ich bin immer müde und es fällt mir schwer mich zu konzentrieren.

Ich habe beim hausarzt einen bluttest machen lassen... da hiess es, es sei alles in ordnung. ich solle in die hautklinik gehen... da sollte ich dann bei einer studie teilnehmen... die Ärztin schaute sich meinen kopf an und sagte es sei genetisch bedingt. das sehe man daran dass das haar kreisrund ausfällt. Habe priorin ohne erfolg genommen. dann war ich beim radiologen. folgende ergebnisse :

Ft3 ria: 2,72

Ft4 ria: 1,09

Tsh basal: 1,52

Mikrosomale ak:4

Habe den arzt angerufen und gefragt wie es mit der Nebenschilddrüse aussieht...und mit meinen VitD Wert, Calcium etc. da sagte er dass diese Werte nichts mit dem Haarausfall zu tun haben. und dass das kostspielige Untersuchungen seien, dass mein Hausarzt ihn darauf ansprechen müsste. dass ich alleine kein Anspruch auf diese Info hätte. ich solle mich doch bitte an den Hausarzt wenden. und ich hätte nach der Schilddrüsenuntersuchung verlangt. ich korrigierte ihn und sagte dass ich aufgrund meines Haarausfalls zu ihm gekommen sei und dass ich davon ausgegangen bin dass dann alles was einen Haarausfall bewirken könnte auch untersucht wird. nun ja... er wiederholte dass er nicht meint dass Vitamin D und die hier von euch erwähnten Werte etwas damit zu tun haben... . stimmt das so? bin nun auf der Suche nach einem Endo. hier in Darmstadt gibt es nicht viele und auch welche mit schlechten Bewertungen. habt ihr nen Tipp für mich? meine Werte scheinen ja in der Norm zu sein... ausser dass mein Ft3 höher ist als mein Ft4.

sorry.... schreibe vom Smartphone aus... das fällt mir nicht so leicht.

Subject: Aw: Blutewerte

Posted by [Mili85](#) on Wed, 11 Dec 2013 22:20:23 GMT

[View Forum Message](#) <> [Reply to Message](#)

Habe heute nun die Schilddrüsen Ultraschall Untersuchung gemacht
Das letzte was ich noch machen konnte.

Auch dieser Hausarzt hat bestätigt dass die Werte
In der Norm liegen.

Der HA könnte am Vitamin D Mangel liegen.
Mein Schilddrüsen Volumen beträgt 13 ml.

Ist das nicht zu wenig? Ich habe bisschen recherchiert
So ideal ist es auch nicht . Außerdem meinte
Er zu mir das ich keine Knoten oder andere
Sachen haben die auf die Nebenschilddrüsen
Deuten könnten.

Was sagt Ihr dazu? Die aktuellen Werte habe ich
oben schon alle hingeschrieben ?

Subject: Aw: Blutewerte

Posted by [Mili85](#) on Tue, 17 Dec 2013 21:42:16 GMT

[View Forum Message](#) <> [Reply to Message](#)

Hat jmd. Noch Rat?

Kann mir jmd. Bei den anderen Werten helfen ?
Wie z.b männliche. Weibliche Hormone?
Weiß echt nicht weiter der HA ist immer noch
Nicht besser geworden. Anscheinend ist es doch
Nicht die Schilddrüse .
