

---

Subject: Wieso HA am Haaransatz??? - Neu im Forum  
Posted by [Kringeline](#) on Mon, 11 Mar 2013 09:52:51 GMT  
[View Forum Message](#) <> [Reply to Message](#)

---

Hallo liebe Forums-Mitglieder!

Ich lese schon seit langer Zeit mit und habe mich heute endlich entschlossen mit zu schreiben.

Denn mit dem heutigen Tag kann ich es einfach nicht mehr verleugnen, dass ich auch ein Haar-Problem habe. Die Fotos, die ich gerade geschossen habe, hauen mich völlig um. Ein Trichoscan vor einigen Jahren hat eine AGA ergeben, aber ich wollte nicht dran glauben. Ich habe nie starken Haarausfall gehabt, aber die Haare wurden schleichend weniger. Vor allem am Hinterkopf und ganz plötzlich auch an der Stirn, was mich am allermeisten belastet. Es sieht so komisch aus und man kann es einfach nicht verstecken.

Seit über zwei Jahren nehme ich nun Regaine und die Pille Bellissima (zu viele männliche Hormone...). Die Schilddrüsenunterfunktion wird auch behandelt. Ich ernähre mich gesund und mache Sport. Stress habe ich mal mehr und mal weniger. Ferritin ist bei 39, ich nehme Tabletten und versuche den Wert auf 100 zu kriegen. Außerdem nehme ich Vitamin B 12-Tabletten. Seit kurzem auch El Cranell.

Es wachsen überall diese kleinen dünnen Härchen nach, die man leicht rausziehen kann.

Das Muster ist ja auch eher untypisch, oder? Mein Oberkopf sieht nämlich noch okay aus. Könnte es evtl. doch ein Spannungshaarausfall sein? Oder muss ich mich um ein Haarteil kümmern?

Also, eigentlich ist alles klar und die Lage sieht ziemlich düster aus. Ich weiß auch, dass Ihr mir nicht Wunderlösung geben könnt. Ich wollte mich einfach hier mal vorstellen, denn mit Freunden/Familie kann ich noch nicht darüber sprechen. Wenn der Stirnansatz weiter nach hinten geht, weiß ich wirklich nicht, was ich tun soll. Ich werde mich so schämen. Ich muss das Ganze stoppen!!! Ich bin übrigens 25.

Ich stelle mal zwei Fotos mit rein, damit Ihr Euch das Ausmaß vorstellen könnt. Vielen, vielen Dank schon mal für Eure Beiträge!

Liebe Grüße!

---

## File Attachments

1) [IMG\\_0591.JPG](#), downloaded 4539 times



---

Subject: Aw: Wieso HA am Haaransatz??? - Neu im Forum  
Posted by [Kringeline](#) on Mon, 11 Mar 2013 09:56:32 GMT  
[View Forum Message](#) <> [Reply to Message](#)

Noch ein Bild:

---

### File Attachments

1) [IMG\\_0592.JPG](#), downloaded 7123 times



Subject: Aw: Wieso HA am Haaransatz??? - Neu im Forum

Posted by [Binne](#) on Mon, 11 Mar 2013 10:18:59 GMT

[View Forum Message](#) <> [Reply to Message](#)

---

Hallo Kringeline!

Willkommen hier im Forum!

Deine Bilder haben mich gleich angesprochen, bei mir sieht es am Ansatz vorne nämlich ganz genauso aus

Von vorne sieht man noch nicht so viel, aber der geneigte, wissende Beobachter würde schon erkennen können, das man durch die ersten Haare am Ansatz leicht durchsehen kann...

Von oben sieht man aber auch ganz deutlich bei mir, dass der Ansatz keine gerade Linie mehr ist, sondern zum Einen etwas zurückgegangen ist und zum Andern eben "wellig" verläuft...

Bis vor kurzem hatte ich auch noch eine stark ausgeprägte linke GHE, die aber nun wieder komplett zugewachsen ist... DAS widerspricht einer AGA; die Stirnregion aber schaut schon danach aus. Bei dir und bei mir.

ABER, und jetzt kommt das große ABER:

Du schreibst, du nimmst du Pille wegen erhöhter männlicher Hormone. Hast du Werte da? Da dir die Pille anscheinend nichts bringt, ein Nährstoffräuber ist und ein SD-UF begünstigen kann, kannst du dir ja mal darüber Gedanken machen, sie abzusetzen!

Manche vertragen auch das künstliche Östrogen der Pille nicht, deshalb wachsen dann auch kaum mehr Haare nach.

Wenn du Werte hast, die VOR der Pille gemacht worden sind, stelle sie ein!

Du schreibst, dass du eine SD UF hast, die behandelt wird. Seit WANN hast du sie?

Gibt es in deiner Familie Fälle mit SD-Problemen?

Eine nicht gut eingestellte SD macht auch gerne mal Haarausfall, der wie AGA aussehen kann...

Gibt es überhaupt in deiner Familie Haarprobleme? Opa, Oma, Mama mit (sehr) lichtem Haar?

Ich schwanke bei mir auch immer wieder zwischen hormonellem Ungleichgewicht und AGA.. mir wachsen auch nach wie vor kleine, dünne Haare, die ich einfach so rausziehen kann.. diese sind aber deutlich weniger geworden, seit ich meine Schilddrüsenmedikamente hoch gesetzt habe und Progesteron und Östrogene schmiere.. das nächste Jahr wird es bei mir zeigen, in welche Richtung sich das Ganze weiterentwickelt..

Wachsen dir denn NUR diese dünnen Haare nach? Mir stehen auch ganz viele dicke Haare ab. Aber diese dünnen gibt es eben auch

Hattest du vor Regaine mehr Haarausfall? Würdest du sagen, Regaine bringt dir etwas? Aber nur diese dünnen Haare?

Fragen über Fragen dabei hattest DU doch die Fragen

LG!

---

---

Subject: Aw: Wieso HA am Haaransatz??? - Neu im Forum

Posted by [Biggi01](#) on Mon, 11 Mar 2013 10:28:47 GMT

[View Forum Message](#) <> [Reply to Message](#)

---

Hallo Kringeline,

ich sehe das so wie Binne.

Spannungshaarausfall sehe ich nicht, der entsteht wirklich nur wenn dauerhaft ein ganz straffer Pferdeschwanz getragen wurde.

lg

---

---

Subject: Aw: Wieso HA am Haaransatz??? - Neu im Forum

Posted by [Kringeline](#) on Mon, 11 Mar 2013 10:41:21 GMT

[View Forum Message](#) <> [Reply to Message](#)

---

Hallo Binne!

Wow, ich freue mich so sehr über Deine Antwort, dass mir gerade die Tränen in die Augen gestiegen sind +

Es tut wirklich gut, einfach mal darüber zu sprechen! Und dann auch mit jemanden, die ähnliches durchmacht!

Die Werte vor der Pilleneinnahme hab ich nicht da, werde ich aber auf jeden Fall besorgen! Ich habe schon oft über das Pille absetzen nachgedacht. Aber die Hyperandrogenämie belastet ja die Eierstöcke und kann auf Dauer zur Unfruchtbarkeit führen oder zumindest zu Schwierigkeiten bei der Befruchtung. Und ich bin erst 25 und will unbedingt Kinder. Wann, ist aber noch nicht abzusehen...

Wie geht es Dir damit?

Die SD-Unterfunktion wurde vor etwa 2,5 Jahren festgestellt. Mein aktueller Wert: 1,550 Norm: 0,270-4,200. Ich nehme Thyroxin 75 Mikrogramm. Eine SD-Familiengeschichte gibt es soweit ich weiß nicht.

Beide meine Opis hatten eine Glatze, ich weiß aber nicht ab welchem Alter. Bei meinen Eltern sieht auf dem Kopf alles gut. Bei meiner Schwester (sie ist 29) sind die Haare wohl etwas dünner geworden, aber wie bei mir sieht es nicht aus.

Auf dem Kopf habe ich einige wenige sehr dunkle drahtige (schamhaarähnliche) Haare gefunden.

Ich kann ganz schwer sagen, ob Regaine geholfen hat, da mir nie massenhaft Haare ausgefallen

sind, und ich so keinen Stopp feststellen konnte. Das Ganze verläuft schleichend und ob Regaine das Ganze verlangsamt hat, weiß man halt nicht...

Wie kommt es, dass Deine GHE wieder zugewachsen ist?

Ich weiß gar nicht, welchen Arzt ich als nächstes aufsuchen soll. Hier in Berlin gibt es einen Haarexperten (Dr. Finner), der ist allerdings sehr teuer und das letzte Mal vor 2 Jahren, hat er mir auch nur Regaine und die Pille empfohlen. Er meinte aber uach damals schon, dass das Ausfallmuster eher ungewöhnlich ist.

Hautärzte/Frauenärzte haben mich bisher überhaupt nicht ernst genommen. Die wollten mir auch keine Überweisung für die Haarsprechstunde der Uniklinik geben. Was kann denn der Endokrinologe herausfinden?

Während der Pilleneinnahme kann man hormontechnisch ja nichts rausfinden, oder?

Ich drehe durch, wenn der Stirnansatz weiter nach hinten geht. Wie Du sagst, das ungeübte Auge fällt wahrscheinlich noch nichts auf, aber wie lange noch...

Was meinst Du mit Progesterone und Östrogene schmieren??

Ganz liebe Grüße  
Kringeline

---

Subject: Aw: Wieso HA am Haaransatz??? - Neu im Forum  
Posted by [Binne](#) on Mon, 11 Mar 2013 10:53:13 GMT  
[View Forum Message](#) <> [Reply to Message](#)

---

Hi!!

Mit einer Hyperandrogenämie kenne ich mich leider nicht so gut aus; gibt es da nur den Weg der Pille??

Deine SD UF wurde also VOR der Pilleneinnahme festgestellt? Sehe ich das richtig? Wichtig sind die FREIEN Werte zur Beurteilung, nicht nur das TSH.. du brauchst FT4 und FT3.. Diese Werte kann dir auch dein Hausarzt bestimmen, machen die nicht so gerne, musst du extra drauf bestehen, zur Not auch selber zahlen. Wenn deine freien Werte im unteren Normbereich sind, bist du nämlich noch NICHT gut eingestellt!!

Und eine nicht gut eingestellte SD beeinflusst auch (negativ) die Sexualhormone.. vielleicht gibt sich das bei dir ja wieder mit der Hyperandrogenämie, wenn du deine Werte im oberen Drittel sind....?!? Davon habe ich schon öfters gelesen!

Viele Ärzte richten sich nur nach dem TSH, ist der nicht über 2, ist für die alles gut.

Ich gehe mittlerweile nicht mehr zu Ärzten, ich therapiere mich selber

Ich schmiere natürliches Progesteron ( in der Pille ist künstliches enthalten) und Östrogene, als Creme.

Ich bin schon etwas älter als du und habe etwas Mangel.. ich habe damit zumindest keine schlechten Erfahrungen gemacht und mein Horrorausfall konnte gestoppt werden....

Meine GHE sind , vermute ich, entweder durch bessere SD Werte zugewachsen und / oder durch die oben genannte Kombi von P und Ö...

Unter der Pille macht es KEINEN Sinn, Hormone zu testen.  
Nur die SD Werte, die kannst du bestimmen lassen! Hast du auch Antikörper?

LG!

---

---

Subject: Aw: Wieso HA am Haaransatz??? - Neu im Forum  
Posted by [Kringeline](#) on Mon, 11 Mar 2013 11:20:11 GMT  
[View Forum Message](#) <> [Reply to Message](#)

---

Hi Binne,

soweit ich weiß, gibt es nur die Pille zur Behandlung, werde aber nochmal mit meiner Gynäkologin sprechen.  
Ich habe gerade Werte vom Endokrinologen von 2009 gefunden. Da sind FT3 und FT4 im oberen Drittel.  
Da habe ich Pille und Thyroxin schon genommen.  
Wow, dann geht das Ganze schon seit 4 Jahren und nicht seit 2 Jahren... Das war mir gar nicht klar.

Auffällig erhöht bei den Werten waren Kortisol und SHBG (sexhormon binding globulin). Sagt Dir das was?  
Ich mache jetzt gleich nochmal einen Termin beim Endo.

Entschuldigung, blöde Frage, aber was meinst Du mit den Antikörpern? Unter welchen Werten laufen die?

Grüße

---

---

Subject: Aw: Wieso HA am Haaransatz??? - Neu im Forum  
Posted by [Binne](#) on Mon, 11 Mar 2013 19:31:52 GMT  
[View Forum Message](#) <> [Reply to Message](#)

---

Mit Antikörper sind die Antikörper gemeint, die man bildet, wenn der eigene Körper die SD "zersetzt".. sind diese vorhanden, ist es ein eindeutiges Anzeichen für "Hashi".. es gibt aber auch seronegatives Hashi; da sind dann keine AK's vorhanden, aber man hat trotzdem Hashi.. meistens hat man Hashi, wenn man eine UF hat, denn warum sonst sollte man sonst eine UF haben? Hattest du schon mal ein Ultraschall der SD?

Wenn deine Werte 2009 gut waren, muss das für 2013 noch lange nichts bedeuten

Ein hohes SHBG hat man eigentlich immer, wenn man die Pille nimmt. Das ist ja mit das Ziel der Pille: Diese Eiweiße binden Hormone, so dass sie dem Körper nicht mehr zur Verfügung

stehen. Hat man zu viele männliche Hormone, werden diese gebunden und z.B. die Akne wird weniger oder der HA hört auf.. manchmal ist es aber auch so, dass man unter der Pille ein hohes SHBG hat, dementsprechend wenig Testo, aber hoppla: viel DHT (welches die Haarwurzeln angreift), weil der Körper bei wenig Testo alles was er hat, gibt, um das mickrige Testo in DHT umzuwandeln... DHT ist das aktivste männliche Hormon. Deshalb, das ist MEINE Meinung, haben viele auch unter der Pille Haarausfall...

Dieses SHBG bleibt auch bei manchen nach dem Absetzen der Pille hoch, so dass dem Körper nach wie vor kaum freie Hormone zur Verfügung stehen, die er dringend braucht (z.B. für schöne Haare )

Du siehst, alles nicht so einfach und die Pille macht es bestimmt nicht einfacher..

LG!

---

Subject: Aw: Wieso HA am Haaransatz??? - Neu im Forum

Posted by [Kringeline](#) on Mon, 11 Mar 2013 23:05:59 GMT

[View Forum Message](#) <> [Reply to Message](#)

Alles klaro, ich verstehe... einigermaßen

Vielen Dank für die Erklärung. Ich bin ja etwas überfordert mit diesen ganzen Vorgängen.

Hashi wurde ausgeschlossen.

Kann man DHT denn messen lassen? Ich habe ein bisschen Angst, dass der Endo mich gleich wieder wegschickt, wenn er hört, dass ich die Pille nehme. Ich hoffe, er berät mich wenigstens wegen absetzen oder nicht absetzen...

So, jetzt lasse ich es gut sein für heute und hoffe, dass wenigstens meine Träume frei von Haargeschichten sein werden!

Danke, dass Du Dein Wissen mit mir teilst. Ich komme bestimmt nochmal darauf zurück!

Kringeline

---

Subject: Aw: Wieso HA am Haaransatz??? - Neu im Forum

Posted by [Kringeline](#) on Mon, 02 Sep 2013 07:37:18 GMT

[View Forum Message](#) <> [Reply to Message](#)

Hallo zusammen,

anbei nochmal ein aktuelleres Bild von meinem jetzigen Haaransatz-Status. Da ist nun schon ein bisschen Toppik drin. Eigentlich ist's noch lichter. (Seht Ihr auch diesen Grünstich? Könnte das vom Toppik sein? Ist mir schonmal unterm Scheinwerfer im Supermarkt aufgefallen?!)



Nun jut...

Ich sehe auf der Straße wirklich alle Art von HA, aber mein Haaransatz scheint mir einmalig zu sein. Sieht jemand von Euch ähnlich aus?

Beim letzten Eintrag hatte ich geschrieben, der Oberkopf sähe noch okay aus, aber der Scheitel ist inzwischen sehr licht. Allgemein geht das Haar diffus aus (seit Mai sehr starker HA). Also egal wo ich einen Scheitel ziehe, ists licht. Der Hinterkopf ist schon immer am meisten betroffen. Nachwuchs habe ich zuhauf, sieht aber seeeehr miniaturisiert aus. Fein, weiß, lässt sich leicht rausziehen, und ein paar gekräuselte sind auch dabei. Es spricht für AGA, aber dieses Muster ist so komisch...

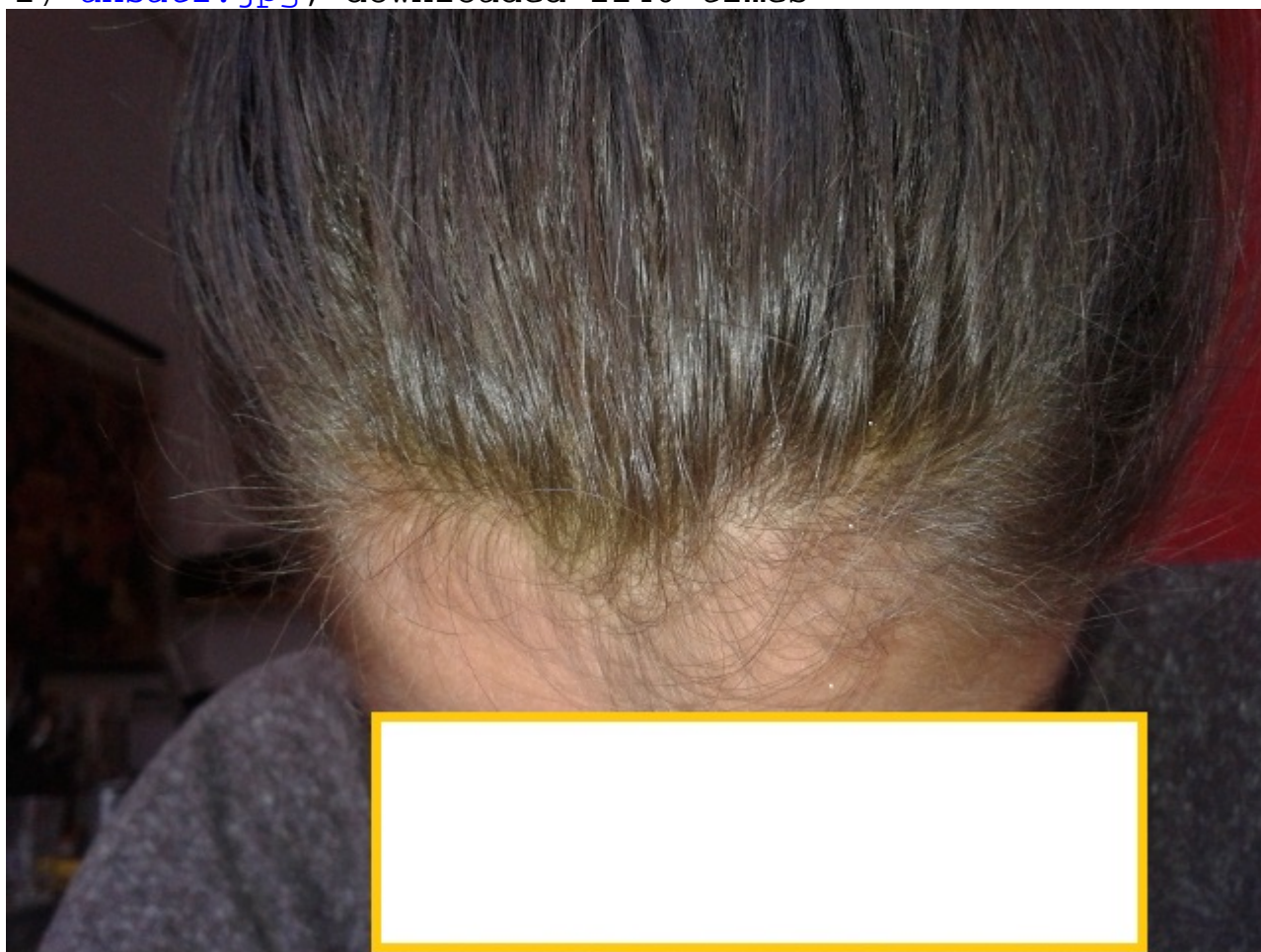
So ein komischer Ansatz lässt sich auch gar nicht gut kaschieren...

Naja, also wenn sich jemand von dem Bild angesprochen fühlt, würde ich mich über einen Austausch freuen.

Viele liebe Grüße  
Kringeline

### File Attachments

1) [ansatz.jpg](#), downloaded 2140 times



Subject: Aw: Wieso HA am Haaransatz??? - Neu im Forum  
Posted by [susanne27](#) on Mon, 02 Sep 2013 14:06:03 GMT  
[View Forum Message](#) <> [Reply to Message](#)

---

Nimmst Du jetzt eigentlich noch die Pille? Warst Du zuletzt nochmal beim Endo oder Frauenarzt?  
Wie geht es Dir ansonsten (mal abgesehen vom HA)?

Was Deinen Status betrifft: Ist schwierig zu beurteilen, wenn Du Toppik drin hast. Hast Du ein Foto ohne Toppik? Kannst Du ein Foto von Deinem Scheitel machen?

Aber so wie es auf dem Foto aussieht, denke ich, wären hier viele glücklich noch so einen guten Haarstatus zu haben (mich eingeschlossen).

---

---

Subject: Aw: Wieso HA am Haaransatz??? - Neu im Forum  
Posted by [turbohase2007](#) on Mon, 02 Sep 2013 15:04:57 GMT  
[View Forum Message](#) <> [Reply to Message](#)

---

[quote title=Kringeline schrieb am Mon, 02 September 2013 09:37]Hallo zusammen,

anbei nochmal ein aktuelleres Bild von meinem jetzigen Haaransatz-Status. Da ist nun schon ein bisschen Toppik drin. Eigentlich ists noch lichter. (Seht Ihr auch diesen Grünstich? Könnte das vom Toppik sein? Ist mir schonmal unterm Scheinwerfer im Supermarkt aufgefallen?!)

Also ich bin auch eine aktive Toppik Nutzerin und kann mir den Grünstich nicht erklären. Ist mir bei mir noch nicht aufgefallen, auch nicht beim Fotografieren des Ansatzes.  
VG Hase

---

---

Subject: Aw: Wieso HA am Haaransatz??? - Neu im Forum  
Posted by [Kringeline](#) on Mon, 02 Sep 2013 21:35:14 GMT  
[View Forum Message](#) <> [Reply to Message](#)

---

Hi susanne 27,

ja, die Pille nehme ich noch, da es mal hieß ich hätte PCO. Aber den Arzt habe ich seitdem gewechselt und das auch nie wieder bestätigt bekommen. Er hatte damals einen erhöhten Androstendion-Wert festgestellt, aber weitere Beschwerden (außer HA) hatte ich nicht. Ich war auch schon vor kurzem fast davor die Pille abzusetzen, aber dann kamm der Megaschub und der Mut verließ mich.

Ansonsten bin ich oft beim Arzt gewesen, da ich schon lange superschlapp, unkonzentriert, antriebslos bin. Aber außer leichten Mangeln (an denen ich arbeite) wurde nichts festgestellt...

Der Status ist vielleicht besser als bei anderen, aber bestimmt nicht gut. Vor allem die letzten 3 Monate haben einiges dahingerafft und erstmals wird es offensichtlich. Vorher hatte ich nur lichte Stellen am Hinterkopf. Jetzt ist der Scheitel breiter, der Haaransatz komisch und alles

---

ausgedünnt. Ich habe jeden Tag mehr Mühe den HA zu kaschieren.  
Ich bin übrigens 26 JAhre alt!!! Ernähre mich gesund, mache Sport, habe Idealgewicht, rauche nicht...

Zurzeit verliere ich ca. 300 Tage am Tag. Besonders belastet mich auch das Kofhautjucken/-brennen seit einem halben Jahr.  
Anbei 4 Fotos. 2 vom Scheitel, eins von hinten, eins vom Neuwuchs/miniaturisiertem Haar.

@ turbohase: ich habe Deine Bilder mit Toppik gesehen und es sieht so gut aus. Bei mir siehst nur fleckig aus. Auf der Haut ist dann zu dunkel, auf dem Haar zu hell. Ich versteh das Zeug noch nicht so ganz...

Ich bedanke mich vorab für jeglichen Austausch, Ihr Lieben!

Viele Grüße  
Kringeline

### File Attachments

1) [Scheitel.jpg](#), downloaded 2941 times



Subject: Aw: Wieso HA am Haaransatz??? - Neu im Forum  
Posted by [Kringeline](#) on Mon, 02 Sep 2013 21:37:21 GMT  
[View Forum Message](#) <> [Reply to Message](#)

---

### File Attachments

---

1) [Scheitelnah.jpg](#), downloaded 1943 times



---

Subject: Aw: Wieso HA am Haaransatz??? - Neu im Forum  
Posted by [Kringeline](#) on Mon, 02 Sep 2013 21:39:38 GMT  
[View Forum Message](#) <> [Reply to Message](#)

---

### File Attachments

---

1) [Hinterkopf.jpg](#), downloaded 1990 times



---

Subject: Aw: Wieso HA am Haaransatz??? - Neu im Forum  
Posted by [Kringeline](#) on Mon, 02 Sep 2013 21:42:26 GMT  
[View Forum Message](#) <> [Reply to Message](#)

---

#### File Attachments

1) [Neuwuchs.jpg](#), downloaded 1645 times



---

Subject: Aw: Wieso HA am Haaransatz??? - Neu im Forum  
Posted by [wanni](#) on Mon, 06 Apr 2015 12:17:10 GMT  
[View Forum Message](#) <> [Reply to Message](#)

---

Hallo!

Ich weiß der Thread ist schon uralt, aber ich habe gehofft, du liest hier trotzdem noch manchmal mit bzw erhältst eine benachrichtigung

Ich habe exakt das gleiche problem wie du, mein vorderer haaransatz sieht aus wie deiner und weicht auch immer weiter zurück.

Wollte daher fragen, ob sich in der zwischenzeit bei dir etwas (zum positiven) verändert hat und was du noch unternommen hast

Liebe Grüße!

---