

---

Subject: Fotos ich befürchte es ist wohl doch AGA  
Posted by [mina4711](#) on Mon, 07 Jan 2013 15:59:37 GMT  
[View Forum Message](#) <> [Reply to Message](#)

---

Hallo zusammen,

ich hab mich jetzt hier mal etwas eingelesen, möchte Euch gerne Fotos von mir zeigen, obwohl ich befürchte, dass ich die Antworten nicht so gerne hören möchte.

Ich hab jetzt den Scheitel extra etwas gezogen, ich kann ihn mittiger, seitiger machen, ausschauen tut es fast immer gleich.

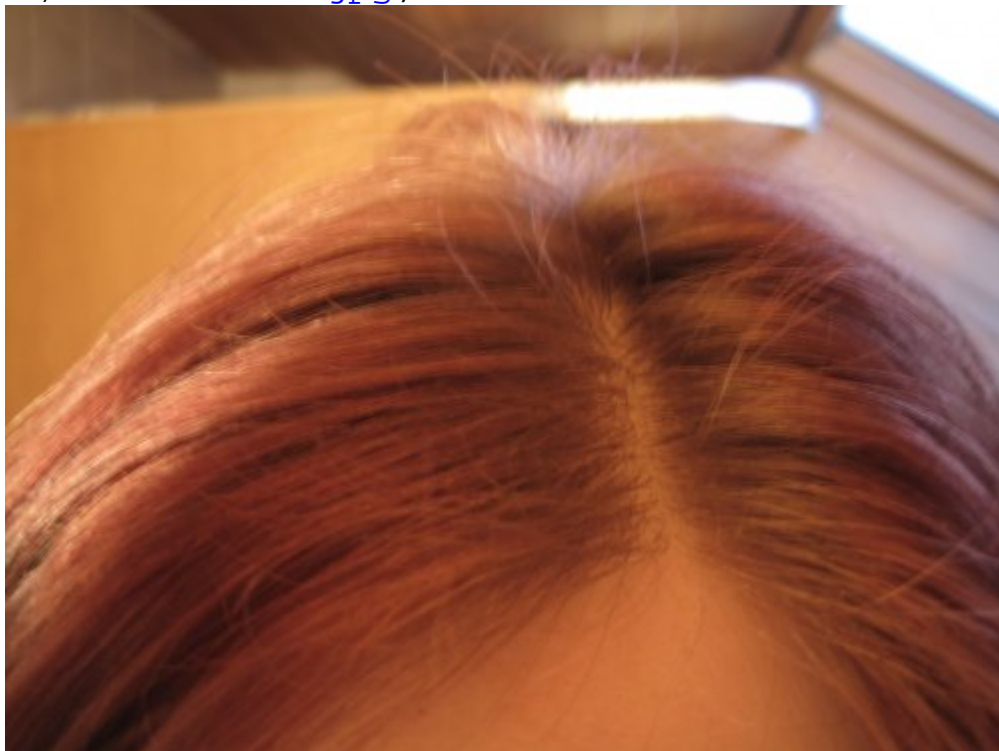
Aber ich befürchte es wird wohl AGA sein, was meint Ihr ?

Viele grüße  
Mina

#### File Attachments

---

1) [d81b0485.m.jpg](#), downloaded 4030 times



---

Subject: Aw: Fotos ich befürchte es ist wohl doch AGA  
Posted by [mina4711](#) on Mon, 07 Jan 2013 17:00:00 GMT  
[View Forum Message](#) <> [Reply to Message](#)

---

hier noch ein Foto

### File Attachments

---

1) [6f064236.m.jpg](#), downloaded 3669 times



---

Subject: Aw: Fotos ich befürchte es ist wohl doch AGA  
Posted by [Traurig](#) on Mon, 07 Jan 2013 17:01:02 GMT  
[View Forum Message](#) <> [Reply to Message](#)

---

ich finde das sieht völlig normal aus....

---

---

Subject: Aw: Fotos ich befürchte es ist wohl doch AGA  
Posted by [mina4711](#) on Mon, 07 Jan 2013 17:08:35 GMT  
[View Forum Message](#) <> [Reply to Message](#)

---

ich muss aber schon zugeben, dass mein Scheitel früher nicht so einsehbar  
gewesen ist.

grüße Mina

---

---

Subject: Aw: Fotos ich befürchte es ist wohl doch AGA  
Posted by [Traurig](#) on Mon, 07 Jan 2013 17:11:42 GMT  
[View Forum Message](#) <> [Reply to Message](#)

---

naja, wenn man diffus Haare verliert sieht man natürlich auch mehr vom Scheitel, weil eben generell überall weniger Haare sind ...

---

Subject: Aw: Fotos ich befürchte es ist wohl doch AGA  
Posted by [fellow](#) on Mon, 07 Jan 2013 17:27:46 GMT  
[View Forum Message](#) <> [Reply to Message](#)

---

Ich glaub schon manchmal das man erst genau was sehen kann wenn die Platte blanko hast und nix mehr wächst. Und somit haste dann e vergeigt. So lange noch leben drin ist, ist es eben schwer zu sagen. Jedenfalls sieht es nicht schlimm aus wenn ich mir die Bilder so anschau

Pardon aber ich habe wohl grad nen Hoffnungslosen....

---

Subject: Aw: Fotos ich befürchte es ist wohl doch AGA  
Posted by [bionda](#) on Mon, 07 Jan 2013 17:37:39 GMT  
[View Forum Message](#) <> [Reply to Message](#)

---

Hallo Mina,

ich bin es mal wieder.

Dein Lichtungsmuster ähnelt sehr dem meinen (und ich bin mir sicher, keine AGA zu haben). Auch bei mir sind die vorderen Zentimeter am Oberkopf am haarausfallempfindlichsten. Damit sind wir aber nicht die einzigen hier im Forum, das haben andere auch schon so bei sich beschrieben. Am deutlichsten ist es meist direkt über der Stirn in der Mitte.

Das, was man auf deinen Fotos sieht, ist nicht das typische Ludwig-Muster, das in der Literatur immer als eindeutig für AGA angesehen wird. Beim klassischen Ludwig-Muster bei der Frau lichtet sich das Haar zunächst entlang des Mittelscheitels und breitet sich dann zu den Seiten hin aus. Es ist nicht auf den vorderen Bereich beschränkt und es bleibt üblicherweise vorne ein sogenannter Haarkranz stehen, das heißt, die vordersten Haare über der Stirn sind nicht mit betroffen (erst manchmal später in einem weit fortgeschrittenen Stadium).

Bei mir war dieser Bereich vor drei Jahren lichter als bei dir. Deinen hätte ich, wenn du nicht geschrieben hättest, dass er früher nicht so einsehbar war, noch als normal angesehen. Mittlerweile hat er sich bei mir wieder verdichtet (ist aber nicht ganz so dicht wie weiter hinten), aber ganz vorne, speziell in der Mitte, ist es licht geblieben.

LG

---

---

Subject: Aw: Fotos ich befürchte es ist wohl doch AGA  
Posted by [Brownie](#) on Mon, 07 Jan 2013 18:01:30 GMT  
[View Forum Message](#) <> [Reply to Message](#)

---

Lichtungsmuster

Sorry, aber das sieht für mich aus wie ein ganz normal behaarter Frauenkopf

Mit dem Haarbild wäre ich nie im Leben auf die Idee gekommen, mich in einem Alopezie-Forum umzusehen.....

Nur meine Meinung.

---

---

Subject: Aw: Fotos ich befürchte es ist wohl doch AGA  
Posted by [fellow](#) on Mon, 07 Jan 2013 18:12:25 GMT  
[View Forum Message](#) <> [Reply to Message](#)

---

Bei Haarasufall drückt der Schuh immer mehr als beispielsweise bei Karies. Und ne Stirnglatze ist schon scheiße. Meine sah vor ein paar Monaten noch "toller" aus. Und das ist echt mal mies weils direkt vorn so sichtbar ist.

Ich breche auch gerne und jederzeit eine Lanze für Menschen die Haarausfall haben aber noch keinen kompletten Kahlschlag ihr Eigen nennen.

Mir wird auch immer gesagt bzw geschrieben du hast doch noch voll viele Haare... Ja super.. NOCH aber bei hohen Ausfallzahlen und wenn man dann beobachten kann wo es lichter wird nutzt mir das herzlich wenig noch ein paar lange Haare zu haben.

---

---

Subject: Aw: Fotos ich befürchte es ist wohl doch AGA  
Posted by [bionda](#) on Mon, 07 Jan 2013 18:15:44 GMT  
[View Forum Message](#) <> [Reply to Message](#)

---

Hi Brownie,

Lichtungsmuster nur deshalb, weil Mina geschrieben hat, dass der Scheitel vorher dichter war und weil es zumindest für mich so erscheint, als seien die Haare vorne weniger dicht als hinten. Ansonsten denke ich auch, dass es viele Menschen gibt, bei denen diese Haardichte und dieses Aussehen des Scheitels völlig normal sind. Mina hat aber sehr feine, dafür aber sehr viele Haare und zumindest selber schon eine Ausdünnung bemerkt (anderer Thread).

---

---

Subject: Aw: Fotos ich befürchte es ist wohl doch AGA  
Posted by [fellow](#) on Mon, 07 Jan 2013 18:20:37 GMT

---

Eben da gebe ich recht. Viele feine Haare. Da fällt es eben schnell mal auf das welche fehlen.

Wie sieht es denn mit dem Neuwuchs aus falls vorhanden @ Mina ?

---

---

Subject: Aw: Fotos ich befürchte es ist wohl doch AGA  
Posted by [mina4711](#) on Mon, 07 Jan 2013 18:24:00 GMT

[View Forum Message](#) <> [Reply to Message](#)

---

Hallo Zusammen,

schon mal vielen Dank für Eure Antworten.

Also auch wenn viele von Euch viel schlimmer betroffen sind, wo ich unglaublich mitleide, das könnt ihr mir wirklich glauben, ABER ich hatte früher noch viel viel mehr Haare auf dem Kopf, das könnt ihr mir wirklich glauben, ich habe ca. 30-40 % meiner Haarpracht verloren.

Seit der Behandlung von meinem Haarausfall (der wirklich eindeutig diagnostiziert wurde) ist der Haaraufall deutlich weniger geworden, ist aber noch nicht wirklich gestoppt.

Ich hab ein paar neue Haare, auch an verschiedenen Stellen, aber sie sind bei weitem noch nicht so stark bzw. so viele, dass ich zufrieden sein könnte. Wenn ich z.B. eine Strähne hochhebe, dann ist es ganz eindeutig sehr licht. Aber ganz ehrlich wirklich schnell hatte man das nicht gemerkt, weil ich eben ganz ganz viele Haare hatte. ich hatte zwar immer das Gefühl, dass ich zuviele Haare verliere, aber ich hab mich leider immer von meinem Friseur beruhigen lassen..... doof bescheuert ich könnte mich in den Hintern ...

@bionda:

vielen Dank für Deine Ausführung, ich dachte immer das Ludwig-Muster schaut genauso aus ?? einfach der Scheitel breiter werdend. ABER ich muss zugeben, am Oberkopf ist es gesamt licht bei mir, nicht nur am Scheitel, auch etwas an den Seiten.

Wie lange musstest Du darauf warten, bis Dein Haar wieder dichter wurde ?? welche Schritte hast Du unternommen ??

Herzliche Grüße  
Mina

---

---

Subject: Aw: Fotos ich befürchte es ist wohl doch AGA  
Posted by [Cora](#) on Mon, 07 Jan 2013 18:33:35 GMT

[View Forum Message](#) <> [Reply to Message](#)

---

Brownie schrieb am Mon, 07 January 2013 19:01Lichtungsmuster

Sorry, aber das sieht für mich aus wie ein ganz normal behaarter Frauenkopf

Mit dem Haarbild wäre ich nie im Leben auf die Idee gekommen, mich in einem Alopezie-Forum umzusehen.....

Nur meine Meinung.

Die einen suchen eben schon ganz am Anfang nach Hilfe, die anderen erst später  
Ich seh nach 4 Jahren ununterbrochenem Haarausfall (mit Peeks von bis zu 500 Haaren am Tag) auch noch nicht so aus, als hätte ich welchen - jedenfalls nicht am Oberkopf, die Längen sind stark ausgedünnt. Es wird nur schleichend schlimmer. Aber es WIRD schlimmer ... leider.

---

Subject: Aw: Fotos ich befürchte es ist wohl doch AGA

Posted by [fellow](#) on Mon, 07 Jan 2013 18:38:00 GMT

[View Forum Message](#) <> [Reply to Message](#)

So geht es mir auch außer das ich nicht mal mehr die Hälfte auf dem Kopf hab von dem was da mal war. Und ich glaube dir das auch aufs Wort. Auch das dich das Fix und FERTIG macht.

Leider dauert das mit dem nachwachsen immer sehr lange. Ich habe jetzt aber die Erfahrung gemacht das mir viele Haare wieder nachwachsen, selbst wo ich schon lange keine mehr gesehen hatte vorne. Und auch schon nicht mehr wusste das dort welche überhaupt waren. An der Stirn bringt das natürlich optisch viel auch wenn sie kurz sind sieht es dann nicht so glatzig aus weil es den Blick auf die Haut etwas vermindert.

---

Subject: Aw: Fotos ich befürchte es ist wohl doch AGA

Posted by [bionda](#) on Mon, 07 Jan 2013 19:17:13 GMT

[View Forum Message](#) <> [Reply to Message](#)

Hallo Mina,

ich hatte dir ja schon geschrieben, dass die Ursachen bei mir länger andauernder psychischer Stress und die dadurch bedingten massiven Schlafstörungen sowie eine deutliche Gewichtsabnahme waren. Allerdings war mir das, als ich meine Haarausdünnung so richtig realisiert habe (ich hatte sie lange nicht wahrgenommen) noch nicht bewusst. Ich habe dann die Diagnose AGA erhalten (weil meine Mutter sehr dünnes Haar hat) und sehr schnell mit Regaine angefangen.

Regaine hat zu einem sehr starken Neuwuchs geführt. Leider habe ich nach 6 Wochen aufgehört, da ich eine schwere Allergie bekommen habe, von der ich dachte, sie käme von

Regaine. 5,5 Monate später habe ich wieder mit Regaine angefangen und etwas über 3 Monate später ging der Haarausfall auf unter 100 Haare/Tag zurück. Auch hier hatte ich Neuwuchs, wenn auch nicht ganz so viel wie nach dem ersten Mal.

Leider hatte ich mich etwa 2 Wochen, nachdem ich das erste Mal mit Regaine angefangen habe, dazu hinreißen lassen, zum ersten Mal in meinem Leben die Pille zu nehmen (Diane 35). Ich habe sie dann 2,5 Monate später wieder absetzen müssen, da sie der Allergie-Auslöser war. Blöderweise habe ich danach noch mal extrem viele Haare verloren.

Ich habe also zwei Maßnahmen ergriffen, Regaine (was mir sehr geholfen hat) und die Diane 35 (die nach dem Absetzen zu einem Haarausfall geführt hat, wie ich ihn nie zuvor erlebt habe).

Ich hatte auch einen sehr schlechten Ferritin-Wert (8 ng/ml), den ich mit Ferrosanol auf 61 ng/ml hochbekommen habe. Letzten September lag er wieder bei 14 ng/ml, trotzdem habe ich zurzeit ein Haarausfalltief. Der Ferritin-Wert scheint bei mir nicht ausschlaggebend für Haarausfall zu sein.

Bis durch die nachwachsenden Haare meine Haare insgesamt wieder dicht aussahen, hat es viele Monate gedauert, da ich sie lang trage (bis etwa BH-Verschluss). Meine Spitzen sind immer noch dünn, so lang sind die neuen Haare noch nicht. Es ist auch nicht so, dass alle nachwachsenden Haare ganz lang werden, ich verliere sie in allen Längen. Trotzdem reicht das, was am Kopf bleibt, aus, dass sie dicht bleiben.

LG

---

Subject: Aw: Fotos ich befürchte es ist wohl doch AGA  
Posted by [mina4711](#) on Mon, 07 Jan 2013 19:32:21 GMT  
[View Forum Message](#) <> [Reply to Message](#)

Hallo Bionda,

ja im Grunde ähnlich wie bei mir, nur dass ich nicht Rega. sondern Trichos. verschrieben bekommen hab. Ich selber hab einen sehr niedrigen Blutdruck und sollte deshalb nicht unbedingt für Rega. verwenden.

Pille hab ich ja auch gewechselt.

Und ihr meint wirklich ich habe keinen größeren Anzeichen für AGA???

ein angeblich auf Haarausfall spez. HA meinte eben beim ersten Blick auf meinen Kopf ich hätte AGA... er war zwar nicht 100%ig sicher aber ziemlich. Dann meinte er auch bei AGA wachsen gar keine Haare mehr nach, außer die wo jetzt im moment ausfallen, da hab ich haber zwischenzeitlich auch schon anderes gelesen.

Weitere Meinungen sind natürlich gerne erwünscht.

Viele Grüße

Mina

---

---

Subject: Aw: Fotos ich befürchte es ist wohl doch AGA  
Posted by [sunflower3](#) on Mon, 07 Jan 2013 20:34:00 GMT  
[View Forum Message](#) <> [Reply to Message](#)

---

????

ich glaube ich brauche mehr Bilder ich sehe keine Alopezie.

---

---

Subject: Aw: Fotos ich befürchte es ist wohl doch AGA  
Posted by [mina4711](#) on Mon, 07 Jan 2013 20:53:43 GMT  
[View Forum Message](#) <> [Reply to Message](#)

---

Wie sollten die Fotos sein ?

Viele Grüße  
Mina

---

---

Subject: Aw: Fotos ich befürchte es ist wohl doch AGA  
Posted by [Cora](#) on Mon, 07 Jan 2013 22:18:10 GMT  
[View Forum Message](#) <> [Reply to Message](#)

---

mina, ich glaube das "Problem" für einige ist, dass viele Frauen von Natur aus einen Scheitel haben wie du. Du hast ja nicht wirklich ne Lichtung und sogar Ansatzvolumen. Soll heißen, nur DU selbst kannst beurteilen, dass dein Status schlechter geworden ist. Auf den Bildern ist keinerlei Ausfallmuster zu erkennen.

Hast du ein "vorher"-Bild aus ähnlicher Perspektive? Ich denke mal nicht, wer fotografiert schon seinen Scheitel, ohne HA zu haben ...

---

---

Subject: Aw: Fotos ich befürchte es ist wohl doch AGA  
Posted by [mina4711](#) on Tue, 08 Jan 2013 07:17:46 GMT  
[View Forum Message](#) <> [Reply to Message](#)

---

Hallo Zusammen,

ich hab natürlich kein Foto wo man genau mit diesem vergleichen kann, ich hab auch einen schlechten Scanner, aber vielleicht klappt es ja mit diesem Euch zu zeigen was ich meine, meine

---



Haare waren schon viel voller, besonders am Ansatz.

Wenn ich jetzt in der Sonne stehe kann man schon je nach Licht auf meine Kopfhaut sehen

Viele Grüße

Mina

### File Attachments

---

1) [haare.JPG](#), downloaded 2960 times



Subject: Aw: Fotos ich befürchte es ist wohl doch AGA  
Posted by [mina4711](#) on Tue, 08 Jan 2013 07:34:32 GMT  
[View Forum Message](#) <> [Reply to Message](#)

---

hier noch ein Foto

### File Attachments

---

1) [Unbenannt.JPG](#), downloaded 3092 times



---

Subject: Aw: Fotos ich befürchte es ist wohl doch AGA  
Posted by [Brownie](#) on Tue, 08 Jan 2013 16:51:28 GMT  
[View Forum Message](#) <> [Reply to Message](#)

---

Wie alt bist du, Mina?

LG

---

---

Subject: Aw: Fotos ich befürchte es ist wohl doch AGA  
Posted by [mina4711](#) on Tue, 08 Jan 2013 17:19:54 GMT  
[View Forum Message](#) <> [Reply to Message](#)

---

ich bin jetzt 33 jahre jung / alt

---

---

Subject: Aw: Fotos ich befürchte es ist wohl doch AGA  
Posted by [sunflower3](#) on Tue, 08 Jan 2013 17:33:48 GMT  
[View Forum Message](#) <> [Reply to Message](#)

---

mmmmh du hast geschrieben deine Wurzeln sin ok oder ??? Das ist schon einmal richtig gut denn dann sind sie zumindest in der Lage zu wachsen....

Miniaturisierte Haare erkennt man auf dem Trichoscan die Haarwurzeln haben mich bei mir erinnert an eine Trockenpflaume.

Mach die gängigen Untersuchungen aber bitte brich jetzt nicht in Panik aus das ist auch Kontraproduktiv bzgl. HA --habe ich bei mir gesehen ( ist schwer aber versuchs)...

Was mich stutzig macht sind die Telogenen Haare und ob das Ergebnis stimmt...

sun

---

---

Subject: Aw: Fotos ich befürchte es ist wohl doch AGA  
Posted by [mina4711](#) on Tue, 08 Jan 2013 18:01:53 GMT  
[View Forum Message](#) <> [Reply to Message](#)

---

Ja aber mal ehrlich, woran kann er denn feststellen, dass ich gute Haarwurzeln hab?  
Auf meine nachfrage sagten die mir, das könne man anhand der Vellushaare sehen, der Wert wäre gut bei mir

Ich bin ja ehrlich am überlegen, ob ich jemals noch ein Trichoscan machen möchte.  
Und ob das Ergebnis stimmt, daran zweifle ich eigentlich auch, bei mir wurde auch nicht rasiert, sondern nur gut gekürzt (abgeschnitten)

grüße

---

---

Subject: Aw: Fotos ich befürchte es ist wohl doch AGA  
Posted by [sunflower3](#) on Tue, 08 Jan 2013 18:09:42 GMT  
[View Forum Message](#) <> [Reply to Message](#)

---

bei mir wurde auch nicht rasiert..muss man auch nicht... wie geschrieben die Wurzel sah bei mir verdörrt aus....  
Bei mir waren 57% telogen leider war das auch so..

---

Subject: Aw: Fotos ich befürchte es ist wohl doch AGA  
Posted by [bionda](#) on Tue, 08 Jan 2013 18:12:02 GMT  
[View Forum Message](#) <> [Reply to Message](#)

---

Hi sunflower,

kann es sein, dass es ein Trichogramm war und kein Trichoscan, bei dem deine Haarwurzeln so aussahen?

---

Subject: Aw: Fotos ich befürchte es ist wohl doch AGA  
Posted by [mina4711](#) on Tue, 08 Jan 2013 18:42:57 GMT  
[View Forum Message](#) <> [Reply to Message](#)

---

also bei mir wurden aber keine Haare ausgeupft, ich meinte immer beim Trichogramm werden die Haare ausgezupft und dann getestet ??

viele sagen ja auch, dass meine Haardichte komisch sei..... vielleicht wurde es ja wirklich falsch gemacht

---

Subject: Aw: Fotos ich befürchte es ist wohl doch AGA  
Posted by [sunflower3](#) on Tue, 08 Jan 2013 18:44:12 GMT  
[View Forum Message](#) <> [Reply to Message](#)

---

Sorry ja ich hatte beides machen lassen )  
Trichogramm und scan sorry

---

Subject: Aw: Fotos ich befürchte es ist wohl doch AGA  
Posted by [bionda](#) on Tue, 08 Jan 2013 18:48:41 GMT  
[View Forum Message](#) <> [Reply to Message](#)

---

Ja, bei dir nicht, Mina. Bei dir war es ein Trichoscan.

Aber sunflower hat, wenn ich sie richtig verstanden habe, die Bulben ihrer Haare richtig gesehen

---

und deshalb dachte ich, es muss wohl ein Trichogramm gewesen sein.

Oder kann man beim Trichoscan auch so tief reinsehen, dass man die Bulben sieht?

P.S. Ah, ok sunflower, habe deine Antwort eben erst gesehen.

---

---

Subject: Aw: Fotos ich befürchte es ist wohl doch AGA  
Posted by [mina4711](#) on Tue, 08 Jan 2013 18:59:00 GMT  
[View Forum Message](#) <> [Reply to Message](#)

---

na ja, ich glaub jetzt ehrlich gesagt nicht, dass die bei meinem HA wirklich festgestellt haben, ob ich gute oder schlechte Wurzeln hab, ich glaub eher der wollte mich einfach beruhigen, weil ja die innere Einstellung auch viel zum HA beiträgt ....

ich bin jetzt aber auch schon ganz durcheinander.  
ich verliere ja jetzt täglich rund 60 Haare, wenns mal viel sind 80 Haare,  
wenn´s wenig sind 40 Haare, beim waschen waren es grad 150 Haare, aber ich wasche meist nur 1 mal pro Woche.

Bin ich jetzt schon wieder im "norm" Bereich ?

---

---

Subject: Aw: Fotos ich befürchte es ist wohl doch AGA  
Posted by [sunflower3](#) on Tue, 08 Jan 2013 19:09:58 GMT  
[View Forum Message](#) <> [Reply to Message](#)

---

wenn du "nur " das Trichoscan gemacht hast sieht er das tatächlich nicht...  
sag mal sind deine Hormone ok???

---

---

Subject: Aw: Fotos ich befürchte es ist wohl doch AGA  
Posted by [bionda](#) on Tue, 08 Jan 2013 19:31:30 GMT  
[View Forum Message](#) <> [Reply to Message](#)

---

Hi Mina,

Zitat:ich verliere ja jetzt täglich rund 60 Haare ..... Bin ich jetzt schon wieder im "norm" Bereich ?

eigentlich muss man eher das Verhältnis ausfallender/nachwachsender Haare betrachten als allein die Zahl der ausfallenden Haare, aber wenn ich die aktuelle Dichte auf deinen Fotos so sehe, sage ich trotzdem mal: Ja!

---

---

Subject: Aw: Fotos ich befürchte es ist wohl doch AGA  
Posted by [mina4711](#) on Tue, 08 Jan 2013 19:33:12 GMT  
[View Forum Message](#) <> [Reply to Message](#)

---

Also auf jeden Fall habe ich früher viel mehr Haare verloren... besser ist es auf jeden Fall geworden.

Aber ich glaub auch, der weiß gar nicht wie es mit meinen Wurzeln aussieht...

Meine Hormone konnte man nicht teste, weil ich ja die Pille nehme.  
Ich glaube ja, dass die auch schul an meinen HA ist

---

---

Subject: Aw: Fotos ich befürchte es ist wohl doch AGA  
Posted by [wuschel63](#) on Wed, 09 Jan 2013 08:00:43 GMT  
[View Forum Message](#) <> [Reply to Message](#)

---

Zitat:ja im Grunde ähnlich wie bei mir, nur dass ich nicht Rega. sondern Trichos. verschrieben bekommen hab.

Hallo Mina4711,  
was ist Trichos und glaubst du, dass der Rückgang deines HA dadurch besser geworden ist oder durch den Pillenwechsel?  
Gibts von diesem Tricho kein Shedding und wie wirkt es?  
Gruß Wuschel

---

---

Subject: Aw: Fotos ich befürchte es ist wohl doch AGA  
Posted by [mina4711](#) on Wed, 09 Jan 2013 08:22:27 GMT  
[View Forum Message](#) <> [Reply to Message](#)

---

OH, was genau muss ich unter Shedding verstehen??  
Es ist so, ich sollte nach ca. 8 Monaten, das ist im Feb. noch mal kommen um erneut ein Trichoscan zu machen.

Der Haarausfall ist auf jeden Fall besser, der Tag heut nach dem Waschen ist super, heut morgen waren es grad mal 10 Haare die ich verloren habe.

---

---

Subject: Aw: Fotos ich befürchte es ist wohl doch AGA  
Posted by [wuschel63](#) on Wed, 09 Jan 2013 08:51:24 GMT  
[View Forum Message](#) <> [Reply to Message](#)

---

Zitat:OH, was genau muss ich unter Shedding verstehen??

---

Es ist so, ich sollte nach ca. 8 Monaten, das ist im Feb. noch mal kommen um erneut ein Trichoscan zu machen.

Der Haarausfall ist auf jeden Fall besser, der Tag heut nach dem Waschen ist super, heut morgen waren es grad mal 10 Haare Surprised die ich verloren habe.

War das die Antwort auf meine Fragen .

Falls ja, dann hast du mich falsch verstanden. Ich wollte wissen, was für ein Trichos. dir ein Doc "verschrieben" hat. Die Begriffe Trichoscan und Trichogramm sind mir geläufig.

Ein Shedding ist ein vorübergehender verstärkter HA, den man meistens als Begleiterscheinung durch die Anwendung von Regaine hat. Deshalb wollte ich wissen, ob durch die die Anwendung von diesem "Trichos." auch einen vorübergehenden stärkeren HA festgestellt hast.

Oder ist dein rückgängiger HA durch einen Pillenwechsel bedingt?

Gruß Wuschel

---

Subject: Aw: Fotos ich befürchte es ist wohl doch AGA  
Posted by [mina4711](#) on Wed, 09 Jan 2013 08:55:27 GMT

[View Forum Message](#) <> [Reply to Message](#)

Ach so

also das ist ein mittel mit dem Inhaltsstoff Melatonin, die Mittel selber soll man hier meine ich nicht beim Namen nennen, richtig ?

Was ich auch gerne wissen würde, wenn jetzt meine Pille wirklich der Auslöser für den Haarausfall gewesen ist, hab ich dann gute Chancen dass meine Haare nach einiger Zeit der Umstellung wieder fleißig wachsen ?

viele Grüße

Mina

---

Subject: Aw: Fotos ich befürchte es ist wohl doch AGA  
Posted by [wuschel63](#) on Wed, 09 Jan 2013 09:03:01 GMT

[View Forum Message](#) <> [Reply to Message](#)

Zitat:also das ist ein mittel mit dem Inhaltsstoff Melatonin, die Mittel selber soll man hier meine ich nicht beim Namen nennen, richtig ?

Natürlich darfst du die eingenommenen Mittel auch namentlich benennen, sonst dürfte ja niemand in seiner Signatur, seine Medikamenteneinnahme veröffentlichen . Man sollte nur nicht gerade in seinen ersten Threads, Mittel namentlich kundtun, da dies oft als Werbung



ausgelegt wird und auch meistens der Fall ist.

Welche Pille nimmst du denn jetzt und wie lange schon ? Ob die Haare wieder wachsen werden, kann dir niemand genau sagen, aber Hauptsache, es findet erst einmal ein HA-Stopp statt, dann wirst du nach ein paar Monaten sehen, ob neue Haare sprießen....

---

Subject: Aw: Fotos ich befürchte es ist wohl doch AGA  
Posted by [mina4711](#) on Wed, 09 Jan 2013 09:07:12 GMT  
[View Forum Message](#) <> [Reply to Message](#)

Aber wenn ich den Namen der Pille gar nicht schreiben darf ??

Aber gibt es Erfahrungen, dass Haarausfall wo durch die Pille ausgelöst wurde, nach Absetzen zu Neuwuchs geführt hat ?

---

Subject: Aw: Fotos ich befürchte es ist wohl doch AGA  
Posted by [Ataba](#) on Wed, 09 Jan 2013 09:10:24 GMT  
[View Forum Message](#) <> [Reply to Message](#)

Du wäscht einmal in der Woche und verlierst 150 Haare??? Glückwunsch

Ich find auch Deine sonstigen Ausfallzahlen absolut nicht dramatisch.

Mir ist klar, dass HA Panik auslöst. Ich mach das seit 2007 mit und weiß um Deine Angst. Ich bin damals psychisch absolut abgestürzt. Aber irgendwann muss man anfangen (ich hab das zumindest gemacht), nicht jedes Haar zu zählen, sich über den Status zu freuen, egal ob jetzt 1 HAar oder 300 Haare ausfallen. Sonst wirst Du ein nervliches Wrack. Ich weiß wovon ich rede.

Du hast einen super Haarstatus. Den hatte ich nicht mal VOR dem HA. Vielleicht hilft es Dir, Dich einfach darüber zu freuen, dass man nix sieht. Versuch es zumindest

LG

---

Subject: Aw: Fotos ich befürchte es ist wohl doch AGA  
Posted by [mina4711](#) on Wed, 09 Jan 2013 09:16:00 GMT  
[View Forum Message](#) <> [Reply to Message](#)

Ja das stimmt, aber wenn man immer so schöne volle Haare hatte, dann ist man auch traurig, wenn man diese verliert.

Also ich denk auch, dass der momentane Zustand schon sehr gut ist, aber dieses Pillen hin- und her macht mich noch ganz durcheinander im Kopf.

Sagen wir mal, wenn meine Pille der tatsächliche Auslöser gewesen ist, durch den Wechsel ist es besser geworden, was würde wohl beim kompletten Absetzen passieren??

Und können theoretisch auch Haare nachwachsen die schon vor 2 Jahren ausgefallen sind ?

---

---

Subject: Aw: Fotos ich befürchte es ist wohl doch AGA  
Posted by [wuschel63](#) on Wed, 09 Jan 2013 09:31:59 GMT  
[View Forum Message](#) <> [Reply to Message](#)

---

Zitat:Aber wenn ich den Namen der Pille gar nicht schreiben darf ??

Ich verstehe dieses hin und her schreiben jetzt nicht. Warum sollst du denn den Namen der Pille nicht schreiben dürfen Wer hat das denn gesagt

Du siehst doch in den Beiträgen der anderen Mädels, dass sie alle ihre Produkte namentlich erwähnen. Warum das Geheimnis

---

---

Subject: Aw: Fotos ich befürchte es ist wohl doch AGA  
Posted by [mina4711](#) on Wed, 09 Jan 2013 09:33:07 GMT  
[View Forum Message](#) <> [Reply to Message](#)

---

Weil ich das jetzt im Zusammenhang damit genommen hab, dass man nur Inhaltsstoffe schreiben darf.

also früher hatte ich Miranova jetzt Bella Hexal

---

---

Subject: Aw: Fotos ich befürchte es ist wohl doch AGA  
Posted by [wuschel63](#) on Wed, 09 Jan 2013 09:35:38 GMT  
[View Forum Message](#) <> [Reply to Message](#)

---

Es geht mir nicht um den Namen deiner Pille, sondern was ist dieses Trichos., dass du anfangs erwähnt hast. Wie heißt das Zeug nun richtig und wie wendest du es an und hattest du anfangs dadurch einen verstärkten HA

---

---

Subject: Aw: Fotos ich befürchte es ist wohl doch AGA  
Posted by [mina4711](#) on Wed, 09 Jan 2013 09:40:00 GMT  
[View Forum Message](#) <> [Reply to Message](#)

---

Ok, sorry dann bin ich wohl zu blöde.

Also ich hab vom Hautarzt Trichosense verschrieben bekommen, gegen den Haarausfall.

ich nehme täglich 1 Ampulle am Abend, das wird auf dem Kopf aufgetragen. Und der Haarausfall wurde mit der Trichosenselösung, dem Shampoo und dem Wechsel der Pille besser.

---

---

Subject: Aw: Fotos ich befürchte es ist wohl doch AGA

Posted by [Traurig](#) on Wed, 09 Jan 2013 09:42:27 GMT

[View Forum Message](#) <> [Reply to Message](#)

---

dieses Trichosense habe ich auch verschrieben bekommen, mein Hautarzt meinte es wäre super...habe dann aber doch lieber Regaine genommen, da ich über Trichosense keine Erfahrungsberichte gefunden habe...

---

---

Subject: Aw: Fotos ich befürchte es ist wohl doch AGA

Posted by [mina4711](#) on Wed, 09 Jan 2013 09:45:27 GMT

[View Forum Message](#) <> [Reply to Message](#)

---

Also mir wurde von meinem HA das empfohlen, dann war ich noch bei einem HA der angeblich auf Haarausfall spezialisiert sei..... der meinte beide wären sehr gut, Regaine würde halt schneller wirken.

Ich bin mal zufrieden, bei mir scheint sich der Ausfall im Rahmen zu bewegen.  
Weiß man bei Dir den Grund für den Ausfall ?

---

---

Subject: Aw: Fotos ich befürchte es ist wohl doch AGA

Posted by [Traurig](#) on Wed, 09 Jan 2013 09:47:09 GMT

[View Forum Message](#) <> [Reply to Message](#)

---

nö

---

---

Subject: Aw: Fotos ich befürchte es ist wohl doch AGA

Posted by [wuschel63](#) on Wed, 09 Jan 2013 09:49:22 GMT

[View Forum Message](#) <> [Reply to Message](#)

---

Zitat:Also ich hab vom Hautarzt Trichosense verschrieben bekommen, gegen den Haarausfall.  
ich nehme täglich 1 Ampulle am Abend, das wird auf dem Kopf aufgetragen. Und der

---

Haarausfall wurde mit der Trichosenselösung, dem Shampoo und dem Wechsel der Pille besser.

Vielen Dank, jetzt weiß ich was du meinst. Wenn du hier genau angibst, was du gegen deinen HA unternimmst, dann lesen es alle mit, können dir besser antworten und du hilfst dadurch auch anderen.

Ich denke, du hast gute Chancen auf Neuwuchs, da du ja ein paar Dinge gleichzeitig dagegen machst

---

---

Subject: Aw: Fotos ich befürchte es ist wohl doch AGA  
Posted by [mina4711](#) on Wed, 09 Jan 2013 09:57:30 GMT

[View Forum Message](#) <> [Reply to Message](#)

---

Da hast Du recht, ich verrate natürlich gerne was ich unternehme.  
Ich wäre sooooooooooooo froh, wenn´s das Thema gar nicht geben würde.

Oh vielen Dank, das macht mir doch etwas Hoffnung, ich wünsche mir soooooooo sehr, dass viele viele Haare nachwachsen.

ABER das wünsche ich uns allen, von ganzem Herzen

---

---

Subject: Aw: Fotos ich befürchte es ist wohl doch AGA  
Posted by [mina4711](#) on Wed, 09 Jan 2013 10:24:23 GMT

[View Forum Message](#) <> [Reply to Message](#)

---

Traurig schrieb am Wed, 09 January 2013 10:47nö

das ist doch aber auch verflüxt, dass die immer nicht wissen woher das Übel kommt

---