
Subject: Bitte Bilder anschauen((
Posted by [lema](#) on Tue, 14 Feb 2012 17:22:54 GMT
[View Forum Message](#) <> [Reply to Message](#)

Hallo Ihr Lieben,

habe mich entschlossen ein paar Bilder zur Beurteilung einzustellen. Ich leide seit gut 10 Monaten an HA. Seit 1,5 Monaten hält es sich in Grenzen, also ich verliere 60-70 Haaren tägl und 80-90 an Waschtagen. (davor 150, bis 320 an Waschtagen)

Ich finde aber, dass der Haarstatus sich leider weiterhin nur verschlimmert. Heute wieder mal von oben fotografiert und wieder in die depressive Stimmung verfallen.

Die Ursache für den HA: anhaltende Anämie und sehr erhöhte DHEAS.

Das Ganze sieht doch nicht nach diffusem HA? ich dachte, der Oberkopf kann sich evtl. auch ausgedünnt haben. oder doch AGA? Sehen die Bilder von Oktob2011 und von jetzt sehr anders aus? Es ist sicherlich vorne an der Stirn etwas weniger geworden.

Lg
Julia

File Attachments

1) [oktober11.jpg](#), downloaded 5004 times

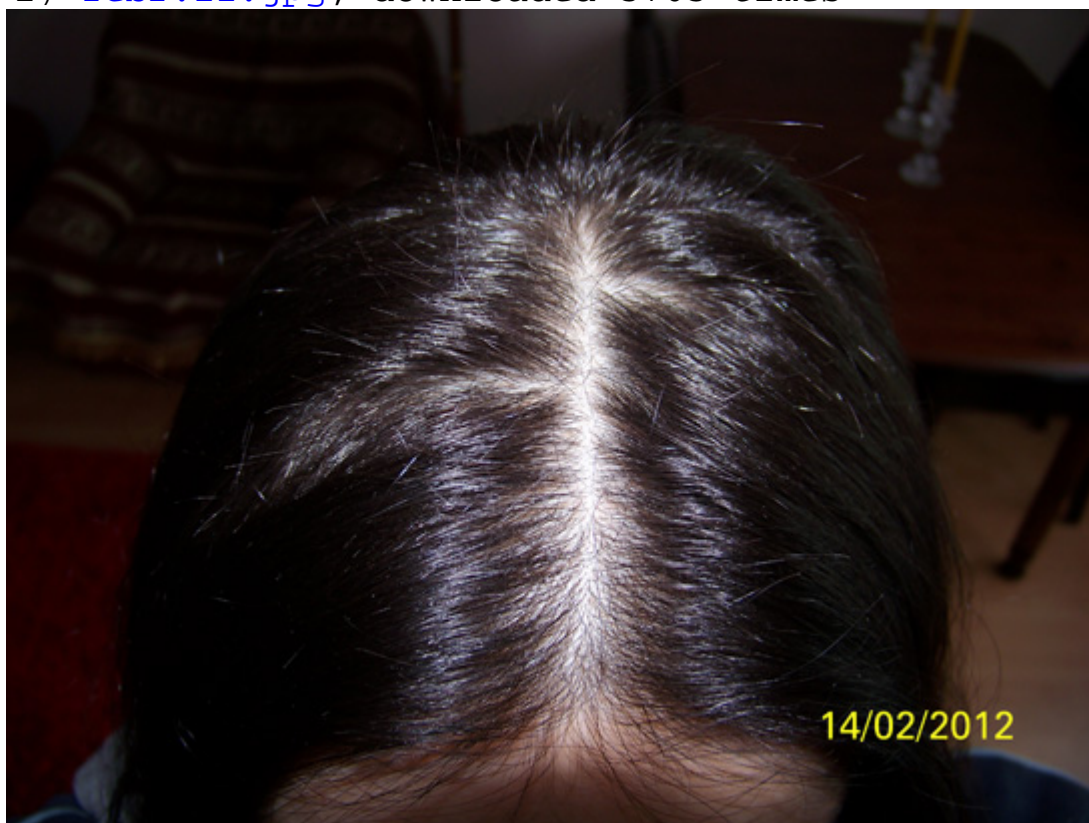


Subject: Aw: Bitte Bilder anschauen((
Posted by [lema](#) on Tue, 14 Feb 2012 17:29:06 GMT
[View Forum Message](#) <> [Reply to Message](#)

febr.12

File Attachments

1) [febr.12.jpg](#), downloaded 3763 times



Subject: Aw: Bitte Bilder anschauen((
Posted by [lema](#) on Tue, 14 Feb 2012 17:32:28 GMT
[View Forum Message](#) <> [Reply to Message](#)

febr.12

File Attachments

1) [febr.12_2.jpg](#), downloaded 3599 times



Subject: Aw: Bitte Bilder anschauen((
Posted by [lema](#) on Tue, 14 Feb 2012 17:35:04 GMT
[View Forum Message](#) <> [Reply to Message](#)

File Attachments

1) [febr.12_3.jpg](#), downloaded 3098 times



Subject: Aw: Bitte Bilder anschauen((
Posted by [flame](#) on Tue, 14 Feb 2012 17:56:10 GMT
[View Forum Message](#) <> [Reply to Message](#)

Also ich sehe hier auf allen Fotos eine völlig normale Frisur.
Insbesondere scheint Du nicht das Problem zu haben, dass Dir bereits die kurzen Haare ausfallen.

Subject: Aw: Bitte Bilder anschauen((
Posted by [Biggi01](#) on Tue, 14 Feb 2012 19:20:21 GMT
[View Forum Message](#) <> [Reply to Message](#)

Hi Julia,

ich finde auch dass es ziemlich normal aussieht, vielleicht waren
Deine Seiten voller, aber nach AGA sieht mir das nicht aus, schon gar nicht Dein Scheitel.

Ig

Subject: Aw: Bitte Bilder anschauen((
Posted by [Cora](#) on Tue, 14 Feb 2012 19:41:17 GMT
[View Forum Message](#) <> [Reply to Message](#)

Schließe mich an ... ich find den Scheitel völlig ok und sehe vor allem keine Verschlimmerung
auf den Fotos.

Mein Scheitel sieht ähnlich aus und für mich ist er immer der Beweis, dass ich keine AGA hab

Subject: Aw: Bitte Bilder anschauen((
Posted by [angorakatze](#) on Tue, 14 Feb 2012 19:48:14 GMT
[View Forum Message](#) <> [Reply to Message](#)

hallo julia!

jedem seine meinung. ich finde es sieht nach AGA aus, deutliche lichtung des scheitels, sieht bei
mir genauso aus, julia hatte doch nicht schon immer so einen breiten scheitel und hat sich dann
mal aus spaß hier angemeldet, ihr ist aufgefallen das sich etwas verändert hat, und das ist
keine normale haarscheitelbreite mehr.

entschuldigt bitte, aber das ist mir hier schon öfter aufgefallen, auch bei anderen, das eingestellte fotos immer so positiv bewertet werden und man fühlt sich dann wie in der familie oder bei freunden a la: sieht man doch garnichts. ich kenne euren haarstatus nicht, bestimmt liegt es auch daran wie man die haare der anderen sieht, aber für mich ist es eine deutliche lichtung des scheidels.

auf den fotos sieht es für mich allerdings auch so aus als ob du sonst noch schöne dicke haare hast, wie wäre es mit einem seitenscheitel, sieht bei mir leider nur wie gewollt und nicht gekonnt aus, erinnert mich an die opas, die resthaar von links nach rechts über die platte kämmen, ach also so schlimm ist es noch nicht aber, bei mir ist es AGA und diffus.

google mal ludwig-schema falls du das noch nicht kennst, aber keinen schreck bekommen, niemand weiß nichts genaues.

mitfühlende grüße
angorakatze

Subject: Aw: Bitte Bilder anschauen((
Posted by [angorakatze](#) on Tue, 14 Feb 2012 19:58:10 GMT
[View Forum Message](#) <> [Reply to Message](#)

ein normaler scheidel, auf die schnelle gesucht. bin jetzt nicht dafür das böse guckende models gute rollenbilder sind.

File Attachments

1) [scheitel.jpg](#), downloaded 2547 times



Subject: Aw: Bitte Bilder anschauen((
Posted by [tividi](#) on Tue, 14 Feb 2012 20:04:12 GMT
[View Forum Message](#) <> [Reply to Message](#)

mich würde auch mal interessieren wie denn nun AGA eigentlich real aussieht.
Mit diesem Ludwig Schema Bild kann ich irgendwie nix anfangen. Also dieser Zeichnung.
Hat man denn nun sofort wenn sich der Scheitel lichtet AGA?
Hab nämlich auch schon Bilder gesehen wo der Scheitel tadellos war aber massiver Haarausfall vorlag.

Das brachte mich zum grübeln..

Gibts hier irgendwo ein Bild einer Frau die definitiv AGA hat?

Hier meint ja nun auch einer nein sicher nicht AGA einer ja AGA..

Bei mir ises ähnlich wie bei julias Bildern.

Oktober 11 war bei mir noch dichter.

Und jetzt aber auch schon lichter als bei julia, find ich.

Wobei bei Julias Bildern es noch relativ dicht aussieht, abgesehen vom Scheitel.

Bei mir ist überall recht dünn geworden.

Aber das kann man denk ich so nicht beurteilen. Sieht bei mir wenn die Haare so liegen momentan auch noch dichter aus..

und ich finde man sieht eine Veränderung. Aber ich hab auch ganz genau geschaut.. mach von mir auch öfters solche Fotos zum Vergleichen.. hab ich erst gestern wieder.... und das war sehr sehr sehr deprimierend

Julia hast du wegen dem hohen DHEA Androcur bekommen?

hab auch hohes DHEA.. ich bekomme garnix.. irgendwie hab ich echt komische Ärzte

Subject: Aw: Bitte Bilder anschauen((
Posted by [Biggi01](#) on Tue, 14 Feb 2012 20:25:37 GMT
[View Forum Message](#) <> [Reply to Message](#)

schaut mal

http://www.medizinfo.de/hautundhaar/haar/haarausfall/androgenetische_alopezie.shtml#Ludwig-Schema

Subject: Aw: Bitte Bilder anschauen((
Posted by [lala](#) on Tue, 14 Feb 2012 20:28:27 GMT
[View Forum Message](#) <> [Reply to Message](#)

kann da keinen HA oder ein HA-Schema erkennen...

Subject: Aw: Bitte Bilder anschauen((
Posted by [Ira*](#) on Tue, 14 Feb 2012 20:38:41 GMT
[View Forum Message](#) <> [Reply to Message](#)

hallo!

ich kann mich den vielen VorrednerInnen nur anschließen: Ich kann ebenfalls keine Spuren von Haarausfall und auch kein Muster erkennen (und nein, das sage ich nicht, weil ich "nett" sein will, wie hier jemand schrieb). Und zu dem Foto, wie ein "normaler" Scheitel auszusehen hat: Menschen haben auch ohne Haarausfall unterschiedliche Haardichten. Wieviel Kopfhaut man sieht, wenn man irgendwo einen Scheitel zieht, schwankt immer - auch ohne Haarausfall. Insofern macht es keinen Sinn seinen eigenen Scheitel mit den von irgendwelchen anderen zu vergleichen, um so festzustellen, wie viele Haare man verloren hat.

Julia, kannst Du nicht deine Haare mal mit Mittelscheitel, mal mit Seitenscheitel scheiteln? Dann siehst du doch eventuell, ob sich deine Mitte von dem ein paar Zentimeter weiter links bzw. weiter

rechts unterscheidet.

Aber wie gesagt: Für mich sieht es völlig normal aus.

Ira

Subject: Aw: Bitte Bilder anschauen(
Posted by [lema](#) on Tue, 14 Feb 2012 20:56:01 GMT
[View Forum Message](#) <> [Reply to Message](#)

Liebe Mädels,

vielen dank an alle für Eure Antworten! Es ist mir wichtig eine Meinung von jemandem zu hören, der das Ganze zum ersten mal sieht. Meine Familie meint ja sowieso, sie würden gar keine veränderung sehen, und ich glaube ihnen nicht so wirklich, sie wollen mich einfach nicht enttäuschen.

@flame

eigentlich fallen mir auch kurze Haare aus, und mittellange. Aber ich glaube, das darf als normal gelten. Bei einer meiner Freundin, die echt dickes, volles Haar hat, ist es auch der Fall.

@Ira

ja, weil ich meinen Mittelscheitel eben nicht ertragen kann, mache ich mir einen Seitenscheitel, so dass ich meine Problemzone(die Stirnmitte) verdecke. Habe mir heute meine alten Fotos angeschaut und festgestellt, dass ich früher da auch keine dicken Haare hatte. Es ist ganz vorne in der Mitte, am Haaransatz. Und jetzt wandert es m.E. weiter nach hinten.

@tividi

ich habe erhöhtes DHEAS, nicht DHEA, so weit ich es verstehe, es sind zwei verschiedenen Hormone. DHEA ist ein Vorhormon, aus dem entweder männl. oder weibl. entstehen. Und DHEAS ist schon ein Androgen.

Und noch zum Fotomachen. Es ist ja so, dass wenn man die Fotos mit Blitz macht, hervorhebt das Licht die weißen Stellen und es sieht immer "lichter" aus, als es beim Tageslicht der Fall ist. Deswegen deprimieren sie uns ja so sehr.

LG

Julia

Subject: Aw: Bitte Bilder anschauen(
Posted by [angorakatze](#) on Tue, 14 Feb 2012 20:56:41 GMT
[View Forum Message](#) <> [Reply to Message](#)

aber es geht doch um den vergleich, sie hatte nicht immer so einen scheitel, der scheitel war mal dichter. wenn man ein foto von vor 3 jahren und zum vergleich hätte, würde man ganz genau den unterschied sehen und sagen es liegt HA vor.

ich möchte nicht streiten, ich finde es grad auch sehr interessant, es zeigt mir, das ich über meinen haarstatus vielleicht nicht so traurig sein sollte, aber irgendwie macht es mich auch grad ein bißchen bekloppt. was hab ich denn dann seit 8

Jahren? mein Scheitel wird über Jahre langsam immer breiter, das ist folter, und jetzt gilt dieser Status nicht als Haarausfall, ich bin grad echt

angorakatze

Subject: Aw: Bitte Bilder anschauen((
Posted by [lema](#) on Tue, 14 Feb 2012 21:02:23 GMT
[View Forum Message](#) <> [Reply to Message](#)

Liebe angorakatze,

Ist dein HA nur auf den Mittelscheitel beschränkt oder gehen dir die Haare am ganzen Kopf aus? Bei mir ist es nämlich so, dass die Haare tatsächlich von überall ausfallen. Und ich frage mich, ob es eben im Rahmen des diffusen HA dazu kommt, dass der Scheitel breiter wird.
gruß
Julia

Subject: Aw: Bitte Bilder anschauen((
Posted by [angorakatze](#) on Tue, 14 Feb 2012 21:22:19 GMT
[View Forum Message](#) <> [Reply to Message](#)

Hallo Julia83!

Gute Frage. Ich weiß, was du meinst. Der HA ist diffus, also auf dem ganzen Kopf verteilt, grad nochmal genauer angeschaut und nen Schreck bekommen. Aber auf dem Kopf, am Scheitel sieht man es am meisten.

Jetzt habe ich nochmal an anderen Stellen einen Scheitel gemacht und die Haare nicht platt gedrückt, sondern hoch gehalten und es schimmert genauso Licht durch. Also doch keine AGA?, das wäre ja eigentlich gut, weil leichter zu behandeln. Ich komme bei mir auf AGA wegen der steten langsameren Verschlechterung des HA-Status. Aber meine Probleme, mit dem Essen zum Beispiel, liegen leider auch schon lange vor.

Gut. Ich weiß es nicht. Keine Ahnung.

Allgemein zum Haarausfall und dem zählen von Haaren wollte ich noch sagen, dass ich denke, dass die Zahl der ausgefallenen Haare nicht wichtig ist. Wichtig ist, was nachwächst. Eine Freundin hat HA! ohne Ende, aber eine Monstermähne. Bei ihr schmeißen die vielen neuen Haare einfach die alten raus.

Ach, alles nicht so einfach, ich muss gesünder essen. Hab grad irgendwie neue Hoffnung, aber irgendwie auch nicht. Ich kenne vielleicht das Heilmittel, gesünder essen, kann es aber nicht umsetzen. Weil ich Probleme damit habe.

Isst du ordentlich und gesund, liebe Julia?

grüße angoraktze

Subject: Aw: Bitte Bilder anschauen((
Posted by [lema](#) on Tue, 14 Feb 2012 21:32:08 GMT
[View Forum Message](#) <> [Reply to Message](#)

@angorakatze

ja, das mit dem Muster ist so eine schwierige Sache- denke ich. Man kann das halt verschieden interpretieren, vor allem im Anfangsstadium!! Wenn ich eine Frau mit komplett lichtem Oberkopf sehe, denke ich mir sofort: die Arme, sie hat sicher AGA.

Ich versuche gesund zu essen, schaffe es aber nicht immer, leider. Wenn der kleiner Hunger kommt, dann greife ich lieber zu Keksen oder Schoko als zu einem Apfel. Ich zwinge mich dazu, mehr Wasser/Tee zu trinken. Und ich habe gemerkt, wenn ich konstant mehr trinke, geht es meinen Haaren besser. Ich habe auch seit Pubertät Probleme mit Eisen im Blut, ständige Anämien. Habe auch gelesen, dass Anämie als Trigger von AGA gilt.

LG
Julia

Subject: Aw: Bitte Bilder anschauen((
Posted by [lema](#) on Tue, 14 Feb 2012 21:43:56 GMT
[View Forum Message](#) <> [Reply to Message](#)

und noch zum Thema "HA Muster", habe ich hier im Forum einen Beitrag von der Punkt gefunden, wo er folgendes schreibt:

evi_an schrieb am Wed, 25 November 2009 15:49

und was ist mit der haarlichtung und dem muster dieser? kann der arzt dann sagen es ist aga wenn cih geheimratsecken ahb und breiten scheidel. also manchmal wiederhol ich glaub ich meine fragen aber ich befinde mcih gerade in einer akuten verwirrung

derPunkt:

nein, kann er nicht! beim androgenetischen haarausfall führen ja letztlich auch die hormone dazu und die wirken genauso, wenn das nicht genetisch ist...

also mit z.b. erhöhter testosteronwirkung auf die haarfollikel kannst du scheidellichtung bekommen, egal ob du blöde gene hast oder nicht.

<http://www.alopezie.de/foren/frauen/index.php/t/2548/>

LG
Julia

Subject: Aw: Bitte Bilder anschauen((
Posted by [mike](#) on Wed, 15 Feb 2012 12:38:10 GMT
[View Forum Message](#) <> [Reply to Message](#)

Hallo Julia,

ich finde Deine Haare sehr schön .. sieht alles ganz normal aus...(meine Meinung)

Schöne Struktur.

Deine Haare sind seit November finde ich sogar etwas dichter geworden .. nur 2 kleine Zacken (Tannenbaum) blieben (anhand der Fotos).. ist nicht der Rede wert .. haben Leute mit vollen Haare auch oft so .. je nachdem wie die Wuchsrichtung ist mitunter...

bist Du "Haarwechsler" im Herbst/Winter?
Dann erklärt sich das Problem ...

Im Herbst/Winter habe ich auch meist leichten Tannenbaum .. im Fj/Sommer absolut dicht ... (vor AGA Zeit schon)

Jedenfalls

Dein Haarstatus ist mein Ziel .. würde ich sagen... und schöne unberührte Haarlinie .. hast Du auch ...

Volles Haar sag ich anhand der Fotos .. sieht gut aus

GLG
Mike

Subject: Aw: Bitte Bilder anschauen((
Posted by [lema](#) on Wed, 15 Feb 2012 13:08:36 GMT
[View Forum Message](#) <> [Reply to Message](#)

Hi Mike!

danke für die Aufmunterung! das habe ich im Moment echt nötig!
Ich bin ja erst am Anfang mit der Behandlung und hoffe, dass es wieder was nachwächst. Aber offensichtlich geht Nachwachsen nicht so schnell wie Ausfallen! Die Endokrinologin meinte für Nachwuchs braucht man bis zu einem Jahr!!!

LG
Julia

Subject: Aw: Bitte Bilder anschauen((

Posted by [lema](#) on Wed, 15 Feb 2012 13:18:02 GMT

[View Forum Message](#) <> [Reply to Message](#)

und ob ich "Haarwechsler" im Herbst/Winter oder im Sommer bin, das kann ich nicht so sagen. Diesmal kam der HA im Juni 2011. Der davor im Dezember 2010. Also 2mal im JAhr!! Und wie es vorher war, weiß ich nicht so genau, da ich drauf nie geachtet hatte. Ich weiß ganz genau, ich hatte öfter HA, der aber meinem Haarstatus nie schadete (so denke ich jetzt zumindest). Ich weiß halt, dass die Haare immer wieder nachwachsen. Ich hoffe, es wird weiterhin so bleiben, bloß habe ich irgendwie ein schlechtes Gefühl..

LG

Julia

Subject: Aw: Bitte Bilder anschauen((

Posted by [mike](#). on Wed, 15 Feb 2012 13:24:42 GMT

[View Forum Message](#) <> [Reply to Message](#)

versteh schon

Du hattest immer wieder mal shedding und nachwachsen...

diesmal ist es Dir aus irgend einem Grund aufgefallen und bist sicherheitshalber auf der Hut ...

ich finde (anhand der Bilder) --> Gutes Haar

PS: Kinder haben auch oft optisch Tannenbaummuster (wie die Haare liegen)

LG

Mike

Subject: Aw: Bitte Bilder anschauen((

Posted by [lema](#) on Wed, 15 Feb 2012 13:34:13 GMT

[View Forum Message](#) <> [Reply to Message](#)

genau so ist es! Der HA war mir früher auch schon bewußt, bloß zu der Zeit habe ich nicht im Internet recherchiert und habe nichts vom AGA gewußt!! Erst als ich diese Horror Info gefunden habe, bin ich zum Hautarzt gelaufen, die bei mir Trichogramm machte und mir die Diagnose AGA stellte. Seitdem plage ich mich und schaue mir auf den Oberkopf wie verrückt!

LG

Julia

Subject: Aw: Bitte Bilder anschauen((

Posted by [Ponyfranse](#) on Wed, 15 Feb 2012 17:17:16 GMT

[View Forum Message](#) <> [Reply to Message](#)

Hallo liebe Julia,

exakt mein Status... wenn meiner nicht sogar noch ein wenig schlechter ist...

Du hast im allgemeinen recht schönes Haar, so finde ich...

Subject: Aw: Bitte Bilder anschauen((
Posted by [Ponyfranse](#) on Fri, 17 Feb 2012 10:28:18 GMT
[View Forum Message](#) <> [Reply to Message](#)

Ich muss mich übrigens auch Angorakatze anschließen; ich "persönlich" finde die Haare von Julia noch im allgemeinen recht füllig ABER empfinde den Scheitel auch als breiter bzw. leicht ausgedünnt!

Auf keinen Fall auffällig schlimm, aber man sollte das im Auge behalten...

Subject: Aw: Bitte Bilder anschauen((
Posted by [Binne](#) on Fri, 17 Feb 2012 13:59:42 GMT
[View Forum Message](#) <> [Reply to Message](#)

Ist es nicht automatisch so, dass der Scheitel irgendwann auch dünner wird, wenn man diffusen HA hat??

Am Scheitel fällt es einfach extrem auf

Ich habe übrigens eine Freundin, die auch einen recht "lichten" Scheitel hat, also auf keinen Fall solch einen wie dieses Model , nur vom Scheitel her könnte man auch meinen, sie hätte HA, ABER sie hat wunderbare lange gelockte Haare, von HA keine Spur...

LG!

Subject: Aw: Bitte Bilder anschauen((
Posted by [tividi](#) on Fri, 17 Feb 2012 15:03:27 GMT
[View Forum Message](#) <> [Reply to Message](#)

Zitat:Ist es nicht automatisch so, dass der Scheitel irgendwann auch dünner wird, wenn man diffusen HA hat??

ja das würde ich wenn ich positiv denke, auch denken..

allerdings hab ich auch schon bilder gesehn wo Frauen Haarausfall hatten aber der Scheitel dünn war!!

Also irgendwie hab ich mir dann wieder gedacht, is schon komisch, warum wurde der Scheitel da

dann nicht auch breiter?

z.B. bei maurizo hab ich das gesehen

http://www.alopezie.de/foren/frauen/index.php/m/27883/#msg_27883

Subject: Aw: Bitte Bilder anschauen((
Posted by [Cora](#) on Fri, 17 Feb 2012 15:29:56 GMT
[View Forum Message](#) <> [Reply to Message](#)

Ob der Scheitel dünner wird oder nicht, hängt davon ab, wieviel nachwächst. Mein Haarausfall z.B. äußert sich nicht in mangelndem Neuwuchs - drum wird auch mein Scheitel nicht breiter. An einigen Stellen ist er so dünn wie bei dem Model, an anderen so wie bei Julia - aber das war schon IMMER so.

Mein Haarausfall besteht darin, dass die neuen Haare nur noch einige Zentimeter lang werden (höchstens 10) und dann wieder ausfallen. Also die Haarwurzeln sind bei mir alle aktiv, nur das Längenwachstum ist gestört (warum auch immer).

Und ich wollte mit meinem Beitrag natürlich auf keinen Fall sagen, dass ich Julias Haarausfall nicht ernst nehme - oder sogar denke, sie hätte gar keinen! Das passiert mir selbst oft genug und macht mich immer wahnsinnig.

Ich finde bloß, der Scheitel ist

- a. kein Grund, deprimiert zu sein - NIEMAND, der nicht selbst Haarausfall hat, wird da irgendeine Art von Lichtung erkennen!
- b. ganz bestimmt kein sicheres Anzeichen von AGA - wie hier bereits erwähnt, wird oft auch beim diffusen HA der Scheitel irgendwann breiter.
- c. für mich nicht erkennbar schlimmer geworden in den letzten Monaten.

Subject: Aw: Bitte Bilder anschauen((
Posted by [wuschel63](#) on Fri, 17 Feb 2012 15:47:05 GMT
[View Forum Message](#) <> [Reply to Message](#)

Also ich würde jetzt auch behaupten, jemand, der sich noch nie mit dem Thema Haarausfall beschäftigen musste, wird den Scheitel von Julia als vollkommen normal ansehen. Übrigens hatte ich während meiner Pillenzeiten genau so einen schmalen Scheitel, wenn nicht sogar noch schmaler, als das Modell auf dem Foto.

Ich ertappe mich dabei, dass ich jeder Frau im Fernsehen, mit Argusaugen auf den Scheitel bzw.

Oberkopf schaue und oft denke... aha, soso ... dann hat die auch angeblich AGA.

Bei mir ist nicht nur der Scheitel ganz leicht tannenbaummäßig, sondern man kann je nach Lichteinfall die Kopfhaut auf dem Oberkopf insgesamt sehen. Mir wachsen zwar auch viele neue Haare, aber dennoch sind es nicht genug, um die Kopfhaut zu bedecken .

Subject: Aw: Bitte Bilder anschauen((
Posted by [lema](#) on Fri, 17 Feb 2012 16:00:00 GMT
[View Forum Message](#) <> [Reply to Message](#)

und ich würde auch mal sagen, es hängt sehr stark davon ab, WIE man die Fotos macht. z.B. bei Maurizio (Beispiel von tividi) ist es vorne OHNE Blitz aufgenommen. Man müsste ja von oben schauen, wie es aussieht. Abgesehen davon, hat sie ja eh keine AGA gehabt. Und ich schaue auch die ganze Zeit auf die Köpfe anderer Frauen und beobachte auch, dass der Scheitel mal breiter, mal dünner ist.

Ich glaube, es hängt auch davon ab, wie man die Haare legt. ich habe z.B. immer Mittelscheitel getragen. Aber da, wo ich jetzt eine Lichtung (in meinen Augen) habe, hatte ich schon immer wenig Haare, es ist ganz vorne, an der Stirn. Habe auch irgendwo gelesen, dass wenn der Haaransatz nach hinten rückt, und sich die Geheimratsecken bei Frauen bilden, ist es ein Zeichen für zu viele Androgene.

Übrigens, in der letzten Zeit verliere ich irgendwie ganz viele kleine Haare!! Das beunruhigt mich sehr.

LG
Julia

Subject: Aw: Bitte Bilder anschauen((
Posted by [tividi](#) on Fri, 17 Feb 2012 16:05:26 GMT
[View Forum Message](#) <> [Reply to Message](#)

ja sie hatte keine AGA drum hab ich ja das Beispiel gemeint, bei Frauen ohne AGA aber mit Haarausfall ist der Scheitel dicht.
So meinte ich.

Meine Schlimmste Lichtung ist auch da wo es bei dir ist.

Und mir gehen extrem extrem viele kurze Haar aus.

von welchem Arzt hast du Androcur bekommen?
FA, Endokrinologe?
Mir hat jeder nur zur Pille geraten.
Wegen welchen Wert hast du Androcur bekommen?

Subject: Aw: Bitte Bilder anschauen((
Posted by [lema](#) on Fri, 17 Feb 2012 16:08:05 GMT
[View Forum Message](#) <> [Reply to Message](#)

ich will nicht behaupten, dass ich keine AGA habe, aber ich hoffe es ist bei mir homonell bedingt.
Bei hormonellen HA soll ja das gleiche Muster sein. oder irre ich mich?
LG
Julia

Subject: Aw: Bitte Bilder anschauen((
Posted by [lema](#) on Fri, 17 Feb 2012 16:18:36 GMT
[View Forum Message](#) <> [Reply to Message](#)

Androcur habe ich vom Endo bekommen. Bei mir war DHEAS fast doppelt so hoch, wie die Obergrenze. Auch andere Androgene (Teso und DHT) waren hoch,also nicht über die Grenze,sondern im oberen Referenzbereich.

Subject: Aw: Bitte Bilder anschauen((
Posted by [shania01](#) on Fri, 17 Feb 2012 20:50:49 GMT
[View Forum Message](#) <> [Reply to Message](#)

Bei mir ist das DHEA doppelt so hoch, das Testosteron ganz weit unten.....wie würdet ihr das erklären?
Mein Progsteronmangel ist im grünen Bereich.....

Danke
