

---

Subject: Neue Bilder - ist das AGA?

Posted by [Mariella](#) on Sat, 03 Jul 2010 18:44:40 GMT

[View Forum Message](#) <> [Reply to Message](#)

---

Hey Leute,

Hier ein paar Fotos von meinem Kopf. In echt sieht es deutlich dünner aus, ich habe die Fotos nicht so hingekriegt.

Ein Arzt sagt: das ist AGA

ein anderer sagt: das kommt von deiner SD Unterfunktion (habe eine)

noch ein anderer: von B12 und Eisenmangel (wird ausgeglichen)

Was sagt ihr? ist das ein typisches AGA bild?

Ich muss dazu sagen, ich habe den Haarausfall seit meiner Pubertät also ca. seit 10 jahren und mein scheidel ist in all der zeit nicht viel lichter geworden, obwohl mir zut Zeit wieder täglich ca. 400 haare ausfallen. Es ist eher am Hinterkopf und rund um den Kopf am schlimmsten, der Oberkopf bleibt ziemlich verschont

### File Attachments

---

1) [02072010085.jpg](#), downloaded 1694 times



Subject: Foto 2

Posted by [Mariella](#) on Sat, 03 Jul 2010 18:46:56 GMT

[View Forum Message](#) <> [Reply to Message](#)

---

Hinterkopf

### File Attachments

---

1) [03072010098.jpg](#), downloaded 1246 times



Subject: Foto 3

Posted by [Mariella](#) on Sat, 03 Jul 2010 18:50:44 GMT

[View Forum Message](#) <> [Reply to Message](#)

---

rund um den Kopf

### File Attachments

---

1) [19062010065.jpg](#), downloaded 1094 times





Subject: Foto 4

Posted by [Mariella](#) on Sat, 03 Jul 2010 18:53:23 GMT

[View Forum Message](#) <> [Reply to Message](#)

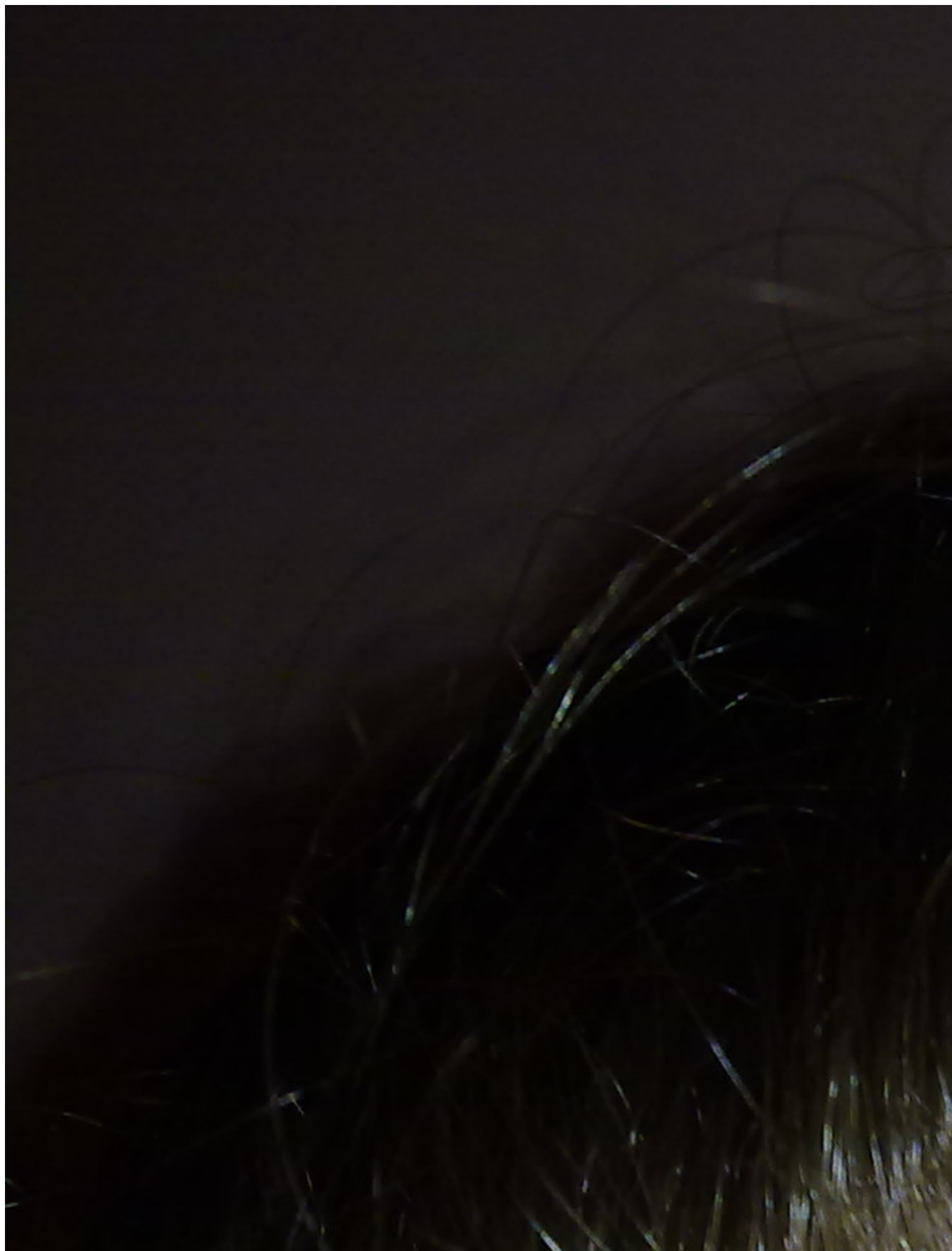
---

Geheimratsecke

### File Attachments

---

1) [02072010091.jpg](#), downloaded 910 times





Subject: Foto 5

Posted by [Mariella](#) on Sat, 03 Jul 2010 18:56:12 GMT

[View Forum Message](#) <> [Reply to Message](#)

---

So sieht es bei mir nach jeder Haarwäsche aus...kennt jemand ähnliche Zustände und verzweifelt daran?

### File Attachments

---

1) [02072010080.jpg](#), downloaded 1040 times



Subject: Aw: Neue Bilder - ist das AGA?

Posted by [LittleTweety](#) on Sun, 04 Jul 2010 09:15:57 GMT

[View Forum Message](#) <> [Reply to Message](#)

---

Hallo,

du hast ja bereits im Hashi-Forum geschrieben.

Also, ich glaube nicht, dass es ein typisches AGA-Bild gibt bzw. ein typisches Ausfallmuster wenns an der Kröte liegt.

Wie alt bist du?

AGA kommt bei Frauen höchstens in den Wechseljahren vor.

Aber lange vor den Wechseljahren bin ich mir sicher, dass Haarausfall eine andere Ursache haben muss.

Ich hatte auch schon einen Arzt, der mir sagte, das sei erblich. Der hat noch nicht mal auf meine Haare geguckt und damals konnte man das auch noch nicht sehen.

Ich bin sicher, dass mein HA an der SD lag. Wenn ich mir Bilder der letzten 6 - 7 Jahre ansehe, hatte ich noch weitaus dünnere Haare als jetzt. Sie locken sich auch wieder ganz dolle, wie in meiner Teeniezeit. Aber auch seit 6-7 Jahren habe ich dolle Probleme hinsichtlich Psyche gehabt. Das hängt wohl zusammen.

Und ich glaube auch, dass wir alle weitaus mehr Mängel haben, als wir wissen. Die Ernährung ist nicht mehr so gut, die Lebensmittel haben lang nicht mehr den GEhalt an Nährstoffen wie noch vor 40 - 50 Jahren.

Mach dich nicht verrückt. Stell deine SD gut ein und nimm NEM's. Du kannst es jetzt doch sowieso nicht ändern.

Ich bin sicher, dass es bei dir wieder besser werden wird.

LG

---

Subject: Aw: Neue Bilder - ist das AGA?

Posted by [gretchen](#) on Sun, 04 Jul 2010 09:40:14 GMT

[View Forum Message](#) <> [Reply to Message](#)

---

hallo littletweety,

darf ich fragen, woher du so sicher bist, dass es bei dir ander sd liegen muss?

war es so, dass jahrelang nichts nachgewachsen ist und irgendwann dann schon? oder sind die einzelnen haare dicker geworden?

Ig, gretchen

---

---

Subject: Aw: Neue Bilder - ist das AGA?

Posted by [LittleTweety](#) on Sun, 04 Jul 2010 10:04:07 GMT

[View Forum Message](#) <> [Reply to Message](#)

---

Hallo.

Also erstmal hatte ich nen krassen HA-Schub noch bevor ich LT genommen habe. Dann habe ich LT angefangen und zwei Tage später wurde der HA weniger.

Und seit etwa Mitte Januar, seit der letzten Erhöhung ist er - toi, toi, toi bei einem normalen Maß. Die Haare wurden wieder etwas dicker.

Mein Haarausfall war oft phasenweise. Einhergehend mit meinen Depressionen, den Panikattacken usw.

Man weiß, dass Haarausfall bei SD-Problemen auftritt. Und wenn du mal liest, wieviele Hashimotopatienten im Hashiforum Probleme mit Haarausfall haben und hatten, dann weiß man, dass definitiv ein Zusammenhang besteht.

LG

---

---

Subject: Aw: Neue Bilder - ist das AGA?

Posted by [gretchen](#) on Sun, 04 Jul 2010 11:19:39 GMT

[View Forum Message](#) <> [Reply to Message](#)

---

hallo,

ja, das ist mir bekannt. hab auch im ht forum hab ich schon viel gelesen.

ich versteh nur nicht, wieso ich etwa 18 jahre lang ruhe hatte (NIE haarausfall, tolle, dickes haar) und das trotz hashimoto, die sogar MIT jod behandelt wurde und nun sei 3 jahren alles so ist wie es ist....

Ig, gretchen

---

---

Subject: Aw: Neue Bilder - ist das AGA?

Posted by [Mariella](#) on Sun, 04 Jul 2010 11:24:20 GMT

[View Forum Message](#) <> [Reply to Message](#)

---

ich bin erst 23 und habe den HA schon seit 10 Jahren also seit Beginn der Pubertät

---

---

Subject: Aw: Neue Bilder - ist das AGA?

Posted by [LittleTweety](#) on Sun, 04 Jul 2010 12:04:25 GMT

[View Forum Message](#) <> [Reply to Message](#)

---

Hallo Nikola,

also 23. Da gibt es definitiv kein AGA. Dann müsste die Hälfte der Menschheit mit AGA rumlaufen. Tut sie aber nicht.

Man weiß, dass die Haarprobleme die letzten Jahre immer mehr wurden.

Kann es sein dass du noch andere Baustellen hast?

Hast du Hashi? Dann weißt du ja sicherlich, dass eine Autoimmunkrankheit selten alleine kommt.

Kann es sein dass du Probleme mit den Nebennieren hast? Wie arbeiten deine Eierstöcke? Hast du PCO? Vielleicht auch KPU?

Das muss alles abgegrast werden.

Hallo Gretchen.

Ich würde sagen, dass der Haarausfall ja erst ab nem bestimmten Hormonstand anfängt. Ist dein TSH zu hoch? Wie sind die freien Werte? Liegen die Freien vielleicht zu weit auseinander? Wie hoch sind deine Antikörper? Sind noch andere Krankheiten dazu gekommen?

Wie sieht dein Ferritin aus? Zink? Vitamin D?

Wurde vor drei Jahren das SD-Präparat gewechselt? Hat die Firma ne Umstellung am Präparat vorgenommen?

Hast du schon den Versuch gestartet zu wechseln? Es kommt häufig vor, dass man auf einen Zusatzstoff der Präparate mit HA reagiert.

Nimmst du die Pille? Die fördert auf jeden Fall auch Haarausfall. Steht meistens auch drin. Oft treten diese Nebenwirkungen auch erst Jahre nach Einnahmebeginn auf.

LG

---

---



Subject: Aw: Neue Bilder - ist das AGA?  
Posted by [gretchen](#) on Sun, 04 Jul 2010 12:19:02 GMT  
[View Forum Message](#) <> [Reply to Message](#)

---

hallo tweety,

alles was du beschreibst hab ich schon untersucht....nichts davon war auffällig...ok...ferritin war zu beginn des ha bei 14..aber mittlerweile hab ichs mittels infusionen auf über 100 gehoben und es tut sich weiter nichts...

auch einen präparatewechsel gab es nicht...ja, während dieser drei jahre gab es heftige schwankungen im tsh allerdings gabs die davor auch, alle unbemerkt.  
meinen freien werte sind im guten mittelfeld. der tsh bei 1,5....

ich persönlich vermute auch lange jahre das tragen des implanon stäbchens, ein gestagenpräparat, das mittlerweile keinen guten ruf mehr hat. danach bekam ich diane und androcur...alles nur schlimmer geworden....anschließend versuchte ich die biogene hautpille, mittlerweile stark reduziert wegen dem hohen östrogen...  
bald lass ich mir die gynefix (hormonfreie kuperkette) legen und schleiche auch noch das letzte synthetische hormon, das chlormadinonacetat aus. mal sehen, was dann kommt. ich hoffe, fin kann den androgenanstieg dann abfangen.

Ig, gretchen

---

---

Subject: Aw: Neue Bilder - ist das AGA?  
Posted by [Mariella](#) on Sun, 04 Jul 2010 12:19:52 GMT  
[View Forum Message](#) <> [Reply to Message](#)

---

Hallo,

Also Hashi habe ich nicht, die SD ist zwar nur 7ml groß aber keine ANtikörper.

Ich bin bei einem Endo in Behandlung, der untersucht regelmäßig alle Hormon Werte auch Nieren und so.

Werde aber nächste Woche mal neue Werte machen lassen.

Was ist PCO? das kenne ich nicht

---

---

Subject: Aw: Neue Bilder - ist das AGA?  
Posted by [Mariella](#) on Sun, 04 Jul 2010 14:23:04 GMT  
[View Forum Message](#) <> [Reply to Message](#)

---

So Leute.

Ich habe gedacht ich trickse diesen haarausfall mal aus und habe folgendes gemacht.  
Da bei androgenetischen Haarausfall, die haare vor allem um den scheidel ausfallen also oben auf

dem kopf habe ich einfach meine Haare anders gekämmt um mal genauer nachzuforschen. Ich hatte heut nacht einen Zopf und konnte so genau sehen wieviele über nacht ausgefallensind.

Ich habe meine Haare aufgeteilt. einen großen teil mit dem ganzeren oberen kopfhaar und den rest rund um den kopf.

Habe das dann getrennt gebürstet und getrennt gezählt.

Rund um den kopf waren es 70-80 haare, oben drauf vllt 20-30. Gut, um den kopf ist eine größere Fläche aber es war schon ein großer unterschied.

Wenn das immer so ist finde ich, kann das kein androgenetischer Haarausfall sein. Ich wunder mich ja eh immer, dass der scheitel noch nicht licht ist aber es um den kopf herum immer weniger wird.

Am meisten Haare waren es eben an den Seiten prkatisch von einem tiefen seitenscheitel bis hinter die ihren richtung hals.

---

Subject: Aw: Neue Bilder - ist das AGA?

Posted by [LittleTweety](#) on Sun, 04 Jul 2010 15:44:39 GMT

[View Forum Message](#) <> [Reply to Message](#)

Hallo Gretchen,

also dein TSH sollte weniger 1 sein. Ausserdem fühlen sich die meisten bei freien Werten im oberen Drittel wohl und auch da verschwinden erst die letzten Symptome.

Du wunderst dich warum du HA hast? Na, so viel Hormonhumburg wie du betreibst ist das doch kein Wunder, oder? Du machst deinen Körper ja richtig fertig.

Und ob die Ärzte die Werte der Untersuchungen richtig interpretieren ist auch noch fraglich.

Ich würde mir alles an Unterlagen geben lassen und das noch mal selber überprüfen an deiner Stelle.

LG

---

Subject: Aw: Neue Bilder - ist das AGA?

Posted by [LittleTweety](#) on Sun, 04 Jul 2010 15:48:46 GMT

[View Forum Message](#) <> [Reply to Message](#)

Hallo Nikola,

man kann auch ein Antikörpernegativer Hashi sein.

Antikörper wurden sicher auch bei dir gefunden, nur lagen diese in diesem Moment "in der

Norm". Das sagt aber nichts über die Aggressivität der AK's aus.

Nach PCO kannst du mal googeln.

LG

---

---

Subject: Aw: Neue Bilder - ist das AGA?

Posted by [gretchen](#) on Sun, 04 Jul 2010 16:12:38 GMT

[View Forum Message](#) <> [Reply to Message](#)

---

@littletweety

ich weiß, dass bei hashis, zumindest unter novotyral mit t3 substitution der ths supprimiert sein sollte.

mein endo ist da dagegen, weil er meint, das würde langfristig meine Knochen abbauen lassen.

das mit dem oberen Drittel ist mir auch bekannt, allerdings kriege ich meine Werte da nicht hin. In der Zeit, als der tsh supprimiert war, war der HA vergleichsweise schlimmer. Früher als ich auch schon Hash hatte (mit weit aktiveren Antikörpern) und tsh's um die 3 waren meine Haare Klasse und dick!

ich denke, das kann auch sehr individuell sein.

naja und bzgl. den Hormonen: die biogene Pille hat mir durchaus geholfen und den HA stark reduziert. Ich verringerte die Dosis nur weil ich eben nicht langfristig so hohe Östrogendosen nehmen will. Alles davor wurde mir von Ärzten verordnet und war GANZ gewiss fahrlässig.

lg, gretchen

---

---

Subject: Aw: Neue Bilder - ist das AGA?

Posted by [lilli86](#) on Thu, 29 Jul 2010 21:01:46 GMT

[View Forum Message](#) <> [Reply to Message](#)

---

@ little tweety

Okay Klasse du kennst dich aus. Weisst du vielleicht wie das mit den Augenbrauen bei Hashi bzw. SD-Problem ist. Müssen die immer seitlich ausgehen oder kommt es auch vor, dass die sich insgesamt ausdünnen?

---

---

Subject: Aw: Neue Bilder - ist das AGA?

Posted by [LittleTweety](#) on Fri, 30 Jul 2010 09:13:20 GMT

[View Forum Message](#) <> [Reply to Message](#)

---

Ich hab letztens mal Bilder von vor Jahren gesehen.

---

Also, da waren meine Augenbrauen super dünn. Jetzt habe ich wieder dickere und ich muss sogar häufiger zupfen. Auch meine Haare waren vor ein paar Jahren sehr glatt und dünn. Jetzt werden sie seit LT wieder lockiger. Die Leute fragen mich immer ob ich hab Dauerwelle machen lassen.

Also meine Augenbrauen waren insgesamt dünner.

LG

---

---

Subject: Aw: Neue Bilder - ist das AGA?  
Posted by [lilli86](#) on Fri, 30 Jul 2010 19:39:15 GMT  
[View Forum Message](#) <> [Reply to Message](#)

---

okay danke für die antwort. Ärzte namen darf man hier nicht erwähnen oder? ich schick dir mal ne pn

---